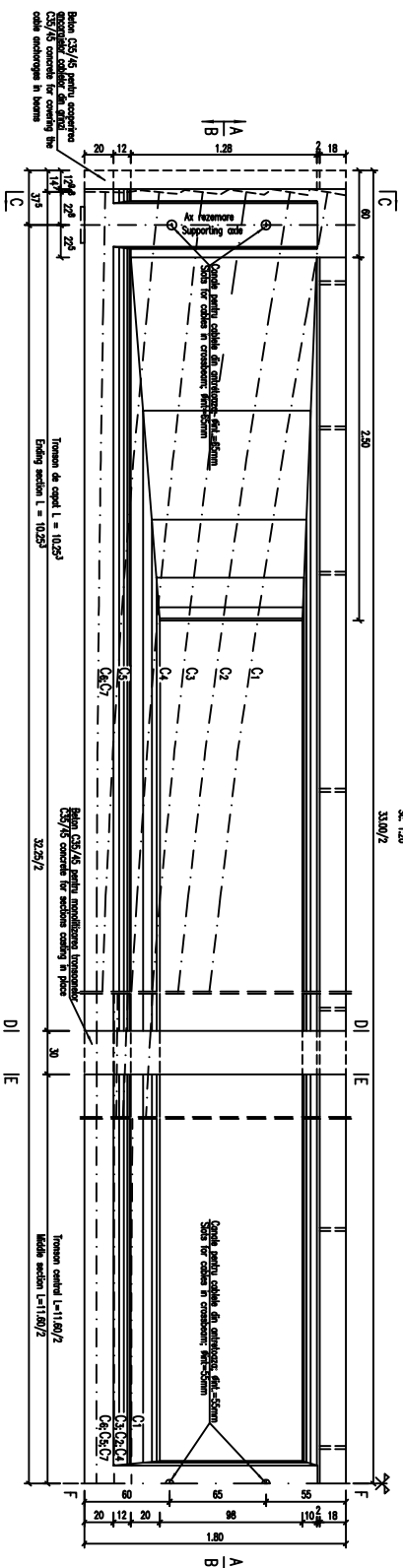


ELEVATIE / ELEVATION

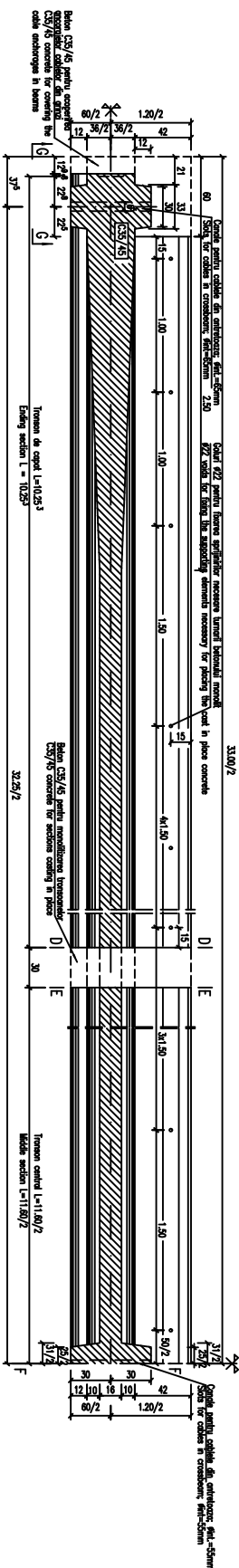
Sc. 1/20
33.00/2



- NOTA**
1. În proiectele deosebite, care nu sunt perpendicular pe axa orizontală.
 2. În cazul în care se utilizează beton de calitate inferioară, betonul trebuie să fie înlocuit cu beton de calitate superioară în toate părțile.
 3. În timpul lucrului la beton trebuie să se respecte următoarele condiții:
 4. În cazul în care se utilizează beton de calitate inferioară, betonul trebuie să fie înlocuit cu beton de calitate superioară în toate părțile.
 5. În cazul în care se utilizează beton de calitate inferioară, betonul trebuie să fie înlocuit cu beton de calitate superioară în toate părțile.
- NOTICE**
1. In special projects, which are not perpendicular to the horizontal axis.
 2. In the case of using inferior quality concrete, the concrete must be replaced with superior quality concrete in all parts.
 3. During the work on concrete, the following conditions must be observed:
 4. In the case of using inferior quality concrete, the concrete must be replaced with superior quality concrete in all parts.
 5. In the case of using inferior quality concrete, the concrete must be replaced with superior quality concrete in all parts.

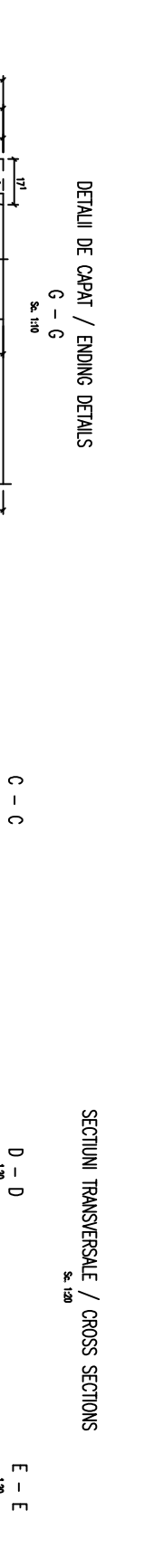
SECȚIUNE PLANA A - A / PLANE SECTION A - A

Sc. 1/20



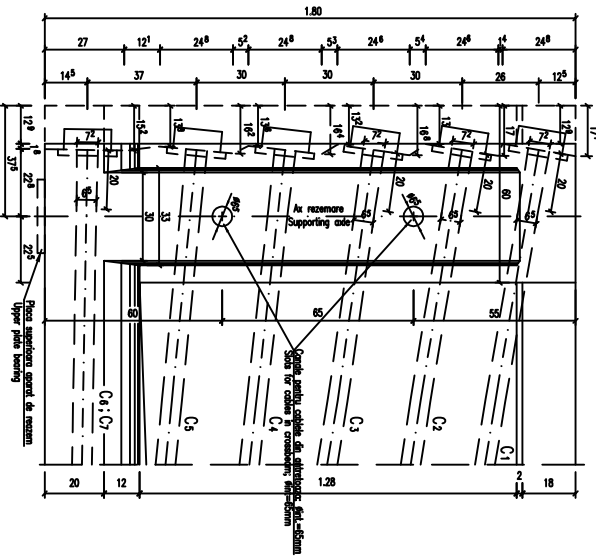
SECȚIUNE PLANA B - B / PLANE SECTION B - B

Sc. 1/20



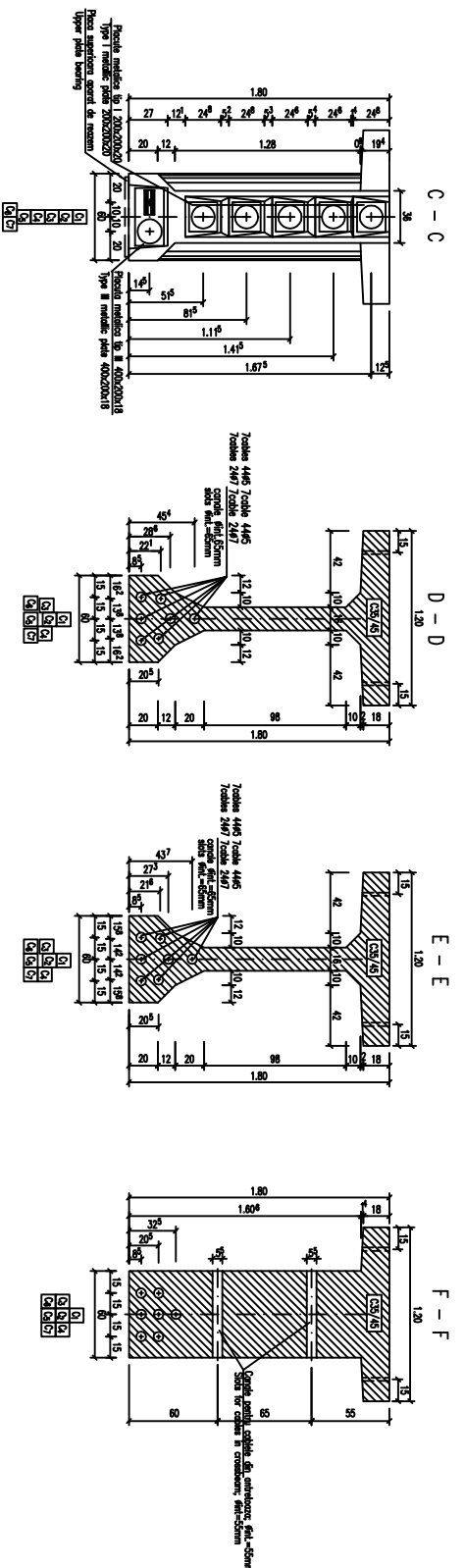
DETAII DE CAPAT / ENDING DETAILS

G - G
Sc. 1/10



SECȚIUNI TRANSVERSALE / CROSS SECTIONS

Sc. 1/20



- CERINȚE DE CALITATE**
- Clasa de calitate: C25/30
Clasa de beton: B25
Clasa de armătură: A496
Clasa de beton: B25
Clasa de armătură: A496
Clasa de beton: B25
Clasa de armătură: A496
- QUALITY REQUIREMENTS**
- Concrete class: C25/30
Reinforcement class: A496
Concrete class: B25
Reinforcement class: A496
Concrete class: B25
Reinforcement class: A496

SCHEMA TRANSVERSALOR / SECTION SCHEME

Tipul secțiunii	Tipul secțiunii	Tipul secțiunii
T 1	T 2	T 3
T 4	T 5	T 6
T 7	T 8	T 9
T 10	T 11	T 12

LEGENDA

Tipul secțiunii	Tipul secțiunii	Tipul secțiunii
T 1	T 2	T 3
T 4	T 5	T 6
T 7	T 8	T 9
T 10	T 11	T 12

This drawing is intended to be copied, lent or used in other projects than those previously approved by AEXX Ltd. Company as its owner. Sa interzice copierea, girizarea, reproducerea sau utilizarea in alta scopuri, fara permisiunea AEXX Ltd. Company ca proprietar al desenului.

<p>CLIENT / CLIENT</p> <p>GOVERNUL ROMÂNIEI ROMÂNIA SUD-EST</p> <p>C.N.C.F. "C.F.R." - S.A.</p>	<p>CONSULTANT / CONSULTANT</p> <p>OBENMEYER TECNIC</p>	<p>SUBCONTRACTANT / SUBCONTRACTOR</p> <p>A. DIMITRIU SERVICE</p>
<p>PROIECTANT / PROJECTOR</p> <p>ING. R. LUTZ</p>	<p>VERIFICATOR / CHECKER</p> <p>ING. C. GURABE</p>	<p>PROIECTANT / PROJECTOR</p> <p>ING. A. DIMITRIU</p>

PASAJ SUPERIOR / COVER PASS - KM 225+088.122 L=116,20m
PLAN CORPUSI GENINDA CENTRALA / FORMWORK CENTRAL GIRDERS PLAN

Scale: 1/20
Lot: 1/07
No. / Nr.: 1/1