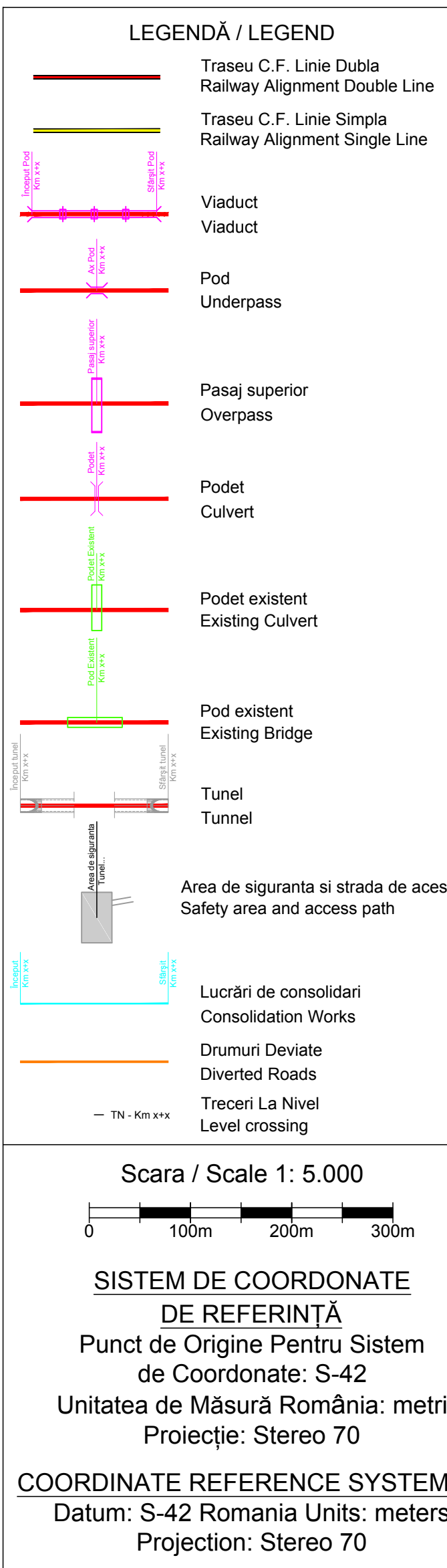
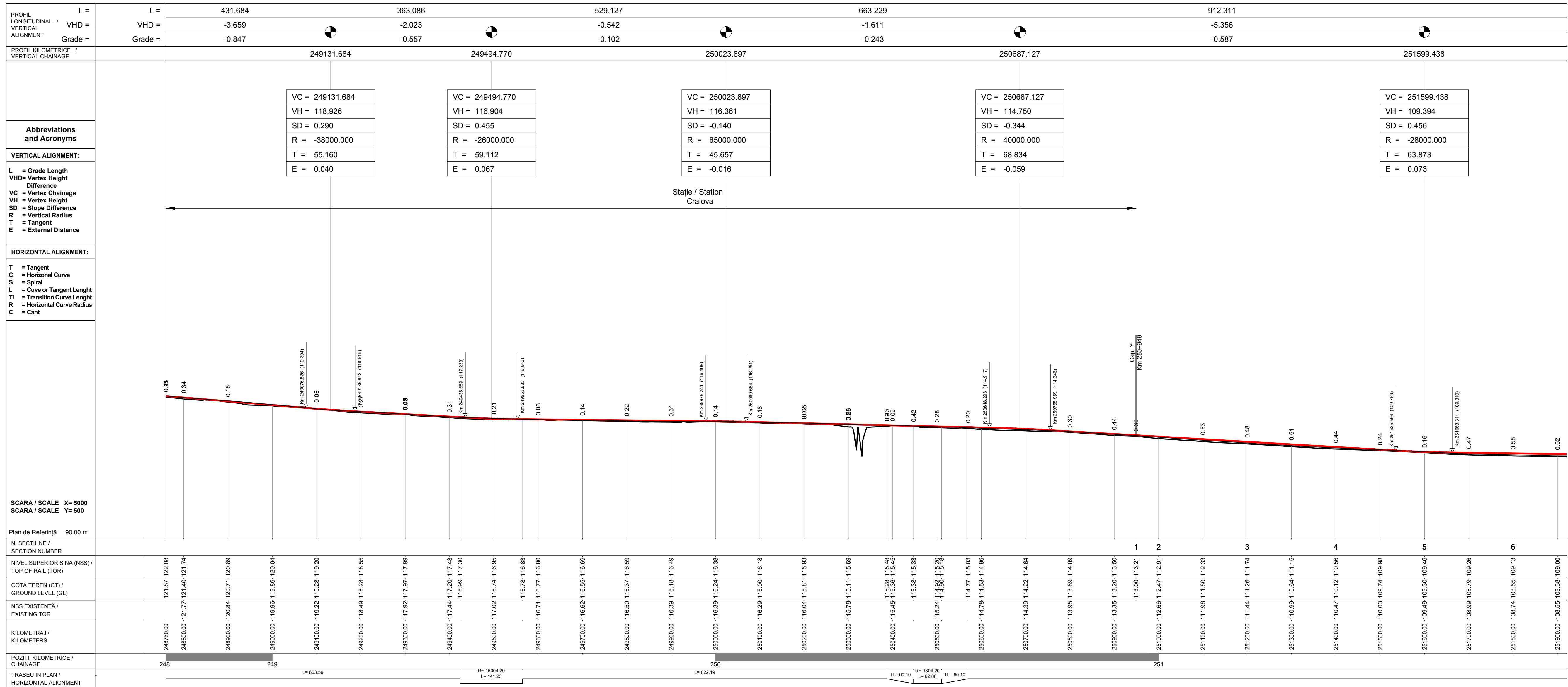
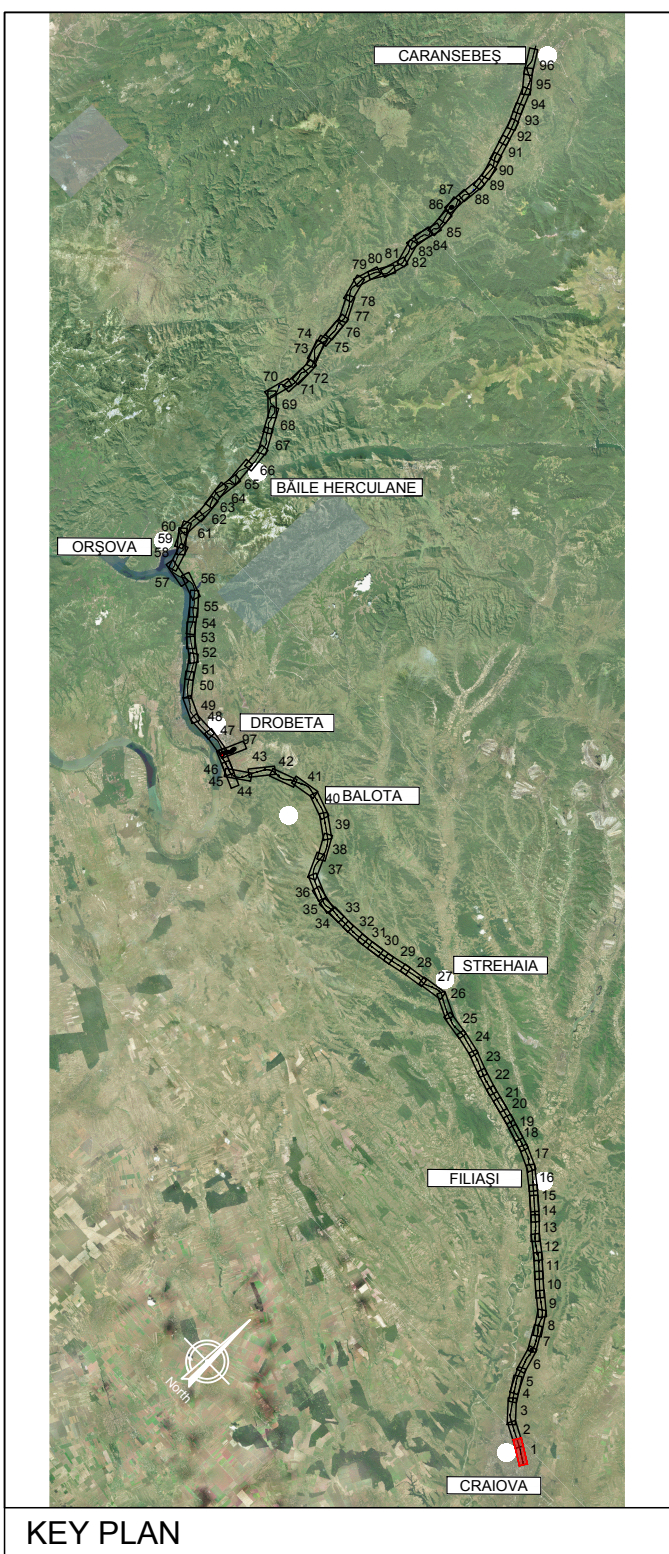
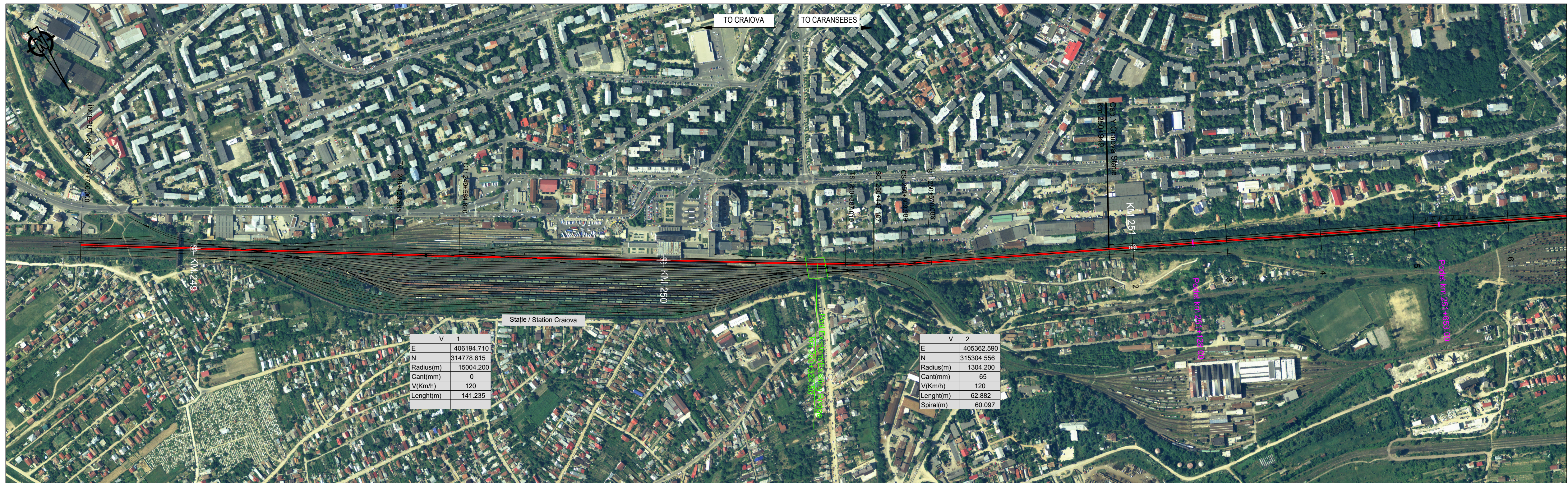


NOTE:  
 1. Pozitiile kilometrice prezentate (km) se referă la pozițiile proiectate pe frul I. / The reported kilometric positions (km) refer to designed positions on track I.  
 2. În profilul longitudinal, podețele și lucrările de consolidare nu sunt reprezentate. / In the longitudinal profile, culverts and consolidation works are not represented.  
 3. Pentru tronsoanele în care traseu orizontal este neschimbat în comparație cu cel existent, cotele terenului corespund cu cotele substratului căii. / For the sections where the horizontal alignment is unchanged compared to the existing, the ground levels correspond with the existing sub-ballast level.



REV.	DATA/DATE	DESCRIERE MODIFICARE / MODIFICATION DESCRIPTION
A	Mai 2020	Prima ediție SFF / FFS First submission
B	Sept 2020	Conform solicitărilor Beneficiarului din act nr.11/2/504/2020
C		
D		

FAZA PHASE	NUME NAME	SEMNTURĂ SIGNATURE
APROBAT APPROVED	S. Menichini	<i>S. Menichini</i>
VERIFICAT CHECKED	S. Menichini	<i>S. Menichini</i>
INTOCMIT ELABORATED	F. Sorge	<i>F. Sorge</i>

FOAIE SHEET 1 din 97 / 1 of 97

DATA DATE Mai 2020

Cofinanta de Mecanismul pentru interconectarea Europei al Uniunii Europene

CLIENT CLIENT

C.N.C.F. "C.F.R." - S.A.

CONSULTANT CONSULTANT

ITALFERR

STUDIU DE FEZABILITATE PENTRU REABILITARE A LINIEI FERROVIARE CRAIOVA - CARANSEBES / FEASIBILITY STUDY FOR THE REHABILITATION OF THE RAILWAY LINE CRAIOVA - CARANSEBES

ISP CF

ITALROM

DENUMIRE / TITLE: Craiova St. - km 248+760 - km 250+949 - 1 din 1

CODIFICARE / CODIFICATION SYSTEM: E218 S SF 01 K5 AL 0 05 001 B