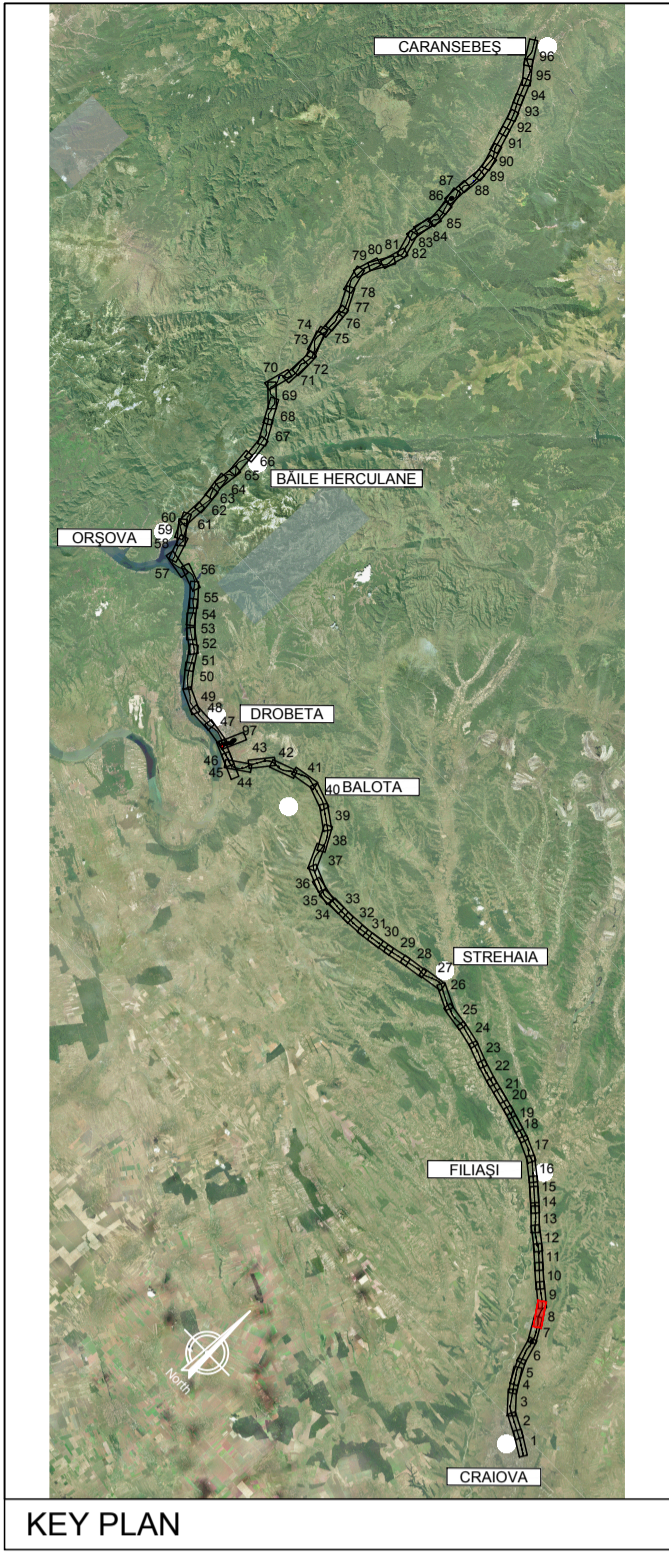
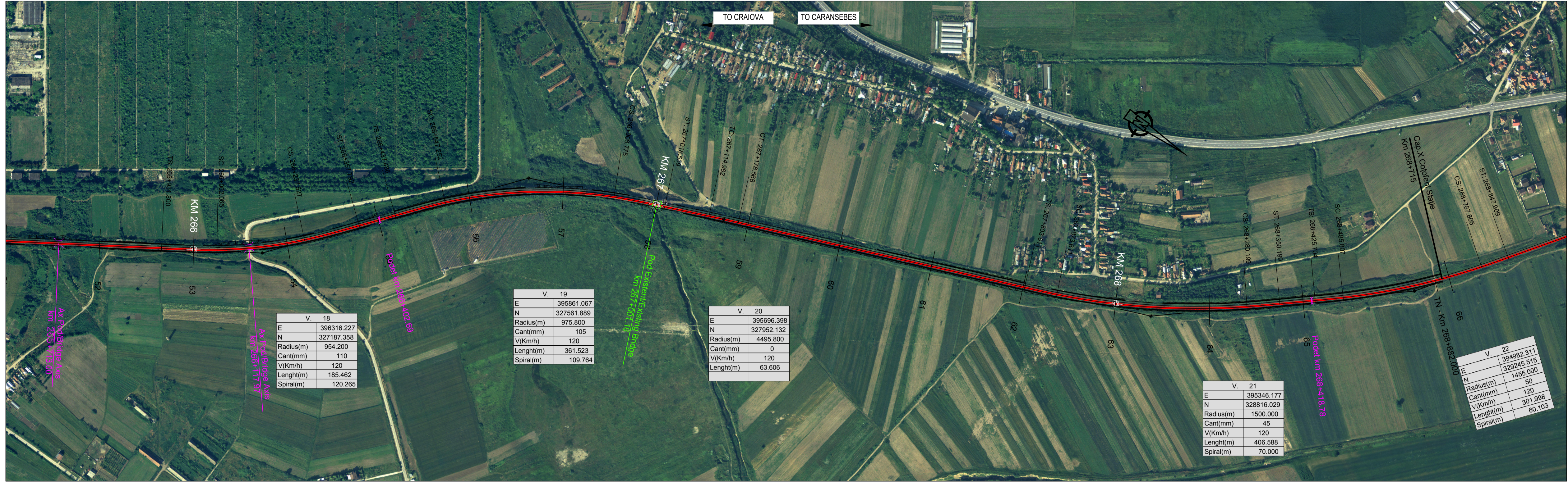
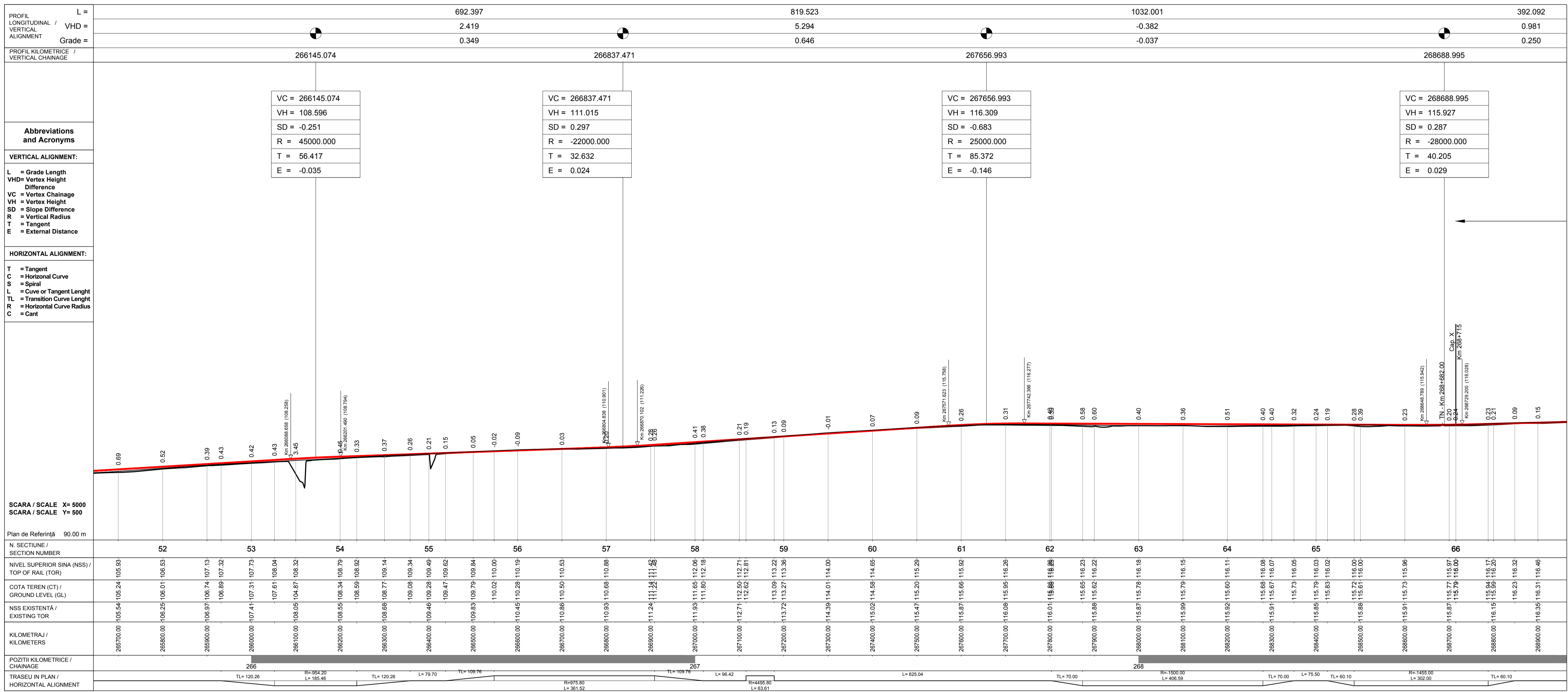


NOTE:
 1. Pozitiile kilometrice prezantate (km) se refera la pozitiile proiectate pe frul I. / The reported kilometeric positions (km) refer to designed positions on track I.
 2. In profilul longitudinal, podelele si lucrările de consolidare nu sunt reprezentate. / In the longitudinal profile, culverts and consolidation works are not represented.
 3. Pentru tronsoanele in care traseul orizontal este neschimbat in comparatie cu cel existent, cotele terenului corespund cu cotele substratii caili. / For the sections where the horizontal alignment is unchanged compared to the existing, the ground levels correspond with the existing sub-ballast level.



KEY PLAN



LEGENDĂ / LEGEND

- Traseu C.F. Linie Dubla Railway Alignment Double Line
- Traseu C.F. Linie Simpla Railway Alignment Single Line
- Viaduct
- Pod Underpass
- Pasaj superior Overpass
- Podet Culvert
- Podet existent Existing Culvert
- Pod existent Existing Bridge
- Tunel Tunnel
- Area de siguranta si strada de acces Safety area and access path
- Lucrări de consolidari Consolidation Works
- Drumuri Deviate Diverted Roads
- Treceri La Nivel Level crossing

Scara / Scale 1: 5.000

SISTEM DE COORDONATE DE REFERINTĂ
 Punct de Origine Pentru Sistem de Coordonate: S-42
 Unitatea de Măsură România: metri
 Proiecție: Stereio 70

COORDINATE REFERENCE SYSTEM
 Datum: S-42 Romania Units: meters
 Projection: Stereo 70

REV.	DATA/DATE	DESCRIERE MODIFICARE / MODIFICATION DESCRIPTION
A	Mai 2020	Prima editie SFF / FFS First submission
B	Sept 2020	Conform solicitărilor Beneficiarului din act nr.112/504/2020
C		
D		

FAZA PHASE	NUME NAME	SEMNATURA SIGNATURE
APROBAT APPROVED	S. Menichini	
VERIFICAT CHECKED	S. Menichini	
INTOCMIT ELABORATED	F. Sorge	
SCARA SCALE	1:5000 / 1:500	FOAIE SHEET 8 din 97 / 8 of 97

Cofinanta de Mecanismul pentru interconectarea Europei al Uniunii Europene

DATA DATE: Mai 2020

CLIENT CLIENT: C.N.C.F. "C.F.R." - S.A.

CONSULTANT CONSULTANT: ITALFERR

STUDIU DE FEZABILITATE PENTRU REABILITARE A LINIEI FERROVIARE CRAIOVA - CARANSEBES / FEASIBILITY STUDY FOR THE REHABILITATION OF THE RAILWAY LINE CRAIOVA - CARANSEBES

CONSULTANT CONSULTANT: ISP CF

CONSULTANT CONSULTANT: ITALROM

DENUMIRE / TITLE: Interval Ișalnița St. - Coțofeni Hm. - km 263+800 - km 268+715 - 2 din 2

CODIFICARE / CODIFICATION SYSTEM: E218 I SF 06 K5 AL 0 05 008 B