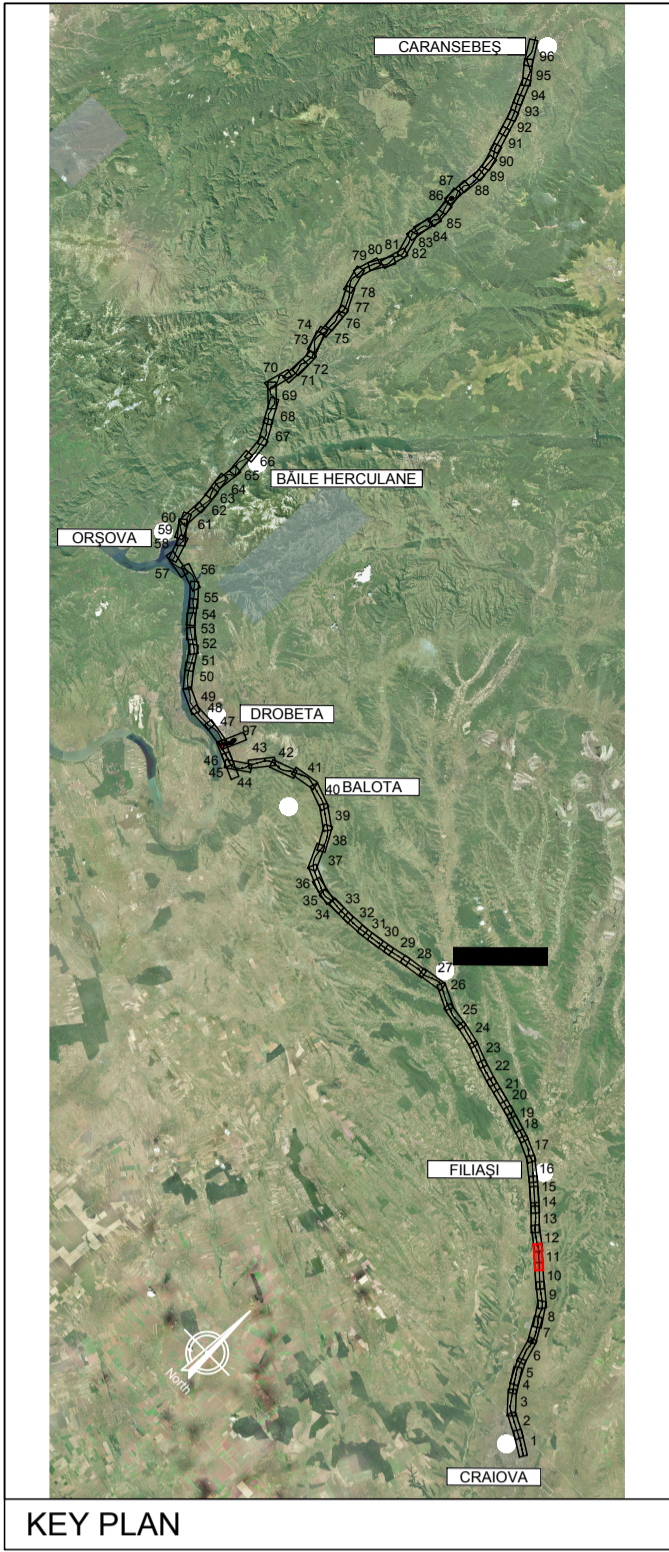
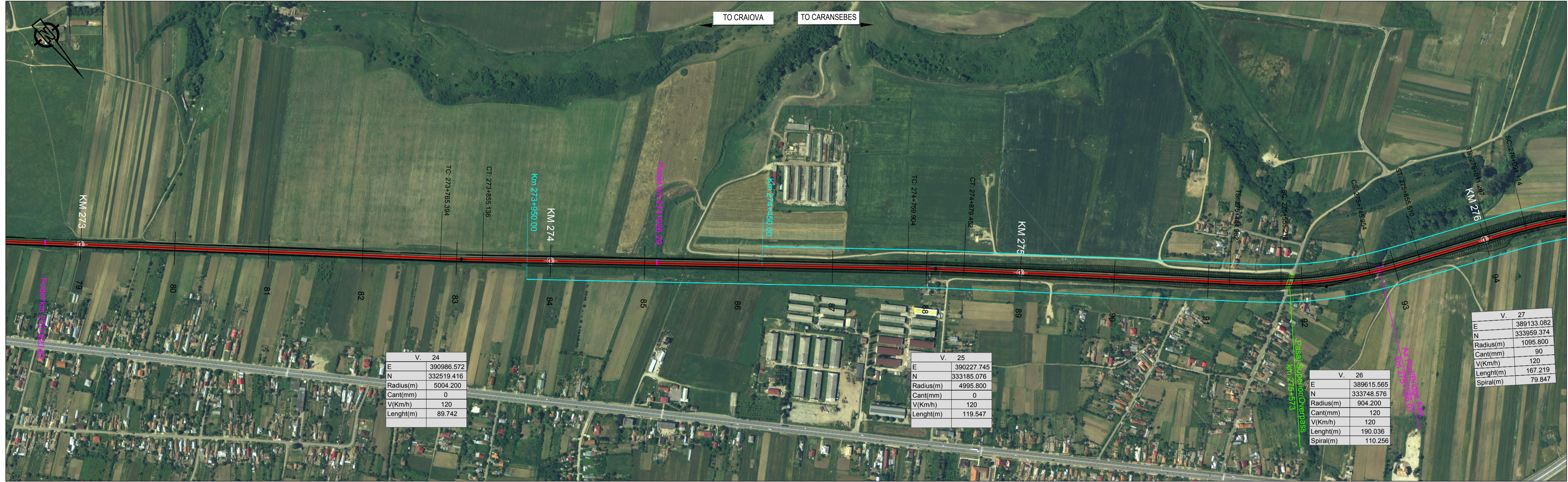


NOTE:
 1. Pozitiile kilometrice prezentate (km) se refera la pozitiile proiectate pe frul I. / The reported kilometer positions (km) refer to designed positions on track I.
 2. In profilul longitudinal, podețele și lucrările de consolidare nu sunt reprezentate. / In the longitudinal profile, culverts and consolidation works are not represented.
 3. Pentru tronsoanele în care traseu orizontal este neschimbat în comparație cu cel existent, cotele terenului corespund cu cotele substratului căii. / For the sections where the horizontal alignment is unchanged compared to the existing, the ground levels correspond with the existing sub-ballast level.



KEY PLAN

PROFIL LONGITUDINAL / VERTICAL ALIGNMENT	L = 729.059	999.257	955.556	305.044												
VHD =	3.256	-0.524	-5.852	-1.271												
Grade =	0.447	-0.052	-0.612	-0.417												
PROFIL KILOMETRICE / VERTICAL CHAINAGE	272946.999	273676.059	274675.316	275630.872	275935.916											
Abbreviations and Acronyms	VC = 272946.999	VC = 273676.059	VC = 274675.316	VC = 275630.872	VC = 275935.916											
	VH = 120.479	VH = 123.735	VH = 123.211	VH = 117.360	VH = 116.089											
	SD = 0.400	SD = -0.499	SD = -0.560	SD = 0.196	SD = -0.155											
	R = -52000.000	R = 20000.000	R = 24000.000	R = -45000.000	R = 58000.000											
	T = 103.917	T = 49.899	T = 67.195	T = 44.049	T = 44.888											
VERTICAL ALIGNMENT:	E = 0.104	E = -0.062	E = -0.094	E = 0.022	E = -0.017											
	<p>L = Grade Length VHD = Vertex Height Difference VC = Vertex Chainage VH = Vertex Height SD = Slope Difference R = Vertical Radius T = Tangent E = External Distance</p>															
	<p>HORIZONTAL ALIGNMENT:</p> <p>T = Tangent C = Horizontal Curve S = Spiral L = Curve or Tangent Length TL = Transition Curve Length R = Horizontal Curve Radius C = Cant</p>															
SCARA / SCALE	X = 5000				Y = 500											
Plan de Referință	100.00 m															
N. SECTIUNE / SECTION NUMBER	79	80	81	82	83	84	85	86	87	88	89	90	91	92	93	94
NIVEL SUPERIOR SINA (NSS) / TOP OF RAIL (TOR)	120.49	120.74	121.16	122.06	123.01	123.57	124.41	125.25	126.02	126.89	127.72	128.51	129.25	130.00	130.74	131.50
COTA TEREN (CT) / GROUND LEVEL (GL)	120.37	120.32	120.80	122.31	123.69	125.01	126.34	127.69	129.04	130.39	131.72	133.06	134.41	135.74	137.07	138.40
NSS EXISTENTA / EXISTING TOR	120.37	120.63	121.06	122.06	123.01	123.57	124.41	125.25	126.02	126.89	127.72	128.51	129.25	130.00	130.74	131.50
KILOMETRAJ / KILOMETERS	272946.999	273000.000	273100.000	273200.000	273300.000	273400.000	273500.000	273600.000	273700.000	273800.000	273900.000	274000.000	274100.000	274200.000	274300.000	274400.000
POZITII KILOMETRICE / CHAINAGE	273				274				275				276			
TRASEU IN PLAN / HORIZONTAL ALIGNMENT																

LEGENDĂ / LEGEND

- Traseu C.F. Linie Dubla Railway Alignment Double Line
- Traseu C.F. Linie Simpla Railway Alignment Single Line
- Viaduct
- Pod Underpass
- Pasaj superior Overpass
- Podet Culvert
- Podet existent Existing Culvert
- Pod existent Existing Bridge
- Tunel Tunnel
- Area de siguranta si strada de acces Safety area and access path
- Lucrări de consolidari Consolidation Works
- Drumuri Deviate Diverted Roads
- Treceri La Nivel Level crossing

Scara / Scale 1: 5.000

SISTEM DE COORDONATE DE REFERINȚĂ
 Punct de Origină Pentru Sistem de Coordonate: S-42
 Unitatea de Măsură România: metri
 Proiecție: Stereo 70

COORDINATE REFERENCE SYSTEM
 Datum: S-42 Romania Units: meters
 Projection: Stereo 70

REV.	DATA/DATE	DESCRIERE MODIFICARE / MODIFICATION DESCRIPTION
A	Mai 2020	Prima ediție SFF / FFS First submission
B	Sept 2020	Conform solicitărilor Beneficiarului din act nr.11/2/504/2020
C		
D		

FAZA PHASE	NUME NAME	SEMNTURA SIGNATURE
APROBAT APPROVED	S. Menichini	
VERIFICAT CHECKED	S. Menichini	
INTOCMIT ELABORATED	F. Sorge	

SCARA SCALE 1:5000 / 1:500

FOAIE SHEET 11 din 97 / 11 of 97

DATA DATE Mai 2020

CLIENT CLIENT C.N.C.F. "C.F.R." - S.A.

CONSULTANT CONSULTANT

STUDIUL DE FEZABILITATE PENTRU REABILITARE A LINIEI FERROVIARE CRAIOVA - CARANSEBES / FEASIBILITY STUDY FOR THE REHABILITATION OF THE RAILWAY LINE CRAIOVA - CARANSEBES

DENUMIRE / TITLE: Interval Coțofeni Hm. - Răcari Hm. - km 270+734 - km 278+280 - 2 din 3

Interval Coțofeni Hm. - Răcari Hm. - km 270+734 - km 278+280 - 2 of 3

CODIFICARE / CODIFICATION SYSTEM:
 E218 | I | SF | 08 | K5 | AL | 0 | 05 | 011 | B