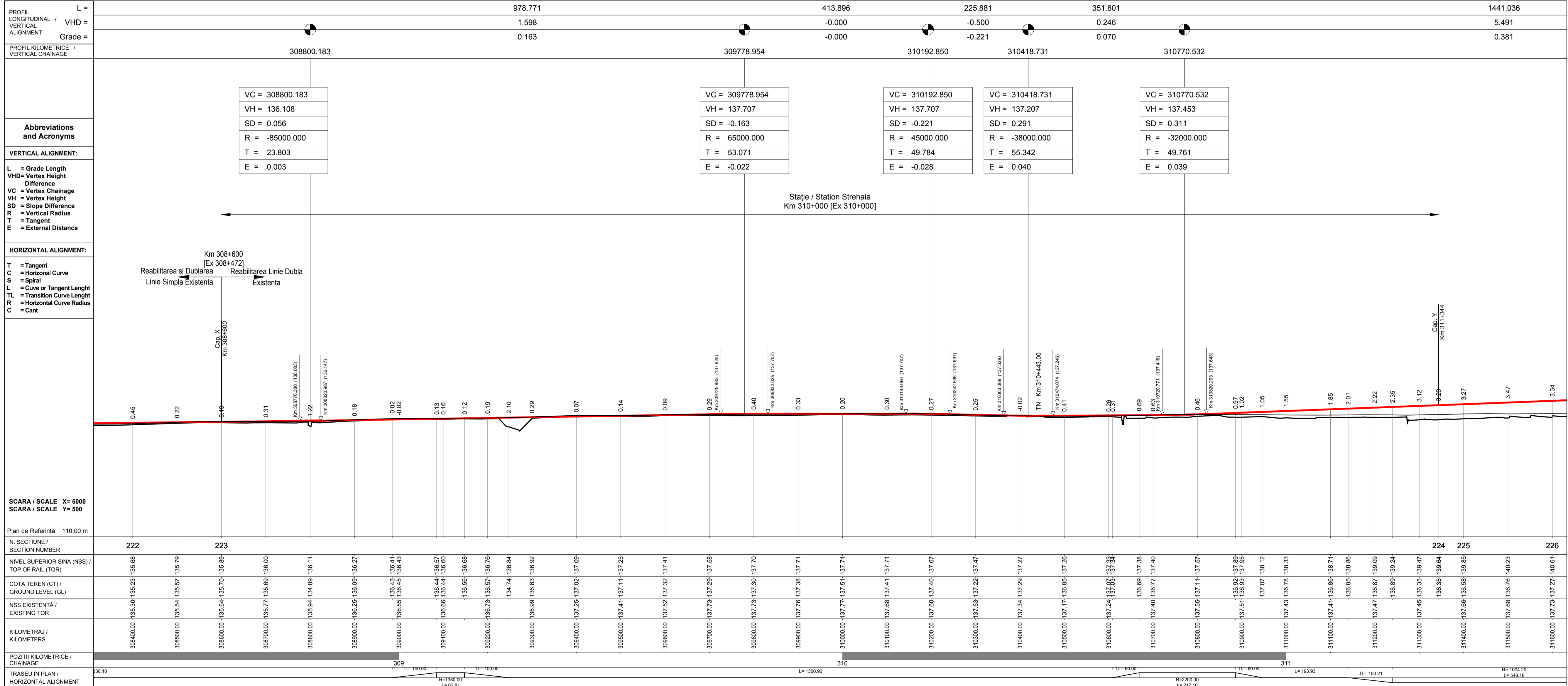
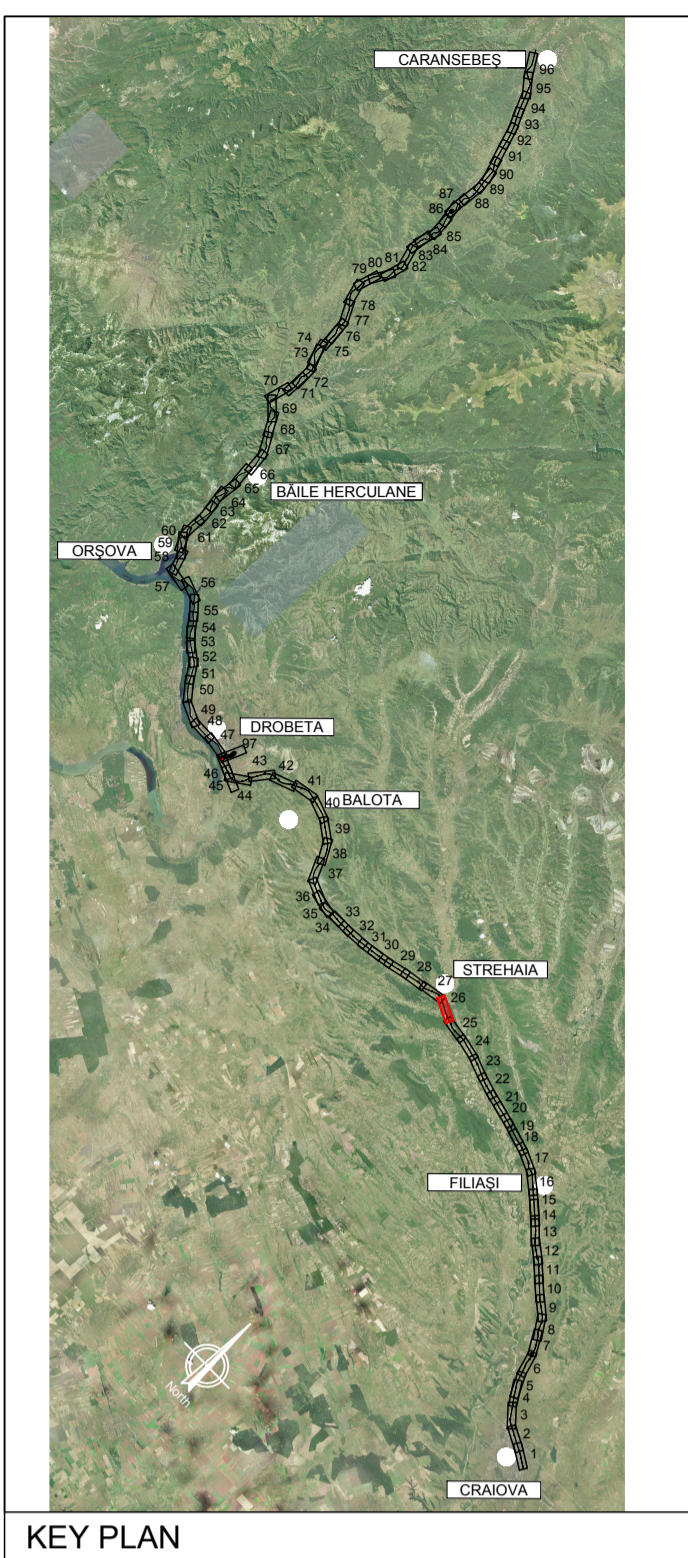


NOTE:  
 1. Pozitiile kilometrice prezentate (km) se refera la pozitiile proiectate pe frul I. / The reported kilometer positions (km) refer to designed positions on track I.  
 2. In profilul longitudinal, podelele și lucrările de consolidare nu sunt reprezentate. / In the longitudinal profile, culverts and consolidation works are not represented.  
 3. Pentru tronsoanele în care traseu orizontal este neschimbat în comparație cu cel existent, cotele terenului corespund cu cotele substratului caili. / For the sections where the horizontal alignment is unchanged compared to the existing, the ground levels correspond with the existing sub-ballast level.



**LEGENDĂ / LEGEND**

- Traseu C.F. Linie Dubla  
Railway Alignment Double Line
- Traseu C.F. Linie Simpla  
Railway Alignment Single Line
- Viaduct
- Pod
- Pod superior
- Podet
- Pasaj superior
- Podet existent
- Pod existent
- Tunel
- Area de siguranta si strada de acces  
Safety area and access path
- Lucrări de consolidari  
Consolidation Works
- Drumuri Deviate  
Diverted Roads
- Treceri La Nivel  
Level crossing

Scara / Scale 1: 5.000

0 100m 200m 300m

**SISTEM DE COORDONATE DE REFERINȚĂ**  
 Punct de Origină Pentru Sistem de Coordonate: S-42  
 Unitatea de Măsură România: metri  
 Proiecție: Stereio 70

**COORDINATE REFERENCE SYSTEM**  
 Datum: S-42 Romania Units: meters  
 Projection: Stereo 70

REV.	DATA/DATE	DESCRIERE MODIFICARE / MODIFICATION DESCRIPTION
A	Mai 2020	Prima ediție SFF / FFS First submission
B	Sept 2020	Conform solicitărilor Beneficiarului din act nr.112/504/2020
C		
D		

FAZA PHASE	NUME NAME	SEMNTURA SIGNATURE
APROBAT APPROVED	S. Menichini	<i>S. Menichini</i>
VERIFICAT CHECKED	S. Menichini	<i>S. Menichini</i>
INTOCMIT ELABORATED	F. Sorge	<i>F. Sorge</i>
SCARA SCALE	1:5000 / 1:500	FOAIE SHEET 26 din 97 / 26 of 97

Cofinanta de Mecanismul pentru interconectarea Europei al Uniunii Europene

DATA DATE: Mai 2020

CLIENT CLIENT: C.N.C.F. "C.F.R." - S.A.

CONSULTANT CONSULTANT: ITALFERR

STUDIU DE FEZABILITATE PENTRU REABILITARE A LINIEI FERROVIARE CRAIOVA - CARANSEBES / FEASIBILITY STUDY FOR THE REHABILITATION OF THE RAILWAY LINE CRAIOVA - CARANSEBES

ISP CF

ITALROM

DENUMIRE / TITLE: Strehia St. - km 308+600 - km 311+344 - 1 din 1

CODIFICARE / CODIFICATION SYSTEM: E218 S SF 17 K5 AL 0 05 026 B