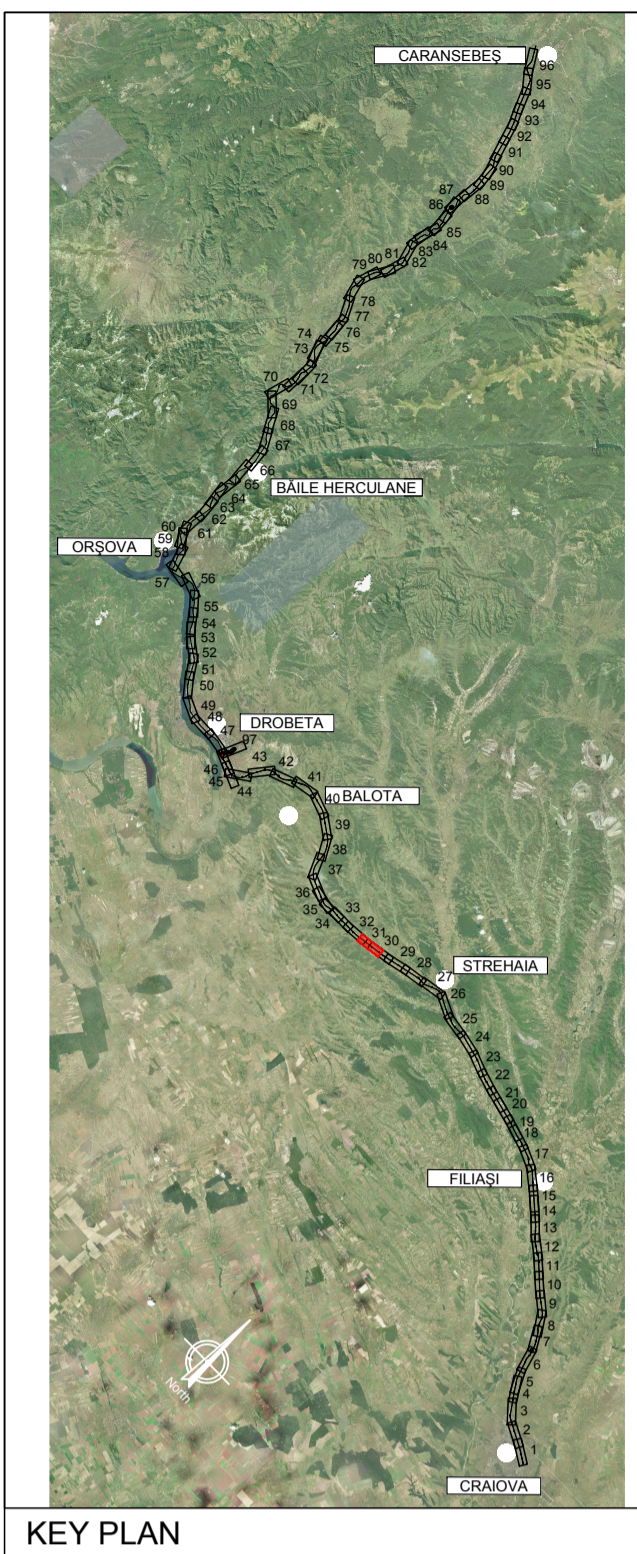
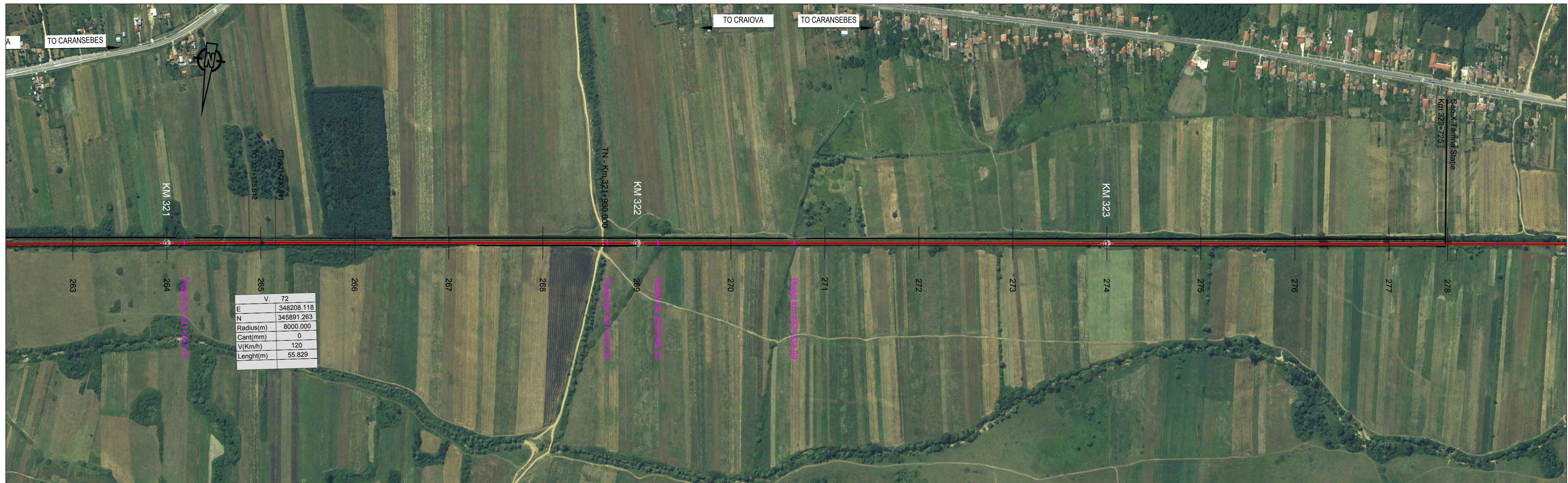
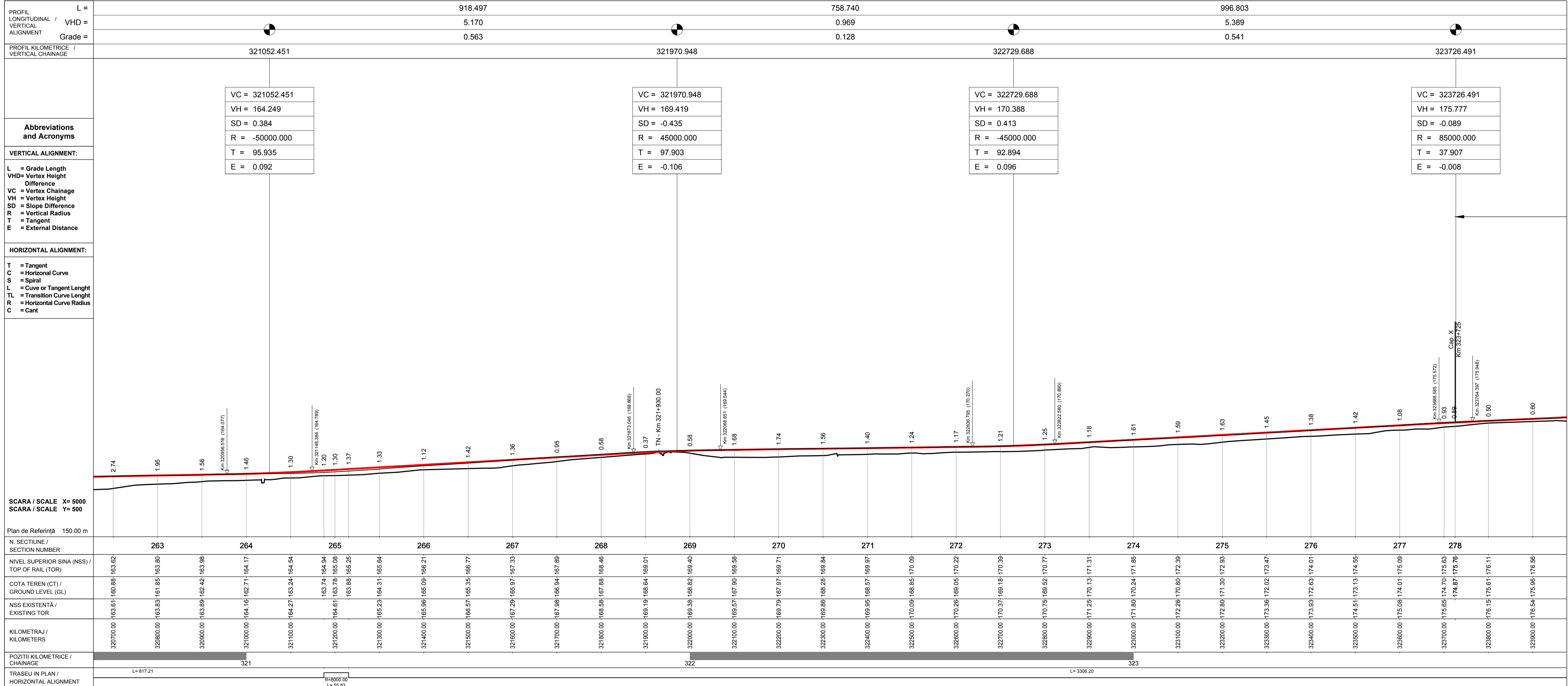


NOTE:
 1. Pозицие километриче презентате (km) се рефера ла позицияе проектиате пе фрул I. / The reported kilometeric positions (km) refer to designed positions on track I.
 2. In profilul longitudinal, podețele și lucrările де consolidare nu sunt репрезентате. / In the longitudinal profile, culverts and consolidation works are not represented.
 3. Pentru tronsoanele în care traseu horizontal este неschimbat în comparație cu cel existent, cotele terenului corespund cu cotele subballastului căii. / For the sections where the horizontal alignment is unchanged compared to the existing, the ground levels correspond with the existing sub-ballast level.



KEY PLAN



LEGENDĂ / LEGEND

- Traseu C.F. Linie Dubla Railway Alignment Double Line
- Traseu C.F. Linie Simpla Railway Alignment Single Line
- Viaduct
- Pod Underpass
- Pasaj superior Overpass
- Podet Culvert
- Podet existent Existing Culvert
- Pod existent Existing Bridge
- Tunel Tunnel
- Area de siguranta si strada de acces Safety area and access path
- Lucrări de consolidari Consolidation Works
- Drumuri Deviate Diverted Roads
- Treceri La Nivel Level crossing

Scara / Scale 1: 5.000

SISTEM DE COORDONATE DE REFERINȚĂ
 Punct de Origină Pentru Sistem de Coordonate: S-42
 Unitatea de Măsură România: metri
 Proiecție: Stereo 70

COORDINATE REFERENCE SYSTEM
 Datum: S-42 Romania Units: meters
 Projection: Stereo 70

REV.	DATA/DATE	DESCRIERE MODIFICARE / MODIFICATION DESCRIPTION
A	Mai 2020	Prima ediție SFF / FFS First submission
B	Sept 2020	Conform solicitărilor Beneficiarului din act nr.11/2/504/2020
C		
D		

FAZA PHASE	NUME NAME	SEMNATURA SIGNATURE
APROBAT APPROVED	S. Menichini	<i>S. Menichini</i>
VERIFICAT CHECKED	S. Menichini	<i>S. Menichini</i>
INTOCMIT ELABORATED	F. Sorge	<i>F. Sorge</i>
SCARA SCALE	1:5000 / 1:500	FOAIE SHEET 31 din 97 / 31 of 97

Cofinanța de Mecanismul pentru interconectarea Europei al Uniunii Europene

DATA DATE Mai 2020

CLIENT CLIENT C.N.C.F. "C.F.R." - S.A.

CONSULTANT CONSULTANT

STUDIU DE FEZABILITATE PENTRU REABILITARE A LINIEI FERROVIARE CRAIOVA - CARANSEBES / FEASIBILITY STUDY FOR THE REHABILITATION OF THE RAILWAY LINE CRAIOVA - CARANSEBES

ISP CF Fondat in 1947

ITALROM INGINIERI INTERNATIONALA S.R.L.

DENUMIRE / TITLE: Interval Ciochiuța Hm. - Târna St. - km 319+317 - km 323+725 - 2 din 2

CODIFICARE / CODIFICATION SYSTEM:

NUMAR PROJECT E218	FAZA DE PROIECTARE I	STADIU / STAGE SF	INTERVAL / INTERVAL 20	TIP DOCUMENT K5	SPECIALITATE AL	NUMAR OBJECT 0	NUMEROTARE PROGRESIVA 05	REVIZIE 031	B
--------------------	----------------------	-------------------	------------------------	-----------------	-----------------	----------------	--------------------------	-------------	---