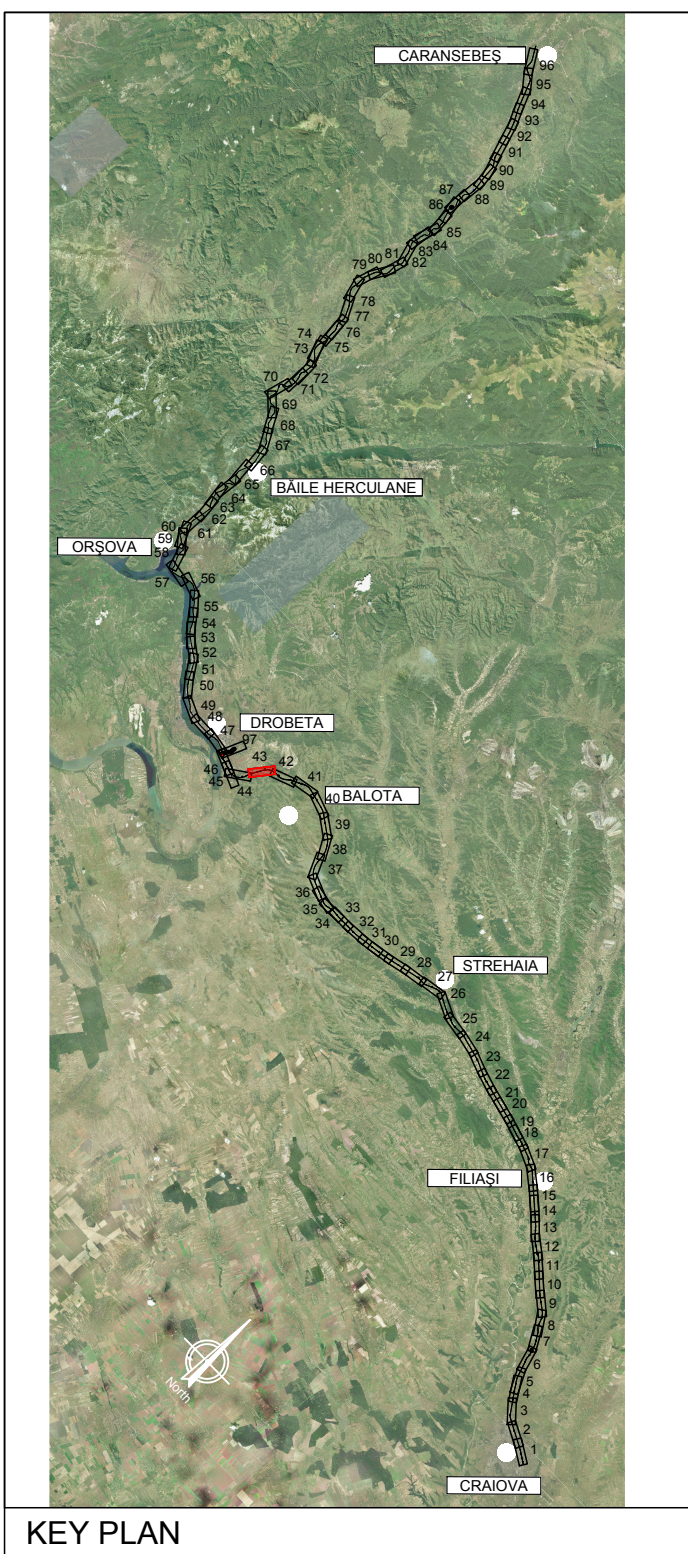
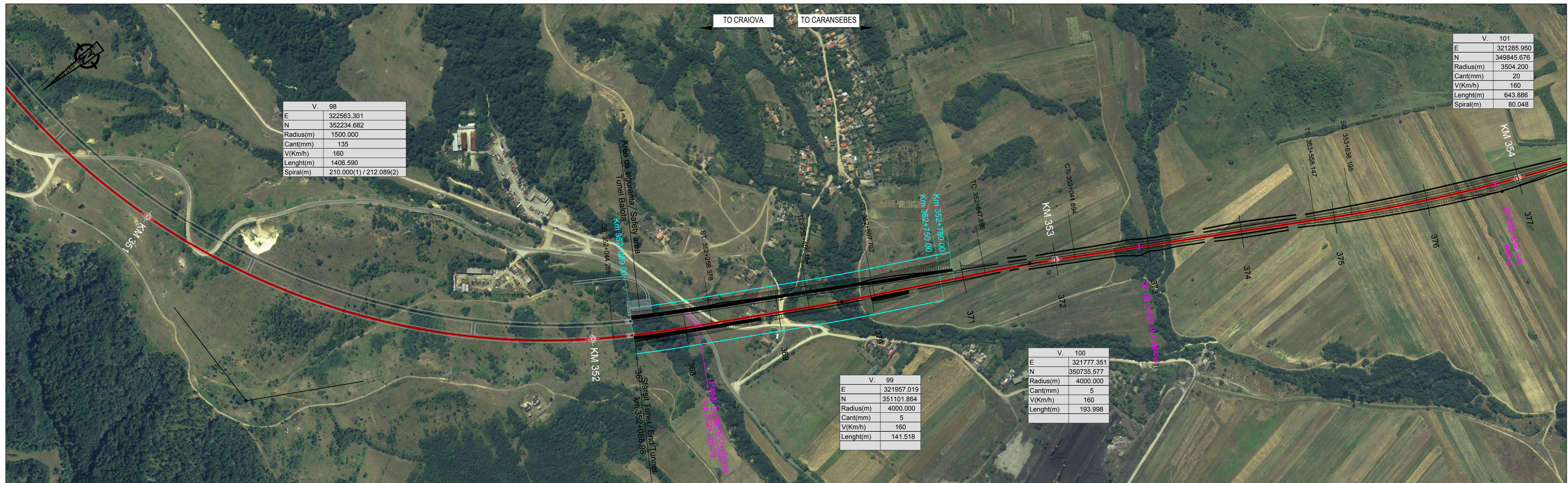


NOTE:  
 1. Pozitiile kilometrice prezentate (km) se refera la pozitiile proiectate pe frul I. / The reported kilometeric positions (km) refer to designed positions on track I.  
 2. In profilul longitudinal, podelele și lucrările de consolidare nu sunt reprezentate. / In the longitudinal profile, culverts and consolidation works are not represented.  
 3. Pentru tronsoanele în care traseu orizontal este neschimbat în comparație cu cel existent, cotele terenului corespund cu cotele substratului căii. / For the sections where the horizontal alignment is unchanged compared to the existing, the ground levels correspond with the existing sub-ballast level.

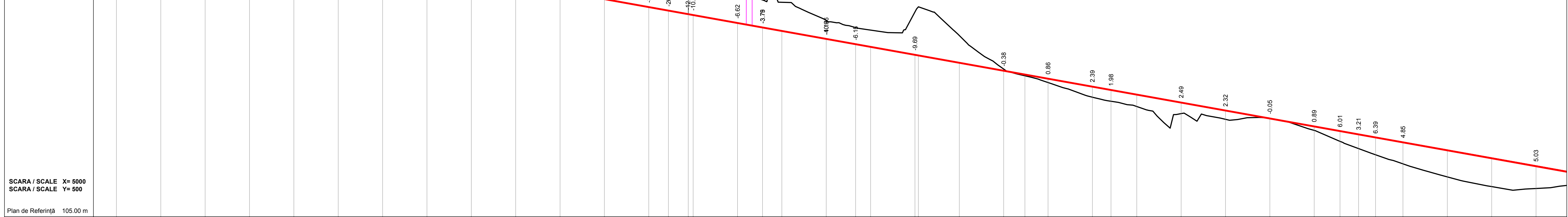


PROFIL LONGITUDINAL / VERTICAL ALIGNMENT	L =	10410.697
	VHD =	-187.099
	Grade =	-1.797

PROFIL KILOMETRICE / VERTICAL CHAINAGE	
--	--

Abbreviations and Acronyms	
VERTICAL ALIGNMENT:	
L = Grade Length	V = Vertex
VHD = Vertex Height Difference	VC = Vertex Chainage
VH = Vertex Height	SD = Slope Difference
R = Vertical Radius	T = Tangent
E = External Distance	

HORIZONTAL ALIGNMENT:	
T = Tangent	C = Horizontal Curve
S = Spiral	L = Curve or Tangent Length
TL = Transition Curve Length	R = Horizontal Curve Radius
C = Cant	



SCARA / SCALE	X= 5000	Y= 500
Plan de Referință	105.00 m	
N. SECTIUNE / SECTION NUMBER	367	368
NIVEL SUPERIOR SINA (NSS) / TOP OF RAIL (TOR)	173.89	172.10
COTA TEREN (CT) / GROUND LEVEL (GL)	173.89	172.10
NSS EXISTENTA / EXISTING TOR		
KILOMETRAJ / KILOMETERS	35000.00	35400.00
POZITII KILOMETRICE / CHAINAGE	351	354
TRASEU IN PLAN / HORIZONTAL ALIGNMENT		

LEGENDĂ / LEGEND	
	Traseu C.F. Linie Dubla Railway Alignment Double Line
	Traseu C.F. Linie Simpla Railway Alignment Single Line
	Viaduct Viaduct
	Pod Underpass
	Pasaj superior Overpass
	Podet Culvert
	Podet existent Existing Culvert
	Pod existent Existing Bridge
	Tunel Tunnel
	Area de siguranta si strada de acces Safety area and access path
	Lucrări de consolidari Consolidation Works
	Drumuri Deviate Diverted Roads
	Treceri La Nivel Level crossing

Scara / Scale 1: 5.000

SISTEM DE COORDONATE DE REFERINȚĂ  
 Punct de Origine Pentru Sistem de Coordonate: S-42  
 Unitatea de Măsură România: metri  
 Proiecție: Stereio 70  
 COORDINATE REFERENCE SYSTEM  
 Datum: S-42 Romania Units: meters  
 Projection: Stereo 70

REV.	DATA/DATE	DESCRIERE MODIFICARE / MODIFICATION DESCRIPTION
A	Mai 2020	Prima ediție SFF / FFS First submission
B	Sept 2020	Conform solicitărilor Beneficiarului din act nr.112/504/2020
C		
D		

FAZA PHASE	NUME NAME	SEMNATURA SIGNATURE
APROBAT APPROVED	S. Menichini	
VERIFICAT CHECKED	S. Menichini	
INTOCMIT ELABORATED	F. Sorge	
SCARA SCALE	1:5000 / 1:500	FOAIE SHEET 43 din 97 / 43 of 97

CLIENT CLIENT

C.N.C.F. "C.F.R." - S.A.

CONSULTANT CONSULTANT

ITALFERR

CONSULTANT CONSULTANT

ISP CF

CONSULTANT CONSULTANT

ITALROM

CONSULTANT CONSULTANT

DATA DATE Mai 2020

STUDIU DE FEZABILITATE PENTRU REABILITARE A LINIEI FERROVIARE CRAIOVA - CARANSEBES / FEASIBILITY STUDY FOR THE REHABILITATION OF THE RAILWAY LINE CRAIOVA - CARANSEBES

DENUMIRE / TITLE: Interval Prunișor Nouă St. - Drobeta Est Nouă St. - km 341+830 - km 356+872 - 4 din 5 (Varianta 3) / Interval Prunișor Nouă St. - Drobeta Est Nouă St. - km 341+830 - km 356+872 - 4 of 5 (Variant 3)

CODIFICARE / CODIFICATION SYSTEM:

NUMAR PROIECT	NUMAR SECTIUNE	FAZA DE PROIECTARE	STATE / INTERVAL	TIP DOCUMENT	SPECIALIZATA	NUMAR OBIECT	NUMEROTARE PROGRESIVA	REVIZIE
E218	I	SF	26	K5	AL	0	05	043

CONSULTANT CONSULTANT

ITALFERR

CONSULTANT CONSULTANT

ISP CF

CONSULTANT CONSULTANT

ITALROM

CONSULTANT CONSULTANT