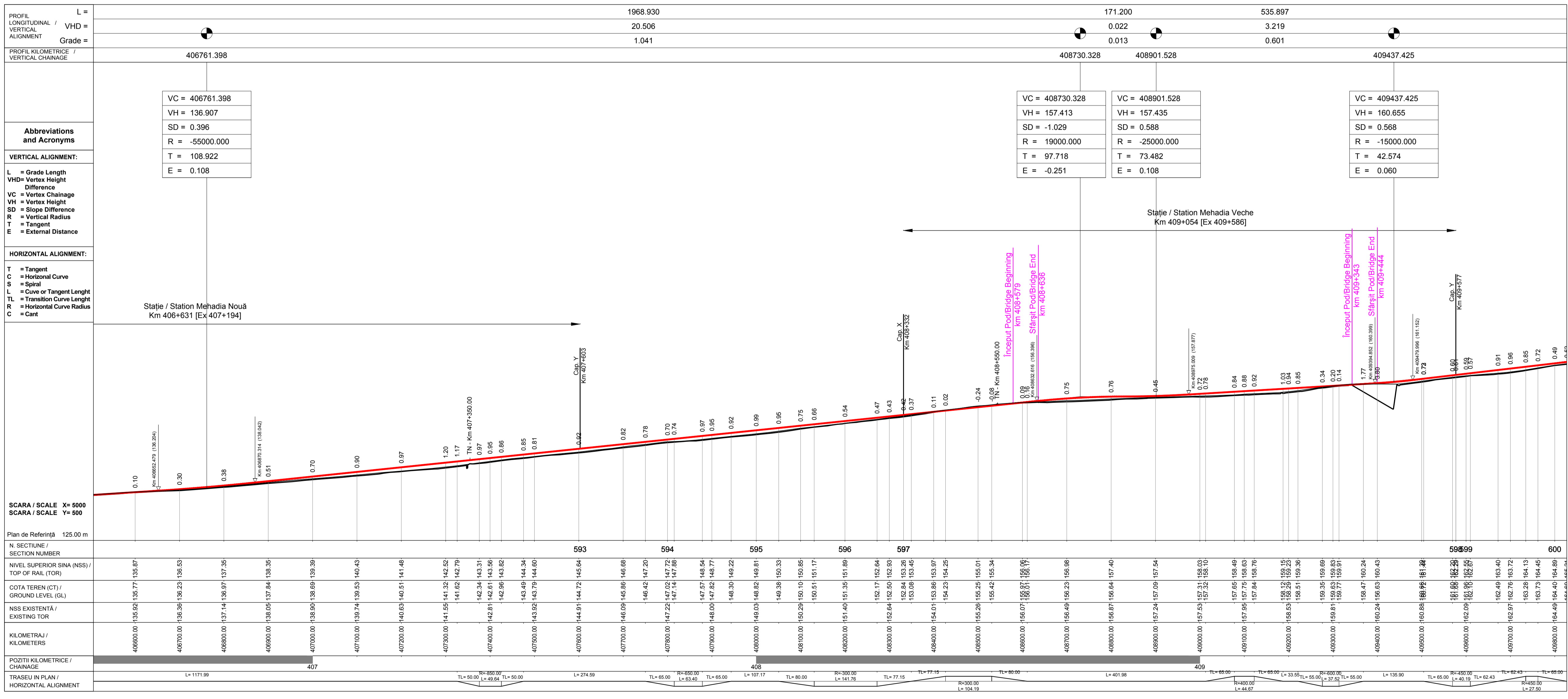
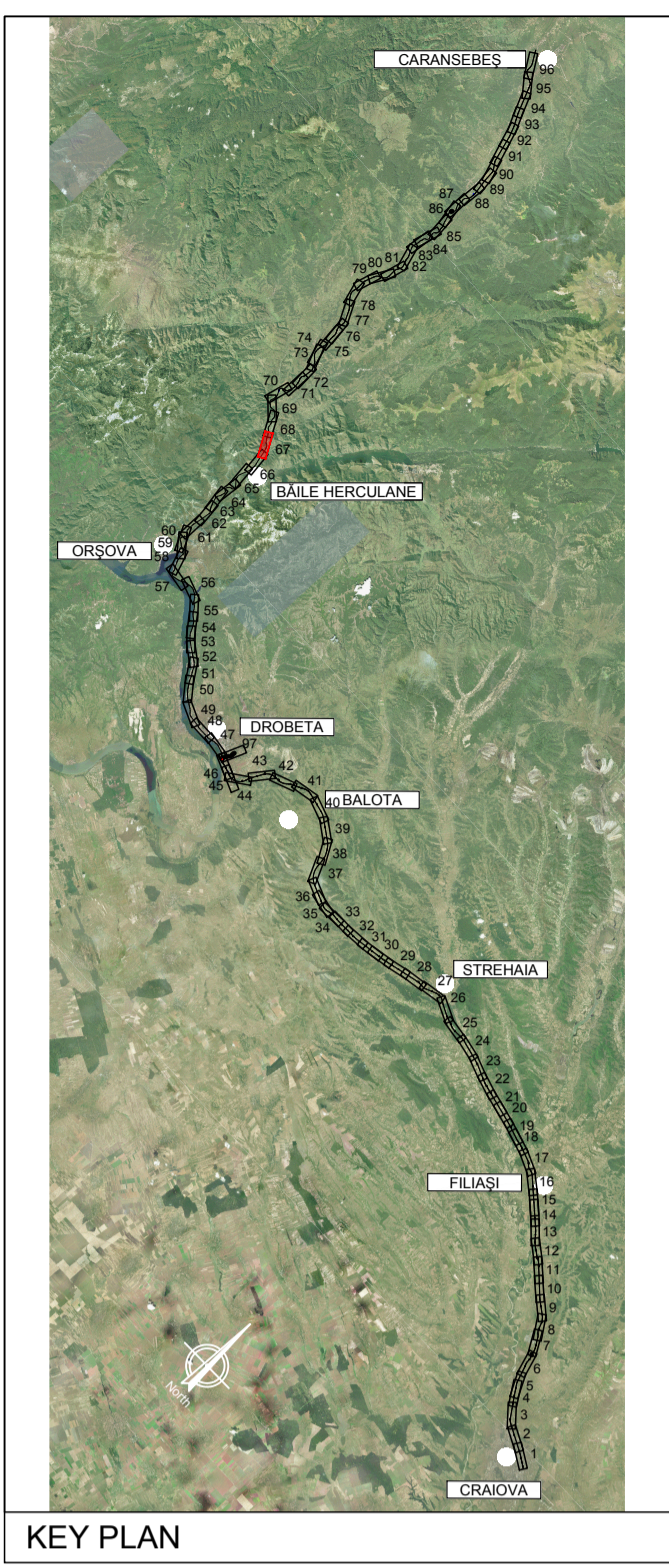
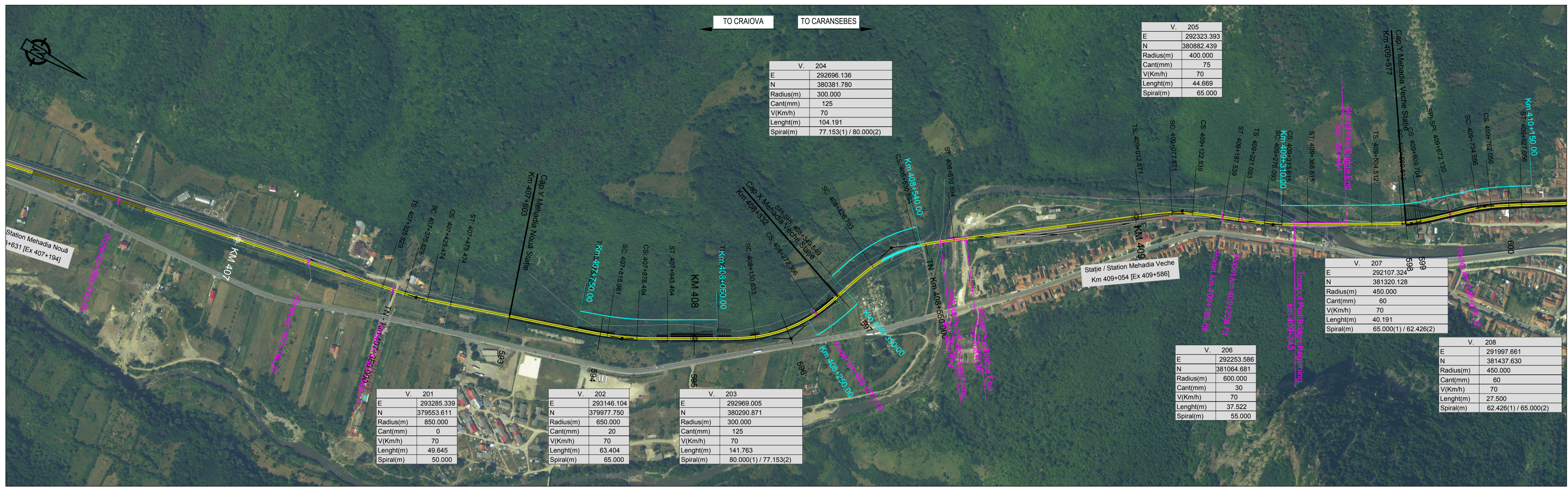


NOTE:
 1. Pozitiile kilometrice prezentate (km) se refera la pozitiile proiectate pe frul I. / The reported kilometric positions (km) refer to designed positions on track I.
 2. In profilul longitudinal, podelele și lucrările de consolidare nu sunt reprezentate. / In the longitudinal profile, culverts and consolidation works are not represented.
 3. Pentru tronsoanele în care traseu orizontal este neschimbat în comparație cu cel existent, cotele terenului corespund cu cotele substratului căii. / For the sections where the horizontal alignment is unchanged compared to the existing, the ground levels correspond with the existing sub-ballast level.



LEGENDĂ / LEGEND

- Traseu C.F. Linie Dubla / Railway Alignment Double Line
- Traseu C.F. Linie Simpla / Railway Alignment Single Line
- Viaduct
- Pod / Underpass
- Pasaj superior / Overpass
- Podet / Culvert
- Podet existent / Existing Culvert
- Pod existent / Existing Bridge
- Tunel / Tunnel
- Area de siguranta si strada de acces / Safety area and access path
- Lucrări de consolidari / Consolidation Works
- Drumuri Deviate / Diverted Roads
- Treceri La Nivel / Level Crossing

Scara / Scale 1: 5.000

SISTEM DE COORDONATE DE REFERINȚĂ
 Punct de Origine Pentru Sistem de Coordonate: S-42
 Unitatea de Măsură România: metri
 Proiecție: Stereio 70

COORDINATE REFERENCE SYSTEM
 Datum: S-42 Romania Units: meters
 Projection: Stereo 70

REV.	DATA/DATE	DESCRIERE MODIFICARE / MODIFICATION DESCRIPTION
A	Mai 2020	Prima ediție SFF / FFS First submission
B	Sept 2020	Conform solicitărilor Beneficiarului din act nr.112/504/2020
C		
D		

FAZA PHASE	NUME NAME	SEMNTURA SIGNATURE
APROBAT APPROVED	S. Menichini	<i>S. Menichini</i>
VERIFICAT CHECKED	S. Menichini	<i>S. Menichini</i>
INTOCMIT ELABORATED	F. Sorge	<i>F. Sorge</i>

COFINANȚĂ DE MECANISMUL PENTRU INTERCONECTAREA EUROPEI AL UNIUNII EUROPENE

DATA DATE: Mai 2020

STUDIU DE FEZABILITATE PENTRU REABILITARE A LINIEI FERROVIARE CRAIOVA - CARANSEBES / FEASIBILITY STUDY FOR THE REHABILITATION OF THE RAILWAY LINE CRAIOVA - CARANSEBES

CLIENT CLIENT: C.N.C.F. "C.F.R." - S.A.

CONSULTANT CONSULTANT: ITALFERR

CONSULTANT CONSULTANT: ISP C.F. Fondat in 1947

CONSULTANT CONSULTANT: ITALROM

DENUMIRE / TITLE: Băile Herculane St. - Mehadia Noua Hm. - Mehadia Veche St. - km 404+250 - km 409+577 - 2 din 2

Băile Herculane St. - Mehadia Noua Hm. - Mehadia Veche St. - km 404+250 - km 409+577 - 2 din 2

CODIFICARE / CODIFICATION SYSTEM: E218 S SF 42 K5 AL 0 05 067 B