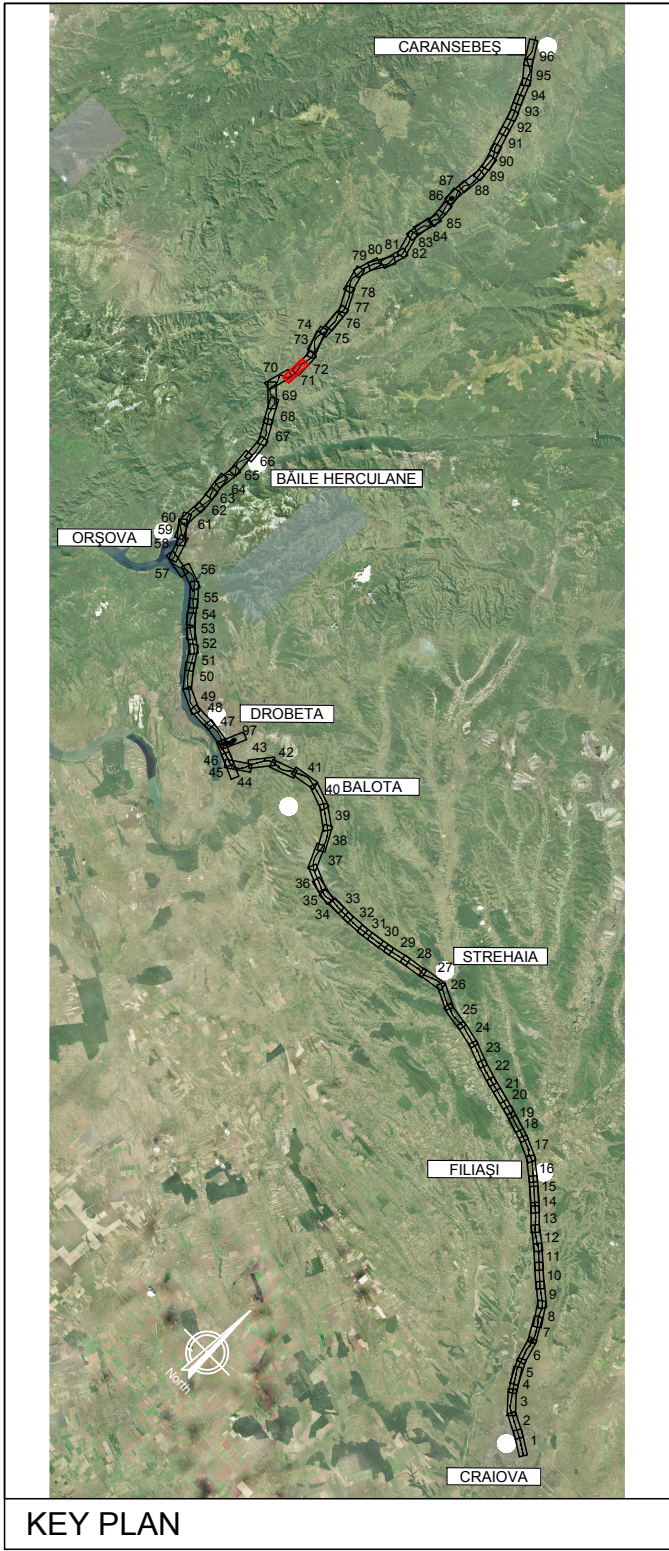
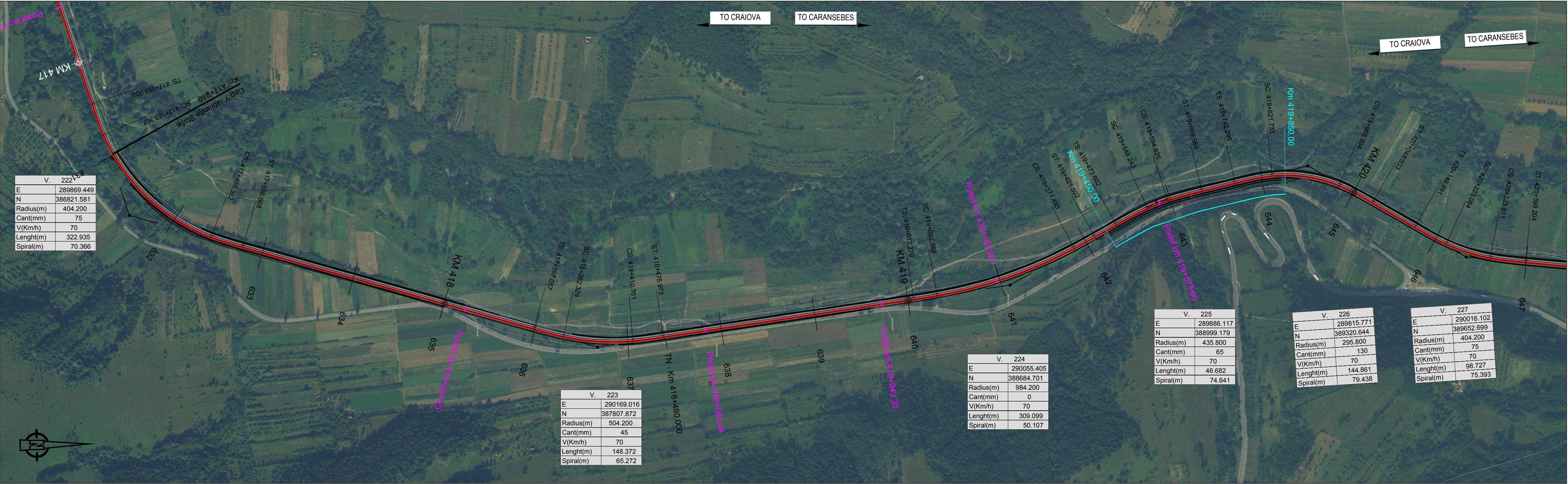


NOTE:
 1. Pozitiile kilometrice prezentate (km) se referă la pozițiile proiectate pe frul l. / The reported kilometeric positions (km) refer to designed positions on track l.
 2. În profilul longitudinal, podețele și lucrările de consolidare nu sunt reprezentate. / In the longitudinal profile, culverts and consolidation works are not represented.
 3. Pentru tronsoanele în care traseu orizontal este neschimbat în comparație cu cel existent, cotele terenului corespund cu cotele substratului căii. / For the sections where the horizontal alignment is unchanged compared to the existing, the ground levels correspond with the existing sub-ballast level.



V.	222
E	289869.449
N	386821.581
Radius(m)	404.200
Cant(mm)	75
V(Kmh)	70
Length(m)	322.935
Spiral(m)	70.366

V.	223
E	290189.016
N	387807.872
Radius(m)	504.200
Cant(mm)	45
V(Kmh)	70
Length(m)	148.372
Spiral(m)	65.272

V.	224
E	290055.405
N	388684.701
Radius(m)	984.200
Cant(mm)	0
V(Kmh)	70
Length(m)	309.099
Spiral(m)	50.107

V.	225
E	289886.117
N	388999.179
Radius(m)	435.800
Cant(mm)	65
V(Kmh)	70
Length(m)	46.682
Spiral(m)	74.641

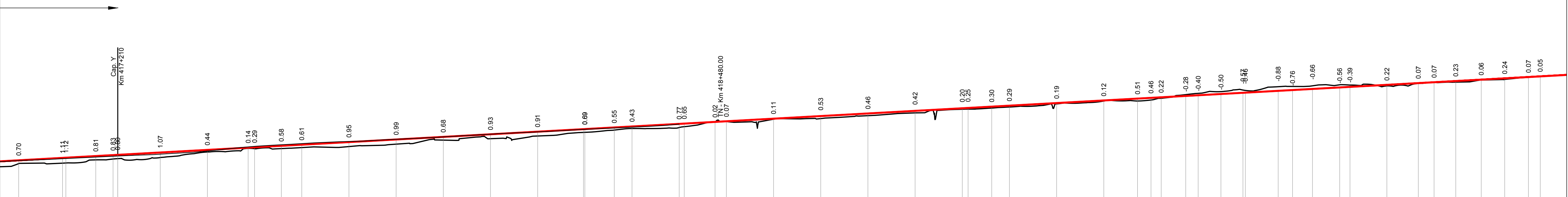
V.	226
E	289815.771
N	389320.644
Radius(m)	295.800
Cant(mm)	150
V(Kmh)	70
Length(m)	144.861
Spiral(m)	79.438

V.	227
E	290016.102
N	389652.699
Radius(m)	404.200
Cant(mm)	75
V(Kmh)	70
Length(m)	98.727
Spiral(m)	75.393

PROFIL LONGITUDINAL / VERTICAL ALIGNMENT	L =	4161.356
Grade =	VHD =	22.903
PROFIL KILOMETRICE / VERTICAL CHAINAGE	Grade =	0.550

Abbreviations and Acronyms
 VERTICAL ALIGNMENT:
 L = Grade Length
 VHD = Vertex Height Difference
 VC = Vertex Chainage
 VH = Vertex Height
 SD = Slope Difference
 R = Vertical Radius
 T = Tangent
 E = External Distance

HORIZONTAL ALIGNMENT:
 T = Tangent
 C = Horizontal Curve
 S = Spiral
 L = Curve or Tangent Length
 TL = Transition Curve Length
 R = Horizontal Curve Radius
 C = Cant



SCARA / SCALE X= 5000
 SCARA / SCALE Y= 500

Plan de Referință	220.00 m	
N. SECTIUNE / SECTION NUMBER	631	632
NIVEL SUPERIOR SINA (NSS) / TOP OF RAIL (TOR)	236.61	237.16
COTA TEREN (CT) / GROUND LEVEL (GL)	236.55	237.16
NSS EXISTENTA / EXISTING TOR	236.55	237.16
KILOMETRAJ / KILOMETERS	417000.00	417500.00
POZITII KILOMETRICE / CHAINAGE	417	418
TRASEU IN PLAN / HORIZONTAL ALIGNMENT	TL= 70.37	TL= 70.37

LEGENDĂ / LEGEND

- Traseu C.F. Linie Dubla Railway Alignment Double Line
- Traseu C.F. Linie Simpla Railway Alignment Single Line
- Viaduct
- Pod Underpass
- Pasaj superior Overpass
- Podet Culvert
- Podet existent Existing Culvert
- Pod existent Existing Bridge
- Tunel Tunnel
- Area de siguranta si strada de acces Safety area and access path
- Lucrări de consolidari Consolidation Works
- Drumuri Deviate Diverted Roads
- Treceri La Nivel Level crossing

Scara / Scale 1: 5.000

SISTEM DE COORDONATE DE REFERINȚĂ
 Punct de Origine Pentru Sistem de Coordonate: S-42
 Unitatea de Măsură România: metri
 Proiecție: Stereio 70
 COORDINATE REFERENCE SYSTEM
 Datum: S-42 Romania Units: meters
 Projection: Stereo 70

REV.	DATA/DATE	DESCRIERE MODIFICARE / MODIFICATION DESCRIPTION
A	Mai 2020	Prima ediție SFF / FFS First submission
B	Sept 2020	Conform solicitărilor Beneficiarului din act nr.11/2/504/2020
C		
D		

FAZA PHASE	NUME NAME	SEMNETURA SIGNATURE
APROBAT APPROVED	S. Menichini	<i>S. Menichini</i>
VERIFICAT CHECKED	S. Menichini	<i>S. Menichini</i>
INTOCMIT ELABORATED	F. Sorge	<i>F. Sorge</i>
SCARA SCALE	1:5000 / 1:500	FOAIE SHEET 71 din 97 / 71 of 97

DATA DATE Mai 2020

Cofinanța de Mecanismul pentru interconectarea Europei al Uniunii Europene

CLIENT CLIENT C.F.R. S.A.

STUDIU DE FEZABILITATE PENTRU REABILITARE A LINIEI FERROVIARE CRAIOVA - CARANSEBES / FEASIBILITY STUDY FOR THE REHABILITATION OF THE RAILWAY LINE CRAIOVA - CARANSEBES

CONSULTANT CONSULTANT ITALFERR

ISCF Fondat in 1947

ITALROM INGINIERI INTERNAȚIONALA S.R.L.

DENUMIRE / TITLE: Interval Ialbița St. - Crușovăț St. - km 417+210 - km 421+628 - 1 din 2

CODIFICARE / CODIFICATION SYSTEM: E218 I SF 49 K5 AL 0 05 071 B