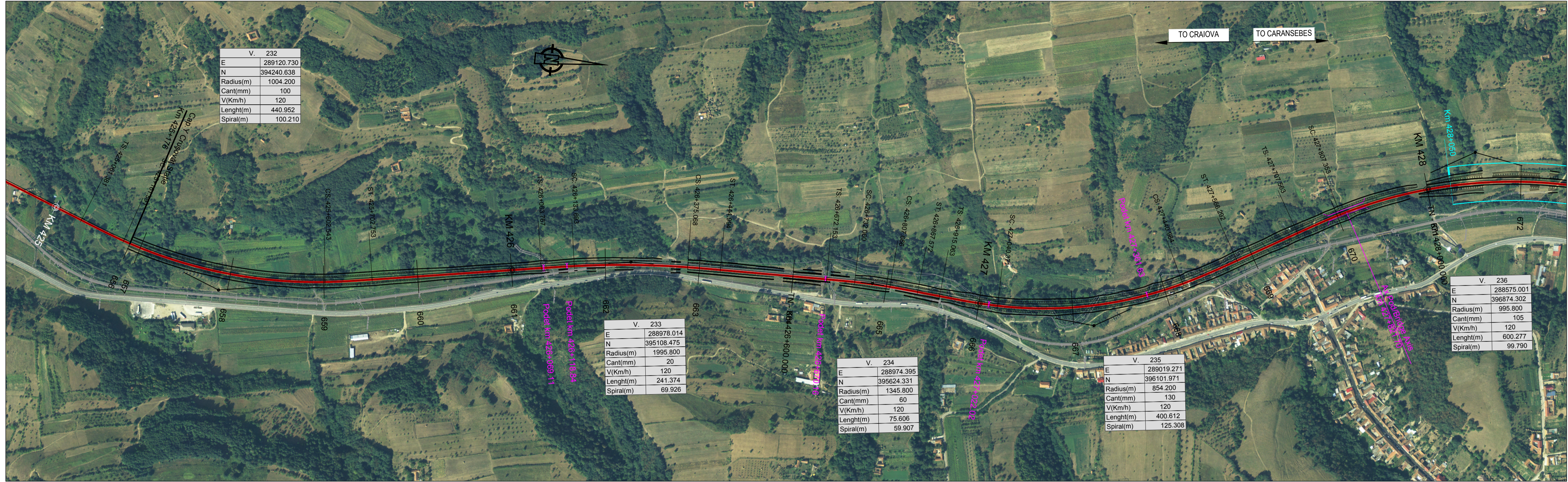


NOTE:
 1. Pozitiile kilometrice prezentate (km) se refera la pozitiile proiectate pe frul l. / The reported kilometeric positions (km) refer to designed positions on track l.
 2. In profilul longitudinal, podețele și lucrările de consolidare nu sunt reprezentate. / In the longitudinal profile, culverts and consolidation works are not represented.
 3. Pentru tronsoanele în care traseu orizontal este neschimbat în comparație cu cel existent, cotele terenului corespund cu cotele substratului căii. / For the sections where the horizontal alignment is unchanged compared to the existing, the ground levels correspond with the existing sub-ballast level.



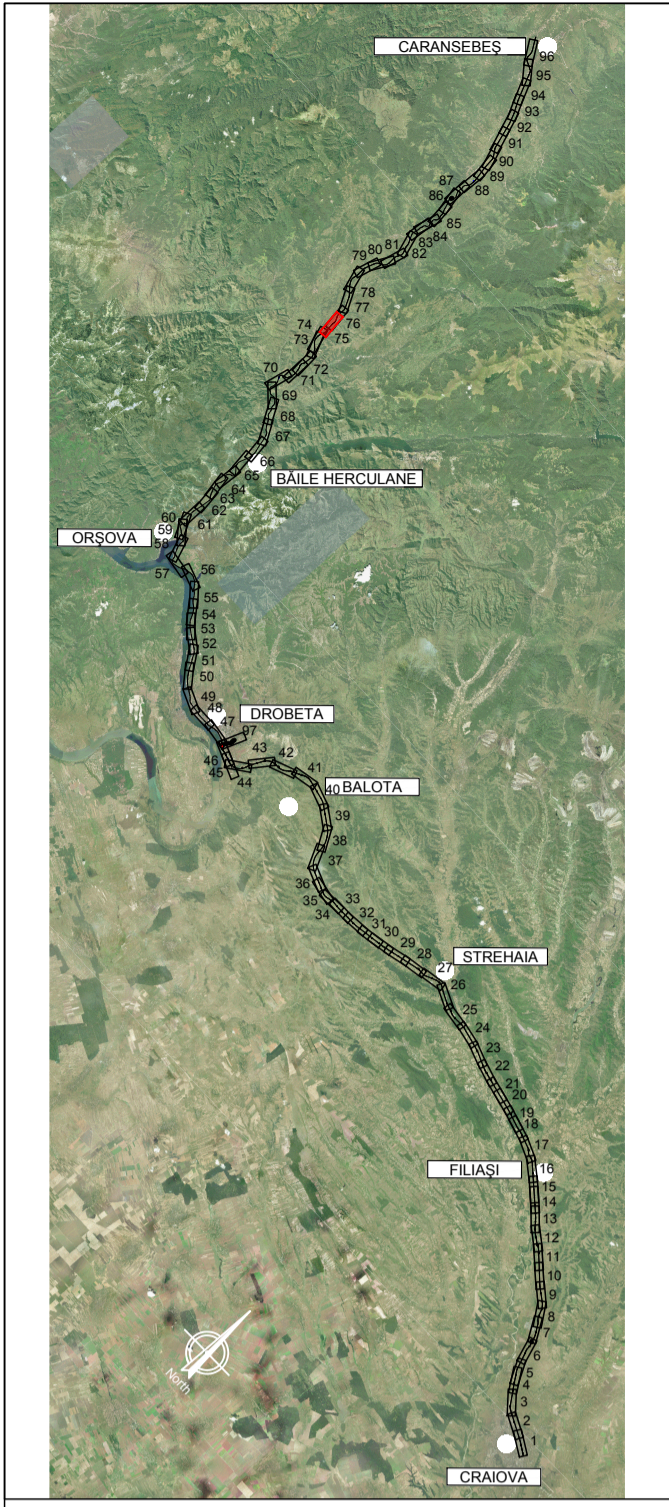
V.	232
E	289120.730
N	394240.638
Radius(m)	1004.200
Cant(mm)	100
V(Km/h)	120
Length(m)	440.952
Spiral(m)	100.210

V.	233
E	288978.014
N	395108.475
Radius(m)	1995.800
Cant(mm)	20
V(Km/h)	120
Length(m)	241.374
Spiral(m)	69.926

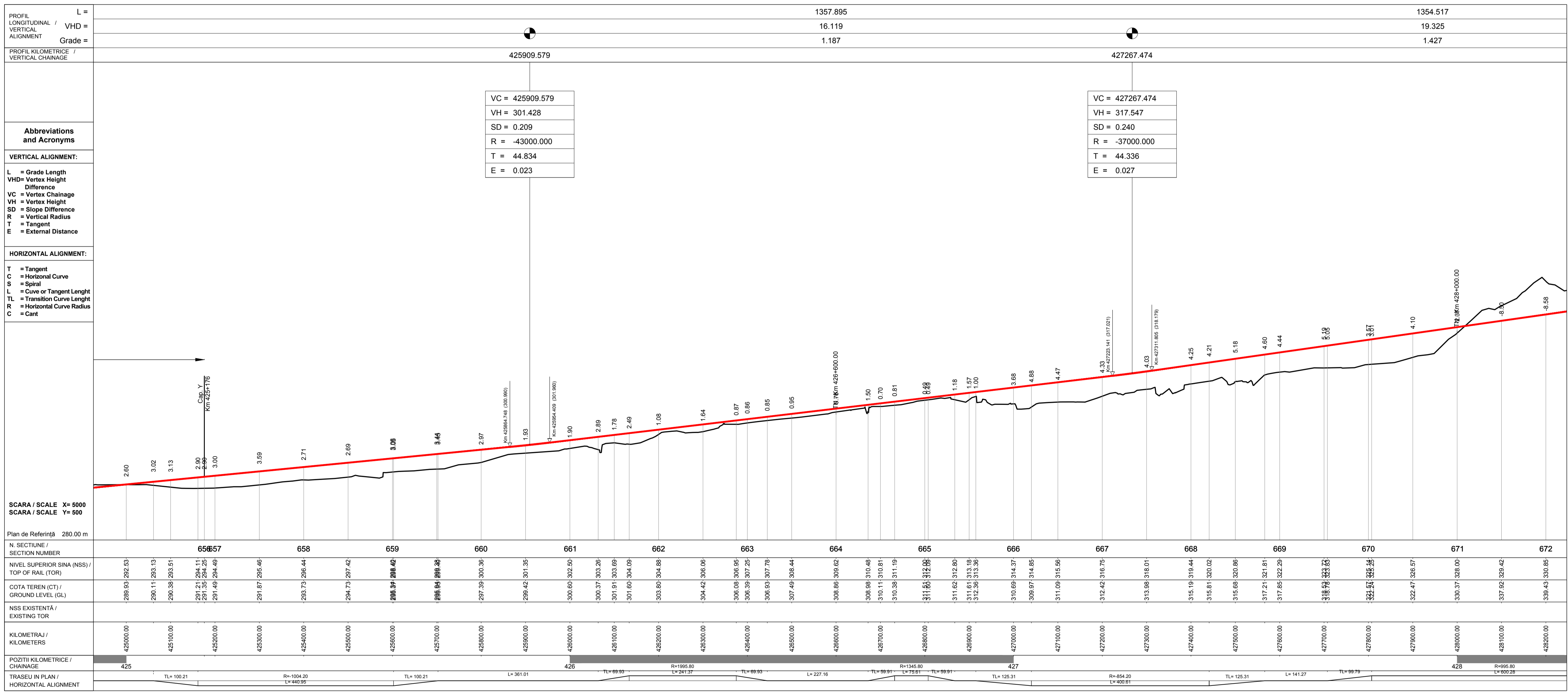
V.	234
E	288974.395
N	395824.331
Radius(m)	1345.800
Cant(mm)	60
V(Km/h)	120
Length(m)	75.606
Spiral(m)	59.907

V.	235
E	289019.271
N	396101.971
Radius(m)	854.200
Cant(mm)	130
V(Km/h)	120
Length(m)	400.612
Spiral(m)	125.308

V.	236
E	288575.001
N	396874.302
Radius(m)	995.800
Cant(mm)	105
V(Km/h)	120
Length(m)	600.277
Spiral(m)	99.790



KEY PLAN



LEGENDĂ / LEGEND

- Traseu C.F. Linie Dubla Railway Alignment Double Line
- Traseu C.F. Linie Simpla Railway Alignment Single Line
- Viaduct
- Pod Underpass
- Pasaj superior Overpass
- Podet Culvert
- Podet existent Existing Culvert
- Pod existent Existing Bridge
- Tunel Tunnel
- Area de siguranta si strada de acces Safety area and access path
- Lucrări de consolidari Consolidation Works
- Drumuri Deviate Diverted Roads
- Treceri La Nivel Level crossing

Scara / Scale 1: 5.000

SISTEM DE COORDONATE DE REFERINȚĂ
 Punct de Origină Pentru Sistem de Coordonate: S-42
 Unitatea de Măsură România: metri
 Proiecție: Stereio 70

COORDINATE REFERENCE SYSTEM
 Datum: S-42 Romania Units: meters
 Projection: Stereo 70

REV.	DATA/DATE	DESCRIERE MODIFICARE / MODIFICATION DESCRIPTION
A	Mai 2020	Prima ediție SFF / FFS First submission
B	Sept 2020	Conform solicitărilor Beneficiarului din act nr.11/2/504/2020
C		
D		

FAZA PHASE	NUME NAME	SEMNTURA SIGNATURE
APROBAT APPROVED	S. Menichini	<i>S. Menichini</i>
VERIFICAT CHECKED	S. Menichini	<i>S. Menichini</i>
INTOCMIT ELABORATED	F. Sorge	<i>F. Sorge</i>
SCARA SCALE	1:5000 / 1:500	FOAIE SHEET 75 din 97 / 75 of 97

Cofinanta de Mecanismul pentru interconectarea Europei al Uniunii Europene

CLIENT CLIENT C.N.C.F. "C.F.R." - S.A.

CONSULTANT CONSULTANT

STUDIU DE FEZABILITATE PENTRU REABILITARE A LINIEI FERROVIARE CRAIOVA - CARANSEBES / FEASIBILITY STUDY FOR THE REHABILITATION OF THE RAILWAY LINE CRAIOVA - CARANSEBES

ITALFERR GRUPPO FERROVIE DELLO STATO ITALIANO LUBE Autocentre

ISP C.F. Fondat in 1947

ITALROM INGINIERIE INTERNACIONALA S.R.L.

DENUMIRE / TITLE: Interval Crușovăț St. - Domașnea Cornea Hm. - km 425+176 - km 429+100 - 1 din 2 (Variantă 11) / Interval Crușovăț St. - Domașnea Cornea Hm. - km 425+176 - km 429+100 - 1 of 2 (Variant 11)

CODIFICARE / CODIFICATION SYSTEM:

NUMAR PROJECT	NUMAR SECTIUNE SECTION	FAZA DE PROIECTARE STATE / INTERVAL	TIP DOCUMENT	SPECIALIZATA	NUMAR OBIECT	NUMEROTARE PROIECTIVA	REVIZIE
E218	I	SF 51	K5	AL 0	05	075	B