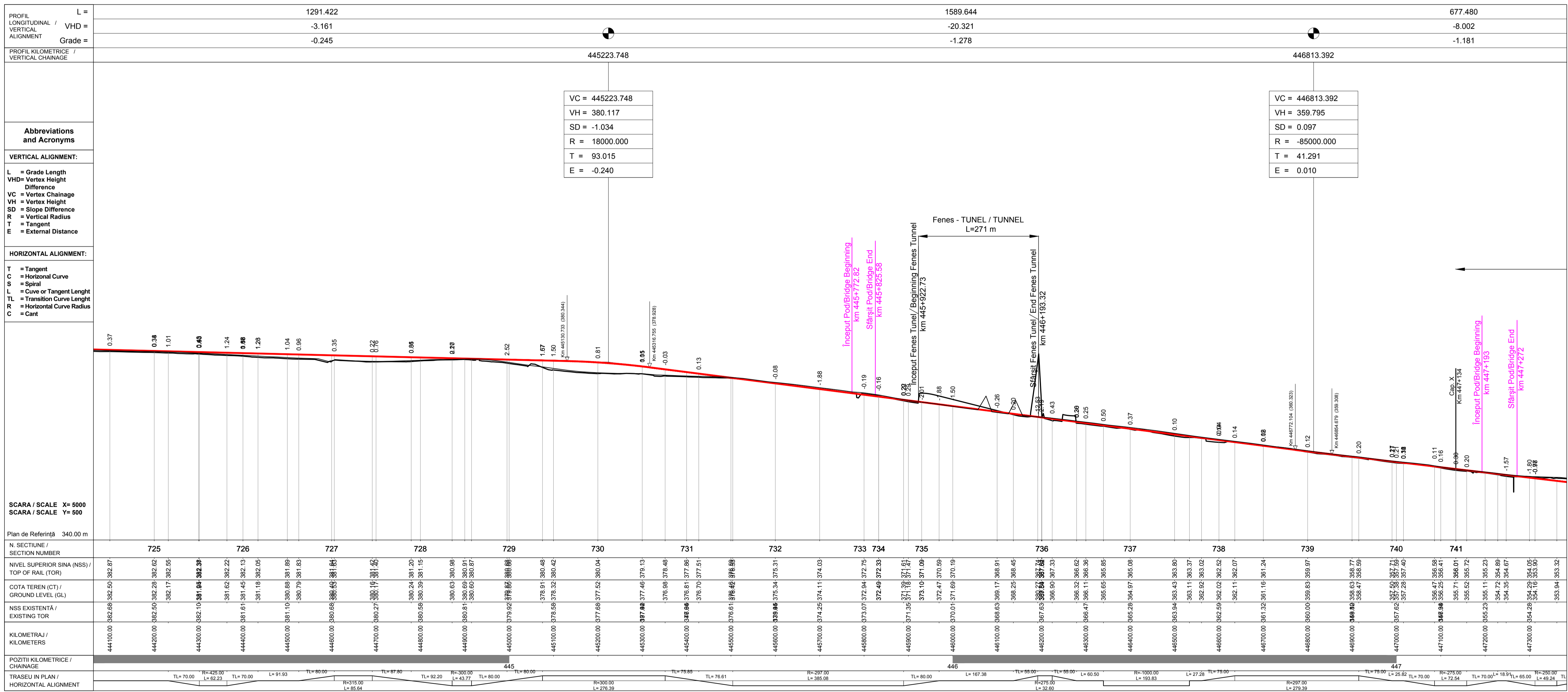
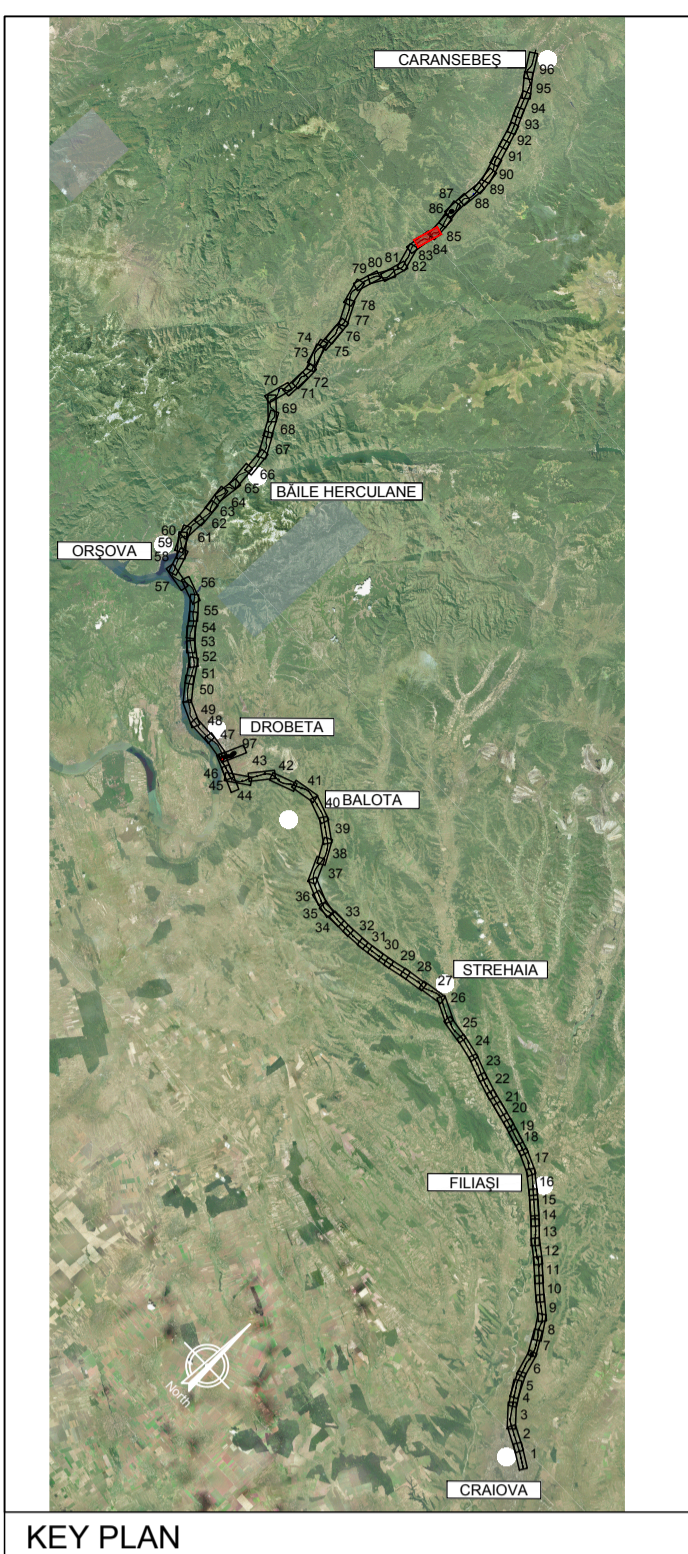
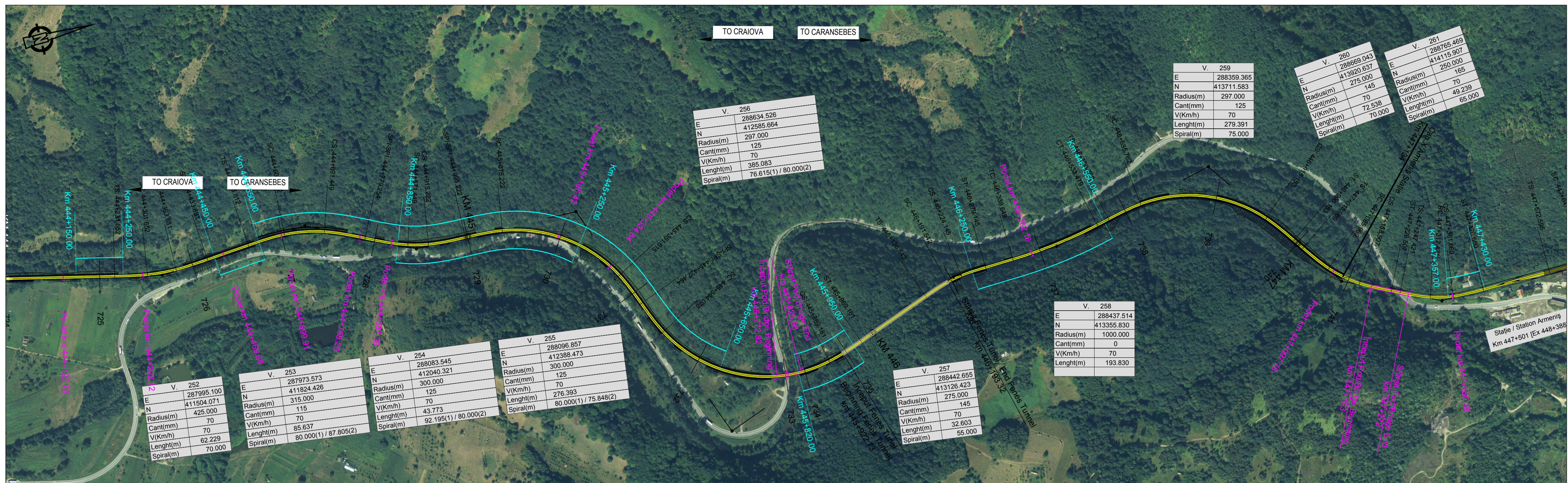


NOTE:

- Pozitiile kilometrice prezentate (km) se referă la pozițiile proiectate pe frul I. / The reported kilometer positions (km) refer to designed positions on track I.
- În profilul longitudinal, podețele și lucrările de consolidare nu sunt reprezentate. / In the longitudinal profile, culverts and consolidation works are not represented.
- Pentru tronsoanele în care traseul orizontal este neschimbat în comparație cu cel existent, cotele terenului corespund cu cotele substratului căii. / For the sections where the horizontal alignment is unchanged compared to the existing, the ground levels correspond with the existing sub-ballast level.



LEGENDĂ / LEGEND

- Traseu C.F. Linie Dubla Railway Alignment Double Line
- Traseu C.F. Linie Simpla Railway Alignment Single Line
- Viaduct
- Pod Underpass
- Pasaj superior Overpass
- Podet Culvert
- Podet existent Existing Culvert
- Pod existent Existing Bridge
- Tunel Tunnel
- Area de siguranta si strada de acces Safety area and access path
- Lucrări de consolidari Consolidation Works
- Drumuri Deviate Diverted Roads
- Treceri La Nivel Level Crossing

Scara / Scale 1: 5.000

SISTEM DE COORDONATE DE REFERINȚĂ
 Punct de Origine Pentru Sistem de Coordonate: S-42
 Unitatea de Măsură România: metri
 Proiecție: Stereio 70

COORDINATE REFERENCE SYSTEM
 Datum: S-42 Romania Units: meters
 Projection: Stereo 70

REV.	DATA/DATE	DESCRIERE MODIFICARE / MODIFICATION DESCRIPTION
A	Mai 2020	Prima ediție SFF / FFS First submission
B	Sept 2020	Conform solicitărilor Beneficiarului din act nr.11/2/504/2020
C		
D		

FAZA PHASE	NUME NAME	SEMNTURĂ SIGNATURE
APROBAT APPROVED	S. Menichini	<i>S. Menichini</i>
VERIFICAT CHECKED	S. Menichini	<i>S. Menichini</i>
INTOCMIT ELABORATED	F. Sorge	<i>F. Sorge</i>

SCARA SCALE 1:5000 / 1:500

FOAIE SHEET 84 din 97 / 84 of 97

DATA DATE Mai 2020

Cofinanta de Mecanismul pentru interconectarea Europei al Uniunii Europene

CLIENT CLIENT

C.N.C.F. "C.F.R." - S.A.

CONSULTANT CONSULTANT

ITALFERR

ISP C.F. Fondat in 1947

ITALROM INGINIERI INTERNATIONALA S.R.L.

STUDIU DE FEZABILITATE PENTRU REABILITARE A LINIEI FERROVIARE CRAIOVA - CARANSEBES / FEASIBILITY STUDY FOR THE REHABILITATION OF THE RAILWAY LINE CRAIOVA - CARANSEBES

DENUMIRE / TITLE: Interval Teregova Hm. - Armeniș St. - km 443+020 - km 447+134 - 2 din 2 / Interval Teregova Hm. - Armeniș St. - km 443+020 - km 447+134 - 2 of 2

CODIFICARE / CODIFICATION SYSTEM:

NUMAR PROIECT	NUMAR SECȚIUNE	FAZA DE PROIECTARE	STATE / INTERVAL	TIP DOCUMENT	SPECIAUZITATA	NUMAR OBIECT	NUMEROTARE PROGRESIVA	REVIZIE
E218	I	SF	57	K5	AL	0	05	084 B