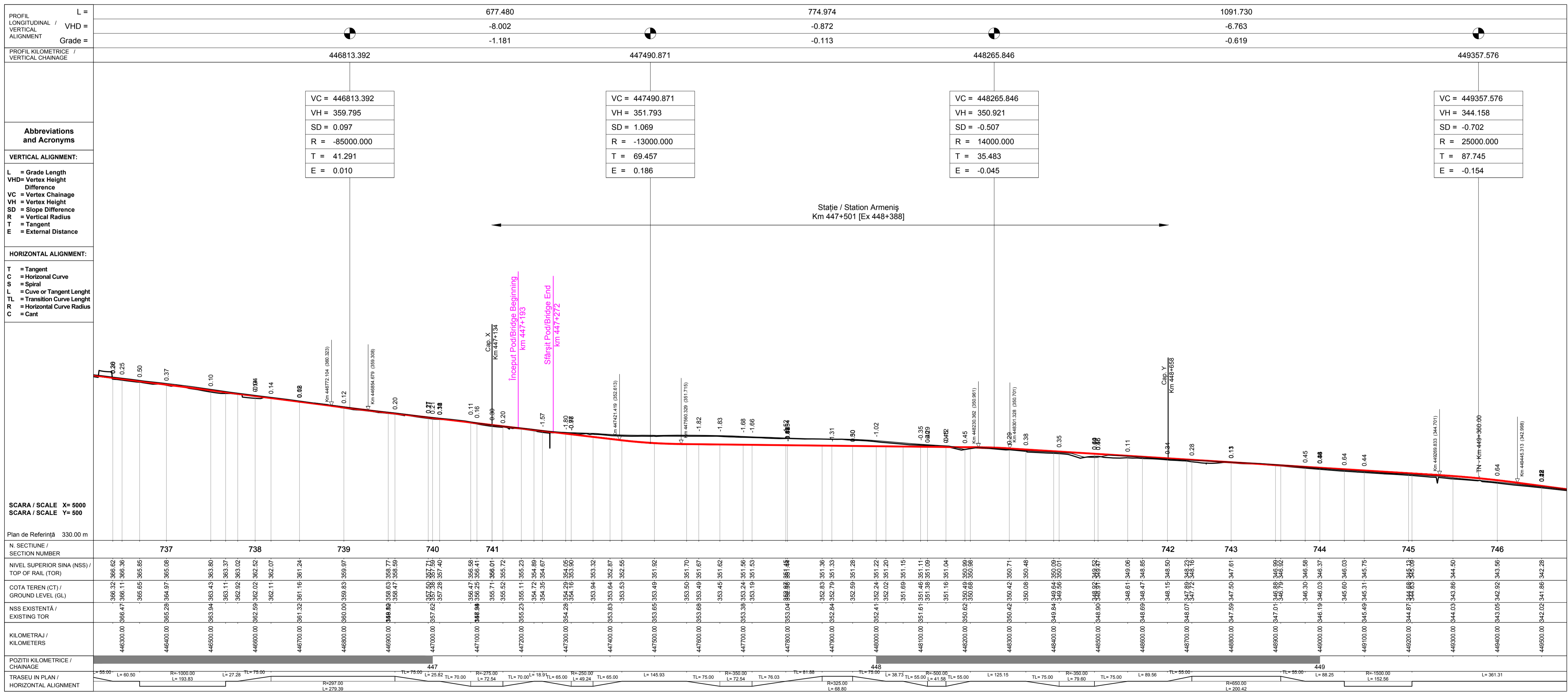
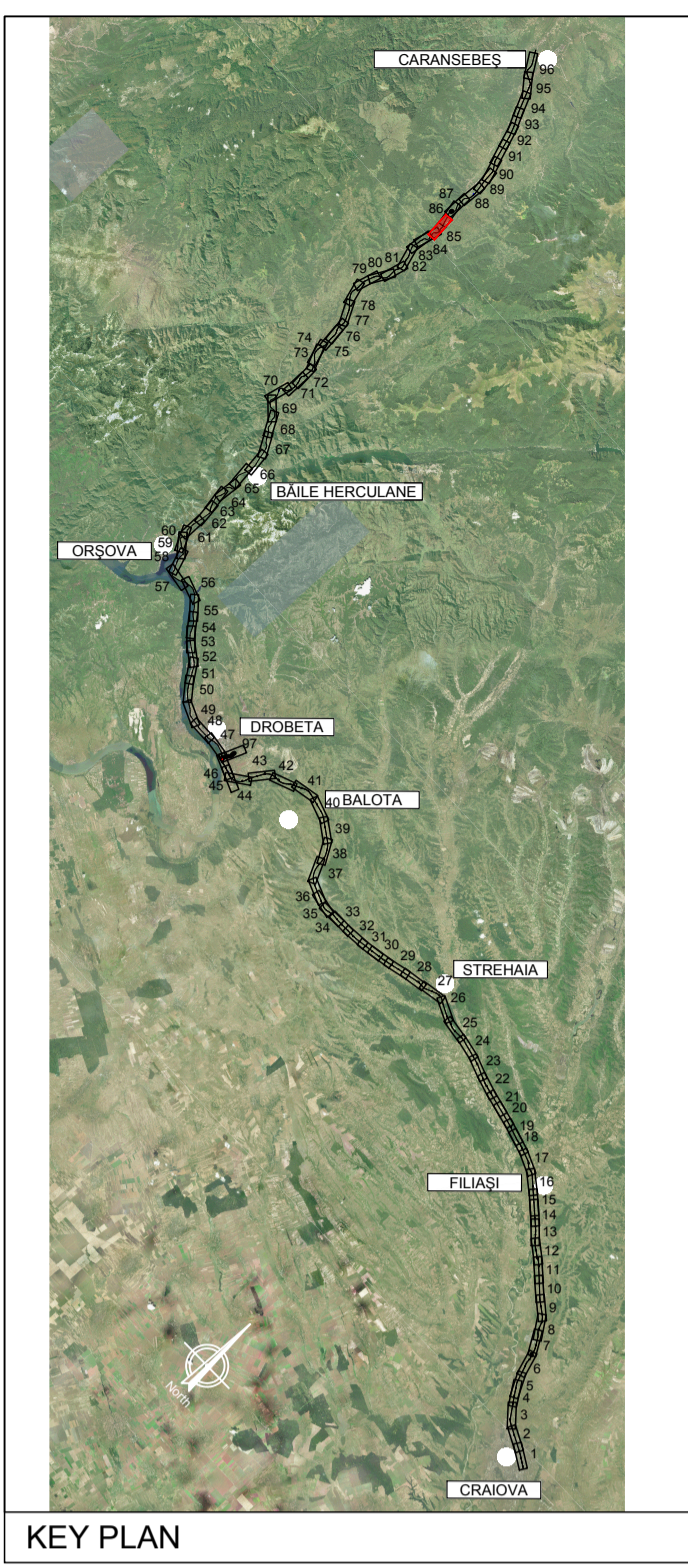
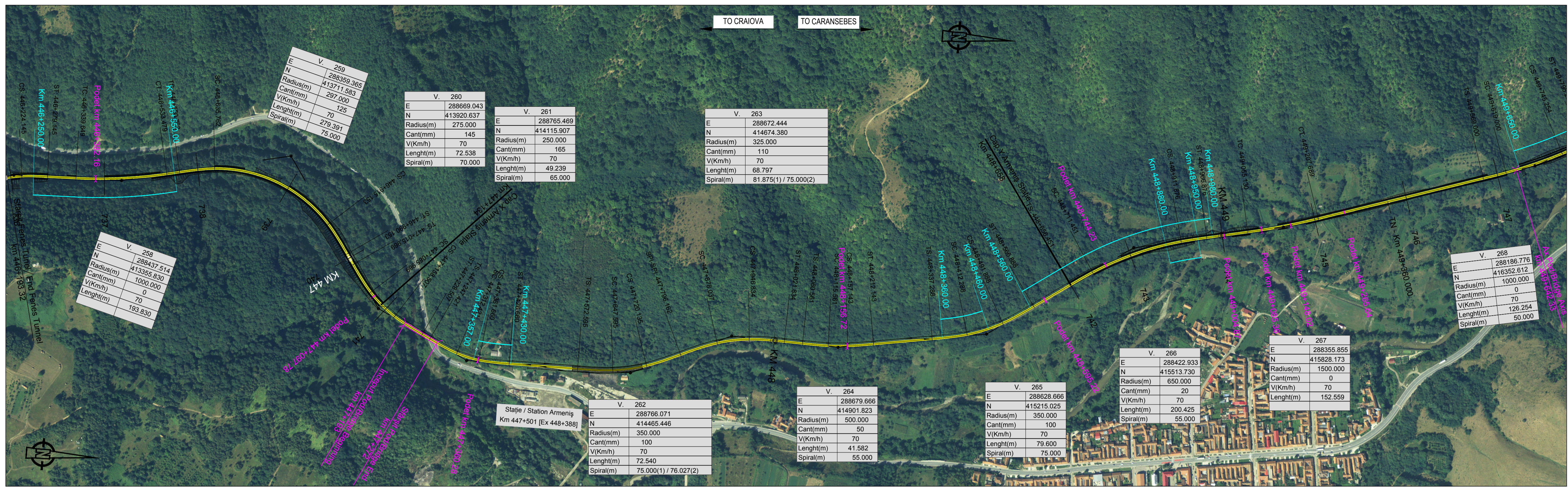


NOTE:

- Pozitiile kilometrice prezantate (km) se refera la pozitiile proiectate pe frul l. / The reported kilometric positions (km) refer to designed positions on track l.
- In profilul longitudinal, podelele si lucrările de consolidare nu sunt reprezentate. / In the longitudinal profile, culverts and consolidation works are not represented.
- Pentru tronsoanele in care traseu orizontal este neschimbat in comparatie cu cel existent, cotele terenului corespund cu cotele substratului caili. / For the sections where the horizontal alignment is unchanged compared to the existing, the ground levels correspond with the existing sub-ballast level.



LEGENDĂ / LEGEND

- Traseu C.F. Linie Dubla / Railway Alignment Double Line
- Traseu C.F. Linie Simpla / Railway Alignment Single Line
- Viaduct
- Pod / Underpass
- Pasaj superior / Overpass
- Podet / Culvert
- Podet existent / Existing Culvert
- Pod existent / Existing Bridge
- Tunel / Tunnel
- Area de siguranta si strada de acces / Safety area and access path
- Lucrări de consolidari / Consolidation Works
- Drumuri Deviate / Diverted Roads
- Treceri La Nivel / Level Crossing

Scara / Scale 1: 5.000

SISTEM DE COORDONATE DE REFERINTĂ
 Punct de Origine Pentru Sistem de Coordonate: S-42
 Unitatea de Măsură România: metri
 Proiecție: Stereio 70

COORDINATE REFERENCE SYSTEM
 Datum: S-42 Romania Units: meters
 Projection: Stereo 70

REV.	DATA/DATE	DESCRIERE MODIFICARE / MODIFICATION DESCRIPTION
A	Mai 2020	Prima ediție SFF / FFS First submission
B	Sept 2020	Conform solicitărilor Beneficiarului din act nr.11/2/504/2020
C		
D		

FAZA PHASE	NUME NAME	SEMNATURA SIGNATURE
APROBAT APPROVED	S. Menichini	<i>S. Menichini</i>
VERIFICAT CHECKED	S. Menichini	<i>S. Menichini</i>
INTOCMIT ELABORATED	F. Sorge	<i>F. Sorge</i>

COFINANTA DE MECANISMUL PENTRU INTERCONECTAREA EUROPEI AL UNIUNII EUROPENE

DATA DATE: Mai 2020

STUDIU DE FEZABILITATE PENTRU REABILITARE A LINIEI FERROVIARE CRAIOVA - CARANSEBES / FEASIBILITY STUDY FOR THE REHABILITATION OF THE RAILWAY LINE CRAIOVA - CARANSEBES

C.N.C.F. "C.F.R." - S.A.

CONSULTANT CONSULTANT: ITALFERR, ISPCF, ITALROM

NUMAR PROIECT: E218

NUMAR SECTIUNE: S

FAZA DE PROIECTARE: SF

STADIU / STAGE: 58

TIP DOCUMENT: K5

SPECIFICATIA: AL

NUMAR OBIECT: 0

NUMEROTARE PROGRESIVA: 05

REVIZIE: 085

B