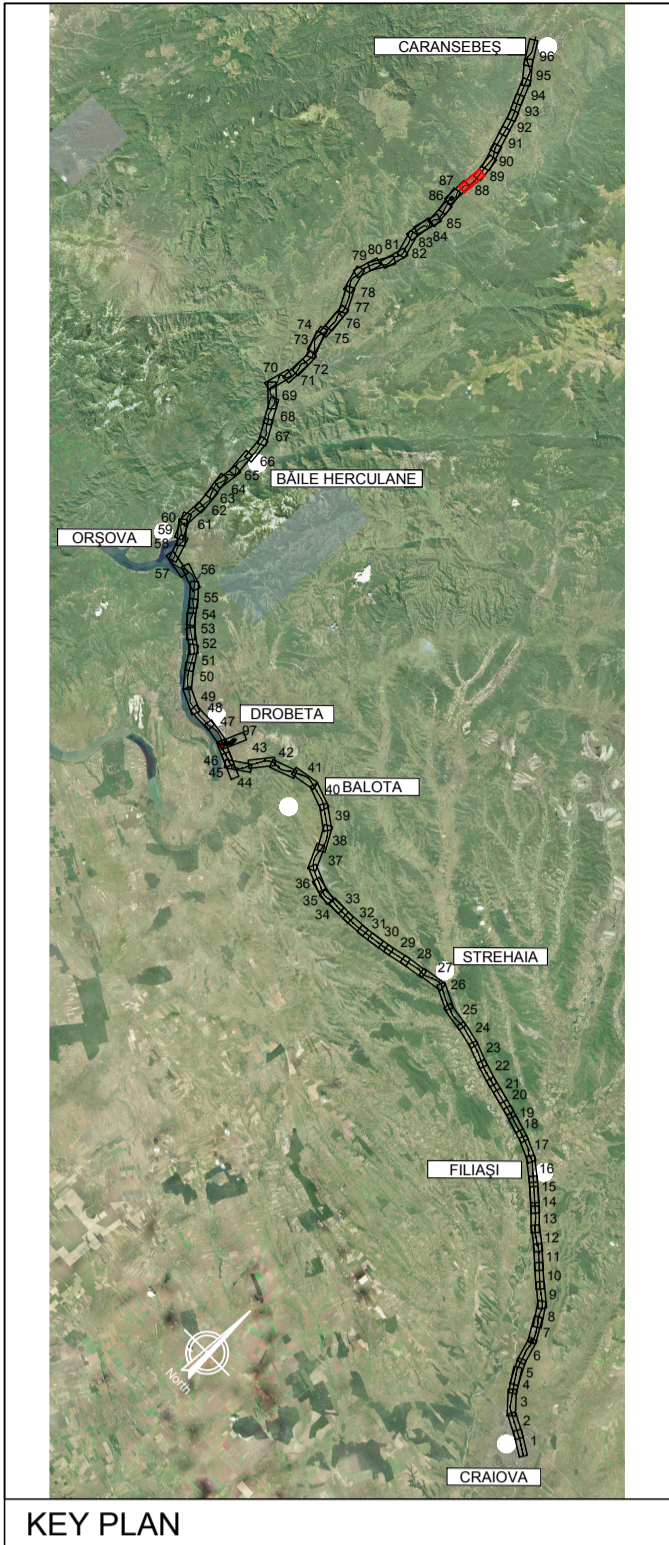
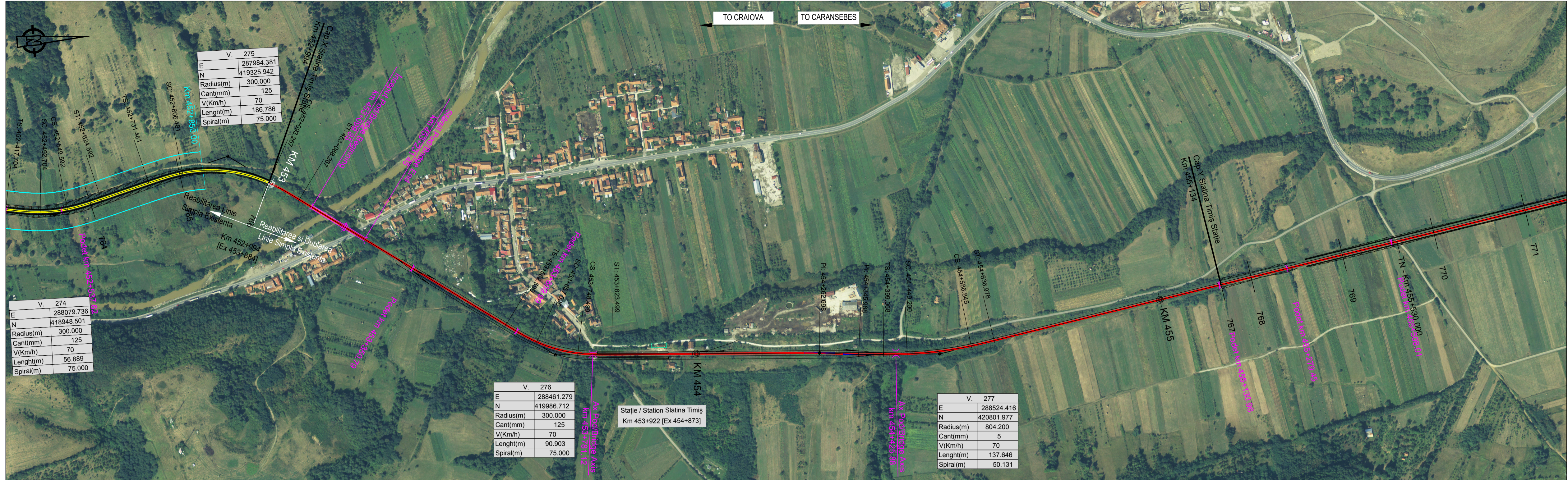
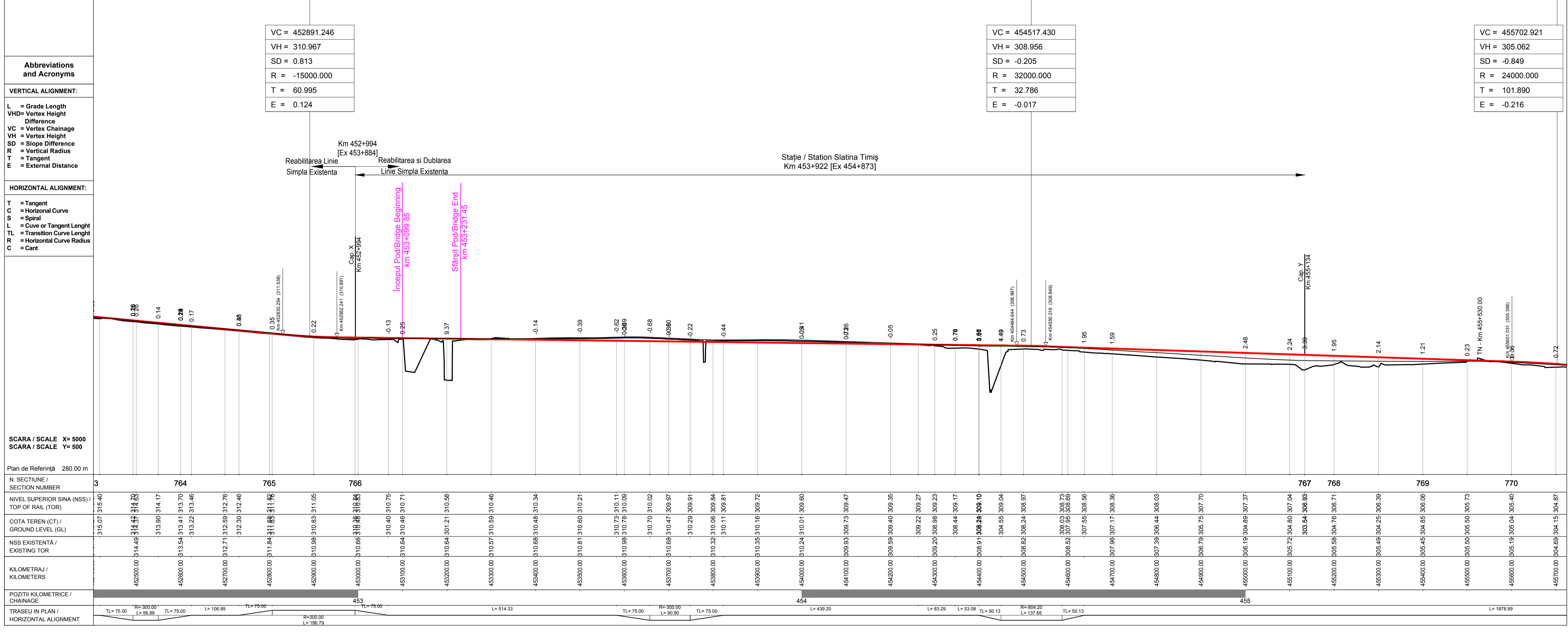


NOTE:
 1. Pozitiile kilometrice prezentate (km) se refera la pozitiile proiectate pe frul I. / The reported kilometric positions (km) refer to designed positions on track I.
 2. In profilul longitudinal, podelele și lucrările de consolidare nu sunt reprezentate. / In the longitudinal profile, culverts and consolidation works are not represented.
 3. Pentru tronsoanele în care traseul orizontal este neschimbat în comparație cu cel existent, cotele terenului corespund cu cotele substratului căii. / For the sections where the horizontal alignment is unchanged compared to the existing, the ground levels correspond with the existing sub-ballast level.



KEY PLAN

PROFIL LONGITUDINAL / VERTICAL ALIGNMENT	L =	1626.184	1185.491
Grade =	VHD =	-2.010	-3.895
PROFIL KILOMETRICE / VERTICAL CHAINAGE		-0.124	-0.329



REV.	DATA/DATE	DESCRIERE MODIFICARE / MODIFICATION DESCRIPTION	FAZA PHASE	NUME NAME	SEMNTURĂ SIGNATURE
A	Mai 2020	Prima ediție SFF / FFS First submission	APROBAT APPROVED	S. Menichini	<i>S. Menichini</i>
B	Sept 2020	Conform solicitărilor Beneficiarului din act nr.11/2/504/2020	VERIFICAT CHECKED	S. Menichini	<i>S. Menichini</i>
C			INTOCMIT ELABORATED	F. Sorge	<i>F. Sorge</i>
D			SCARA SCALE	1:5000 / 1:500	FOAIE SHEET 88 din 97 / 88 of 97

LEGENDĂ / LEGEND

- Traseu C.F. Linie Dubla Railway Alignment Double Line
- Traseu C.F. Linie Simpla Railway Alignment Single Line
- Viaduct
- Pod Underpass
- Pasaj superior Overpass
- Podet Culvert
- Podet existent Existing Culvert
- Pod existent Existing Bridge
- Tunel Tunnel
- Area de siguranta și strada de acces Safety area and access path
- Lucrări de consolidari Consolidation Works
- Drumuri Deviate Diverted Roads
- Treceri La Nivel Level crossing

Scara / Scale 1: 5.000

SISTEM DE COORDONATE DE REFERINȚĂ
 Punct de Origine Pentru Sistem de Coordonate: S-42
 Unitatea de Măsură România: metri
 Proiecție: Stereio 70
 COORDINATE REFERENCE SYSTEM
 Datum: S-42 Romania Units: meters
 Projection: Stereo 70

CLIENT CLIENT

C.N.C.F. "C.F.R." - S.A.

CONSULTANT CONSULTANT

ITALFERR
GRUPPO FERROVIARIO ITALIANO

ISP C.F. Fondat în 1947

ITALROM
INGINIERIE INTERNAȚIONALĂ S.R.L.

STUDIU DE FEZABILITATE PENTRU REABILITARE A LINIEI FERROVIARE CRAIOVA - CARANSEBES / FEASIBILITY STUDY FOR THE REHABILITATION OF THE RAILWAY LINE CRAIOVA - CARANSEBES

DENUMIRE / TITLE:

Slatina Timiș St. - km 452+994 - km 455+134 - 1 din 1
 Slatina Timiș St. - km 452+994 - km 455+134 - 1 of 1

COVICARE / CODIFICATION SYSTEM:

NUMAR PROIECT: E218
 NUMAR SECȚIUNE: S
 FAZA DE PROIECTARE: SF
 STATA / INTERVAL: 60
 TIP DOCUMENT: K5
 SPECIALITATE: AL
 NUMAR OBIECT: 0
 NUMEROTARE PROGRESIVA: 05
 REVIZIE: 088 B