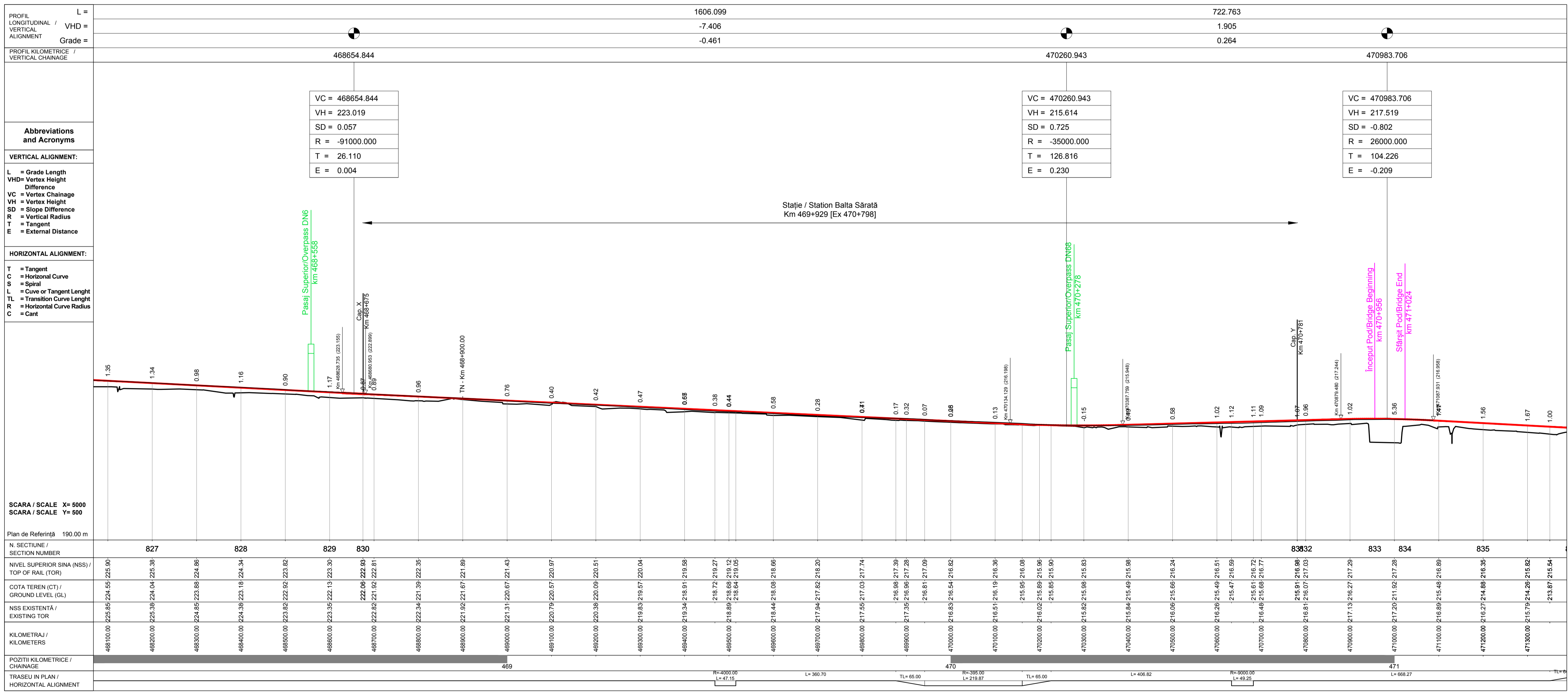
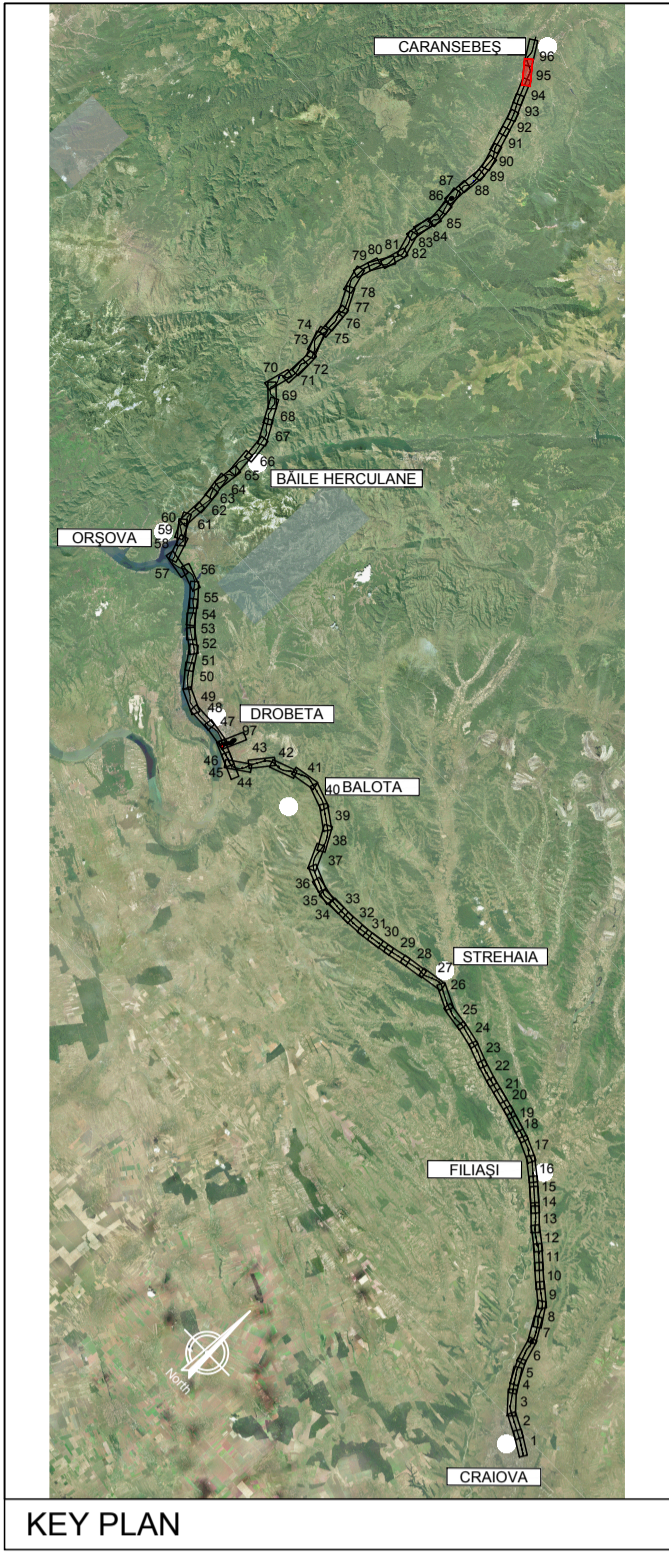
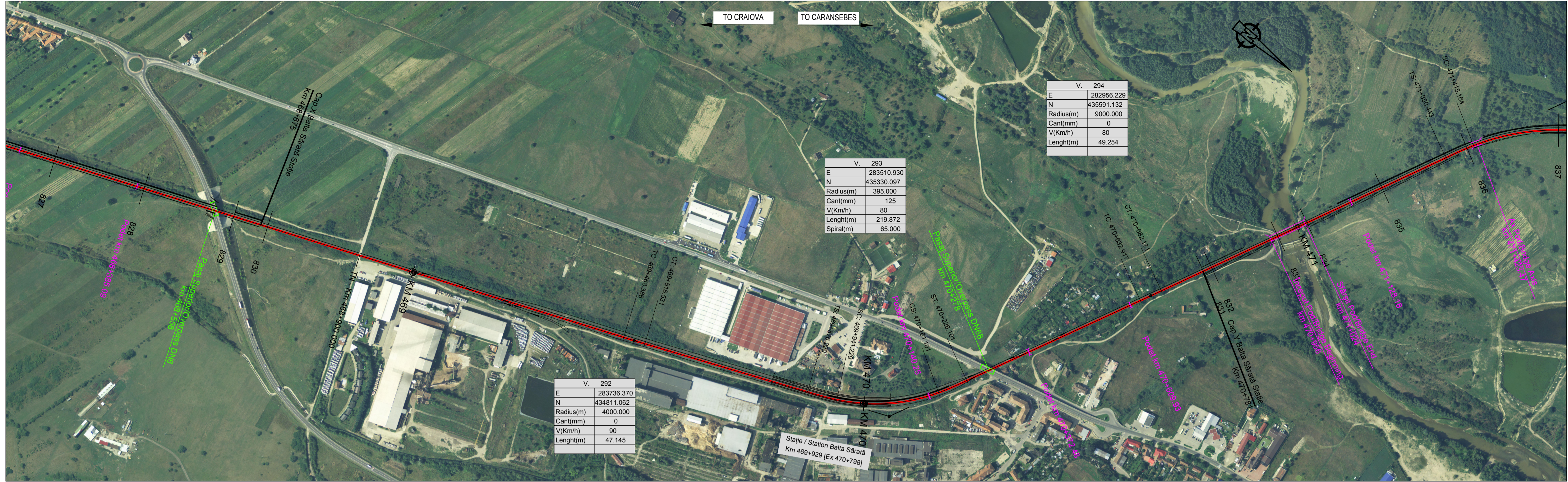


NOTE:

1. Pozitiile kilometrice prezentate (km) se referă la pozițiile proiectate pe frul I. / The reported kilometer positions (km) refer to designed positions on track I.
2. În profilul longitudinal, podețele și lucrările de consolidare nu sunt reprezentate. / In the longitudinal profile, culverts and consolidation works are not represented.
3. Pentru tronsoanele în care traseul orizontal este neschimbat în comparație cu cel existent, cotele terenului corespund cu cotele substratului căii. / For the sections where the horizontal alignment is unchanged compared to the existing, the ground levels correspond with the existing sub-ballast level.



LEGENDĂ / LEGEND

- Traseu C.F. Linie Dubla Railway Alignment Double Line
- Traseu C.F. Linie Simpla Railway Alignment Single Line
- Viaduct
- Pod Underpass
- Pasaj superior Overpass
- Podet Culvert
- Podet existent Existing Culvert
- Pod existent Existing Bridge
- Tunel Tunnel
- Area de siguranta si strada de acces Safety area and access path
- Lucrări de consolidari Consolidation Works
- Drumuri Deviate Diverted Roads
- Treceri La Nivel Level crossing

Scara / Scale 1: 5.000

SISTEM DE COORDONATE DE REFERINȚĂ
 Punct de Origină Pentru Sistem de Coordonate: S-42
 Unitatea de Măsură România: metri
 Proiecție: Stereio 70
COORDINATE REFERENCE SYSTEM
 Datum: S-42 Romania Units: meters
 Projection: Stereo 70

REV.	DATA/DATE	DESCRIERE MODIFICARE / MODIFICATION DESCRIPTION
A	Mai 2020	Prima ediție SFF / FFS First submission
B	Sept 2020	Conform solicitărilor Beneficiarului din act nr.112/504/2020
C		
D		

FAZA PHASE	NUME NAME	SEMNATURA SIGNATURE
APROBAT APPROVED	S. Menichini	<i>S. Menichini</i>
VERIFICAT CHECKED	S. Menichini	<i>S. Menichini</i>
INTOCMIT ELABORATED	F. Sorge	<i>F. Sorge</i>
SCARA SCALE	1:5000 / 1:500	FOAIE SHEET 95 din 97 / 95 of 97

Cofinanța de Mecanismul pentru interconectarea Europei al Uniunii Europene

DATA DATE: Mai 2020

CLIENT CLIENT: C.N.C.F. "C.F.R." - S.A.

CONSULTANT CONSULTANT: ITALFERR

STUDIU DE FEZABILITATE PENTRU REABILITARE A LINIEI FERROVIARE CRAIOVA - CARANSEBES / FEASIBILITY STUDY FOR THE REHABILITATION OF THE RAILWAY LINE CRAIOVA - CARANSEBES

ISP CF

ITALROM

DENUMIRE / TITLE: Balta Sărată St. - km 468+675 - km 470+781 - 1 din 1

CODIFICARE / CODIFICATION SYSTEM: E218 S SF 64 K5 AL 0 05 095 B