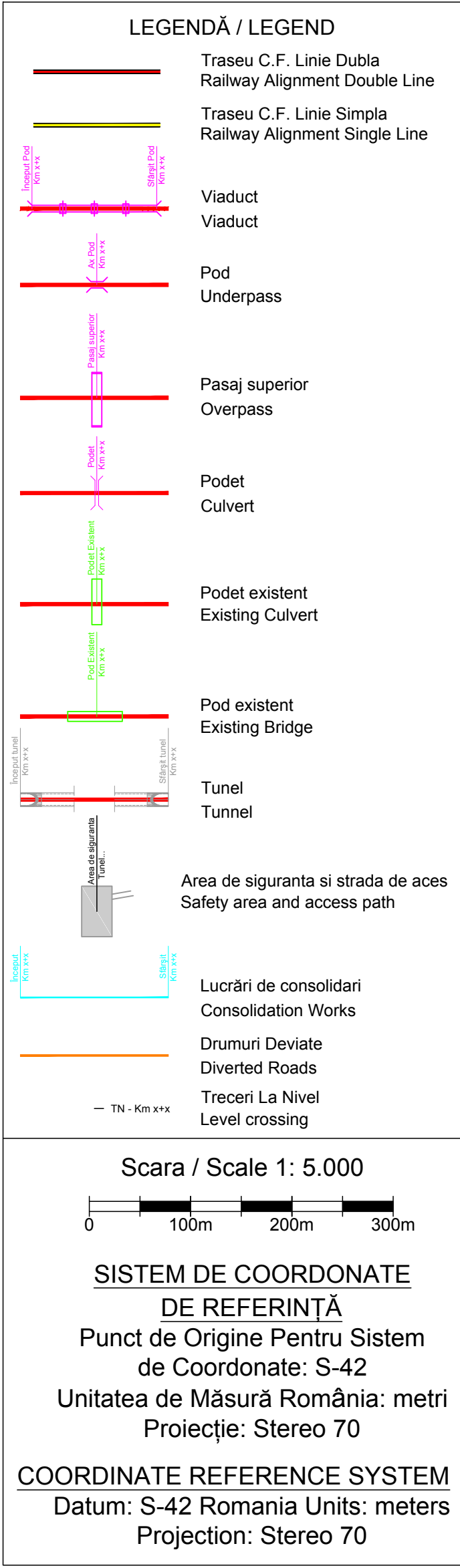
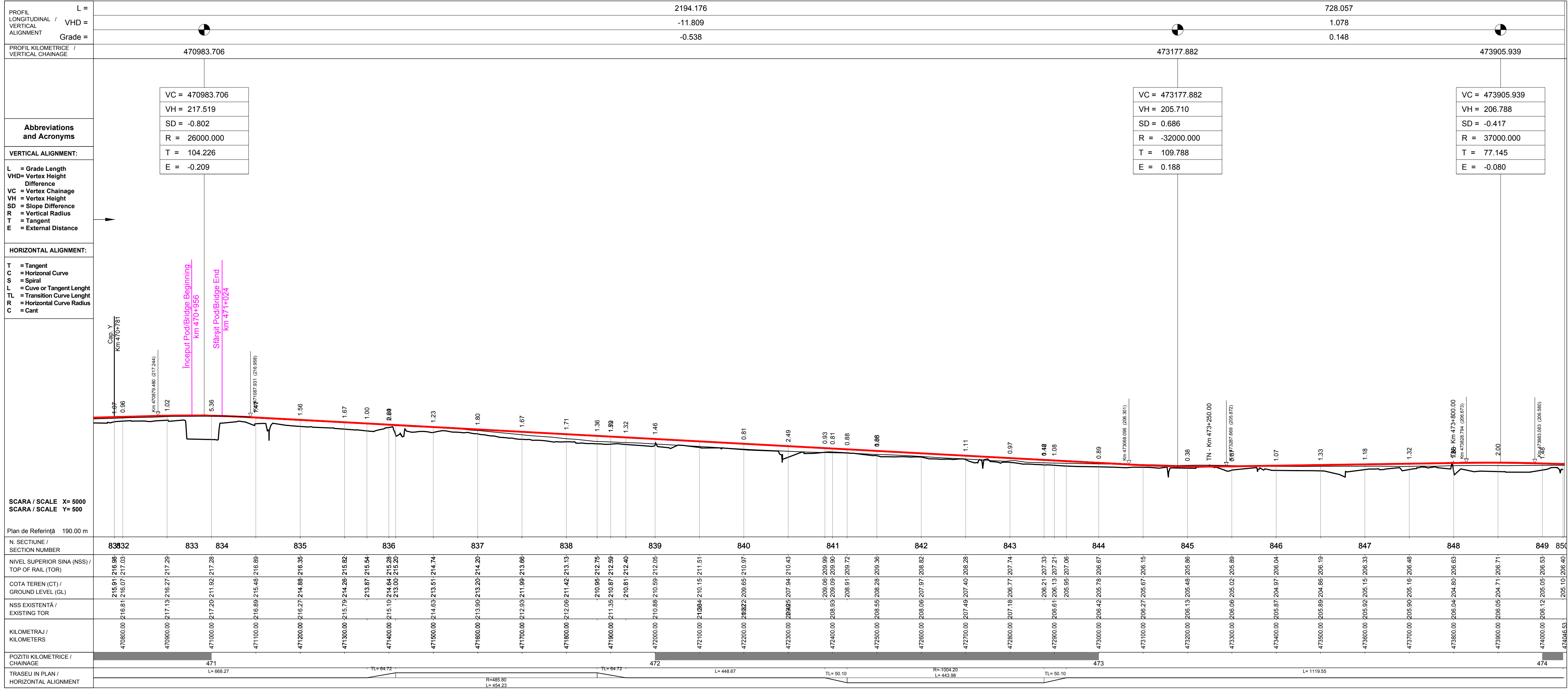
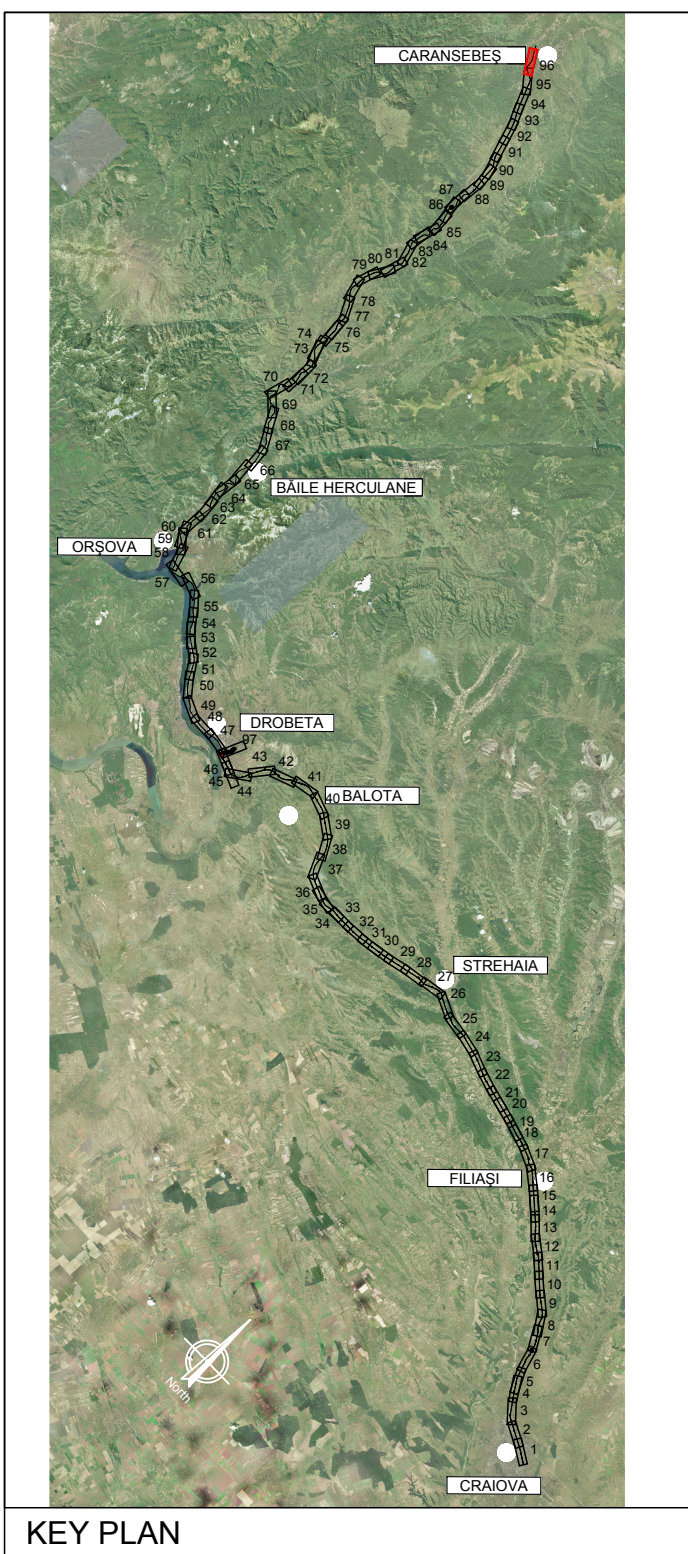
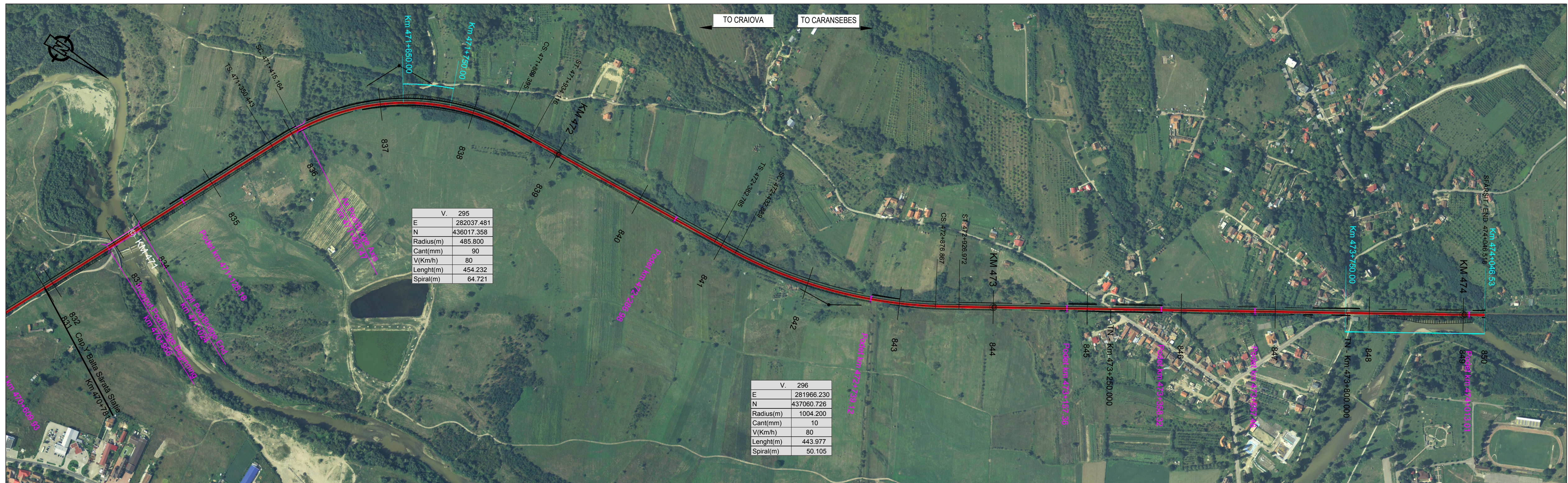


NOTE:
 1. Pozitiile kilometrice prezentate (km) se referă la pozițiile proiectate pe frul I. / The reported kilometric positions (km) refer to designed positions on track I.
 2. În profilul longitudinal, podețele și lucrările de consolidare nu sunt reprezentate. / In the longitudinal profile, culverts and consolidation works are not represented.
 3. Pentru tronsoanele în care traseul orizontal este neschimbat în comparație cu cel existent, cotele terenului corespund cu cotele substratului căii. / For the sections where the horizontal alignment is unchanged compared to the existing, the ground levels correspond with the existing sub-ballast level.



REV.	DATA/DATE	DESCRIERE MODIFICARE / MODIFICATION DESCRIPTION
A	Mai 2020	Prima ediție SFF / FFS First submission
B	Sept 2020	Conform solicitărilor Beneficiarului din act nr.112/504/2020
C		
D		

FAZA PHASE	NUME NAME	SEMNAȚURA SIGNATURE
APROBAT APPROVED	S. Menichini	<i>S. Menichini</i>
VERIFICAT CHECKED	S. Menichini	<i>S. Menichini</i>
INTOCMIT ELABORATED	F. Sorge	<i>F. Sorge</i>
SCARA SCALE	1:5000 / 1:500	FOAIE SHEET 96 din 97 / 96 of 97

CLIENT CLIENT

SEMNAȚURA SIGNATURE

DATA DATE

MAI 2020

STUDIU DE FEZABILITATE PENTRU REABILITARE A LINIEI FERROVIARE CRAIOVA - CARANSEBEȘ / FEASIBILITY STUDY FOR THE REHABILITATION OF THE RAILWAY LINE CRAIOVA - CARANSEBES

C.N.C.F. "C.F.R." - S.A.

CONSULTANT CONSULTANT

ITALFERR

ISP CF

ITALROM

DENUMIRE / TITLE: Interval Balta Sărată - Caransebeș St. - km 461+586 - km 468+675 - 1 din 1

Interval Balta Sărată - Caransebeș St. - km 461+586 - km 468+675 - 1 of 1

CODIFICARE / CODIFICATION SYSTEM:

NUMAR PROIECT / PROJECT NUMBER: E218

FAZA DE PROIECTARE / DESIGN PHASE: I

STADIUL DE PROIECTARE / DESIGN STAGE: SF

STATUL DE PROIECTARE / DESIGN STATUS: 65

TIP DOCUMENT / DOCUMENT TYPE: K5

SPECIALIZAREA / SPECIALIZATION: AL

NUMAR OBIECT / OBJECT NUMBER: 0

NUMEROTARE PROIECTIVA / PROJECT NUMBERING: 05

REVIZIE / REVISION: 096

REDACTARE / DRAWING: B