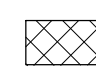
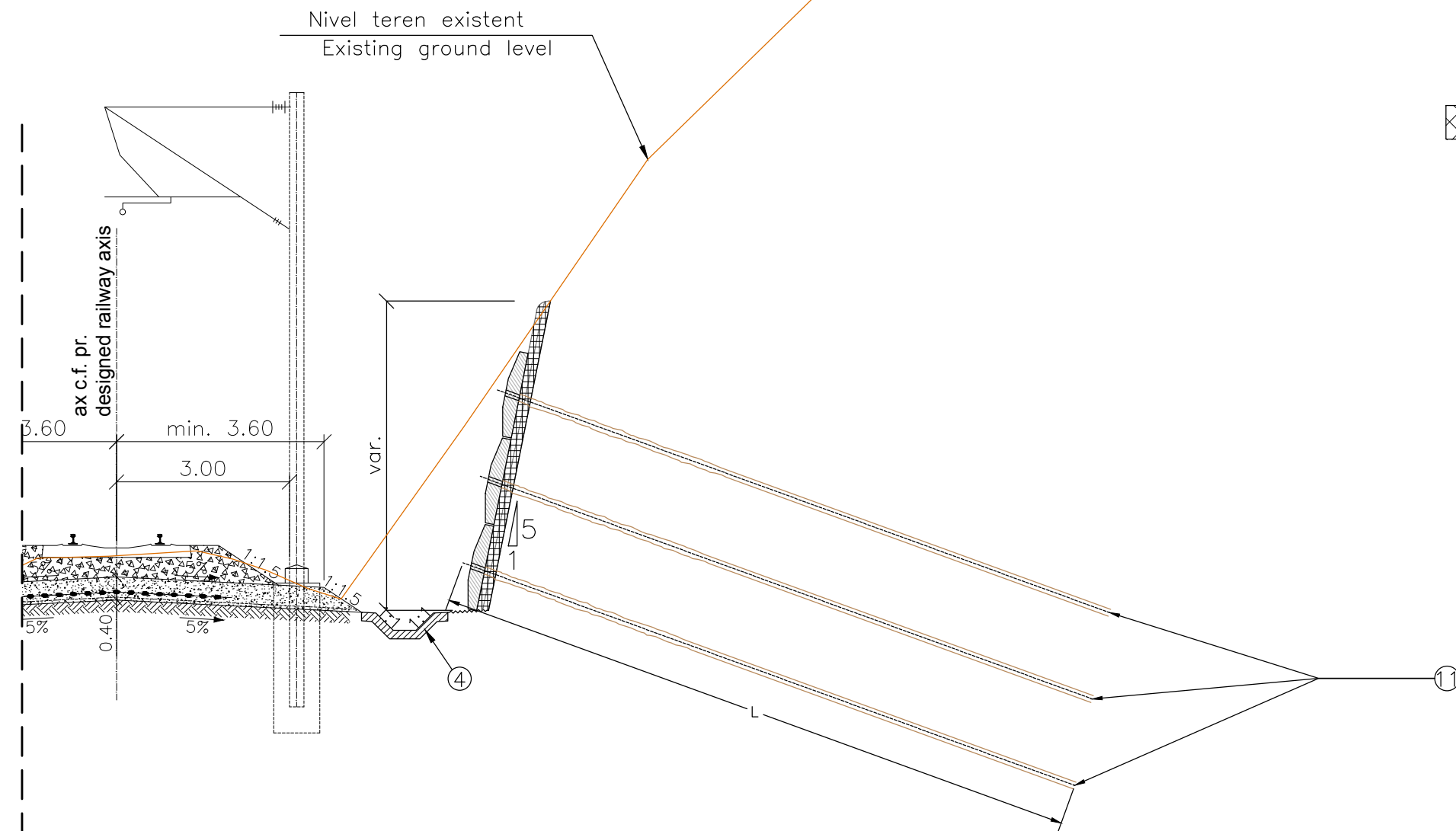


LEGENDA/LEGEND

- ④ Sant din beton
Concrete ditch
- ⑧ Ancore pasive
Passive anchors
- ⑨ Torcret
Shotcrete
- ⑪ Protecție versant cu plăci prefabricate din b. a. și ancore pasive
Slope protection with reinforced concrete precast plate and passive rock bolts

 Beton torcretat clasa C25/30
 Shotcrete class C25/30



INTERVALE KILOMETRICE / KILOMETER INTERVALS

CALE SIMPLA / SIMPLE TRACK

GURA VAIL – VARCIOROVA

km 378+968.00 – km 379+157.00

Scara 1:100/Scale 1:100



CLIENT / CLIENT

C.N.C.F. "C.F.R." - S.A.



CONSULTANT / CONSULTANT

Faza Phase	Positia Position	Nume Name	Data Date	Semnatura Signature
Aprobat Approved	Manager de Proiect Project Manager	Sergio MENICHINI	06.2020	
Verificat Checked	Expert Cheie Key Expert	Lorenzo SABINI	06.2020	
Întocmit Elaborated	Proiectant Designer	Giovanni VOIRO	06.2020	

SUBCONSULTANT / SUBCONSULTANT

Aprobat Approved	Responsabil Subconsultant Subconsultant Responsible			
Întocmit Elaborated	Proiectant Designer			

Studiu de Fezabilitate pentru Reabilitarea liniei feroviare Craiova - Drobeta Turnu Severin - Caransebes, parte a Coridorului Orient/Est Mediteranean - Feasibility Study For The Rehabilitation Of The Railway Line Craiova - Caransebes

Proiect/Project 74 / 2018
 Faza/Phase S.F.

Denumire / Title :

Profil transversal tip, consolidari Km pr. 378+968÷379+157 (Linia simpla)

Cross section type, consolidation works Km pr. 378+968÷379+157 (Simple line)

Codificare / Codification System

E 2 1 8 I S F 3 3 W A C T 0 0 9 0 0 1 A

Istoricul reviziilor / Revision History

Rev.	Data/Date	Descriere Modificare / Modification description
1		
2		
3		
4		

Responsabilitatea privind această publicație revine integral autorului. Uniunea Europeană nu este responsabilă pentru modul în care sunt utilizate informațiile publicate.

The contents of this publication are the sole responsibility of (name of the implementing partner) and do not necessarily reflect the opinion of the European Union.