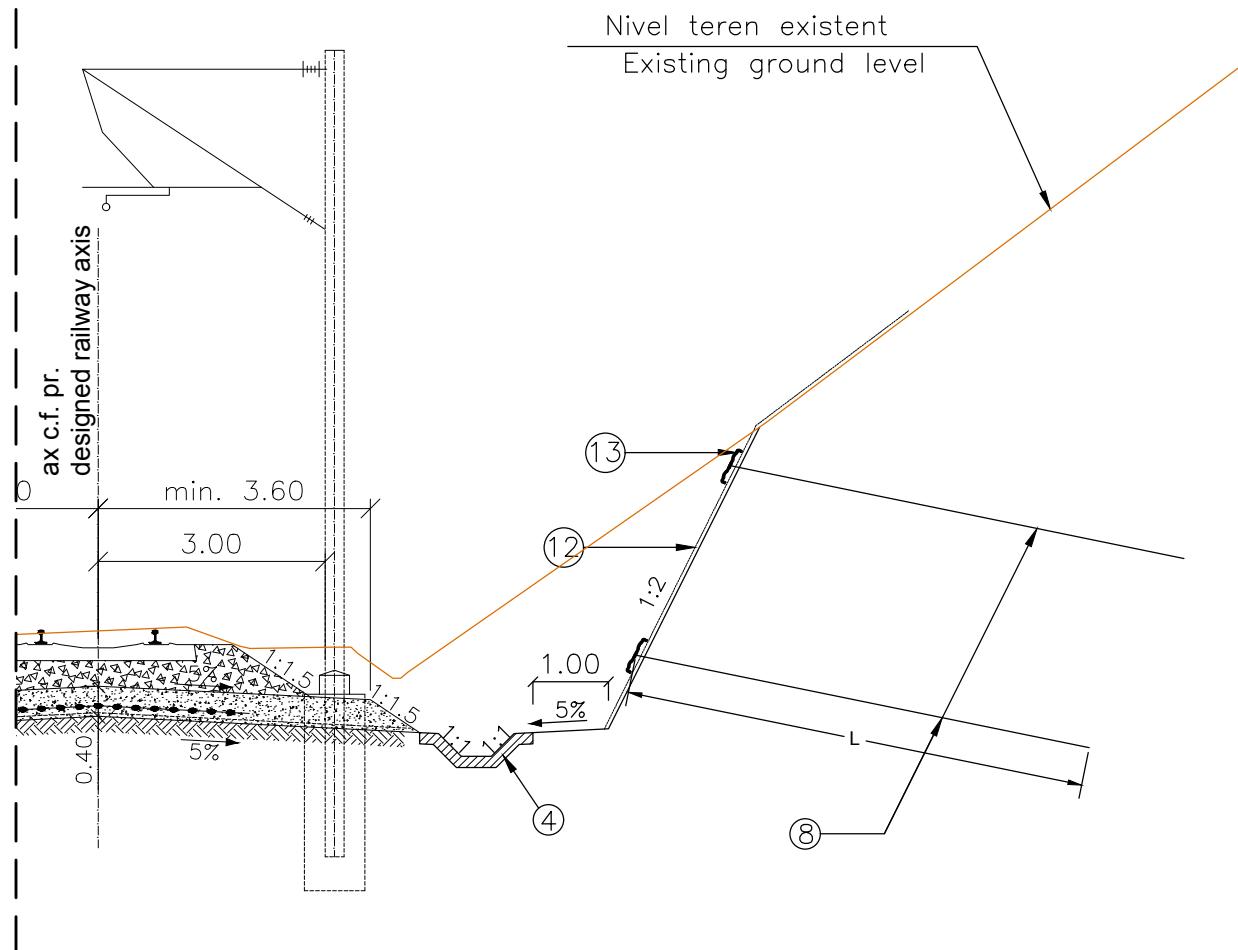


LEGENDA/LEGEND

- ④ Sant din beton
Concrete ditch
- ⑧ Ancore pasive.
Passive anchors.
- ⑫ Plasa cu ochiuri romboidale,
otel de inalta rezistenta.
Mesh with rhomboid eyes made
of high resistance stee.
- ⑬ Placa de ancoraj.
Anchorage plate.



INTERVALE KILOMETRICE / KILOMETER INTERVALS

CALE SIMPLA / SIMPLE TRACK

DROBETA TURNU SEVERIN – GURA VAI

km 372+312.00 – km 372+450.00

Scara 1:100/Scale 1:100

CLIENT / CLIENT	C.N.C.F. "C.F.R." - S.A.																			
CONSULTANT / CONSULTANT																				
<i>Faza</i> Phase	<i>Positia</i> Position	<i>Nume</i> Name	<i>Data</i> Date	<i>Semnatura</i> Signature																
Aprobat Approved	Manager de Proiect Project Manager	Sergio MENICHINI	06.2020																	
Verificat Checked	Expert Cheie Key Expert	Lorenzo SABINI	06.2020																	
Întocmit Elaborated	Proiectant Designer	Rosario Russo	06.2020																	
SUBCONSULTANT / SUBCONSULTANT																				
Aprobat Approved	Responsabil Subconsultant Subconsultant Responsible																			
Întocmit Elaborated	Proiectant Designer																			
Studiu de Fezabilitate pentru Reabilitarea liniei feroviare Craiova - Drobeta Turnu Severin - Caransebes, parte a Coridorului Orient/Est Mediteranean - Feasibility Study For The Rehabilitation Of The Railway Line Craiova - Caransebes				Proiect/Project 74 / 2018 Faza/Phase S.F.																
Denumire / Title :																				
Profil transversal tip, consolidari Km pr. 372+312÷372+450 (Linia simpla) Cross section type, consolidation works Km pr. 372+312÷372+450 (Simple line)																				
Codificare / Codification System																				
E	2	1	8	S	S	F	3	2	W	A	C	T	0	0	0	0	0	0	1	A
Istoricul reviziilor / Revision History																				
Rev.	Data/Date	Descriere Modificare / Modification description																		
1																				
2																				
3																				
4																				
Responsabilitatea privind această publicație revine integral autorului. Uniunea Europeană nu este responsabilă pentru modul în care sunt utilizate informațiile publicate. The contents of this publication are the sole responsibility of (name of the implementing partner) and do not necessarily reflect the opinion of the European Union.																				