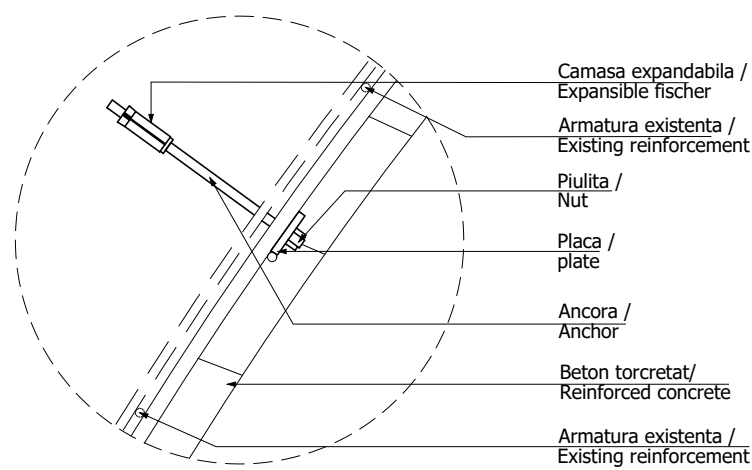


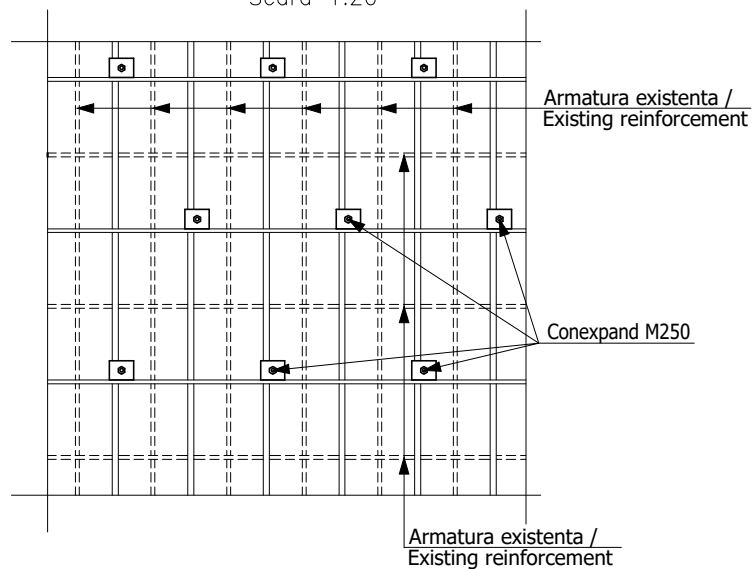
Detaliu "A" / Detail "A"

Scala 1:8



Vedere A-A / View A-A

Scala 1:20



NOTA 1:

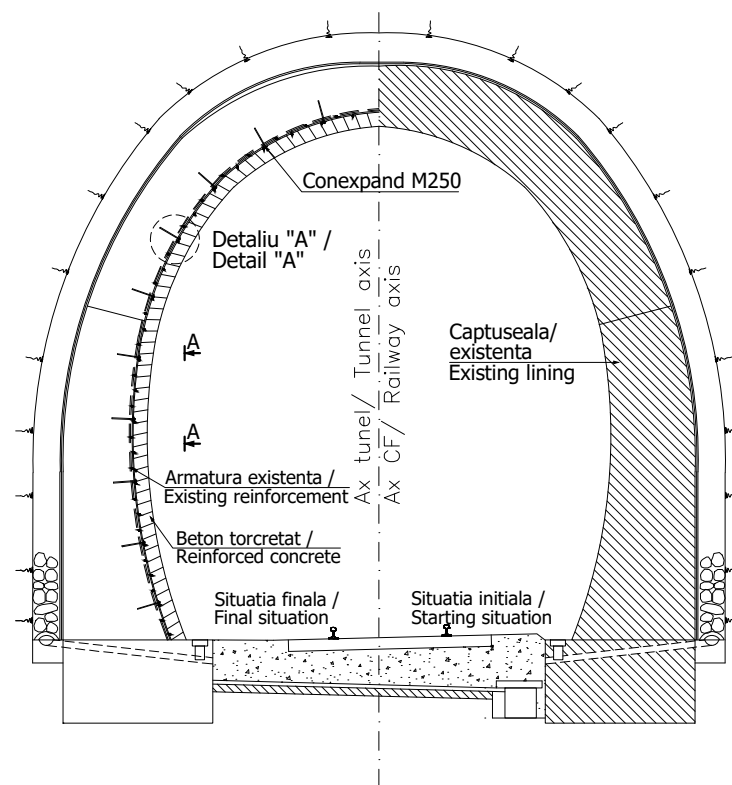
1.Consolidarea căptuşelii interioare prin refacerea zonei afectate pe cca. 10cm grosime. Fazele de execuție corespunzătoare procesului tehnologic sunt următoarele:

- etanșarea - consolidarea zonei afectate de pe boltă și picioarele drepte cu injecții cu rășini poliuretanică, în fisuri și în masa căptuşelii;
- cioplirea betonului căptuşelii interioare pe cca. 6 - 10cm grosime și pe șlițuri cu unelte de mână;
- uniformizarea prin spățuire a zonei cioplite și curățarea suprafeței spățuite prin suflare cu jet de aer și apă sub presiune;
- montarea armăturii suplimentare;
- perforarea găurilor și montarea conexpandurilor pentru fixarea și ancorarea noii armături;
- torcretarea zonei atacate în straturi succesive de cca. 3cm grosime, cu beton clasa C20/25.

2.Lucrările se vor executa de pe platforma unui tren de lucru și în închideri parțiale de linie de 6 ore, cu scoaterea de sub tensiune a liniei de contact.

SECTIUNE TRANSVERSALA / CROSS SECTION

Scala 1:100



NOTA 2:

Acest tip de interventie se aplica pentru urmatorul tunel:VIR.

NOTE 2:

This type of intervention apply to the following tunnel: VIR.

NOTA 1:

1.Consolidation of the inner lining by restoration the affected area on approx. 10cm thick. Execution phases corresponding to the technologically process are:

- sealing - strengthening the affected area from the vault and straight legs with injections with polyurethane resins, in cracks and in the mass lining;
- carving the concrete of the inner lining on 6 - 10 cm thick and on slits of 2m wide, with hand tools;
- uniformity by splitting the carved area and cleaning the cracked surface by blowing with air jet and water under pressure;
- installation of additional reinforcement;
- drilling holes and mounting expansion joints for fixing and anchoring new fittings;
- shotcreting the attacked area in layers successive of approx. 3cm thick, with concrete class C20 / 25.

2.The works will be executed from the platform of a working train and in partial line closures 6 hours, with the power off of the line contact.



CLIENT / CLIENT

C.N.C.F. "C.F.R." - S.A.



CONSULTANT / CONSULTANT

Faza / Phase	Positia / Position	Nume / Name	Data / Date	Semnatura / Signature
Aprobat / Approved	Manager de Proiect / Project Manager	Sergio MENICHINI	10.2020	
Verificat / Checked	Expert Cheie / Key Expert	Lorenzo SABINI	10.2020	
Întocmit / Elaborated	Proiectant / Designer	Rosario RUSSO	10.2020	

SUBCONSULTANT / SUBCONSULTANT

Aprobat / Approved	Responsabil Subconsultant / Subconsultant Responsible			
Întocmit / Elaborated	Proiectant / Designer			

Studiu de Fezabilitate pentru Reabilitarea liniei feroviare Craiova - Drobeta Turnu Severin - Caransebes, parte a Coridorului Orient/Est Mediteranean - Feasibility Study For The Rehabilitation Of The Railway Line Craiova - Caransebes

Proiect/Project
74 / 2018
Faza/Phase
S.F.

Denumire / Title :

Lucrari de reabilitare ale tunelurilor - solutie pentru consolidare captuseala
Tunnel rehabilitation works - solution for lining consolidation

Codificare / Codification System

E 2 1 8 0 S F 0 0 W Z T U 0 0 0 0 0 1 A

Istoricul reviziilor / Revision History

Rev.	Data/Date	Descriere Modificare / Modification description
1		
2		
3		
4		

Responsabilitatea privind această publicație revine integral autorului. Uniunea Europeană nu este responsabilă pentru modul în care sunt utilizate informațiile publicate.

The contents of this publication are the sole responsibility of (name of the implementing partner) and do not necessarily reflect the opinion of the European Union.