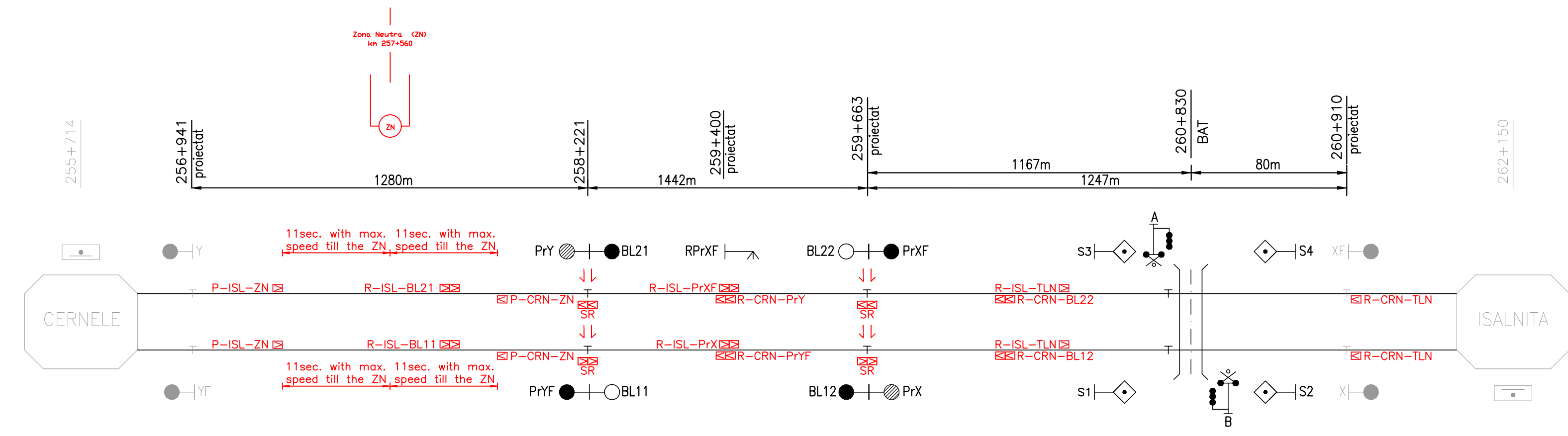


ESTE INTERZISA MODIFICAREA, INSTRUMAREA, COPIEREA SI MULTIPLICAREA ACESTOR SCHEME ELECTRICE SUB FORMA TIPARITA SAU ELECTRONICA, PANA LA PROBABEA SORSA A ISPFC, CARE ARE DREPTUL DE PROPRIETATE INTELECTUALA ASUPRA ACESTORA.
 ESTE PERMISA UTILIZAREA ACESTOR SCHEME NUMAI PENTRU SPECALISTII DIN ISPFC SI NUMAI IN INTERESUL ISPFC.
 ISPFC TSI REZERVA DREPTUL DE A MODIFICA ACESTE SCHEME ELECTRICE ADOPTI CAND CONSIDERA CA ESTE NECESAR, PANA PENTRU.



Balise Group Identification		Identificarea Grupului de Balize	
<p>First Eurobalise of BG Second Eurobalise of BG</p> <p>a-bcd-e → "Nominal Direction" of BG</p> <p>a → BG Function: C: Radio Connection A: Level Transition Announcement (L0>L2) D: RBC Disconnection P: Neutral zone, Recalibration R: Recalibration LT: Level Transition (Traditional Signalling System > ERTMS) SR: Stop if in "Staff Responsible" Mode</p> <p>bcd → ID-Station: CRN (Cernele), ISL (Isalnita)</p> <p>e → Referred Object BG type R, SR: next signal or level crossing BG type P: Neutral zone axis in KM</p>	<p>Prima Eurobaliza de BG A doua Eurobaliza de BG</p> <p>a-bcd-e → "Directia Nominala" of BG</p> <p>a → Functia BG: C: Conexiunea Radio A: Nivelul de Tranziție Anuntat (L0>L2) D: Deconectare RBC P: Zona Neutra, Recalibrare R: Recalibrare LT: Tranziție de Nivel (Sistemul de Semnalizare Traditional > ERTMS) SR: Stop daca in Modul "Staff Responsible"</p> <p>bcd → ID-Station: CRN (Cernele), ISL (Isalnita)</p> <p>e → Obiect de Referinta BG tip R, SR: semnal urmator sau trecerea la nivel BG tip P: Zona neutra axei in KM</p>		
SYMBOLS	BALISE GROUP	SIMBOLURI	GRUP DE BALIZE
	END OF AUTHORITY (EoA) – "bcd" Station Name Acronym – "e" Referred Signal		Sfârșitul MA (EoA) – "bcd" nume stație acronim – "e" Semnal de Referinta
	EoA with RELEASE SPEED – "bcd" Station Name Acronym – "e" Referred Signal		Sfârșitul MA cu viteza de eliberare – "bcd" NUME STAȚIE ACRONIM – "e" Semnal de Referinta
	Joint		Joanta
	Neutral zone		Zona Neutra
	ERTMS signallind sketches of stations (incl. station entry signals) are given in separate dedicated drawings		Schițe de semnalizare ERTMS ale stațiilor (inclusiv semnalele de intrarea în stație) sunt incluse în desene dedicate separate
Distance between a station entry signal and a related recalibration balise group is approx. 200m		Distanta dintre semnal de intrare în stație și referitor grupa de balize de recalibrare este approx. 200m	
Distance between a station exit signal and a related recalibration balise group is approx. 200m		Distanta dintre semnal de ieșire din stație și referitor grupa de balize de recalibrare este approx. 200m	
Distance between a level crossing and a related recalibration balise group is approx. 100m		Distanta dintre trecere de nivel și referitor grupa de balize de recalibrare este (approx. 100m)	

CLIENT / CLIENT **C.N.C.F. "C.F.R." - S.A.**

CONSULTANT / CONSULTANT

Faza Phase	Positia Position	Nume Name	Data Date	Semnatura Signature
Aprobat Approved	Manager de Proiect Project Manager	Sergio MENICHINI	09.2020	
Verificat Checked	Expert Cheie Key Expert	PINO AMODIO	09.2020	
Întocmit Elaborated	Proiectant Designer	Pino AMODIO Branko Matic	09.2020	

SUBCONSULTANT / SUBCONSULTANT

Aprobat Approved	Responsabil Subconsultant Subconsultant Responsible			
Întocmit Elaborated	Proiectant Designer			

Proiect/Project: 74 / 2018
Faza/Phase: S.F.

Denumire / Title : INTERVAL/ SECTION CERNELE -IȘALNIȚA

Schita cu semnalizarea ERTMS / ERTMS signalling sketch

Codificare / Codification System

E

2

1

8

I

S

F

0

4

D

X

S

E

3

0

0

0

1

1

Istoricul reviziilor / Revision History

Rev.	Data/Date	Descriere Modificare / Modification description
1		
2		
3		
4		

Responsabilitatea privind această publicație revine integral autorului. Uniunea Europeană nu este responsabilă pentru modul în care sunt utilizate informațiile publicate.
The contents of this publication are the sole responsibility of (name of the implementing partner) and do not necessarily reflect the opinion of the European Union.