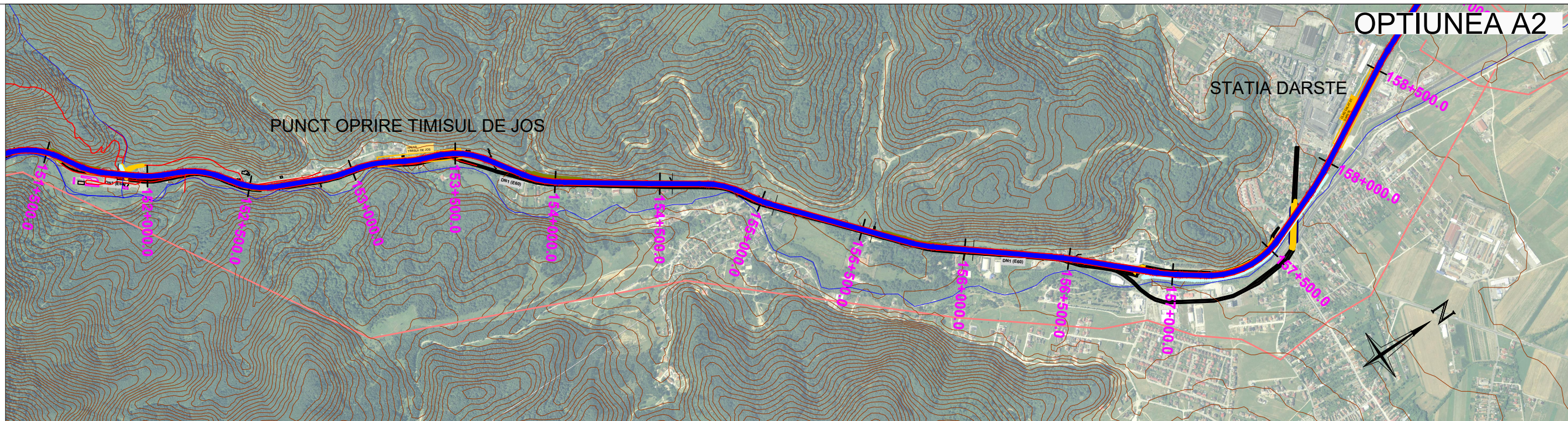


OPTIUNEA A2  
Scara X : 1/20000  
Scara Z : 1/2000  
Plan Comp : 800.00m

Declivitati %	P = 1.5%		L = 2155.61m		P = 2.0%		L = 739.83m		P = 1.7%		L = 3297.34m	
Cote nivel superior sina (NSS) m	144.000	145.000	146.000	147.000	148.000	149.000	150.000	151.000	152.000	153.000	154.000	155.000
Cote teren (N.T.) m	143.500	144.500	145.500	146.500	147.500	148.500	149.500	150.500	151.500	152.500	153.500	154.500
Pozitie kilometrica	144.000	145.000	146.000	147.000	148.000	149.000	150.000	151.000	152.000	153.000	154.000	155.000
Distanța între picheti m	500.00	500.00	500.00	500.00	500.00	500.00	500.00	500.00	500.00	500.00	500.00	500.00
Aliniamente și curbe	L = 721.50m R = 2000.00m		L = 784.07m R = 2000.00m		L = 464.88m R = 2000.00m		L = 750.08m R = 2000.00m		L = 134.34m R = 1000.00m		L = 193.17m R = 400.00m	





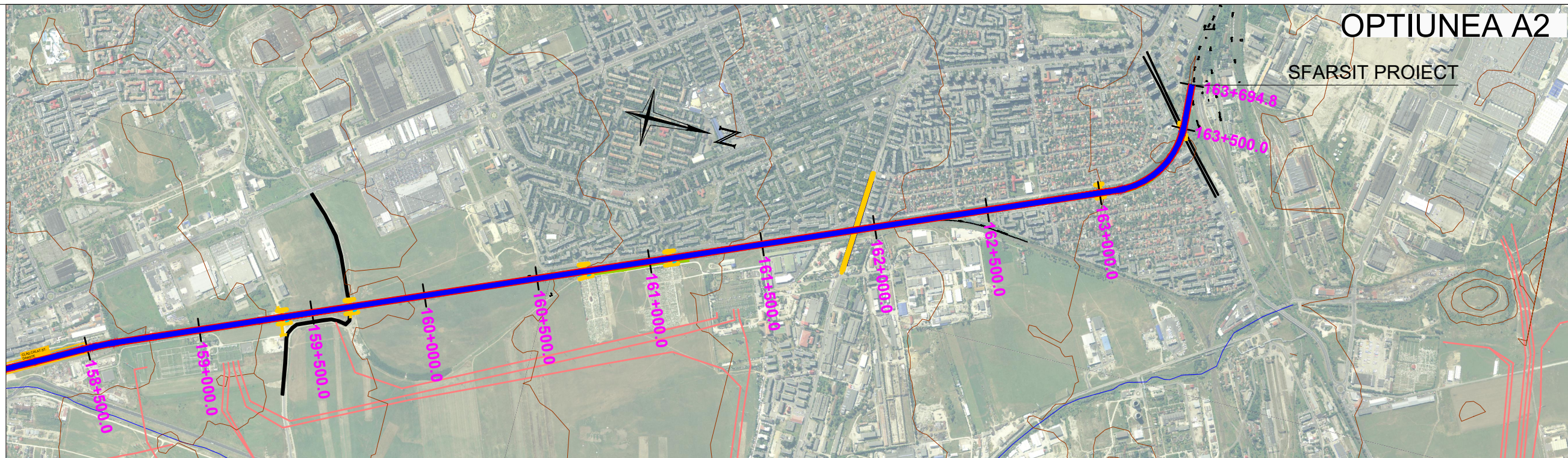
PREDEAL ← → BRASOV



OPTIUNEA A2  
Scara X : 1/20000  
Scara Z : 1/2000  
Plan Comp : 600.00m

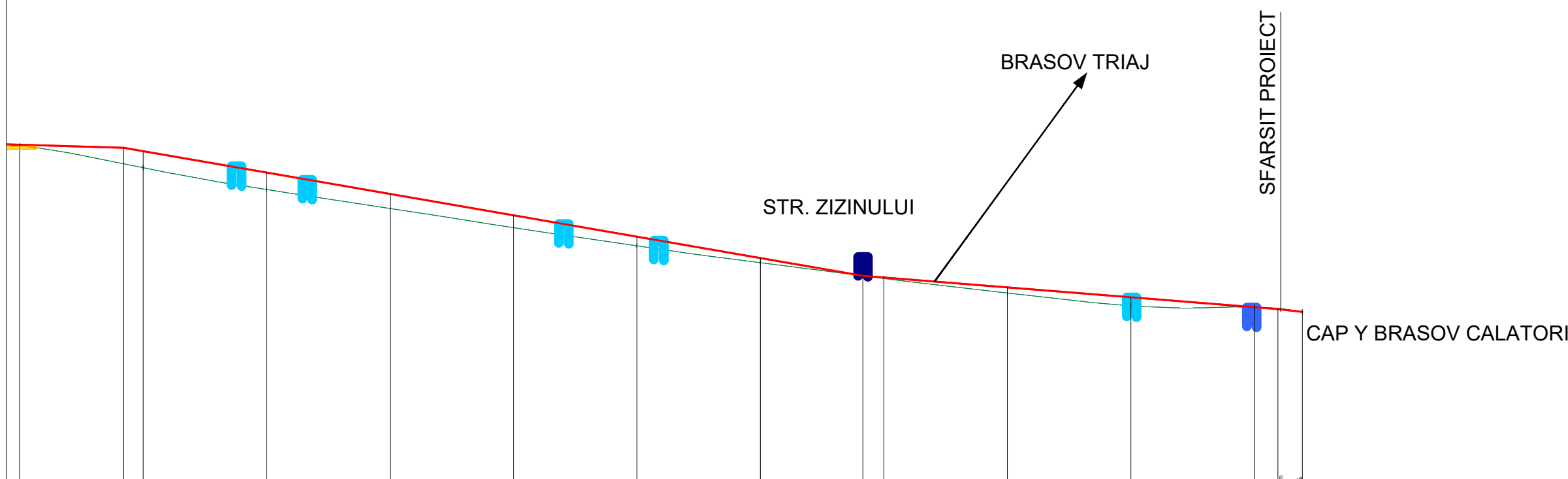
Declivitatii %	P = 2.0%		P = 2.0%		P = 1.3%		P = 1.4%		P = 1.75%		P = 0	
Cote nivel superior sina (NSS) m	715.86	715.86	715.86	715.86	715.86	715.86	715.86	715.86	715.86	715.86	715.86	715.86
Cote teren (N.T.) m	715.86	715.86	715.86	715.86	715.86	715.86	715.86	715.86	715.86	715.86	715.86	715.86
Pozitie kilometrica	151+000	152+000	153+000	154+000	155+000	156+000	157+000	158+000	159+000	160+000	161+000	162+000
Distanța între picheti m	500.00	500.00	500.00	500.00	500.00	500.00	500.00	500.00	500.00	500.00	500.00	500.00
Aliniamente și curbe	L = 198.04m		L = 178.74m		L = 400.70m		L = 250.11m		L = 653.92m		L = 555.00m	
	R = 350.00m		R = 400.00m		R = 475.00m		R = 475.00m		R = 475.00m		R = 400.00m	





PREDEAL ←

→ BRASOV



OPTIUNEA A2  
Scara X : 1/20000  
Scara Z : 1/2000  
Plan Comp : 550.00m

Declivitati %	P = 0.3%		L = 2993.91m		P = 1.73%		L = 1681.38m		P = 0.8%		L = 1118.40m	
Cote nivel superior sina (NSS) m	803.70	804.6	803.09	804.4	807.19	808.50	809.85	802.00	807.99	807.08	804.80	801.00
Cote teren (N.T.) m	803.28	807.59	808.44	809.33	810.22	811.12	812.03	812.94	813.85	814.76	815.67	816.58
Pozitie kilometrica	189+000	189+500	190+000	190+500	191+000	191+500	192+000	192+500	193+000	193+500	194+000	194+500
Distanța între picheti m	500.00	500.00	500.00	500.00	500.00	500.00	500.00	500.00	500.00	500.00	500.00	104.80
Aliniamente și curbe	L = 472.62m		L = 2559.88m		L = 1118.40m		L = 357.34m R = 350.00m		L = 147.74m			