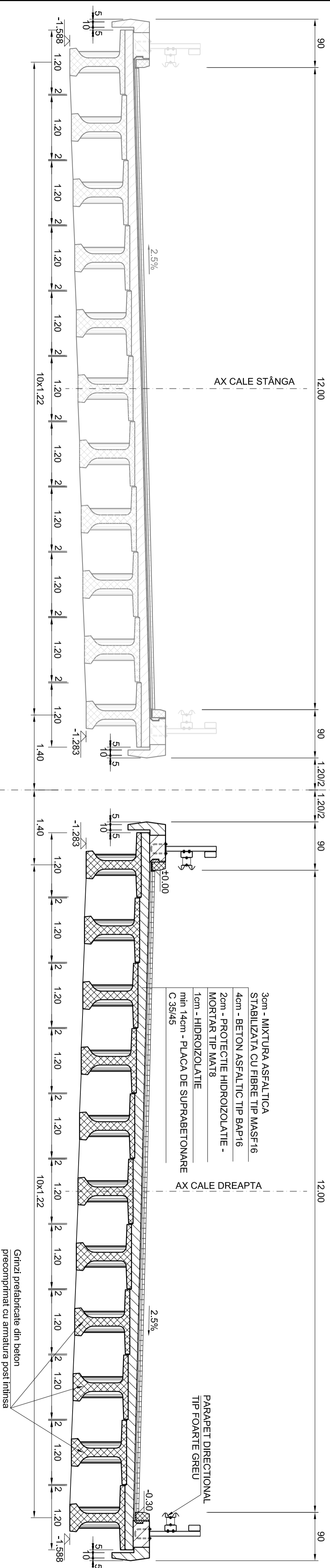


SECTIUNE TRANSVERSALA

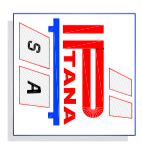
Sc: 1:50

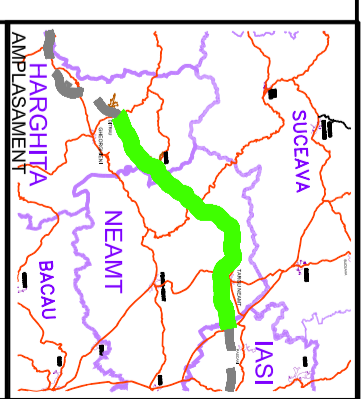


- 3cm - MIXTURA ASFALTICĂ
- STABILIZATĂ CU FIBRE TIP MASF 16
- 4cm - BETON ASFALTIC TIP BAP 16
- 2cm - PROTECTIE HIDROIZOLATIE - MORTAR TIP MAT8
- 1cm - HIDROIZOLATIE
- min 14cm - PLACA DE SUPRABETONARE C 35/45

Griuzi prefabricate din beton precomprimat cu armatură post întinsă L=24.00m; 30.00m și h=1.03m; C 40/50

NOTA:
SE APLICA LA STRUCTURILE:

 IPTANA S.A.	
INVESTITIA AUTOSTRADA DITRAU - TARGU NEAMT	
CONTRACT NR: 92 / 58623 / 4275	
FAZA DE PROIECTARE Studiu de Fezabilitate	
Proiectat Ing. R. Popa	Desenat Ih. M. Albu
Verificat Ing. C. Gădea	Șef Proiect Ing. V. Osmani
LUCRARI DE PODURI	
Scara: 1:50 Data: IANUARIE 2011	
SECTIUNE TRANSVERSALA pl. podurile cu gr. pref. prec cu armatură post întinsă L=24.00, 30.00 m; h=1.03 m	
Cod: IPT-SE-FAST-004	Rev: 0



BENEFICIAR

COMPANIA NATIONALA DE AUTOSTRAZI
 SI DRUMURI NATIONALE DIN ROMANIA

PROIECTANT