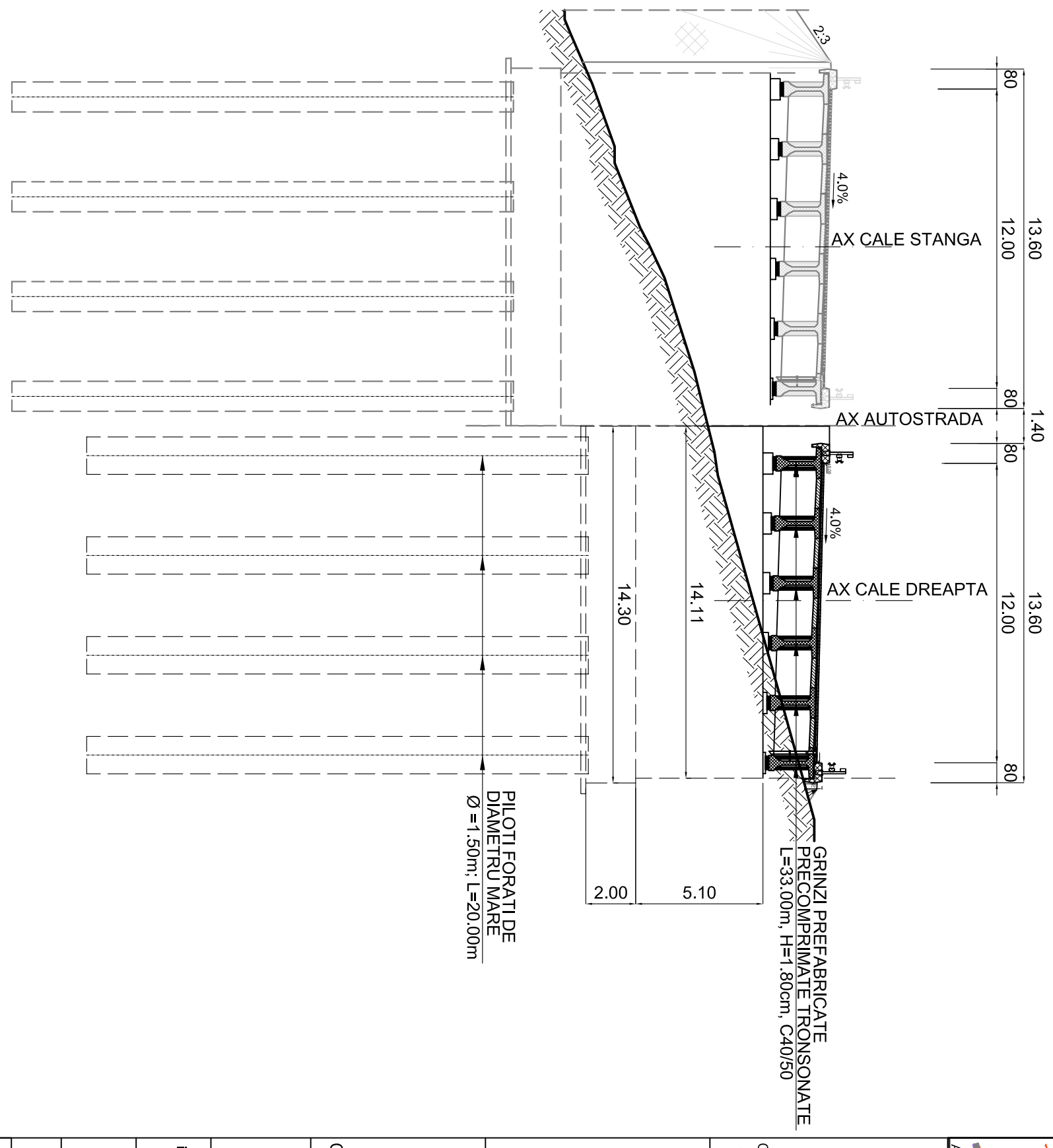


VEDERE PLANA  
sc: 1:1500

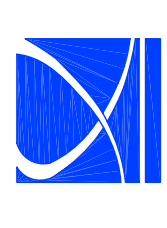
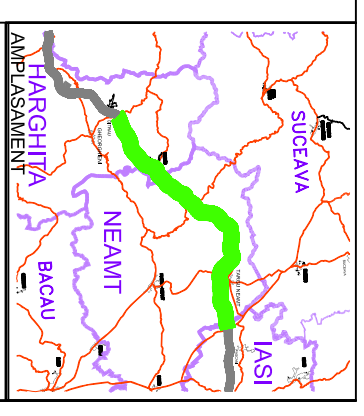


ELEVATIE  
sc: 1:500



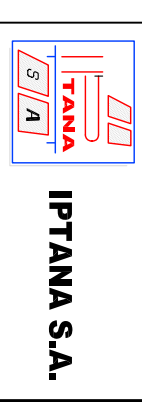
SECTIUNE TRANSVERSALA A - A  
SC: 1:200

CONVOI DE CALCUL CONFORM SR EN 1991-2-2:2005  
ZONA SEISMICA - 6 - CONFORM SR 11100/1-93  
CARACTERISTICE SEISMICE ALE ZONEI CONFORM COD P-100-1/2006  
ag=0.25; Tc=0.7sec  
ag - accelerația terenului de proiectare  
g - accelerația gravitațională  
CATEGORIA DE IMPORTANȚA PRIVIND CALITATEA: "B"



COMPANIA NAȚIONALĂ DE AUTOȘTRAZI ȘI DRUMURI NAȚIONALE DIN ROMANIA

PROIECTANT



IPTANA S.A.

INVESTITIA  
AUTOȘTRADA  
DITRAU -TARGU NEAMT

CONTRACT N: 97 / 58623 / 4275

FAZA DE PROIECTARE  
Studiu de Fezabilitate

Proiectat	Desenat
Ing. I.S. Stolan	Ing. I.S. Stolan
Verificat	Sef Proiect
Ing. C. Gădeala	Ing. V. Ostrian

LUCRARI DE PODURI

Scara: 1:200, 1:500  
Data: IANUARIE 2011

POD PE AUTOȘTRADA  
CALE DREAPTA  
km 74+563.00 + km 74+597.00  
CALE STANGA  
km 74+526.23 + km 74+861.23  
DISPOZIȚIE GENERALA