

Descrierea topografica a punctului geodezic		O.C.P.I.	HARGHITA	
		Localitatea:	DITRAU	
		Tip punct:		
		Cod (numar) punct:	A1	
Ordin		Numar vechi		Denumire
Vechi/Nou	Nou		Semnalizare	
Materializare	Borna beton		Marca subterana	
Stare	Buna		Inscriptii marca	
Coordonate			STEREO 70	
X	585964.714	Y	538797.571	H
L-35-39-D-b; L-35-40-C-a; L-35-40-A-c,d,b; L-35-40-B-a				
Puncte vizate				
Numar punct	Denumire punct		Orientare	
Executant	S.C. IPTANA S.A.	Lucrare	AUTOSTRADA DITRAU – TARGU NEAMT KM 0+000 – KM 120+350	An
				2010
Data inspectarii punctului				
Proprietarul locului				
Adresa proprietarului				
Acces la punct				
KM 0+608.422				

Schita amplasarii punctului	Inaltime semnal
-----------------------------	-----------------



Intocmit: Teh. V. Dumitru

VD

Verificat: Ing. Vlad Ruxandra

VR

Data: Septembrie 2010

Descrierea topografica a punctului geodezic		O.C.P.I.		HARGHITA	
		Localitatea:		DITRAU	
		Tip punct:			
		Cod (numar) punct:		A2	
Ordin		Numar vechi		Denumire	
Vechi/Nou		Nou		Semnalizare	
Materializare		Borna beton		Marca subterana	
Stare		Buna		Inscriptii marca	
Coordonate				STEREO 70	
X	586541.629	Y	538637.415	H	745.338
L-35-39-D-b; L-35-40-C-a; L-35-40-A-c,d,b; L-35-40-B-a					
Puncte vizate					
Numar punct		Denumire punct		Orientare	
Executant	S.C. IPTANA S.A.	Lucrare	AUTOSTRADA DITRAU – TARGU NEAMT KM 0+000 – KM 120+350		An 2010
Data inspectarii punctului					
Proprietarul locului					
Adresa proprietarului					
Acces la punct					
KM 1+078.56					
Schita amplasarii punctului			Inaltime semnal		

Intocmit: Teh. V. Dumitru

VD

Verificat: Ing. Vlad Ruxandra

VR

Data: Septembrie 2010

Descrierea topografica a punctului geodezic		O.C.P.I.	HARGHITA	
		Localitatea:	DITRAU	
		Tip punct:		
		Cod (numar) punct:	A3	
Ordin		Numar vechi		Denumire
Vechi/Nou	Nou		Semnalizare	
Materializare	Borna beton		Marca subterana	
Stare	Buna		Inscriptii marca	
Coordonate			STEREO 70	
X	591761.247	Y	540958.856	H
L-35-39-D-b; L-35-40-C-a; L-35-40-A-c,d,b; L-35-40-B-a				
Puncte vizate				
Numar punct	Denumire punct		Orientare	
Executant	S.C. IPTANA S.A.	Lucrare	AUTOSTRADA DITRAU – TARGU NEAMT KM 0+000 – KM 120+350	An
				2010
Data inspectarii punctului				
Proprietarul locului				
Adresa proprietarului				
Acces la punct				
KM 6+978.392				

Schita amplasarii punctului	Inaltime semnal
-----------------------------	-----------------



Intocmit: Teh. V. Dumitru

V. Dumitru

Verificat: Ing. Vlad Ruxandra

V. Ruxandra

Data: Septembrie 2010

Descrierea topografica a punctului geodezic		O.C.P.I.	HARGHITA	
		Localitatea:	DITRAU	
		Tip punct:		
		Cod (numar) punct:	A4	
Ordin		Numar vechi		Denumire
Vechi/Nou	Nou		Semnalizare	
Materializare	Borna beton		Marca subterana	
Stare	Buna		Inscriptii marca	
Coordonate			STEREO 70	
X	591871.754	Y	541696.462	H
L-35-39-D-b; L-35-40-C-a; L-35-40-A-c,d,b; L-35-40-B-a				
Puncte vizate				
Numar punct	Denumire punct		Orientare	
Executant	S.C. IPTANA S.A.	Lucrare	AUTOSTRADA DITRAU – TARGU NEAMT KM 0+000 – KM 120+350	An
				2010
Data inspectarii punctului				
Proprietarul locului				
Adresa proprietarului				
Acces la punct				
KM 7+770.499				
Schita amplasarii punctului			Inaltime semnal	

Intocmit: Teh. V. Dumitru

V. Dumitru

Verificat: Ing. Vlad Ruxandra

V. Ruxandra

Data: Septembrie 2010

Descrierea topografica a punctului geodezic		O.C.P.I.	HARGHITA	
		Localitatea:	DITRAU	
		Tip punct:		
		Cod (numar) punct:	A5	
Ordin		Numar vechi		Denumire
Vechi/Nou	Nou		Semnalizare	
Materializare	Borna beton		Marca subterana	
Stare	Buna		Inscriptii marca	
Coordonate				STEREO 70
X	593341.323	Y	543569.734	H
1027.257				
L-35-39-D-b; L-35-40-C-a; L-35-40-A-c,d,b; L-35-40-B-a				
Puncte vizate				
Numar punct	Denumire punct		Orientare	
Executant	S.C. IPTANA S.A.	Lucrare	AUTOSTRADA DITRAU – TARGU NEAMT KM 0+000 – KM 120+350	An
				2010
Data inspectarii punctului				
Proprietarul locului				
Adresa proprietarului				
Acces la punct				
KM 10+742.875				

Schita amplasarii punctului	Inaltime semnal
-----------------------------	-----------------



Intocmit: Teh. V. Dumitru

VD

Verificat: Ing. Vlad Ruxandra

VR

Data: Septembrie 2010

Descrierea topografica a punctului geodezic		O.C.P.I.	HARGHITA	
		Localitatea:	DITRAU	
		Tip punct:		
		Cod (numar) punct:	A6	
Ordin		Numar vechi		Denumire
Vechi/Nou	Nou		Semnalizare	
Materializare	Borna beton		Marca subterana	
Stare	Buna		Inscriptii marca	
Coordonate				STEREO 70
X	593781.487	Y	543664.333	H
L-35-39-D-b; L-35-40-C-a; L-35-40-A-c,d,b; L-35-40-B-a				
Puncte vizate				
Numar punct	Denumire punct		Orientare	
Executant	S.C. IPTANA S.A.	Lucrare	AUTOSTRADA DITRAU – TARGU NEAMT KM 0+000 – KM 120+350	An
				2010
Data inspectarii punctului				
Proprietarul locului				
Adresa proprietarului				
Acces la punct				
KM 11+107.118				

Schita amplasarii punctului	Inaltime semnal
-----------------------------	-----------------



Intocmit: Teh. V. Dumitru

[Signature]

Verificat: Ing. Vlad Ruxandra

[Signature]

Data: Septembrie 2010

Descrierea topografica a punctului geodezic		O.C.P.I.		HARGHITA	
		Localitatea:		DITRAU	
		Tip punct:			
		Cod (numar) punct:		A7	
Ordin		Numar vechi		Denumire	
Vechi/Nou	Nou		Semnalizare		
Materializare	Borna beton		Marca subterana		
Stare	Buna		Inscriptii marca		
Coordonate				STEREO 70	
X	593953.329	Y	543964.059	H	1047.247
L-35-39-D-b; L-35-40-C-a; L-35-40-A-c,d,b; L-35-40-B-a					
Puncte vizate					
Numar punct		Denumire punct		Orientare	
Executant	S.C. IPTANA S.A.	Lucrare	AUTOSTRADA DITRAU – TARGU NEAMT KM 0+000 – KM 120+350		An 2010
Data inspectarii punctului					
Proprietarul locului					
Adresa proprietarului					
Acces la punct					
KM 11+284.891					

Schita amplasarii punctului	Inaltime semnal
-----------------------------	-----------------



Intocmit: Teh. V. Dumitru

[Signature]

Verificat: Ing. Vlad Ruxandra

[Signature]

Data: Septembrie 2010

Descrierea topografica a punctului geodezic		O.C.P.I.	HARGHITA	
		Localitatea:	DITRAU	
		Tip punct:		
		Cod (numar) punct:	A8	
Ordin		Numar vechi		Denumire
Vechi/Nou	Nou		Semnalizare	
Materializare	Borna beton		Marca subterana	
Stare	Buna		Inscriptii marca	
Coordonate			STEREO 70	
X	594308.89	Y	544237.363	H
L-35-39-D-b; L-35-40-C-a; L-35-40-A-c,d,b; L-35-40-B-a				
Puncte vizate				
Numar punct	Denumire punct		Orientare	
Executant	S.C. IPTANA S.A.	Lucrare	AUTOSTRADA DITRAU – TARGU NEAMT KM 0+000 – KM 120+350	An
				2010
Data inspectarii punctului				
Proprietarul locului				
Adresa proprietarului				
Acces la punct				
KM 11+873.307				

Schita amplasarii punctului	Inaltime semnal
-----------------------------	-----------------



Intocmit: Teh. V. Dumitru

[Signature]

Verificat: Ing. Vlad Ruxandra

[Signature]

Data: Septembrie 2010

Descrierea topografica a punctului geodezic		O.C.P.I.	HARGHITA	
		Localitatea:	DITRAU	
		Tip punct:		
		Cod (numar) punct:	A9	
Ordin		Numar vechi		Denumire
Vechi/Nou	Nou		Semnalizare	
Materializare	Borna beton		Marca subterana	
Stare	Buna		Inscriptii marca	
Coordonate			STEREO 70	
X	595226.9	Y	544628.409	H
1043.505				
L-35-39-D-b; L-35-40-C-a; L-35-40-A-c,d,b; L-35-40-B-a				
Puncte vizate				
Numar punct	Denumire punct		Orientare	
Executant	S.C. IPTANA S.A.	Lucrare	AUTOSTRADA DITRAU – TARGU NEAMT KM 0+000 – KM 120+350	An
				2010
Data inspectarii punctului				
Proprietarul locului				
Adresa proprietarului				
Acces la punct				
KM 12+851.26				

Schita amplasarii punctului	Inaltime semnal
-----------------------------	-----------------



Intocmit: Teh. V. Dumitru

V. Dumitru

Verificat: Ing. Vlad Ruxandra

V. Ruxandra

Data: Septembrie 2010

Descrierea topografica a punctului geodezic		O.C.P.I.	HARGHITA	
		Localitatea:	DITRAU	
		Tip punct:		
		Cod (numar) punct:	A10	
Ordin		Numar vechi		Denumire
Vechi/Nou	Nou		Semnalizare	
Materializare	Borna beton		Marca subterana	
Stare	Buna		Inscriptii marca	
Coordonate				STEREO 70
X	595451.682	Y	545022.559	H
L-35-39-D-b; L-35-40-C-a; L-35-40-A-c,d,b; L-35-40-B-a				
Puncte vizate				
Numar punct	Denumire punct		Orientare	
Executant	S.C. IPTANA S.A.	Lucrare	AUTOSTRADA DITRAU – TARGU NEAMT KM 0+000 – KM 120+350	An
				2010
Data inspectarii punctului				
Proprietarul locului				
Adresa proprietarului				
Acces la punct				
KM 13+359.527				

Schita amplasarii punctului	Inaltime semnal
-----------------------------	-----------------



Intocmit: Teh. V. Dumitru

V. Dumitru

Verificat: Ing. Vlad Ruxandra

V. Ruxandra

Data: Septembrie 2010

Descrierea topografica a punctului geodezic		O.C.P.I.	HARGHITA	
		Localitatea:	DITRAU	
		Tip punct:		
		Cod (numar) punct:	A11	
Ordin		Numar vechi		Denumire
Vechi/Nou	Nou		Semnalizare	
Materializare	Borna beton		Marca subterana	
Stare	Buna		Inscriptii marca	
Coordonate			STEREO 70	
X	595661.044	Y	545340.865	H
1022.272				
L-35-39-D-b; L-35-40-C-a; L-35-40-A-c,d,b; L-35-40-B-a				
Puncte vizate				
Numar punct	Denumire punct		Orientare	
Executant	S.C. IPTANA S.A.	Lucrare	AUTOSTRADA DITRAU – TARGU NEAMT KM 0+000 – KM 120+350	An
				2010
Data inspectarii punctului				
Proprietarul locului				
Adresa proprietarului				
Acces la punct				
KM 13+740.169				

Schita amplasarii punctului	Inaltime semnal
-----------------------------	-----------------



Intocmit: Teh. V. Dumitru
[Signature]

Verificat: Ing. Vlad Ruxandra
[Signature]

Data: Septembrie 2010

Descrierea topografica a punctului geodezic		O.C.P.I.	HARGHITA	
		Localitatea:	DITRAU	
		Tip punct:		
		Cod (numar) punct:	A12	
Ordin		Numar vechi		Denumire
Vechi/Nou	Nou		Semnalizare	
Materializare	Borna beton		Marca subterana	
Stare	Buna		Inscriptii marca	
Coordonate			STEREO 70	
X	595969.76	Y	545278.445	H
L-35-39-D-b; L-35-40-C-a; L-35-40-A-c,d,b; L-35-40-B-a				
Puncte vizate				
Numar punct	Denumire punct		Orientare	
Executant	S.C. IPTANA S.A.	Lucrare	AUTOSTRADA DITRAU – TARGU NEAMT KM 0+000 – KM 120+350	An
				2010
Data inspectarii punctului				
Proprietarul locului				
Adresa proprietarului				
Acces la punct				
KM 13+869.731				

Schita amplasarii punctului	Inaltime semnal
-----------------------------	-----------------



Intocmit: Teh. V. Dumitru

V. Dumitru

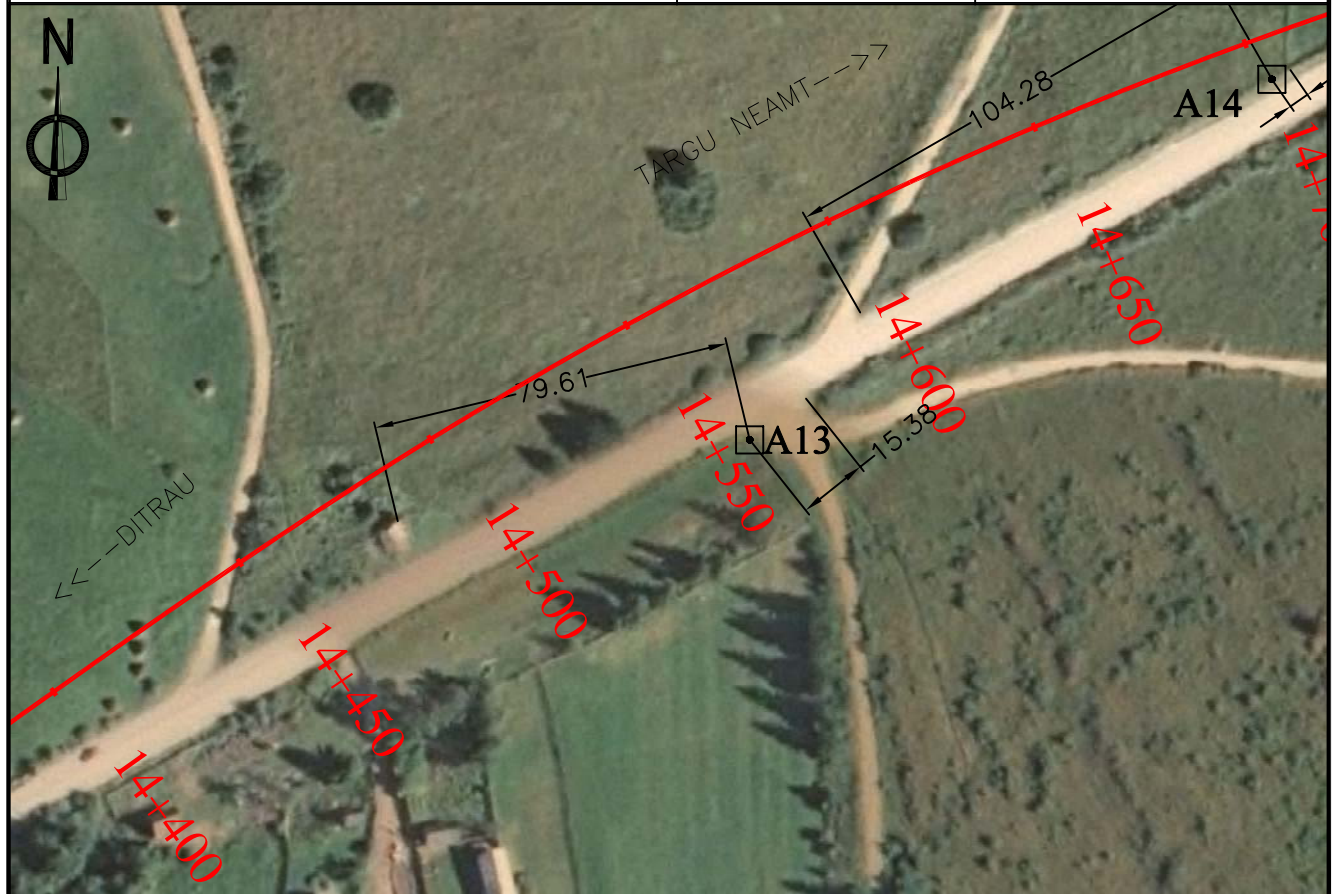
Verificat: Ing. Vlad Ruxandra

V. Ruxandra

Data: Septembrie 2010

Descrierea topografica a punctului geodezic		O.C.P.I.	HARGHITA	
		Localitatea:	DITRAU	
		Tip punct:		
		Cod (numar) punct:	A13	
Ordin		Numar vechi		Denumire
Vechi/Nou	Nou		Semnalizare	
Materializare	Borna beton		Marca subterana	
Stare	Buna		Inscriptii marca	
Coordonate				STEREO 70
X	596330.456	Y	545865.543	H
L-35-39-D-b; L-35-40-C-a; L-35-40-A-c,d,b; L-35-40-B-a				
Puncte vizate				
Numar punct	Denumire punct		Orientare	
Executant	S.C. IPTANA S.A.	Lucrare	AUTOSTRADA DITRAU – TARGU NEAMT KM 0+000 – KM 120+350	An
				2010
Data inspectarii punctului				
Proprietarul locului				
Adresa proprietarului				
Acces la punct				
KM 14+562.16				

Schita amplasarii punctului	Inaltime semnal
-----------------------------	-----------------



Intocmit: Teh. V. Dumitru

[Signature]

Verificat: Ing. Vlad Ruxandra

[Signature]

Data: Septembrie 2010

Descrierea topografica a punctului geodezic		O.C.P.I.	HARGHITA	
		Localitatea:	DITRAU	
		Tip punct:		
		Cod (numar) punct:	A14	
Ordin		Numar vechi		Denumire
Vechi/Nou	Nou		Semnalizare	
Materializare	Borna beton		Marca subterana	
Stare	Buna		Inscriptii marca	
Coordonate			STEREO 70	
X	596409.913	Y	545980.663	H
L-35-39-D-b; L-35-40-C-a; L-35-40-A-c,d,b; L-35-40-B-a				
Puncte vizate				
Numar punct	Denumire punct		Orientare	
Executant	S.C. IPTANA S.A.	Lucrare	AUTOSTRADA DITRAU – TARGU NEAMT KM 0+000 – KM 120+350	An
				2010
Data inspectarii punctului				
Proprietarul locului				
Adresa proprietarului				
Acces la punct				
KM 14+702.828				



Intocmit: Teh. V. Dumitru

V. Dumitru

Verificat: Ing. Vlad Ruxandra

V. Ruxandra

Data: Septembrie 2010

Descrierea topografica a punctului geodezic		O.C.P.I.	HARGHITA	
		Localitatea:	DITRAU	
		Tip punct:		
		Cod (numar) punct:	A15	
Ordin		Numar vechi		Denumire
Vechi/Nou	Nou		Semnalizare	
Materializare	Borna beton		Marca subterana	
Stare	Buna		Inscriptii marca	
Coordonate			STEREO 70	
X	596519.312	Y	547133.991	H
L-35-39-D-b; L-35-40-C-a; L-35-40-A-c,d,b; L-35-40-B-a				
Puncte vizate				
Numar punct	Denumire punct		Orientare	
Executant	S.C. IPTANA S.A.	Lucrare	AUTOSTRADA DITRAU – TARGU NEAMT KM 0+000 – KM 120+350	An
				2010
Data inspectarii punctului				
Proprietarul locului				
Adresa proprietarului				
Acces la punct				
KM 15+898.422				

Schita amplasarii punctului	Inaltime semnal
-----------------------------	-----------------



Intocmit: Teh. V. Dumitru

[Signature]

Verificat: Ing. Vlad Ruxandra

[Signature]

Data: Septembrie 2010

Descrierea topografica a punctului geodezic		O.C.P.I.	HARGHITA	
		Localitatea:	DITRAU	
		Tip punct:		
		Cod (numar) punct:	A16	
Ordin		Numar vechi		Denumire
Vechi/Nou	Nou		Semnalizare	
Materializare	Borna beton		Marca subterana	
Stare	Buna		Inscriptii marca	
Coordonate			STEREO 70	
X	596601.059	Y	548418.607	H
L-35-39-D-b; L-35-40-C-a; L-35-40-A-c,d,b; L-35-40-B-a				
Puncte vizate				
Numar punct	Denumire punct		Orientare	
Executant	S.C. IPTANA S.A.	Lucrare	AUTOSTRADA DITRAU – TARGU NEAMT KM 0+000 – KM 120+350	An
				2010
Data inspectarii punctului				
Proprietarul locului				
Adresa proprietarului				
Acces la punct				
KM 17+151.702				

Schita amplasarii punctului	Inaltime semnal
-----------------------------	-----------------



Intocmit: Teh. V. Dumitru

VD

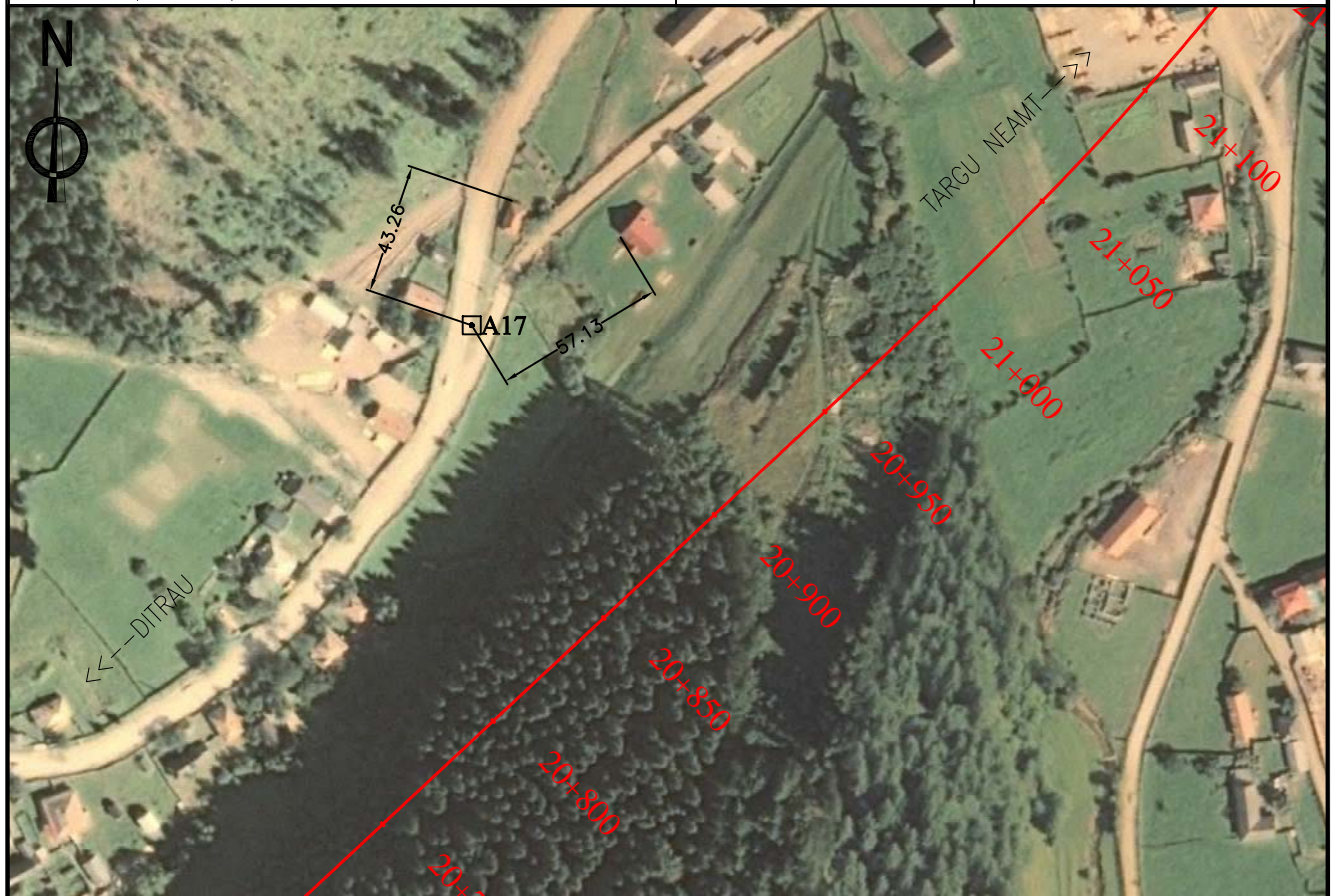
Verificat: Ing. Vlad Ruxandra

VR

Data: Septembrie 2010

Descrierea topografica a punctului geodezic		O.C.P.I.	HARGHITA	
		Localitatea:	DITRAU	
		Tip punct:		
		Cod (numar) punct:	A17	
Ordin		Numar vechi		Denumire
Vechi/Nou	Nou		Semnalizare	
Materializare	Borna beton		Marca subterana	
Stare	Buna		Inscriptii marca	
Coordonate			STEREO 70	
X	597063.657	Y	551870.035	H
L-35-39-D-b; L-35-40-C-a; L-35-40-A-c,d,b; L-35-40-B-a				
Puncte vizate				
Numar punct	Denumire punct		Orientare	
Executant	S.C. IPTANA S.A.	Lucrare	AUTOSTRADA DITRAU – TARGU NEAMT KM 0+000 – KM 120+350	An
				2010
Data inspectarii punctului				
Proprietarul locului				
Adresa proprietarului				
Acces la punct				
KM 20+884.029				

Schita amplasarii punctului Inaltime semnal



Intocmit: Teh. V. Dumitru

VD

Verificat: Ing. Vlad Ruxandra

VR

Data: Septembrie 2010

Descrierea topografica a punctului geodezic		O.C.P.I.	HARGHITA	
		Localitatea:	DITRAU	
		Tip punct:		
		Cod (numar) punct:	A18	
Ordin		Numar vechi		Denumire
Vechi/Nou	Nou		Semnalizare	
Materializare	Borna beton		Marca subterana	
Stare	Buna		Inscriptii marca	
Coordonate			STEREO 70	
X	598898.653	Y	553686.424	H
L-35-39-D-b; L-35-40-C-a; L-35-40-A-c,d,b; L-35-40-B-a				
Puncte vizate				
Numar punct	Denumire punct		Orientare	
Executant	S.C. IPTANA S.A.	Lucrare	AUTOSTRADA DITRAU – TARGU NEAMT KM 0+000 – KM 120+350	An
				2010
Data inspectarii punctului				
Proprietarul locului				
Adresa proprietarului				
Acces la punct				
KM 23+475.997				

Schita amplasarii punctului	Inaltime semnal
-----------------------------	-----------------



Intocmit: Teh. V. Dumitru

VD

Verificat: Ing. Vlad Ruxandra

VR

Data: Septembrie 2010

Descrierea topografica a punctului geodezic		O.C.P.I.	HARGHITA	
		Localitatea:	DITRAU	
		Tip punct:		
		Cod (numar) punct:	A19	
Ordin		Numar vechi		Denumire
Vechi/Nou	Nou		Semnalizare	
Materializare	Borna beton		Marca subterana	
Stare	Buna		Inscriptii marca	
Coordonate			STEREO 70	
X	599156.681	Y	554069.058	H
L-35-39-D-b; L-35-40-C-a; L-35-40-A-c,d,b; L-35-40-B-a				
Puncte vizate				
Numar punct	Denumire punct		Orientare	
Executant	S.C. IPTANA S.A.	Lucrare	AUTOSTRADA DITRAU – TARGU NEAMT KM 0+000 – KM 120+350	An
				2010
Data inspectarii punctului				
Proprietarul locului				
Adresa proprietarului				
Acces la punct				
KM 23+948.267				

Schita amplasarii punctului	Inaltime semnal
-----------------------------	-----------------



Intocmit: Teh. V. Dumitru

VD

Verificat: Ing. Vlad Ruxandra

VR

Data: Septembrie 2010

Descrierea topografica a punctului geodezic		O.C.P.I.	HARGHITA	
		Localitatea:	DITRAU	
		Tip punct:		
		Cod (numar) punct:	A20	
Ordin		Numar vechi		Denumire
Vechi/Nou	Nou		Semnalizare	
Materializare	Borna beton		Marca subterana	
Stare	Buna		Inscriptii marca	
Coordonate			STEREO 70	
X	600271.272	Y	555407.083	H
L-35-39-D-b; L-35-40-C-a; L-35-40-A-c,d,b; L-35-40-B-a				
Puncte vizate				
Numar punct	Denumire punct		Orientare	
Executant	S.C. IPTANA S.A.	Lucrare	AUTOSTRADA DITRAU – TARGU NEAMT KM 0+000 – KM 120+350	An
				2010
Data inspectarii punctului				
Proprietarul locului				
Adresa proprietarului				
Acces la punct				
KM 25+725.438				

Schita amplasarii punctului	Inaltime semnal
-----------------------------	-----------------



Intocmit: Teh. V. Dumitru

V. Dumitru

Verificat: Ing. Vlad Ruxandra

VR

Data: Septembrie 2010

Descrierea topografica a punctului geodezic		O.C.P.I.	HARGHITA	
		Localitatea:	DITRAU	
		Tip punct:		
		Cod (numar) punct:	A21	
Ordin		Numar vechi		Denumire
Vechi/Nou	Nou		Semnalizare	
Materializare	Borna beton		Marca subterana	
Stare	Buna		Inscriptii marca	
Coordonate			STEREO 70	
X	600691.161	Y	555849.521	H
L-35-39-D-b; L-35-40-C-a; L-35-40-A-c,d,b; L-35-40-B-a				
Puncte vizate				
Numar punct	Denumire punct		Orientare	
Executant	S.C. IPTANA S.A.	Lucrare	AUTOSTRADA DITRAU – TARGU NEAMT KM 0+000 – KM 120+350	An
				2010
Data inspectarii punctului				
Proprietarul locului				
Adresa proprietarului				
Acces la punct				
KM 26+354.566				

Schita amplasarii punctului	Inaltime semnal
-----------------------------	-----------------



Intocmit: Teh. V. Dumitru

VD

Verificat: Ing. Vlad Ruxandra

VR

Data: Septembrie 2010

Descrierea topografica a punctului geodezic		O.C.P.I.	HARGHITA	
		Localitatea:	DITRAU	
		Tip punct:		
		Cod (numar) punct:	A22	
Ordin		Numar vechi		Denumire
Vechi/Nou	Nou		Semnalizare	
Materializare	Borna beton		Marca subterana	
Stare	Buna		Inscriptii marca	
Coordonate				STEREO 70
X	601951.741	Y	556503.88	H
L-35-39-D-b; L-35-40-C-a; L-35-40-A-c,d,b; L-35-40-B-a				
Puncte vizate				
Numar punct	Denumire punct		Orientare	
Executant	S.C. IPTANA S.A.	Lucrare	AUTOSTRADA DITRAU – TARGU NEAMT KM 0+000 – KM 120+350	An
				2010
Data inspectarii punctului				
Proprietarul locului				
Adresa proprietarului				
Acces la punct				
KM 27+835.955				

Schita amplasarii punctului	Inaltime semnal
-----------------------------	-----------------



Intocmit: Teh. V. Dumitru

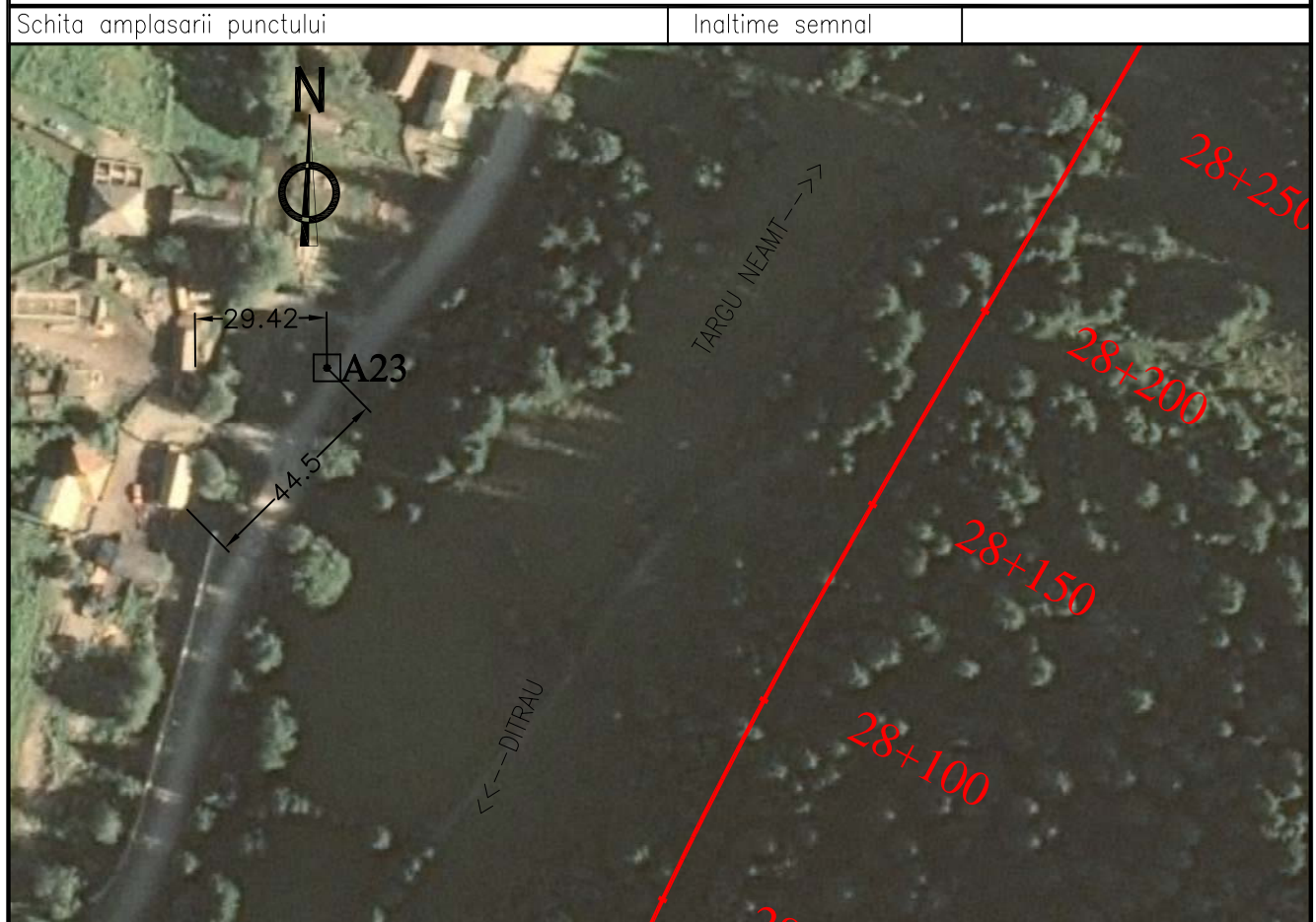
V. Dumitru

Verificat: Ing. Vlad Ruxandra

V. Ruxandra

Data: Septembrie 2010

Descrierea topografica a punctului geodezic		O.C.P.I.	HARGHITA	
		Localitatea:	DITRAU	
		Tip punct:		
		Cod (numar) punct:	A23	
Ordin		Numar vechi		Denumire
Vechi/Nou	Nou		Semnalizare	
Materializare	Borna beton		Marca subterana	
Stare	Buna		Inscriptii marca	
Coordonate			STEREO 70	
X	602236.589	Y	556625.111	H
L-35-39-D-b; L-35-40-C-a; L-35-40-A-c,d,b; L-35-40-B-a				
Puncte vizate				
Numar punct	Denumire punct		Orientare	
Executant	S.C. IPTANA S.A.	Lucrare	AUTOSTRADA DITRAU – TARGU NEAMT KM 0+000 – KM 120+350	An
				2010
Data inspectarii punctului				
Proprietarul locului				
Adresa proprietarului				
Acces la punct				
KM 28+118.096				



Intocmit: Teh. V. Dumitru

V. Dumitru

Verificat: Ing. Vlad Ruxandra

V. Ruxandra

Data: Septembrie 2010

Descrierea topografica a punctului geodezic		O.C.P.I.	HARGHITA	
		Localitatea:	DITRAU	
		Tip punct:		
		Cod (numar) punct:	A24	
Ordin		Numar vechi		Denumire
Vechi/Nou	Nou		Semnalizare	
Materializare	Borna beton		Marca subterana	
Stare	Buna		Inscriptii marca	
Coordonate			STEREO 70	
X	603689.341	Y	557004.636	H
L-35-39-D-b; L-35-40-C-a; L-35-40-A-c,d,b; L-35-40-B-a				
Puncte vizate				
Numar punct	Denumire punct		Orientare	
Executant	S.C. IPTANA S.A.	Lucrare	AUTOSTRADA DITRAU – TARGU NEAMT KM 0+000 – KM 120+350	An
				2010
Data inspectarii punctului				
Proprietarul locului				
Adresa proprietarului				
Acces la punct				
KM 29+641.563				

Schita amplasarii punctului	Inaltime semnal
-----------------------------	-----------------



Intocmit: Teh. V. Dumitru

VD

Verificat: Ing. Vlad Ruxandra

VR

Data: Septembrie 2010

Descrierea topografica a punctului geodezic		O.C.P.I.	HARGHITA	
		Localitatea:	DITRAU	
		Tip punct:		
		Cod (numar) punct:	A25	
Ordin		Numar vechi		Denumire
Vechi/Nou	Nou		Semnalizare	
Materializare	Borna beton		Marca subterana	
Stare	Buna		Inscriptii marca	
Coordonate			STEREO 70	
X	604021.015	Y	557116.466	H
L-35-39-D-b; L-35-40-C-a; L-35-40-A-c,d,b; L-35-40-B-a				
Puncte vizate				
Numar punct	Denumire punct		Orientare	
Executant	S.C. IPTANA S.A.	Lucrare	AUTOSTRADA DITRAU – TARGU NEAMT KM 0+000 – KM 120+350	An
				2010
Data inspectarii punctului				
Proprietarul locului				
Adresa proprietarului				
Acces la punct				
KM 29+997.581				

Schita amplasarii punctului	Inaltime semnal
-----------------------------	-----------------



Intocmit: Teh. V. Dumitru

VD

Verificat: Ing. Vlad Ruxandra

VR

Data: Septembrie 2010

Descrierea topografica a punctului geodezic		O.C.P.I.	HARGHITA	
		Localitatea:	DITRAU	
		Tip punct:		
		Cod (numar) punct:	A26	
Ordin		Numar vechi		Denumire
Vechi/Nou	Nou		Semnalizare	
Materializare	Borna beton		Marca subterana	
Stare	Buna		Inscriptii marca	
Coordonate			STEREO 70	
X	605724.087	Y	557668.055	H
L-35-39-D-b; L-35-40-C-a; L-35-40-A-c,d,b; L-35-40-B-a				
Puncte vizate				
Numar punct	Denumire punct		Orientare	
Executant	S.C. IPTANA S.A.	Lucrare	AUTOSTRADA DITRAU – TARGU NEAMT KM 0+000 – KM 120+350	An
				2010
Data inspectarii punctului				
Proprietarul locului				
Adresa proprietarului				
Acces la punct				
KM 31+811.653				

Schita amplasarii punctului	Inaltime semnal
-----------------------------	-----------------



Intocmit: Teh. V. Dumitru

VD

Verificat: Ing. Vlad Ruxandra

VR

Data: Septembrie 2010

Descrierea topografica a punctului geodezic		O.C.P.I.	HARGHITA	
		Localitatea:	DITRAU	
		Tip punct:		
		Cod (numar) punct:	A27	
Ordin		Numar vechi		Denumire
Vechi/Nou	Nou		Semnalizare	
Materializare	Borna beton		Marca subterana	
Stare	Buna		Inscriptii marca	
Coordonate			STEREO 70	
X	606001.137	Y	557788.183	H
L-35-39-D-b; L-35-40-C-a; L-35-40-A-c,d,b; L-35-40-B-a				
Puncte vizate				
Numar punct	Denumire punct		Orientare	
Executant	S.C. IPTANA S.A.	Lucrare	AUTOSTRADA DITRAU – TARGU NEAMT KM 0+000 – KM 120+350	An
				2010
Data inspectarii punctului				
Proprietarul locului				
Adresa proprietarului				
Acces la punct				
KM 32+102.491				

Schita amplasarii punctului	Inaltime semnal
-----------------------------	-----------------



Intocmit: Teh. V. Dumitru

VD

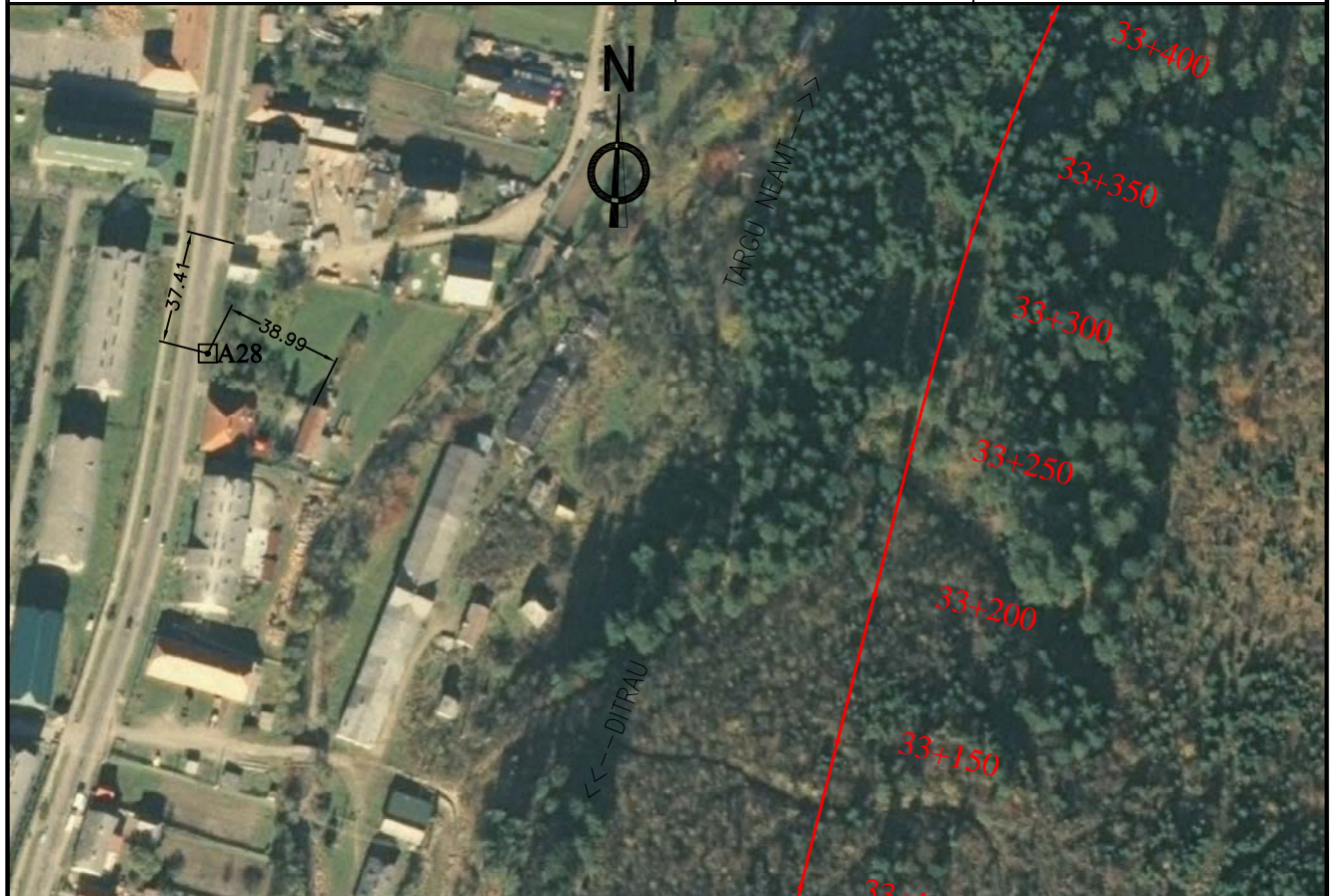
Verificat: Ing. Vlad Ruxandra

VR

Data: Septembrie 2010

Descrierea topografica a punctului geodezic		O.C.P.I.	HARGHITA	
		Localitatea:	DITRAU	
		Tip punct:		
		Cod (numar) punct:	A28	
Ordin		Numar vechi		Denumire
Vechi/Nou	Nou		Semnalizare	
Materializare	Borna beton		Marca subterana	
Stare	Buna		Inscriptii marca	
Coordonate				STEREO 70
X	607017.505	Y	558084.981	H 647.818
L-35-39-D-b; L-35-40-C-a; L-35-40-A-c,d,b; L-35-40-B-a				
Puncte vizate				
Numar punct	Denumire punct		Orientare	
Executant	S.C. IPTANA S.A.	Lucrare	AUTOSTRADA DITRAU – TARGU NEAMT KM 0+000 – KM 120+350	An 2010
Data inspectarii punctului				
Proprietarul locului				
Adresa proprietarului				
Acces la punct				
KM 33+223.324				

Schita amplasarii punctului	Inaltime semnal
-----------------------------	-----------------



Intocmit: Teh. V. Dumitru

V. Dumitru

Verificat: Ing. Vlad Ruxandra

V. Ruxandra

Data: Septembrie 2010

Descrierea topografica a punctului geodezic		O.C.P.I.	HARGHITA	
		Localitatea:	DITRAU	
		Tip punct:		
		Cod (numar) punct:	A29	
Ordin		Numar vechi		Denumire
Vechi/Nou	Nou		Semnalizare	
Materializare	Borna beton		Marca subterana	
Stare	Buna		Inscriptii marca	
Coordonate			STEREO 70	
X	607345.359	Y	558117.609	H
L-35-39-D-b; L-35-40-C-a; L-35-40-A-c,d,b; L-35-40-B-a				
Puncte vizate				
Numar punct	Denumire punct		Orientare	
Executant	S.C. IPTANA S.A.	Lucrare	AUTOSTRADA DITRAU – TARGU NEAMT KM 0+000 – KM 120+350	An
				2010
Data inspectarii punctului				
Proprietarul locului				
Adresa proprietarului				
Acces la punct				
KM 33+469.936				

Schita amplasarii punctului	Inaltime semnal
-----------------------------	-----------------



Intocmit: Teh. V. Dumitru

V. Dumitru

Verificat: Ing. Vlad Ruxandra

V. Ruxandra

Data: Septembrie 2010

Descrierea topografica a punctului geodezic		O.C.P.I.	HARGHITA	
		Localitatea:	DITRAU	
		Tip punct:		
		Cod (numar) punct:	A30	
Ordin		Numar vechi		Denumire
Vechi/Nou	Nou		Semnalizare	
Materializare	Borna beton		Marca subterana	
Stare	Buna		Inscriptii marca	
Coordonate				STEREO 70
X	607960.615	Y	560667.939	H
L-35-39-D-b; L-35-40-C-a; L-35-40-A-c,d,b; L-35-40-B-a				
Puncte vizate				
Numar punct	Denumire punct		Orientare	
Executant	S.C. IPTANA S.A.	Lucrare	AUTOSTRADA DITRAU – TARGU NEAMT KM 0+000 – KM 120+350	An
				2010
Data inspectarii punctului				
Proprietarul locului				
Adresa proprietarului				
Acces la punct				
KM 35+995.394				

Schita amplasarii punctului	Inaltime semnal
-----------------------------	-----------------



Intocmit: Teh. V. Dumitru

V. Dumitru

Verificat: Ing. Vlad Ruxandra

V. Ruxandra

Data: Septembrie 2010

Descrierea topografica a punctului geodezic		O.C.P.I.	HARGHITA	
		Localitatea:	DITRAU	
		Tip punct:		
		Cod (numar) punct:	A31	
Ordin		Numar vechi		Denumire
Vechi/Nou	Nou		Semnalizare	
Materializare	Borna beton		Marca subterana	
Stare	Buna		Inscriptii marca	
Coordonate				STEREO 70
X	608011.492	Y	560854.981	H 648.399
L-35-39-D-b; L-35-40-C-a; L-35-40-A-c,d,b; L-35-40-B-a				
Puncte vizate				
Numar punct	Denumire punct		Orientare	
Executant	S.C. IPTANA S.A.	Lucrare	AUTOSTRADA DITRAU – TARGU NEAMT KM 0+000 – KM 120+350	An 2010
Data inspectarii punctului				
Proprietarul locului				
Adresa proprietarului				
Acces la punct				
KM 36+244.702				

Schita amplasarii punctului	Inaltime semnal
-----------------------------	-----------------



Intocmit: Teh. V. Dumitru

VD

Verificat: Ing. Vlad Ruxandra

VR

Data: Septembrie 2010

Descrierea topografica a punctului geodezic		O.C.P.I.	NEAMT		
		Localitatea:	ORAS TARGU NEAMT		
		Tip punct:			
		Cod (numar) punct:	A32		
Ordin		Numar vechi		Denumire	
Vechi/Nou	Nou		Semnalizare		
Materializare	Borna beton		Marca subterana		
Stare	Buna		Inscriptii marca		
Coordonate			STEREO 70		
X	608881.152	Y	561978.15	H	613.431
L-35-40-B-a; L-35-28-D-c,d,b; L-35-29-A-c,d; L-35-29-B-c,d; L-35-30-A-c					
Puncte vizate					
Numar punct	Denumire punct		Orientare		
Executant	S.C. IPTANA S.A.	Lucrare	AUTOSTRADA DITRAU – TARGU NEAMT KM 0+000 – KM 120+350	An	2010
Data inspectarii punctului					
Proprietarul locului					
Adresa proprietarului					
Acces la punct					
KM 38+126.685					

Schita amplasarii punctului	Inaltime semnal
-----------------------------	-----------------



Intocmit: Teh. V. Dumitru

V. Dumitru

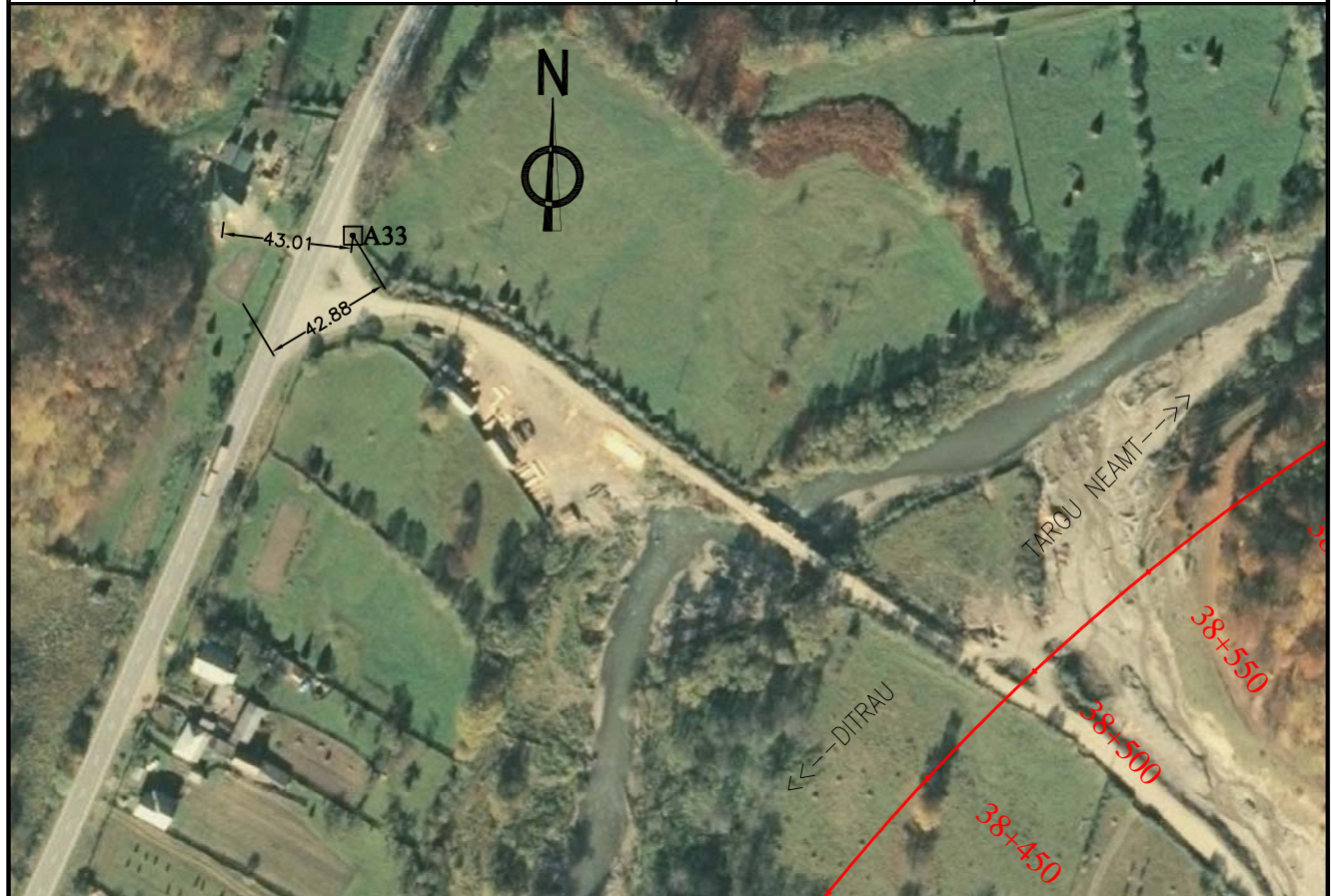
Verificat: Ing. Vlad Ruxandra

V. Ruxandra

Data: Septembrie 2010

Descrierea topografica a punctului geodezic		O.C.P.I.	NEAMT	
		Localitatea:	ORAS TARGU NEAMT	
		Tip punct:		
		Cod (numar) punct:	A33	
Ordin		Numar vechi		Denumire
Vechi/Nou	Nou		Semnalizare	
Materializare	Borna beton		Marca subterana	
Stare	Buna		Inscriptii marca	
Coordonate			STEREO 70	
X	609247.797	Y	562164.415	H
L-35-40-B-a; L-35-28-D-c,d,b; L-35-29-A-c,d; L-35-29-B-c,d; L-35-30-A-c				
Puncte vizate				
Numar punct	Denumire punct		Orientare	
Executant	S.C. IPTANA S.A.	Lucrare	AUTOSTRADA DITRAU – TARGU NEAMT KM 0+000 – KM 120+350	An
				2010
Data inspectarii punctului				
Proprietarul locului				
Adresa proprietarului				
Acces la punct				
KM 38+449.92				

Schita amplasarii punctului	Inaltime semnal
-----------------------------	-----------------



Intocmit: Teh. V. Dumitru

V. Dumitru

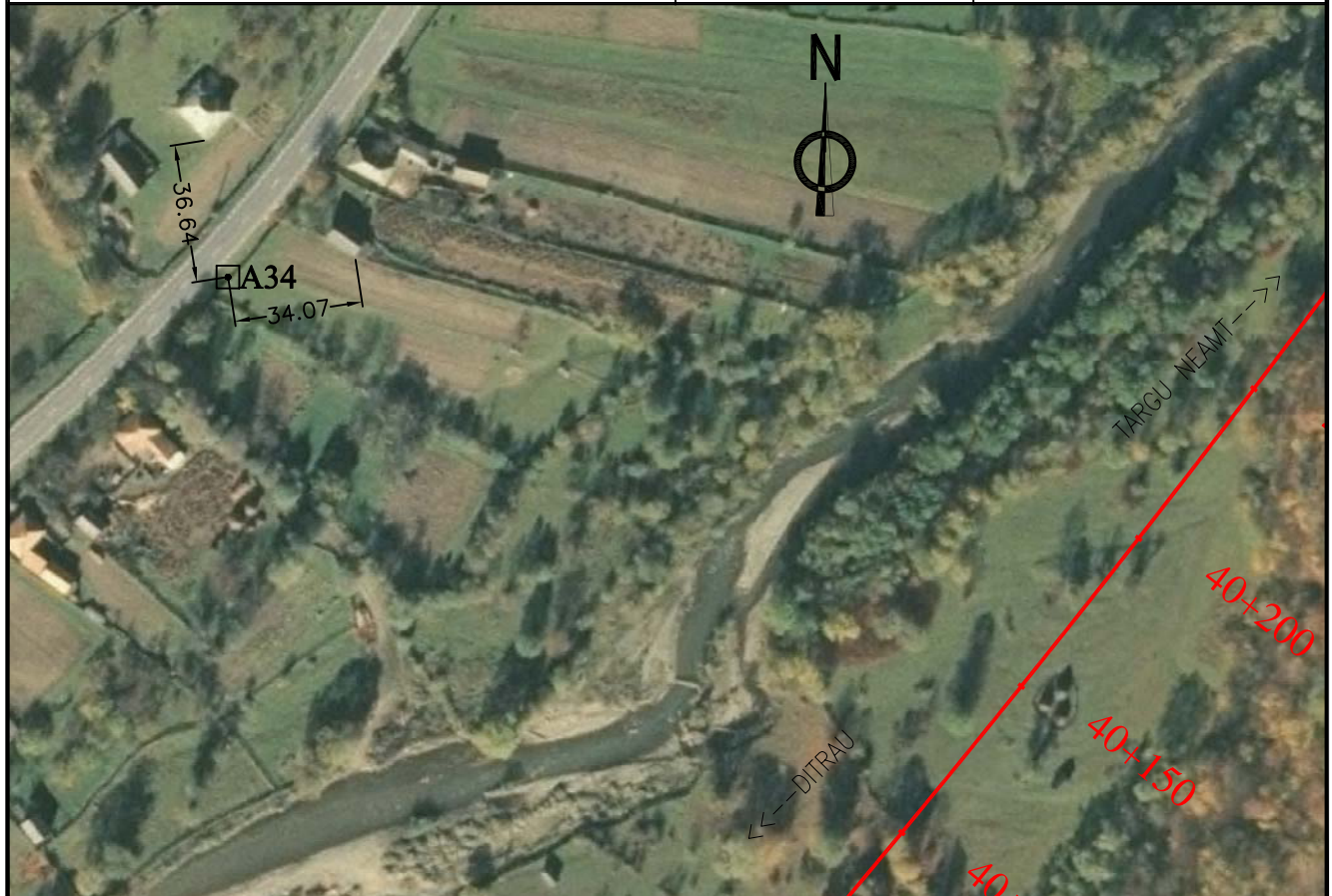
Verificat: Ing. Vlad Ruxandra

V. Ruxandra

Data: Septembrie 2010

Descrierea topografica a punctului geodezic		O.C.P.I.	NEAMT	
		Localitatea:	ORAS TARGU NEAMT	
		Tip punct:		
		Cod (numar) punct:	A34	
Ordin		Numar vechi		Denumire
Vechi/Nou	Nou		Semnalizare	
Materializare	Borna beton		Marca subterana	
Stare	Buna		Inscriptii marca	
Coordonate			STEREO 70	
X	610164.919	Y	563477.035	H
L-35-40-B-a; L-35-28-D-c,d,b; L-35-29-A-c,d; L-35-29-B-c,d; L-35-30-A-c				
Puncte vizate				
Numar punct	Denumire punct		Orientare	
Executant	S.C. IPTANA S.A.	Lucrare	AUTOSTRADA DITRAU – TARGU NEAMT KM 0+000 – KM 120+350	An
				2010
Data inspectarii punctului				
Proprietarul locului				
Adresa proprietarului				
Acces la punct				
KM 40+099.027				

Schita amplasarii punctului	Inaltime semnal
-----------------------------	-----------------



Intocmit: Teh. V. Dumitru

V. Dumitru

Verificat: Ing. Vlad Ruxandra

V. Ruxandra

Data: Septembrie 2010

Descrierea topografica a punctului geodezic		O.C.P.I.	NEAMT	
		Localitatea:	ORAS TARGU NEAMT	
		Tip punct:		
		Cod (numar) punct:	A35	
Ordin		Numar vechi		Denumire
Vechi/Nou	Nou		Semnalizare	
Materializare	Borna beton		Marca subterana	
Stare	Buna		Inscriptii marca	
Coordonate			STEREO 70	
X	610361.276	Y	563608.681	H
L-35-40-B-a; L-35-28-D-c,d,b; L-35-29-A-c,d; L-35-29-B-c,d; L-35-30-A-c				
Puncte vizate				
Numar punct	Denumire punct		Orientare	
Executant	S.C. IPTANA S.A.	Lucrare	AUTOSTRADA DITRAU – TARGU NEAMT KM 0+000 – KM 120+350	An
				2010
Data inspectarii punctului				
Proprietarul locului				
Adresa proprietarului				
Acces la punct				
KM 40+352.736				
Schita amplasarii punctului			Inaltime semnal	

Intocmit: Teh. V. Dumitru

VD

Verificat: Ing. Vlad Ruxandra

VR

Data: Septembrie 2010

Descrierea topografica a punctului geodezic		O.C.P.I.	NEAMT		
		Localitatea:	ORAS TARGU NEAMT		
		Tip punct:			
		Cod (numar) punct:	A36		
Ordin		Numar vechi		Denumire	
Vechi/Nou	Nou		Semnalizare		
Materializare	Borna beton		Marca subterana		
Stare	Buna		Inscriptii marca		
Coordonate			STEREO 70		
X	612540.634	Y	565190.676	H	578.682
L-35-40-B-a; L-35-28-D-c,d,b; L-35-29-A-c,d; L-35-29-B-c,d; L-35-30-A-c					
Puncte vizate					
Numar punct	Denumire punct		Orientare		
Executant	S.C. IPTANA S.A.	Lucrare	AUTOSTRADA DITRAU – TARGU NEAMT KM 0+000 – KM 120+350	An	2010
Data inspectarii punctului					
Proprietarul locului					
Adresa proprietarului					
Acces la punct					
KM 43+430.294					

Schita amplasarii punctului	Inaltime semnal	
-----------------------------	-----------------	--



Intocmit: Teh. V. Dumitru

V. Dumitru

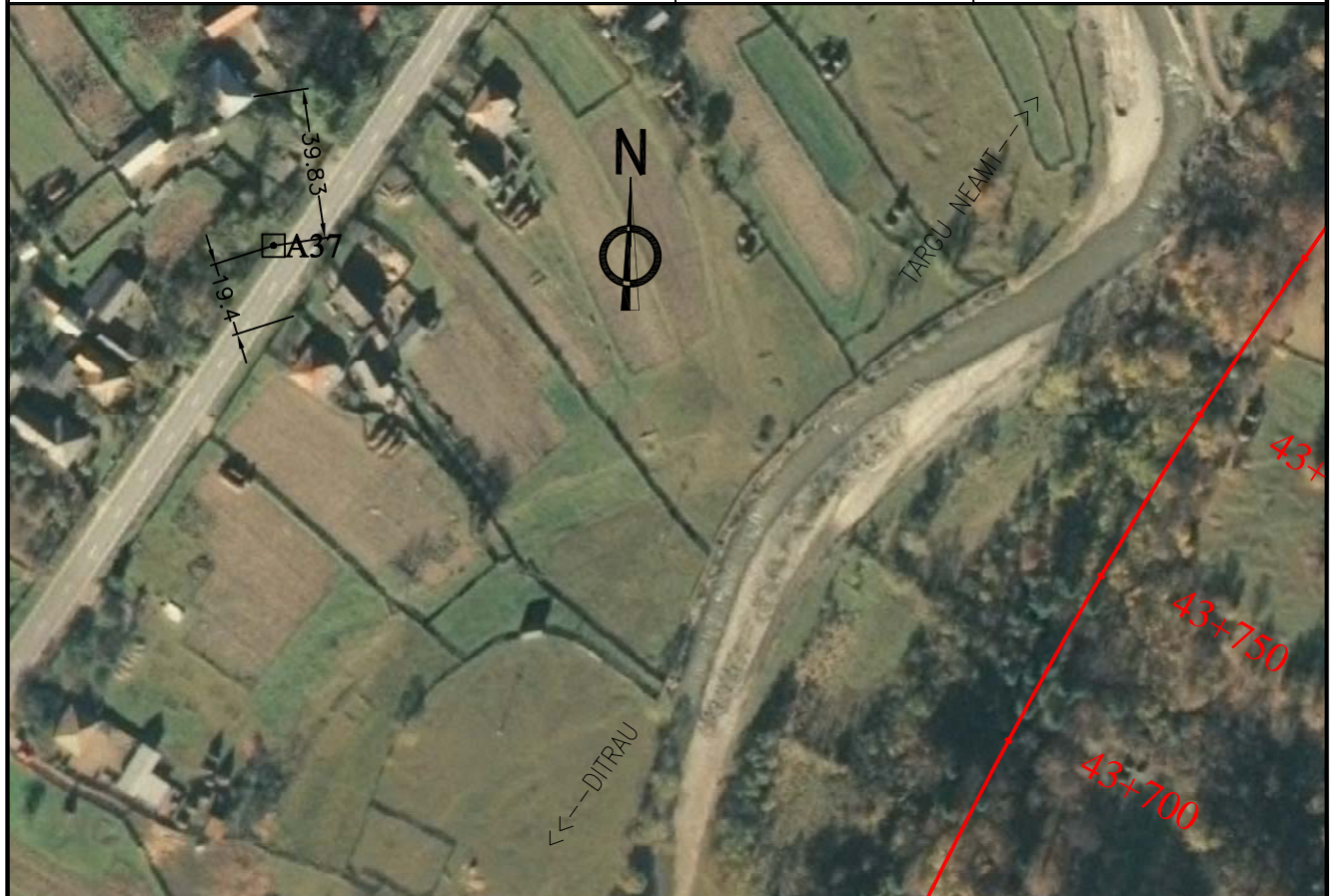
Verificat: Ing. Vlad Ruxandra

V. Ruxandra

Data: Septembrie 2010

Descrierea topografica a punctului geodezic		O.C.P.I.	NEAMT	
		Localitatea:	ORAS TARGU NEAMT	
		Tip punct:		
		Cod (numar) punct:	A37	
Ordin		Numar vechi		Denumire
Vechi/Nou	Nou		Semnalizare	
Materializare	Borna beton		Marca subterana	
Stare	Buna		Inscriptii marca	
Coordonate			STEREO 70	
X	612837.618	Y	565377.775	H
L-35-40-B-a; L-35-28-D-c,d,b; L-35-29-A-c,d; L-35-29-B-c,d; L-35-30-A-c				
Puncte vizate				
Numar punct	Denumire punct		Orientare	
Executant	S.C. IPTANA S.A.	Lucrare	AUTOSTRADA DITRAU – TARGU NEAMT KM 0+000 – KM 120+350	An
				2010
Data inspectarii punctului				
Proprietarul locului				
Adresa proprietarului				
Acces la punct				
KM 43+719.906				

Schita amplasarii punctului	Inaltime semnal
-----------------------------	-----------------



Intocmit: Teh. V. Dumitru

V. Dumitru

Verificat: Ing. Vlad Ruxandra

V. Ruxandra

Data: Septembrie 2010

Descrierea topografica a punctului geodezic		O.C.P.I.	NEAMT	
		Localitatea:	ORAS TARGU NEAMT	
		Tip punct:		
		Cod (numar) punct:	A39	
Ordin		Numar vechi		Denumire
Vechi/Nou	Nou		Semnalizare	
Materializare	Borna beton		Marca subterana	
Stare	Buna		Inscriptii marca	
Coordonate			STEREO 70	
X	615223.009	Y	567351.539	H
L-35-40-B-a; L-35-28-D-c,d,b; L-35-29-A-c,d; L-35-29-B-c,d; L-35-30-A-c				
Puncte vizate				
Numar punct	Denumire punct		Orientare	
Executant	S.C. IPTANA S.A.	Lucrare	AUTOSTRADA DITRAU – TARGU NEAMT KM 0+000 – KM 120+350	An
				2010
Data inspectarii punctului				
Proprietarul locului				
Adresa proprietarului				
Acces la punct				
KM 46+665.642				

Schita amplasarii punctului	Inaltime semnal
-----------------------------	-----------------



Intocmit: Teh. V. Dumitru

VD

Verificat: Ing. Vlad Ruxandra

VR

Data: Septembrie 2010

Descrierea topografica a punctului geodezic		O.C.P.I.	NEAMT	
		Localitatea:	ORAS TARGU NEAMT	
		Tip punct:		
		Cod (numar) punct:	A40	
Ordin		Numar vechi		Denumire
Vechi/Nou	Nou		Semnalizare	
Materializare	Borna beton		Marca subterana	
Stare	Buna		Inscriptii marca	
Coordonate			STEREO 70	
X	616976.362	Y	568272.851	H
L-35-40-B-a; L-35-28-D-c,d,b; L-35-29-A-c,d; L-35-29-B-c,d; L-35-30-A-c				
Puncte vizate				
Numar punct	Denumire punct		Orientare	
Executant	S.C. IPTANA S.A.	Lucrare	AUTOSTRADA DITRAU – TARGU NEAMT KM 0+000 – KM 120+350	An
				2010
Data inspectarii punctului				
Proprietarul locului				
Adresa proprietarului				
Acces la punct				
KM 49+192.858				

Schita amplasarii punctului	Inaltime semnal
-----------------------------	-----------------



Intocmit: Teh. V. Dumitru

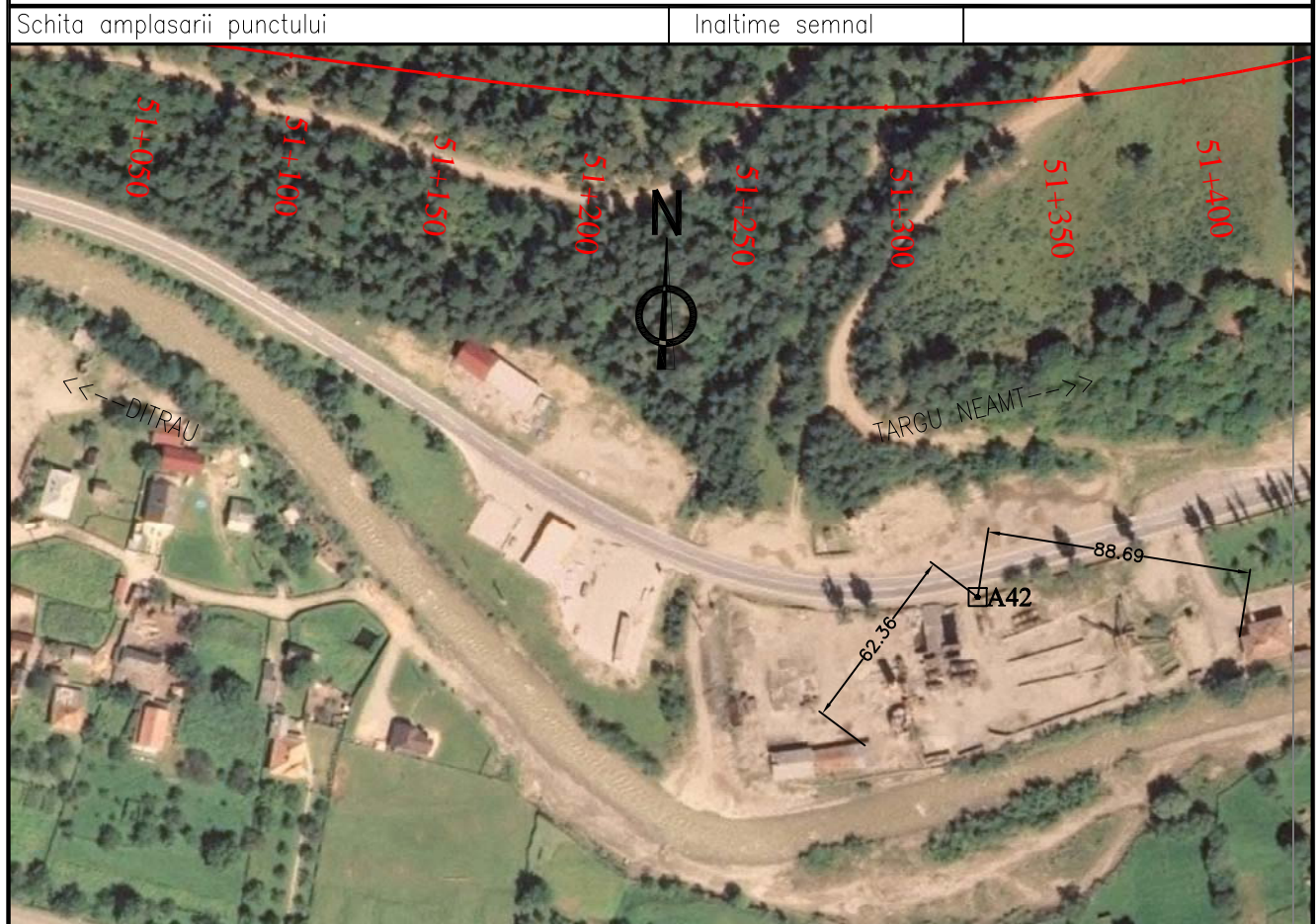
V. Dumitru

Verificat: Ing. Vlad Ruxandra

V. Ruxandra

Data: Septembrie 2010

Descrierea topografica a punctului geodezic		O.C.P.I.	NEAMT	
		Localitatea:	ORAS TARGU NEAMT	
		Tip punct:		
		Cod (numar) punct:	A42	
Ordin		Numar vechi		Denumire
Vechi/Nou	Nou		Semnalizare	
Materializare	Borna beton		Marca subterana	
Stare	Buna		Inscriptii marca	
Coordonate			STEREO 70	
X	617850.807	Y	569894.362	H
L-35-40-B-a; L-35-28-D-c,d,b; L-35-29-A-c,d; L-35-29-B-c,d; L-35-30-A-c				
Puncte vizate				
Numar punct	Denumire punct		Orientare	
Executant	S.C. IPTANA S.A.	Lucrare	AUTOSTRADA DITRAU – TARGU NEAMT KM 0+000 – KM 120+350	An
				2010
Data inspectarii punctului				
Proprietarul locului				
Adresa proprietarului				
Acces la punct				
KM 51+322.027				



Intocmit: Teh. V. Dumitru

VD

Verificat: Ing. Vlad Ruxandra

VR

Data: Septembrie 2010

Descrierea topografica a punctului geodezic		O.C.P.I.	NEAMT		
		Localitatea:	ORAS TARGU NEAMT		
		Tip punct:			
		Cod (numar) punct:	A43		
Ordin		Numar vechi		Denumire	
Vechi/Nou	Nou		Semnalizare		
Materializare	Borna beton		Marca subterana		
Stare	Buna		Inscriptii marca		
Coordonate			STEREO 70		
X	617917.43	Y	570092.893	H	514.556
L-35-40-B-a; L-35-28-D-c,d,b; L-35-29-A-c,d; L-35-29-B-c,d; L-35-30-A-c					
Puncte vizate					
Numar punct	Denumire punct		Orientare		
Executant	S.C. IPTANA S.A.	Lucrare	AUTOSTRADA DITRAU – TARGU NEAMT KM 0+000 – KM 120+350	An	2010
Data inspectarii punctului					
Proprietarul locului					
Adresa proprietarului					
Acces la punct					
KM 51+493.965					

Schita amplasarii punctului	Inaltime semnal
-----------------------------	-----------------



Intocmit: Teh. V. Dumitru

VD

Verificat: Ing. Vlad Ruxandra

VR

Data: Septembrie 2010

Descrierea topografica a punctului geodezic		O.C.P.I.	NEAMT	
		Localitatea:	ORAS TARGU NEAMT	
		Tip punct:		
		Cod (numar) punct:	A44	
Ordin		Numar vechi		Denumire
Vechi/Nou	Nou		Semnalizare	
Materializare	Borna beton		Marca subterana	
Stare	Buna		Inscriptii marca	
Coordonate			STEREO 70	
X	619671.086	Y	571996.503	H
L-35-40-B-a; L-35-28-D-c,d,b; L-35-29-A-c,d; L-35-29-B-c,d; L-35-30-A-c				
Puncte vizate				
Numar punct	Denumire punct		Orientare	
Executant	S.C. IPTANA S.A.	Lucrare	AUTOSTRADA DITRAU – TARGU NEAMT KM 0+000 – KM 120+350	An
				2010
Data inspectarii punctului				
Proprietarul locului				
Adresa proprietarului				
Acces la punct				
KM 54+214.908				

Schita amplasarii punctului	Inaltime semnal
-----------------------------	-----------------



Intocmit: Teh. V. Dumitru

VD

Verificat: Ing. Vlad Ruxandra

VR

Data: Septembrie 2010

Descrierea topografica a punctului geodezic		O.C.P.I.	NEAMT		
		Localitatea:	ORAS TARGU NEAMT		
		Tip punct:			
		Cod (numar) punct:	A45		
Ordin		Numar vechi		Denumire	
Vechi/Nou	Nou		Semnalizare		
Materializare	Borna beton		Marca subterana		
Stare	Buna		Inscriptii marca		
Coordonate			STEREO 70		
X	619935.204	Y	572002.279	H	577.858
L-35-40-B-a; L-35-28-D-c,d,b; L-35-29-A-c,d; L-35-29-B-c,d; L-35-30-A-c					
Puncte vizate					
Numar punct	Denumire punct		Orientare		
Executant	S.C. IPTANA S.A.	Lucrare	AUTOSTRADA DITRAU – TARGU NEAMT KM 0+000 – KM 120+350	An	2010
Data inspectarii punctului					
Proprietarul locului					
Adresa proprietarului					
Acces la punct					
KM 54+506.221					

Schita amplasarii punctului	Inaltime semnal
-----------------------------	-----------------



Intocmit: Teh. V. Dumitru

[Signature]

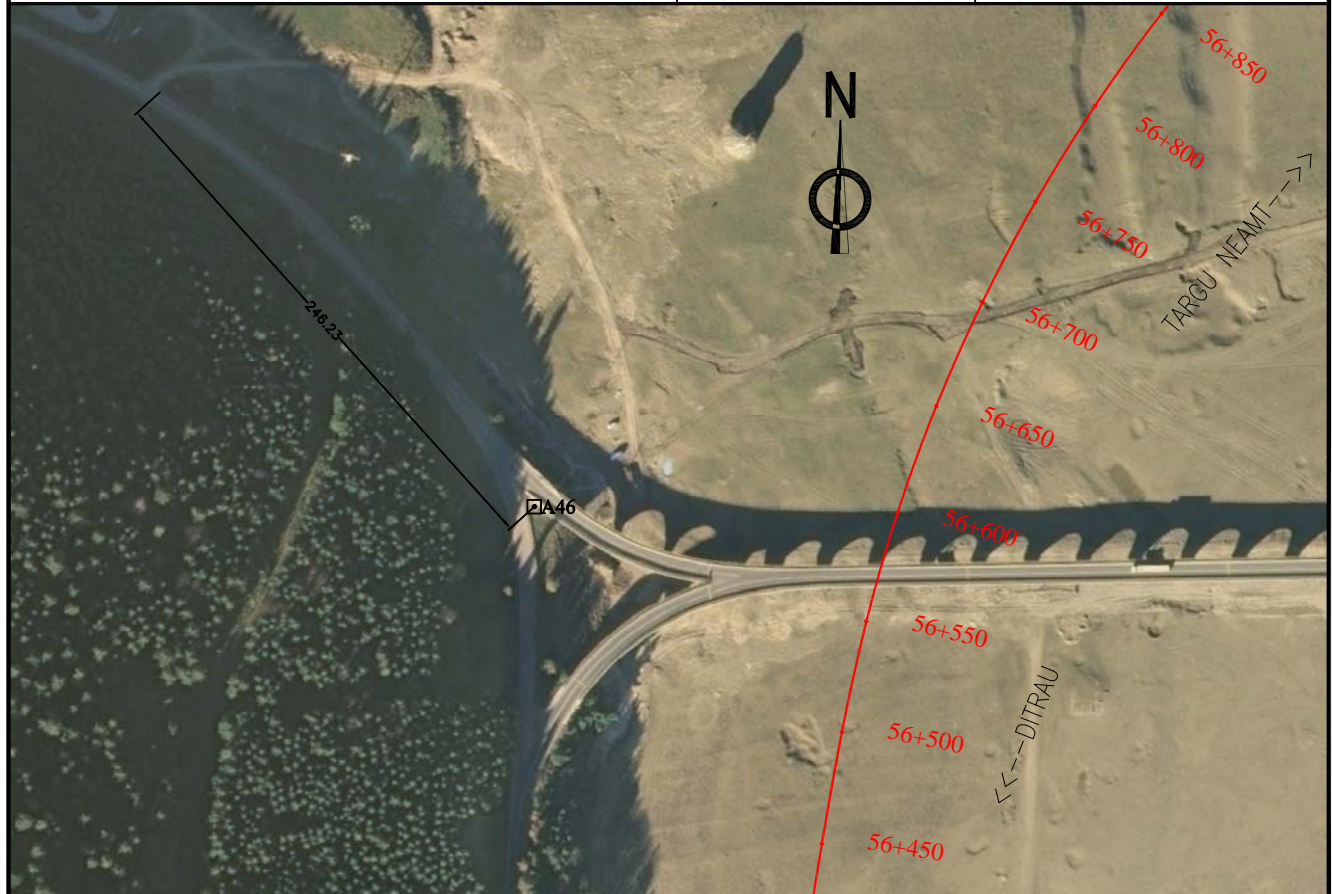
Verificat: Ing. Vlad Ruxandra

[Signature]

Data: Septembrie 2010

Descrierea topografica a punctului geodezic		O.C.P.I.	NEAMT		
		Localitatea:	ORAS TARGU NEAMT		
		Tip punct:			
		Cod (numar) punct:	A46		
Ordin		Numar vechi		Denumire	
Vechi/Nou	Nou		Semnalizare		
Materializare	Borna beton		Marca subterana		
Stare	Buna		Inscriptii marca		
Coordonate			STEREO 70		
X	621573.513	Y	572993.69	H	516.055
L-35-40-B-a; L-35-28-D-c,d,b; L-35-29-A-c,d; L-35-29-B-c,d; L-35-30-A-c					
Puncte vizate					
Numar punct	Denumire punct		Orientare		
Executant	S.C. IPTANA S.A.	Lucrare	AUTOSTRADA DITRAU – TARGU NEAMT KM 0+000 – KM 120+350	An	2010
Data inspectarii punctului					
Proprietarul locului					
Adresa proprietarului					
Acces la punct					
KM 56+560.934					

Schita amplasarii punctului	Inaltime semnal
-----------------------------	-----------------



Intocmit: Teh. V. Dumitru

[Signature]

Verificat: Ing. Vlad Ruxandra

[Signature]

Data: Septembrie 2010

Descrierea topografica a punctului geodezic		O.C.P.I.	NEAMT	
		Localitatea:	ORAS TARGU NEAMT	
		Tip punct:		
		Cod (numar) punct:	A47	
Ordin		Numar vechi		Denumire
Vechi/Nou	Nou		Semnalizare	
Materializare	Borna beton		Marca subterana	
Stare	Buna		Inscriptii marca	
Coordonate			STEREO 70	
X	621553.307	Y	573734.627	H
L-35-40-B-a; L-35-28-D-c,d,b; L-35-29-A-c,d; L-35-29-B-c,d; L-35-30-A-c				
Puncte vizate				
Numar punct	Denumire punct		Orientare	
Executant	S.C. IPTANA S.A.	Lucrare	AUTOSTRADA DITRAU – TARGU NEAMT KM 0+000 – KM 120+350	An
				2010
Data inspectarii punctului				
Proprietarul locului				
Adresa proprietarului				
Acces la punct				
KM 57+106.991				



Intocmit: Teh. V. Dumitru

V. Dumitru

Verificat: Ing. Vlad Ruxandra

V. Ruxandra

Data: Septembrie 2010

Descrierea topografica a punctului geodezic		O.C.P.I.	NEAMT	
		Localitatea:	ORAS TARGU NEAMT	
		Tip punct:		
		Cod (numar) punct:	A48	
Ordin		Numar vechi		Denumire
Vechi/Nou	Nou		Semnalizare	
Materializare	Borna beton		Marca subterana	
Stare	Buna		Inscriptii marca	
Coordonate			STEREO 70	
X	623010.961	Y	575460.261	H
L-35-40-C-a; L-35-40-A-b,c,d; L-35-40-B-a; L-35-28-D-b,c,d; L-35-39-A-c,d; L35-29-B-c; L-35-30-A-c				
Puncte vizate				
Numar punct	Denumire punct		Orientare	
Executant	S.C. IPTANA S.A.	Lucrare	AUTOSTRADA DITRAU – TARGU NEAMT KM 0+000 – KM 120+350	An
				2010
Data inspectarii punctului				
Proprietarul locului				
Adresa proprietarului				
Acces la punct				
KM 59+219.847				

Schita amplasarii punctului	Inaltime semnal
-----------------------------	-----------------



Intocmit: Teh. V. Dumitru

V. Dumitru

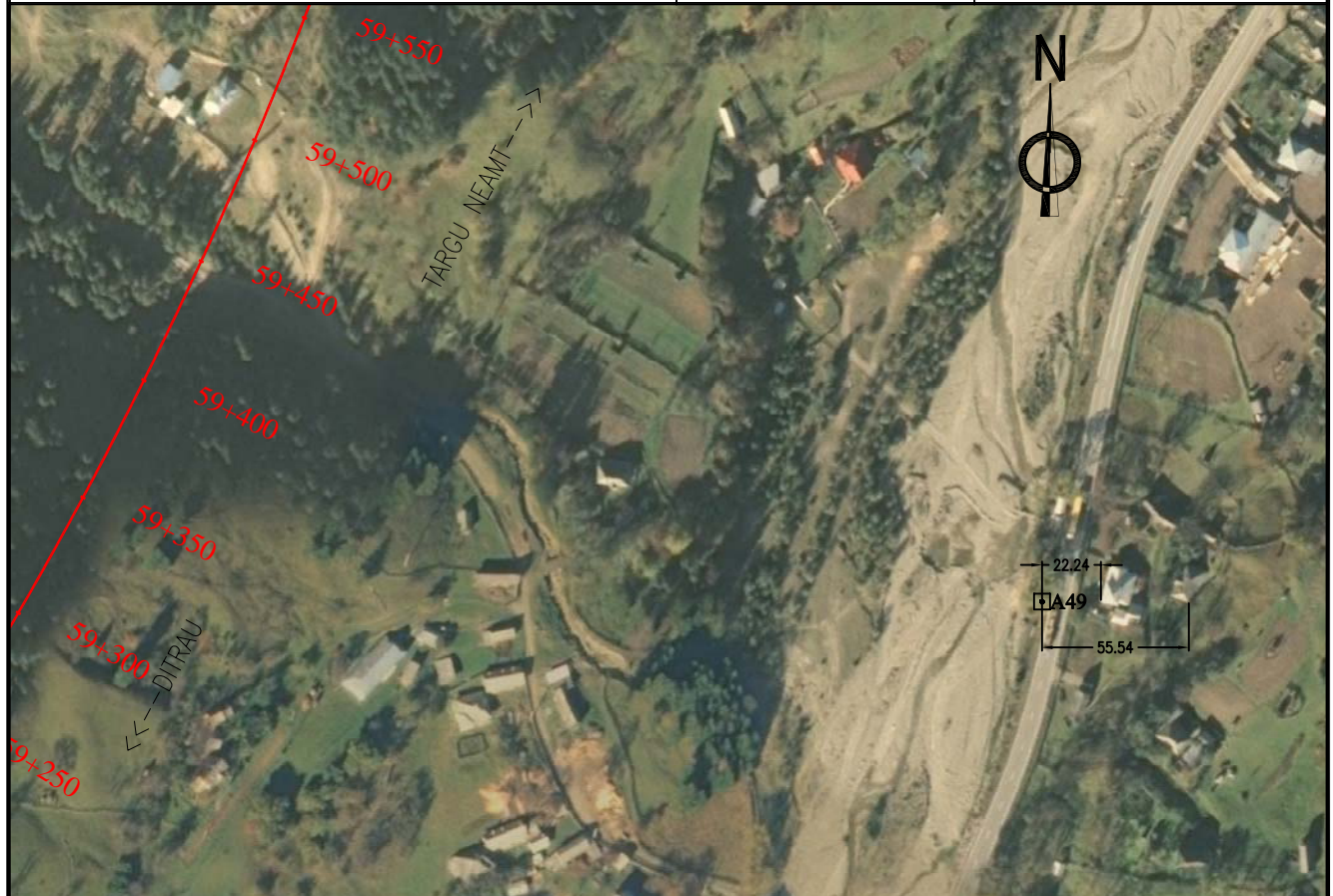
Verificat: Ing. Vlad Ruxandra

V. Ruxandra

Data: Septembrie 2010

Descrierea topografica a punctului geodezic		O.C.P.I.	NEAMT	
		Localitatea:	ORAS TARGU NEAMT	
		Tip punct:		
		Cod (numar) punct:	A49	
Ordin		Numar vechi		Denumire
Vechi/Nou	Nou		Semnalizare	
Materializare	Borna beton		Marca subterana	
Stare	Buna		Inscriptii marca	
Coordonate			STEREO 70	
X	623289.215	Y	575570.585	H
L-35-40-C-a; L-35-40-A-b,c,d; L-35-40-B-a; L-35-28-D-b,c,d; L-35-39-A-c,d; L35-29-B-c; L-35-30-A-c				
Puncte vizate				
Numar punct	Denumire punct		Orientare	
Executant	S.C. IPTANA S.A.	Lucrare	AUTOSTRADA DITRAU – TARGU NEAMT KM 0+000 – KM 120+350	An
				2010
Data inspectarii punctului				
Proprietarul locului				
Adresa proprietarului				
Acces la punct				
KM 59+463.019				

Schita amplasarii punctului	Inaltime semnal
-----------------------------	-----------------



Intocmit: Teh. V. Dumitru

[Signature]

Verificat: Ing. Vlad Ruxandra

[Signature]

Data: Septembrie 2010

Descrierea topografica a punctului geodezic		O.C.P.I.	NEAMT	
		Localitatea:	ORAS TARGU NEAMT	
		Tip punct:		
		Cod (numar) punct:	A50	
Ordin		Numar vechi		Denumire
Vechi/Nou	Nou		Semnalizare	
Materializare	Borna beton		Marca subterana	
Stare	Buna		Inscriptii marca	
Coordonate			STEREO 70	
X	624800.009	Y	575944.094	H
L-35-40-C-a; L-35-40-A-b,c,d; L-35-40-B-a; L-35-28-D-b,c,d; L-35-39-A-c,d; L35-29-B-c; L-35-30-A-c				
Puncte vizate				
Numar punct	Denumire punct		Orientare	
Executant	S.C. IPTANA S.A.	Lucrare	AUTOSTRADA DITRAU – TARGU NEAMT KM 0+000 – KM 120+350	An
				2010
Data inspectarii punctului				
Proprietarul locului				
Adresa proprietarului				
Acces la punct				
KM 61+001.276				

Schita amplasarii punctului	Inaltime semnal
-----------------------------	-----------------



Intocmit: Teh. V. Dumitru

VD

Verificat: Ing. Vlad Ruxandra

VR

Data: Septembrie 2010

Descrierea topografica a punctului geodezic		O.C.P.I.	NEAMT	
		Localitatea:	ORAS TARGU NEAMT	
		Tip punct:		
		Cod (numar) punct:	A51	
Ordin		Numar vechi		Denumire
Vechi/Nou	Nou		Semnalizare	
Materializare	Borna beton		Marca subterana	
Stare	Buna		Inscriptii marca	
Coordonate			STEREO 70	
X	625805.773	Y	575941.776	H
L-35-40-C-a; L-35-40-A-b,c,d; L-35-40-B-a; L-35-28-D-b,c,d; L-35-39-A-c,d; L35-29-B-c; L-35-30-A-c				
Puncte vizate				
Numar punct	Denumire punct		Orientare	
Executant	S.C. IPTANA S.A.	Lucrare	AUTOSTRADA DITRAU – TARGU NEAMT KM 0+000 – KM 120+350	An
				2010
Data inspectarii punctului				
Proprietarul locului				
Adresa proprietarului				
Acces la punct				
KM 61+884.953				



Intocmit: Teh. V. Dumitru
V. Dumitru

Verificat: Ing. Vlad Ruxandra
VR

Data: Septembrie 2010

Descrierea topografica a punctului geodezic		O.C.P.I.	NEAMT	
		Localitatea:	ORAS TARGU NEAMT	
		Tip punct:		
		Cod (numar) punct:	A52	
Ordin		Numar vechi		Denumire
Vechi/Nou	Nou		Semnalizare	
Materializare	Borna beton		Marca subterana	
Stare	Buna		Inscriptii marca	
Coordonate				STEREO 70
X	627379.598	Y	575768.437	H
L-35-40-C-a; L-35-40-A-b,c,d; L-35-40-B-a; L-35-28-D-b,c,d; L-35-39-A-c,d; L35-29-B-c; L-35-30-A-c				
Puncte vizate				
Numar punct	Denumire punct		Orientare	
Executant	S.C. IPTANA S.A.	Lucrare	AUTOSTRADA DITRAU – TARGU NEAMT KM 0+000 – KM 120+350	An
				2010
Data inspectarii punctului				
Proprietarul locului				
Adresa proprietarului				
Acces la punct				
KM 63+434.298				



Intocmit: Teh. V. Dumitru

V. Dumitru

Verificat: Ing. Vlad Ruxandra

V. Ruxandra

Data: Septembrie 2010

Descrierea topografica a punctului geodezic		O.C.P.I.	NEAMT	
		Localitatea:	ORAS TARGU NEAMT	
		Tip punct:		
		Cod (numar) punct:	A53	
Ordin		Numar vechi		Denumire
Vechi/Nou	Nou		Semnalizare	
Materializare	Borna beton		Marca subterana	
Stare	Buna		Inscriptii marca	
Coordonate			STEREO 70	
X	627659.132	Y	575628.1	H
L-35-40-C-a; L-35-40-A-b,c,d; L-35-40-B-a; L-35-28-D-b,c,d; L-35-39-A-c,d; L35-29-B-c; L-35-30-A-c				
Puncte vizate				
Numar punct	Denumire punct		Orientare	
Executant	S.C. IPTANA S.A.	Lucrare	AUTOSTRADA DITRAU – TARGU NEAMT KM 0+000 – KM 120+350	An
				2010
Data inspectarii punctului				
Proprietarul locului				
Adresa proprietarului				
Acces la punct				
KM 63+766.034				



Intocmit: Teh. V. Dumitru

VD

Verificat: Ing. Vlad Ruxandra

VR

Data: Septembrie 2010

Descrierea topografica a punctului geodezic		O.C.P.I.	NEAMT	
		Localitatea:	ORAS TARGU NEAMT	
		Tip punct:		
		Cod (numar) punct:	A54	
Ordin		Numar vechi		Denumire
Vechi/Nou	Nou		Semnalizare	
Materializare	Borna beton		Marca subterana	
Stare	Buna		Inscriptii marca	
Coordonate			STEREO 70	
X	628510.906	Y	575981.692	H
L-35-40-C-a; L-35-40-A-b,c,d; L-35-40-B-a; L-35-28-D-b,c,d; L-35-39-A-c,d; L35-29-B-c; L-35-30-A-c				
Puncte vizate				
Numar punct	Denumire punct		Orientare	
Executant	S.C. IPTANA S.A.	Lucrare	AUTOSTRADA DITRAU – TARGU NEAMT KM 0+000 – KM 120+350	An
				2010
Data inspectarii punctului				
Proprietarul locului				
Adresa proprietarului				
Acces la punct				
KM 64+892.027				



Intocmit: Teh. V. Dumitru

[Signature]

Verificat: Ing. Vlad Ruxandra

[Signature]

Data: Septembrie 2010

Descrierea topografica a punctului geodezic		O.C.P.I.	NEAMT		
		Localitatea:	ORAS TARGU NEAMT		
		Tip punct:			
		Cod (numar) punct:	A55		
Ordin		Numar vechi		Denumire	
Vechi/Nou	Nou		Semnalizare		
Materializare	Borna beton		Marca subterana		
Stare	Buna		Inscriptii marca		
Coordonate			STEREO 70		
X	628732.618	Y	576165.37	H	723.341
L-35-40-C-a; L-35-40-A-b,c,d; L-35-40-B-a; L-35-28-D-b,c,d; L-35-39-A-c,d; L35-29-B-c; L-35-30-A-c					
Puncte vizate					
Numar punct	Denumire punct		Orientare		
Executant	S.C. IPTANA S.A.	Lucrare	AUTOSTRADA DITRAU – TARGU NEAMT KM 0+000 – KM 120+350	An	2010
Data inspectarii punctului					
Proprietarul locului					
Adresa proprietarului					
Acces la punct					
KM 65+159.544					

Schita amplasarii punctului	Inaltime semnal
-----------------------------	-----------------



Intocmit: Teh. V. Dumitru

[Signature]

Verificat: Ing. Vlad Ruxandra

[Signature]

Data: Septembrie 2010

Descrierea topografica a punctului geodezic		O.C.P.I.	NEAMT	
		Localitatea:	ORAS TARGU NEAMT	
		Tip punct:		
		Cod (numar) punct:	A56	
Ordin		Numar vechi		Denumire
Vechi/Nou	Nou		Semnalizare	
Materializare	Borna beton		Marca subterana	
Stare	Buna		Inscriptii marca	
Coordonate			STEREO 70	
X	630551.775	Y	576952.586	H
L-35-40-C-a; L-35-40-A-b,c,d; L-35-40-B-a; L-35-28-D-b,c,d; L-35-39-A-c,d; L35-29-B-c; L-35-30-A-c				
Puncte vizate				
Numar punct	Denumire punct		Orientare	
Executant	S.C. IPTANA S.A.	Lucrare	AUTOSTRADA DITRAU – TARGU NEAMT KM 0+000 – KM 120+350	An
				2010
Data inspectarii punctului				
Proprietarul locului				
Adresa proprietarului				
Acces la punct				
KM 67+126.217				

Schita amplasarii punctului	Inaltime semnal
-----------------------------	-----------------



Intocmit: Teh. V. Dumitru

[Signature]

Verificat: Ing. Vlad Ruxandra

[Signature]

Data: Septembrie 2010

Descrierea topografica a punctului geodezic		O.C.P.I.	NEAMT		
		Localitatea:	ORAS TARGU NEAMT		
		Tip punct:			
		Cod (numar) punct:	A57		
Ordin		Numar vechi		Denumire	
Vechi/Nou	Nou		Semnalizare		
Materializare	Borna beton		Marca subterana		
Stare	Buna		Inscriptii marca		
Coordonate			STEREO 70		
X	632390.82	Y	577426.943	H	764.817
L-35-40-C-a; L-35-40-A-b,c,d; L-35-40-B-a; L-35-28-D-b,c,d; L-35-39-A-c,d; L35-29-B-c; L-35-30-A-c					
Puncte vizate					
Numar punct	Denumire punct		Orientare		
Executant	S.C. IPTANA S.A.	Lucrare	AUTOSTRADA DITRAU – TARGU NEAMT KM 0+000 – KM 120+350	An	2010
Data inspectarii punctului					
Proprietarul locului					
Adresa proprietarului					
Acces la punct					
KM 68+869.836					
Schita amplasarii punctului		Inaltime semnal			

Intocmit: Teh. V. Dumitru

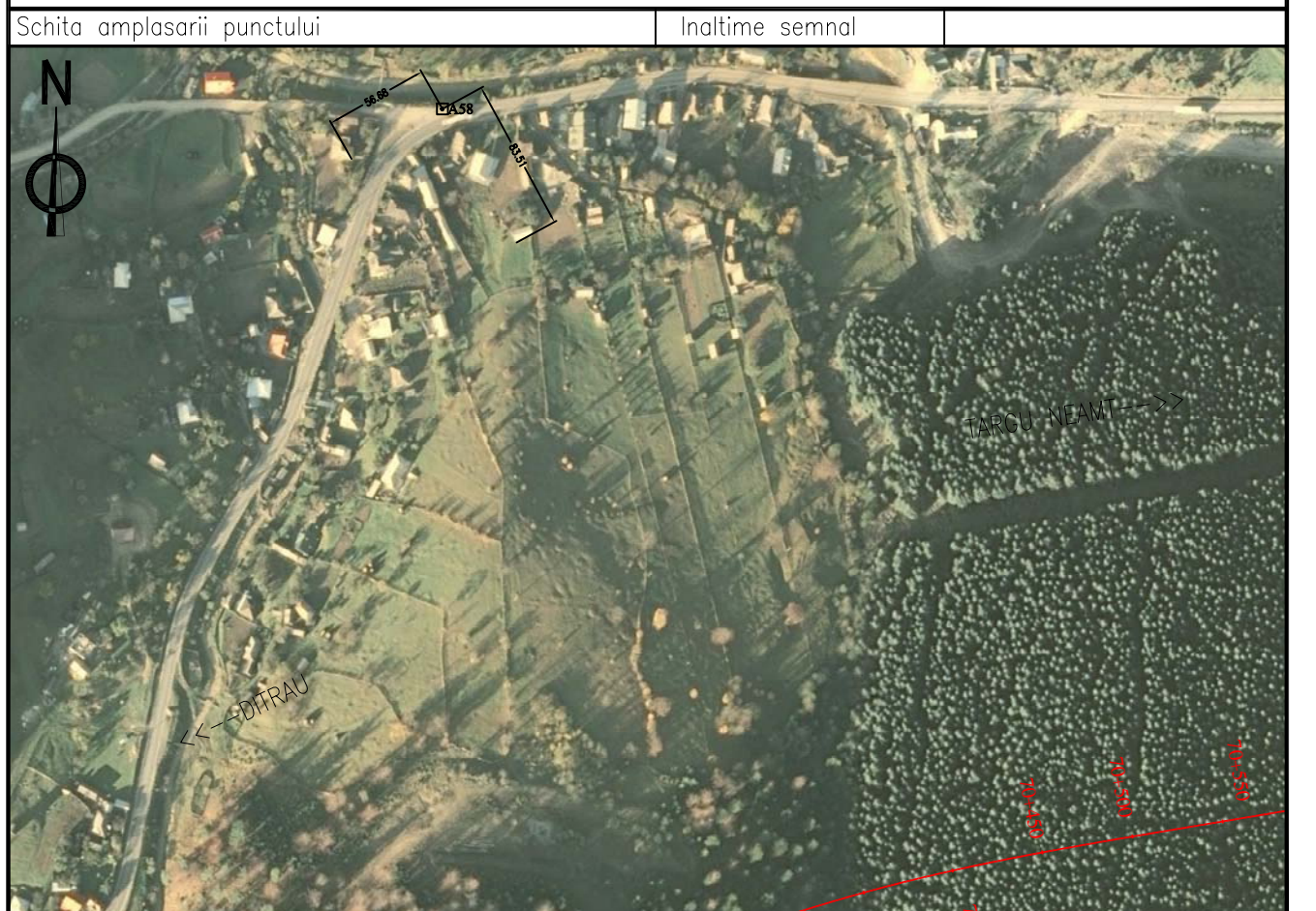
V. Dumitru

Verificat: Ing. Vlad Ruxandra

V. Ruxandra

Data: Septembrie 2010

Descrierea topografica a punctului geodezic		O.C.P.I.	NEAMT	
		Localitatea:	ORAS TARGU NEAMT	
		Tip punct:		
		Cod (numar) punct:	A58	
Ordin		Numar vechi		Denumire
Vechi/Nou	Nou		Semnalizare	
Materializare	Borna beton		Marca subterana	
Stare	Buna		Inscriptii marca	
Coordonate			STEREO 70	
X	633465.896	Y	578636.978	H
L-35-40-C-a; L-35-40-A-b,c,d; L-35-40-B-a; L-35-28-D-b,c,d; L-35-39-A-c,d; L35-29-B-c; L-35-30-A-c				
Puncte vizate				
Numar punct	Denumire punct		Orientare	
Executant	S.C. IPTANA S.A.	Lucrare	AUTOSTRADA DITRAU – TARGU NEAMT KM 0+000 – KM 120+350	An
				2010
Data inspectarii punctului				
Proprietarul locului				
Adresa proprietarului				
Acces la punct				
KM 70+276.861				



Intocmit: Teh. V. Dumitru

VD

Verificat: Ing. Vlad Ruxandra

VR

Data: Septembrie 2010

Descrierea topografica a punctului geodezic		O.C.P.I.	NEAMT		
		Localitatea:	ORAS TARGU NEAMT		
		Tip punct:			
		Cod (numar) punct:	A59		
Ordin		Numar vechi		Denumire	
Vechi/Nou	Nou		Semnalizare		
Materializare	Borna beton		Marca subterana		
Stare	Buna		Inscriptii marca		
Coordonate			STEREO 70		
X	633756.608	Y	579825.153	H	664.6
L-35-40-C-a; L-35-40-A-b,c,d; L-35-40-B-a; L-35-28-D-b,c,d; L-35-39-A-c,d; L35-29-B-c; L-35-30-A-c					
Puncte vizate					
Numar punct	Denumire punct		Orientare		
Executant	S.C. IPTANA S.A.	Lucrare	AUTOSTRADA DITRAU – TARGU NEAMT KM 0+000 – KM 120+350	An	2010
Data inspectarii punctului					
Proprietarul locului					
Adresa proprietarului					
Acces la punct					
KM 71+674.65					
Schita amplasarii punctului		Inaltime semnal			

Intocmit: Teh. V. Dumitru

VD

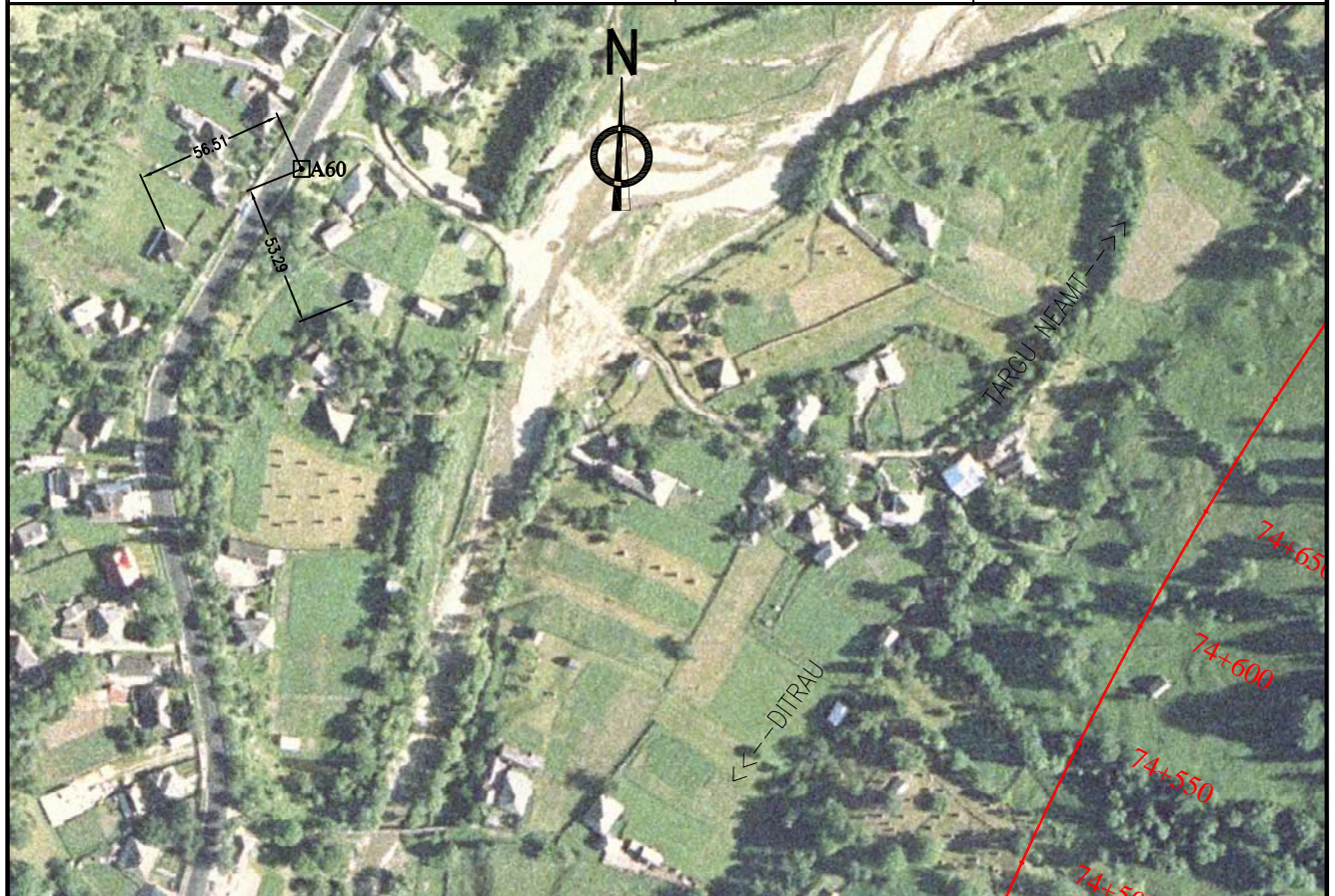
Verificat: Ing. Vlad Ruxandra

VR

Data: Septembrie 2010

Descrierea topografica a punctului geodezic		O.C.P.I.	NEAMT	
		Localitatea:	ORAS TARGU NEAMT	
		Tip punct:		
		Cod (numar) punct:	A60	
Ordin		Numar vechi		Denumire
Vechi/Nou	Nou		Semnalizare	
Materializare	Borna beton		Marca subterana	
Stare	Buna		Inscriptii marca	
Coordonate			STEREO 70	
X	636204.8	Y	581034.327	H
L-35-40-C-a; L-35-40-A-b,c,d; L-35-40-B-a; L-35-28-D-b,c,d; L-35-39-A-c,d; L35-29-B-c; L-35-30-A-c				
Puncte vizate				
Numar punct	Denumire punct		Orientare	
Executant	S.C. IPTANA S.A.	Lucrare	AUTOSTRADA DITRAU – TARGU NEAMT KM 0+000 – KM 120+350	An
				2010
Data inspectarii punctului				
Proprietarul locului				
Adresa proprietarului				
Acces la punct				
KM 74+599.831				

Schita amplasarii punctului	Inaltime semnal
-----------------------------	-----------------



Intocmit: Teh. V. Dumitru

V. Dumitru

Verificat: Ing. Vlad Ruxandra

V. Ruxandra

Data: Septembrie 2010

Descrierea topografica a punctului geodezic		O.C.P.I.	NEAMT	
		Localitatea:	ORAS TARGU NEAMT	
		Tip punct:		
		Cod (numar) punct:	A61	
Ordin		Numar vechi		Denumire
Vechi/Nou	Nou		Semnalizare	
Materializare	Borna beton		Marca subterana	
Stare	Buna		Inscriptii marca	
Coordonate			STEREO 70	
X	636361.96	Y	581115.339	H
L-35-40-C-a; L-35-40-A-b,c,d; L-35-40-B-a; L-35-28-D-b,c,d; L-35-39-A-c,d; L35-29-B-c; L-35-30-A-c				
Puncte vizate				
Numar punct	Denumire punct		Orientare	
Executant	S.C. IPTANA S.A.	Lucrare	AUTOSTRADA DITRAU – TARGU NEAMT KM 0+000 – KM 120+350	An
				2010
Data inspectarii punctului				
Proprietarul locului				
Adresa proprietarului				
Acces la punct				
KM 74+739.828				



Intocmit: Teh. V. Dumitru

V. Dumitru

Verificat: Ing. Vlad Ruxandra

V. Ruxandra

Data: Septembrie 2010

Descrierea topografica a punctului geodezic		O.C.P.I.	NEAMT	
		Localitatea:	ORAS TARGU NEAMT	
		Tip punct:		
		Cod (numar) punct:	A62	
Ordin		Numar vechi		Denumire
Vechi/Nou	Nou		Semnalizare	
Materializare	Borna beton		Marca subterana	
Stare	Buna		Inscriptii marca	
Coordonate			STEREO 70	
X	637311.225	Y	583009.574	H
L-35-40-C-a; L-35-40-A-b,c,d; L-35-40-B-a; L-35-28-D-b,c,d; L-35-39-A-c,d; L35-29-B-c; L-35-30-A-c				
Puncte vizate				
Numar punct	Denumire punct		Orientare	
Executant	S.C. IPTANA S.A.	Lucrare	AUTOSTRADA DITRAU – TARGU NEAMT KM 0+000 – KM 120+350	An
				2010
Data inspectarii punctului				
Proprietarul locului				
Adresa proprietarului				
Acces la punct				
KM 76+509.246				



Intocmit: Teh. V. Dumitru

VD

Verificat: Ing. Vlad Ruxandra

VR

Data: Septembrie 2010

Descrierea topografica a punctului geodezic		O.C.P.I.	NEAMT	
		Localitatea:	ORAS TARGU NEAMT	
		Tip punct:		
		Cod (numar) punct:	A63	
Ordin		Numar vechi		Denumire
Vechi/Nou	Nou		Semnalizare	
Materializare	Borna beton		Marca subterana	
Stare	Buna		Inscriptii marca	
Coordonate			STEREO 70	
X	637428.739	Y	586175.348	H
L-35-40-C-a; L-35-40-A-b,c,d; L-35-40-B-a; L-35-28-D-b,c,d; L-35-39-A-c,d; L35-29-B-c; L-35-30-A-c				
Puncte vizate				
Numar punct	Denumire punct		Orientare	
Executant	S.C. IPTANA S.A.	Lucrare	AUTOSTRADA DITRAU – TARGU NEAMT KM 0+000 – KM 120+350	An
				2010
Data inspectarii punctului				
Proprietarul locului				
Adresa proprietarului				
Acces la punct				
KM 79+682.23				

Schita amplasarii punctului	Inaltime semnal
-----------------------------	-----------------



Intocmit: Teh. V. Dumitru

VD

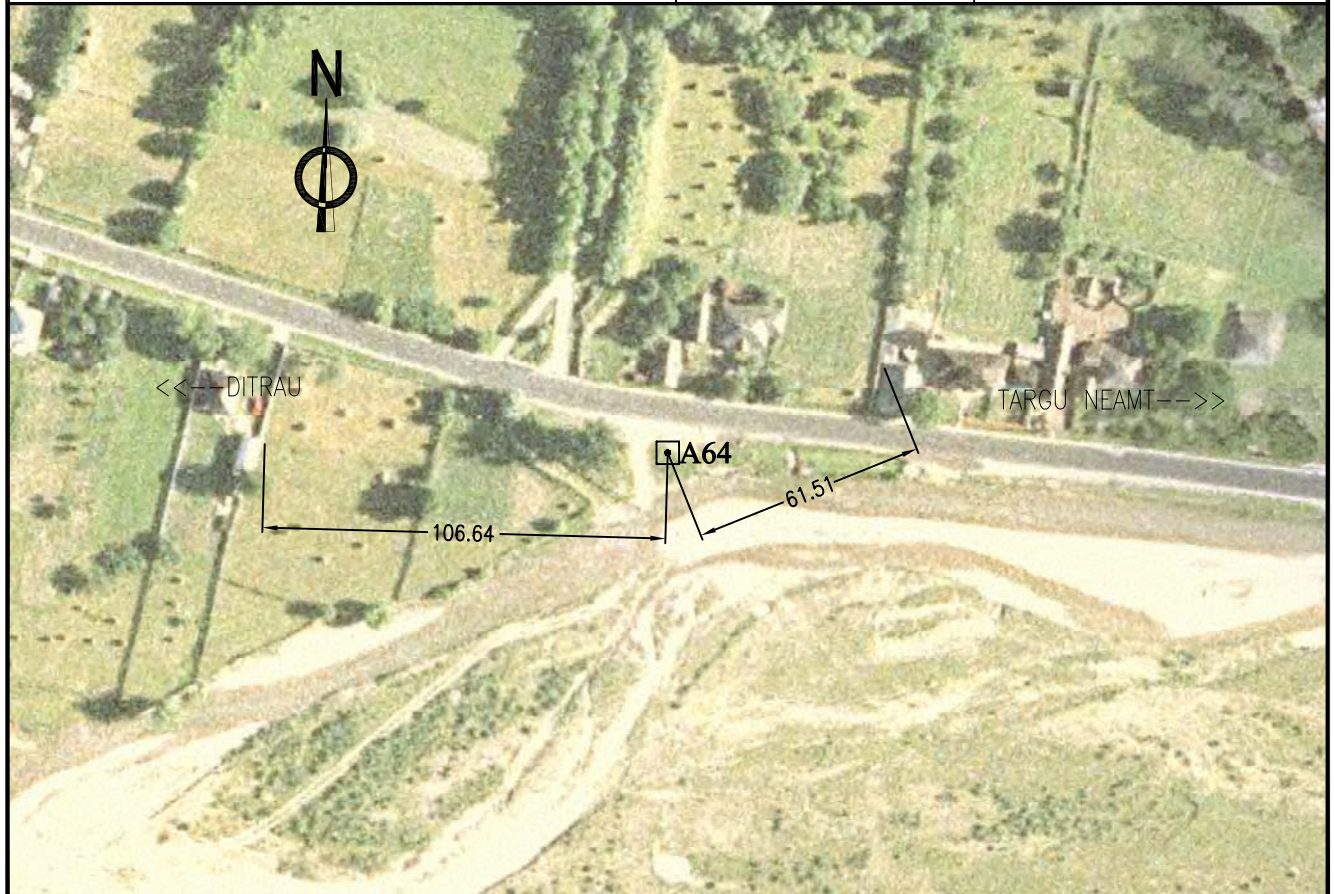
Verificat: Ing. Vlad Ruxandra

VR

Data: Septembrie 2010

Descrierea topografica a punctului geodezic		O.C.P.I.	NEAMT	
		Localitatea:	ORAS TARGU NEAMT	
		Tip punct:		
		Cod (numar) punct:	A64	
Ordin		Numar vechi		Denumire
Vechi/Nou	Nou		Semnalizare	
Materializare	Borna beton		Marca subterana	
Stare	Buna		Inscriptii marca	
Coordonate				STEREO 70
X	637284.148	Y	586603.141	H
L-35-40-C-a; L-35-40-A-b,c,d; L-35-40-B-a; L-35-28-D-b,c,d; L-35-39-A-c,d; L35-29-B-c; L-35-30-A-c				
Puncte vizate				
Numar punct	Denumire punct		Orientare	
Executant	S.C. IPTANA S.A.	Lucrare	AUTOSTRADA DITRAU – TARGU NEAMT KM 0+000 – KM 120+350	An
				2010
Data inspectarii punctului				
Proprietarul locului				
Adresa proprietarului				
Acces la punct				
KM 80+231.08				

Schita amplasarii punctului	Inaltime semnal
-----------------------------	-----------------



Intocmit: Teh. V. Dumitru

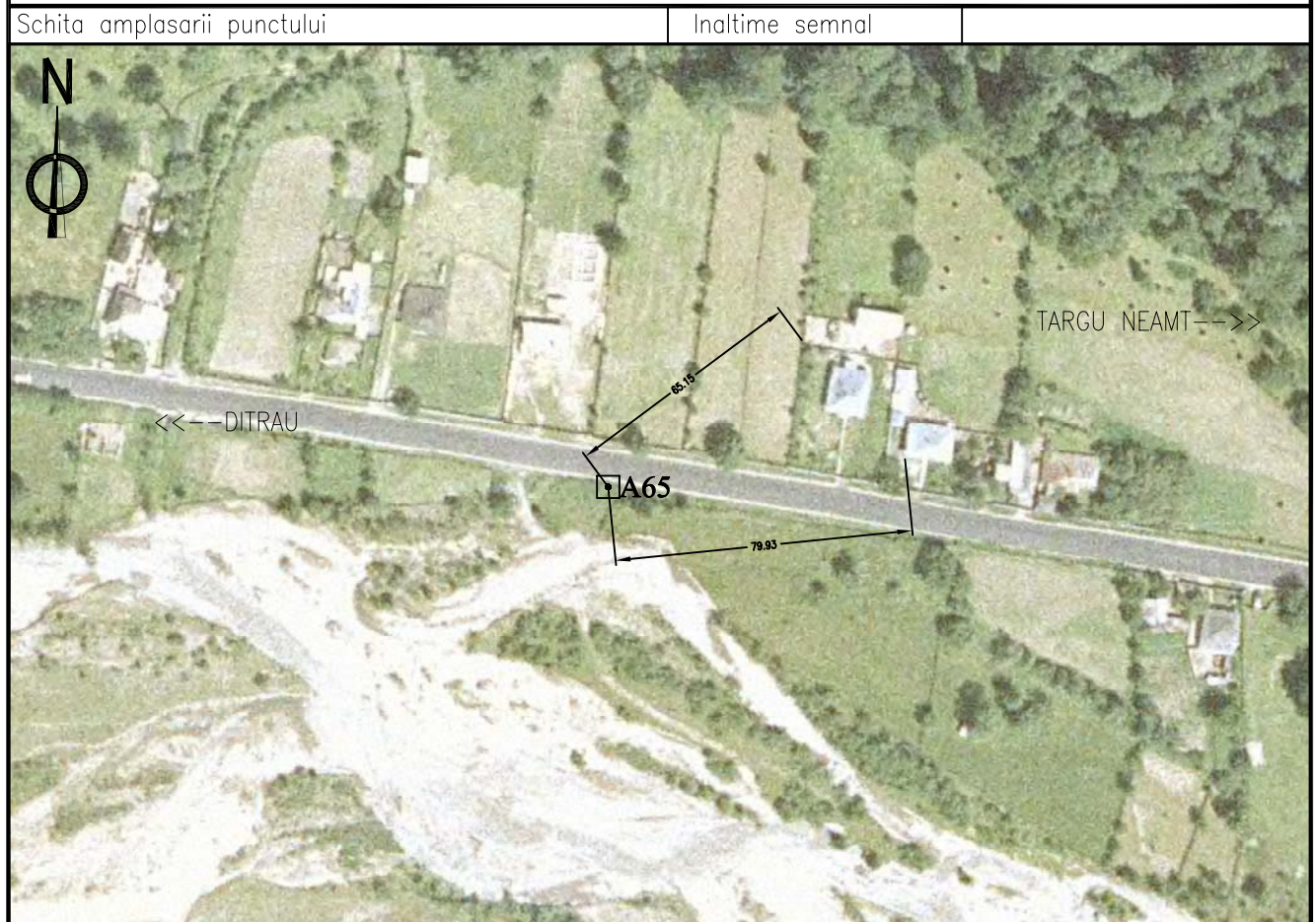
VD

Verificat: Ing. Vlad Ruxandra

VR

Data: Septembrie 2010

Descrierea topografica a punctului geodezic		O.C.P.I.	NEAMT	
		Localitatea:	ORAS TARGU NEAMT	
		Tip punct:		
		Cod (numar) punct:	A65	
Ordin		Numar vechi		Denumire
Vechi/Nou	Nou		Semnalizare	
Materializare	Borna beton		Marca subterana	
Stare	Buna		Inscriptii marca	
Coordonate			STEREO 70	
X	637253.844	Y	588547.875	H
L-35-40-C-a; L-35-40-A-b,c,d; L-35-40-B-a; L-35-28-D-b,c,d; L-35-39-A-c,d; L35-29-B-c; L-35-30-A-c				
Puncte vizate				
Numar punct	Denumire punct		Orientare	
Executant	S.C. IPTANA S.A.	Lucrare	AUTOSTRADA DITRAU – TARGU NEAMT KM 0+000 – KM 120+350	An
				2010
Data inspectarii punctului				
Proprietarul locului				
Adresa proprietarului				
Acces la punct				
KM 81+865.565				



Intocmit: Teh. V. Dumitru

VD

Verificat: Ing. Vlad Ruxandra

VR

Data: Septembrie 2010

Descrierea topografica a punctului geodezic		O.C.P.I.	NEAMT	
		Localitatea:	ORAS TARGU NEAMT	
		Tip punct:		
		Cod (numar) punct:	A66	
Ordin		Numar vechi		Denumire
Vechi/Nou	Nou		Semnalizare	
Materializare	Borna beton		Marca subterana	
Stare	Buna		Inscriptii marca	
Coordonate			STEREO 70	
X	636551.738	Y	589833.142	H
L-35-40-C-a; L-35-40-A-b,c,d; L-35-40-B-a; L-35-28-D-b,c,d; L-35-39-A-c,d; L35-29-B-c; L-35-30-A-c				
Puncte vizate				
Numar punct	Denumire punct		Orientare	
Executant	S.C. IPTANA S.A.	Lucrare	AUTOSTRADA DITRAU – TARGU NEAMT KM 0+000 – KM 120+350	An
				2010
Data inspectarii punctului				
Proprietarul locului				
Adresa proprietarului				
Acces la punct				
KM 83+506.144				



Intocmit: Teh. V. Dumitru

VD

Verificat: Ing. Vlad Ruxandra

VR

Data: Septembrie 2010

Descrierea topografica a punctului geodezic		O.C.P.I.	NEAMT	
		Localitatea:	ORAS TARGU NEAMT	
		Tip punct:		
		Cod (numar) punct:	A67	
Ordin		Numar vechi		Denumire
Vechi/Nou	Nou		Semnalizare	
Materializare	Borna beton		Marca subterana	
Stare	Buna		Inscriptii marca	
Coordonate			STEREO 70	
X	637122.326	Y	591701.377	H
L-35-40-C-a; L-35-40-A-b,c,d; L-35-40-B-a; L-35-28-D-b,c,d; L-35-39-A-c,d; L35-29-B-c; L-35-30-A-c				
Puncte vizate				
Numar punct	Denumire punct		Orientare	
Executant	S.C. IPTANA S.A.	Lucrare	AUTOSTRADA DITRAU – TARGU NEAMT KM 0+000 – KM 120+350	An
				2010
Data inspectarii punctului				
Proprietarul locului				
Adresa proprietarului				
Acces la punct				
KM 85+546.469				



Intocmit: Teh. V. Dumitru

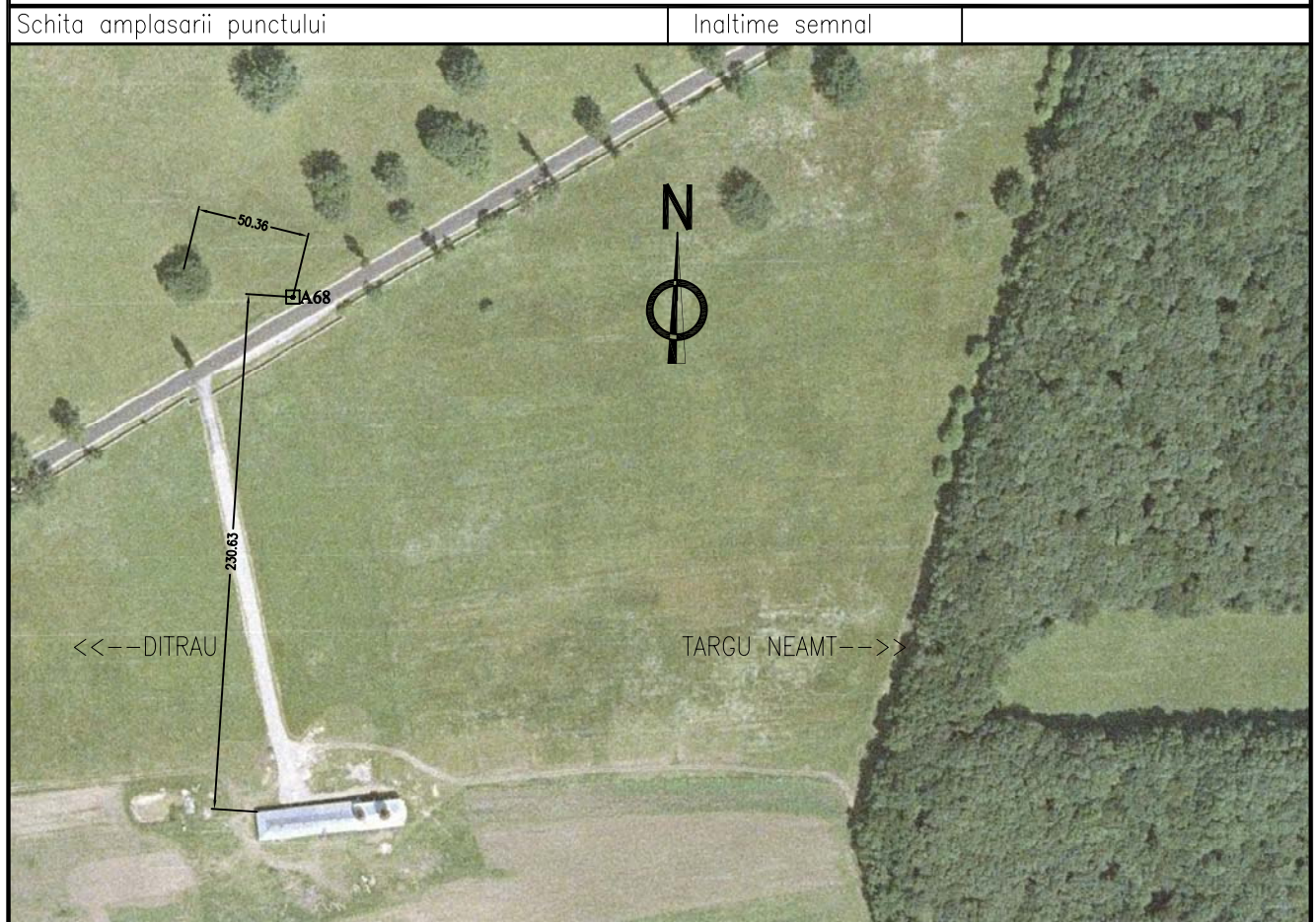
VD

Verificat: Ing. Vlad Ruxandra

VR

Data: Septembrie 2010

Descrierea topografica a punctului geodezic		O.C.P.I.	NEAMT	
		Localitatea:	ORAS TARGU NEAMT	
		Tip punct:		
		Cod (numar) punct:	A68	
Ordin		Numar vechi		Denumire
Vechi/Nou	Nou		Semnalizare	
Materializare	Borna beton		Marca subterana	
Stare	Buna		Inscriptii marca	
Coordonate			STEREO 70	
X	637666.385	Y	592646.48	H
L-35-40-C-a; L-35-40-A-b,c,d; L-35-40-B-a; L-35-28-D-b,c,d; L-35-39-A-c,d; L35-29-B-c; L-35-30-A-c				
Puncte vizate				
Numar punct	Denumire punct		Orientare	
Executant	S.C. IPTANA S.A.	Lucrare	AUTOSTRADA DITRAU – TARGU NEAMT KM 0+000 – KM 120+350	An
				2010
Data inspectarii punctului				
Proprietarul locului				
Adresa proprietarului				
Acces la punct				
KM 86+451.548				



Intocmit: Teh. V. Dumitru

V. Dumitru

Verificat: Ing. Vlad Ruxandra

V. Ruxandra

Data: Septembrie 2010

Descrierea topografica a punctului geodezic		O.C.P.I.	NEAMT	
		Localitatea:	ORAS TARGU NEAMT	
		Tip punct:		
		Cod (numar) punct:	A69	
Ordin		Numar vechi		Denumire
Vechi/Nou	Nou		Semnalizare	
Materializare	Borna beton		Marca subterana	
Stare	Buna		Inscriptii marca	
Coordonate			STEREO 70	
X	637850.963	Y	592993.069	H
L-35-40-C-a; L-35-40-A-b,c,d; L-35-40-B-a; L-35-28-D-b,c,d; L-35-39-A-c,d; L35-29-B-c; L-35-30-A-c				
Puncte vizate				
Numar punct	Denumire punct		Orientare	
Executant	S.C. IPTANA S.A.	Lucrare	AUTOSTRADA DITRAU – TARGU NEAMT KM 0+000 – KM 120+350	An
				2010
Data inspectarii punctului				
Proprietarul locului				
Adresa proprietarului				
Acces la punct				
KM 86+689.816				

Schita amplasarii punctului	Inaltime semnal
-----------------------------	-----------------



Intocmit: Teh. V. Dumitru

VD

Verificat: Ing. Vlad Ruxandra

VR

Data: Septembrie 2010

Descrierea topografica a punctului geodezic		O.C.P.I.		NEAMT	
		Localitatea:		ORAS TARGU NEAMT	
		Tip punct:			
		Cod (numar) punct:		A71	
Ordin		Numar vechi		Denumire	
Vechi/Nou	Nou		Semnalizare		
Materializare	Borna beton		Marca subterana		
Stare	Buna		Inscriptii marca		
Coordonate				STEREO 70	
X	631691.971	Y	600747.478	H	411.549
L-35-40-C-a; L-35-40-A-b,c,d; L-35-40-B-a; L-35-28-D-b,c,d; L-35-39-A-c,d; L35-29-B-c; L-35-30-A-c					
Puncte vizate					
Numar punct		Denumire punct		Orientare	
Executant	S.C. IPTANA S.A.	Lucrare	AUTOSTRADA DITRAU – TARGU NEAMT KM 0+000 – KM 120+350		An 2010
Data inspectarii punctului					
Proprietarul locului					
Adresa proprietarului					
Acces la punct					
KM 96+052.776					
Schita amplasarii punctului			Inaltime semnal		

Intocmit: Teh. V. Dumitru

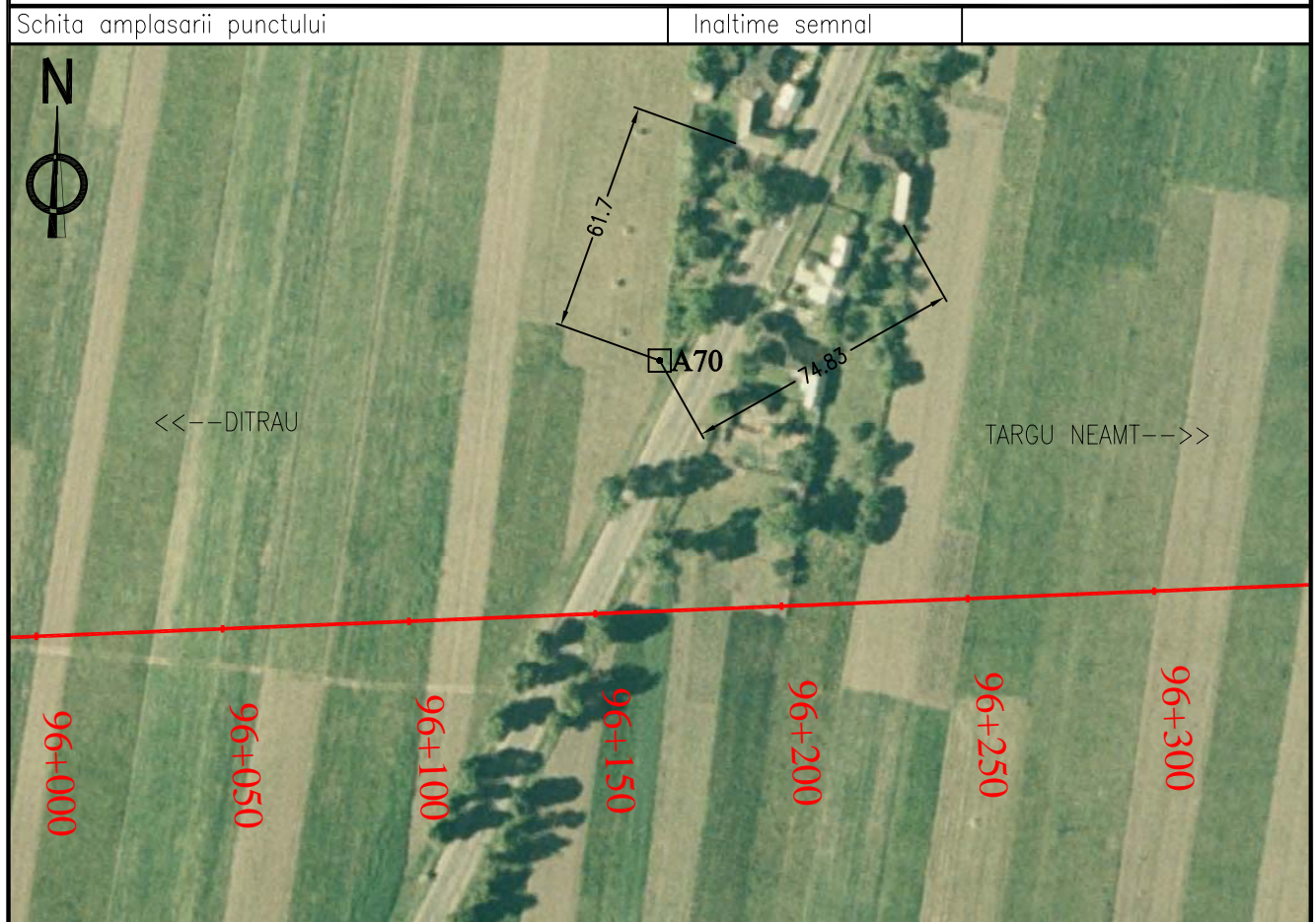
[Signature]

Verificat: Ing. Vlad Ruxandra

[Signature]

Data: Septembrie 2010

Descrierea topografica a punctului geodezic		O.C.P.I.	NEAMT	
		Localitatea:	ORAS TARGU NEAMT	
		Tip punct:		
		Cod (numar) punct:	A70	
Ordin		Numar vechi		Denumire
Vechi/Nou	Nou		Semnalizare	
Materializare	Borna beton		Marca subterana	
Stare	Buna		Inscriptii marca	
Coordonate				STEREO 70
X	631916.163	Y	600855.552	H
L-35-40-C-a; L-35-40-A-b,c,d; L-35-40-B-a; L-35-28-D-b,c,d; L-35-39-A-c,d; L35-29-B-c; L-35-30-A-c				
Puncte vizate				
Numar punct	Denumire punct		Orientare	
Executant	S.C. IPTANA S.A.	Lucrare	AUTOSTRADA DITRAU – TARGU NEAMT KM 0+000 – KM 120+350	An
				2010
Data inspectarii punctului				
Proprietarul locului				
Adresa proprietarului				
Acces la punct				
KM 96+169.847				



Intocmit: Teh. V. Dumitru

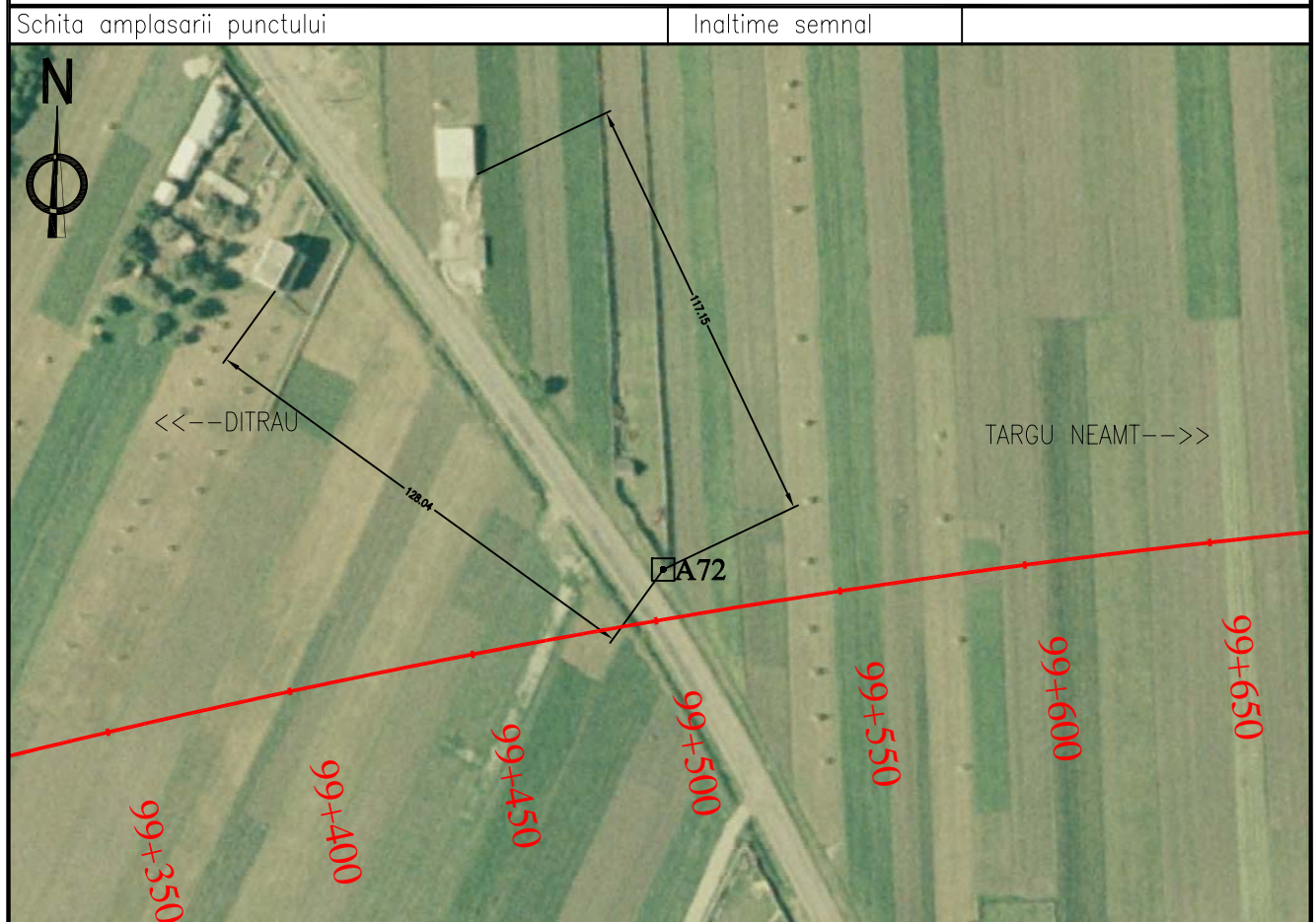
[Signature]

Verificat: Ing. Vlad Ruxandra

[Signature]

Data: Septembrie 2010

Descrierea topografica a punctului geodezic		O.C.P.I.	NEAMT	
		Localitatea:	ORAS TARGU NEAMT	
		Tip punct:		
		Cod (numar) punct:	A72	
Ordin		Numar vechi		Denumire
Vechi/Nou	Nou		Semnalizare	
Materializare	Borna beton		Marca subterana	
Stare	Buna		Inscriptii marca	
Coordonate			STEREO 70	
X	632349.906	Y	604131.292	H
L-35-40-C-a; L-35-40-A-b,c,d; L-35-40-B-a; L-35-28-D-b,c,d; L-35-39-A-c,d; L35-29-B-c; L-35-30-A-c				
Puncte vizate				
Numar punct	Denumire punct		Orientare	
Executant	S.C. IPTANA S.A.	Lucrare	AUTOSTRADA DITRAU – TARGU NEAMT KM 0+000 – KM 120+350	An
				2010
Data inspectarii punctului				
Proprietarul locului				
Adresa proprietarului				
Acces la punct				
KM 99+504.014				



Intocmit: Teh. V. Dumitru

V. Dumitru

Verificat: Ing. Vlad Ruxandra

V. Ruxandra

Data: Septembrie 2010

Descrierea topografica a punctului geodezic		O.C.P.I.		NEAMT	
		Localitatea:		ORAS TARGU NEAMT	
		Tip punct:			
		Cod (numar) punct:		A74	
Ordin		Numar vechi		Denumire	
Vechi/Nou	Nou		Semnalizare		
Materializare	Borna beton		Marca subterana		
Stare	Buna		Inscriptii marca		
Coordonate				STEREO 70	
X	630928.782	Y	605576.968	H	350.29
L-35-40-C-a; L-35-40-A-b,c,d; L-35-40-B-a; L-35-28-D-b,c,d; L-35-39-A-c,d; L35-29-B-c; L-35-30-A-c					
Puncte vizate					
Numar punct		Denumire punct		Orientare	
Executant	S.C. IPTANA S.A.	Lucrare	AUTOSTRADA DITRAU – TARGU NEAMT KM 0+000 – KM 120+350		An 2010
Data inspectarii punctului					
Proprietarul locului					
Adresa proprietarului					
Acces la punct					
KM 101+487.169					
Schita amplasarii punctului			Inaltime semnal		

Intocmit: Teh. V. Dumitru

VD

Verificat: Ing. Vlad Ruxandra

VR

Data: Septembrie 2010

Descrierea topografica a punctului geodezic		O.C.P.I.		NEAMT	
		Localitatea:		ORAS TARGU NEAMT	
		Tip punct:			
		Cod (numar) punct:		A75	
Ordin		Numar vechi		Denumire	
Vechi/Nou	Nou		Semnalizare		
Materializare	Borna beton		Marca subterana		
Stare	Buna		Inscriptii marca		
Coordonate				STEREO 70	
X	630859.427	Y	605844.313	H	350.96
L-35-40-C-a; L-35-40-A-b,c,d; L-35-40-B-a; L-35-28-D-b,c,d; L-35-39-A-c,d; L35-29-B-c; L-35-30-A-c					
Puncte vizate					
Numar punct		Denumire punct		Orientare	
Executant	S.C. IPTANA S.A.	Lucrare	AUTOSTRADA DITRAU – TARGU NEAMT KM 0+000 – KM 120+350		An 2010
Data inspectarii punctului					
Proprietarul locului					
Adresa proprietarului					
Acces la punct					
KM 101+758.466					
Schita amplasarii punctului			Inaltime semnal		

Intocmit: Teh. V. Dumitru

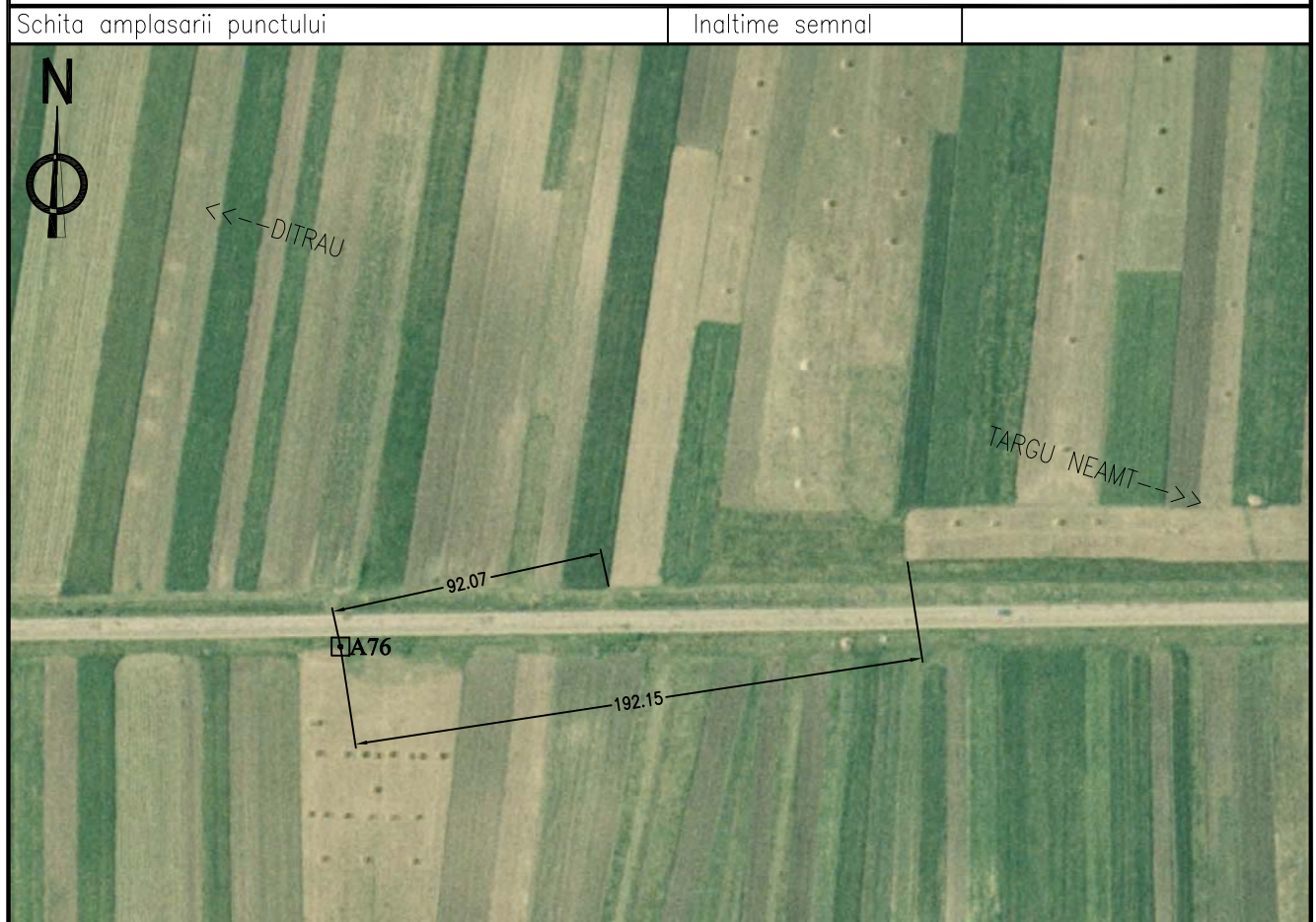
V. Dumitru

Verificat: Ing. Vlad Ruxandra

V. Ruxandra

Data: Septembrie 2010

Descrierea topografica a punctului geodezic		O.C.P.I.	NEAMT	
		Localitatea:	ORAS TARGU NEAMT	
		Tip punct:		
		Cod (numar) punct:	A76	
Ordin		Numar vechi		Denumire
Vechi/Nou	Nou		Semnalizare	
Materializare	Borna beton		Marca subterana	
Stare	Buna		Inscriptii marca	
Coordonate			STEREO 70	
X	630686.34	Y	607688.946	H
L-35-40-C-a; L-35-40-A-b,c,d; L-35-40-B-a; L-35-28-D-b,c,d; L-35-39-A-c,d; L35-29-B-c; L-35-30-A-c				
Puncte vizate				
Numar punct	Denumire punct		Orientare	
Executant	S.C. IPTANA S.A.	Lucrare	AUTOSTRADA DITRAU – TARGU NEAMT KM 0+000 – KM 120+350	An
				2010
Data inspectarii punctului				
Proprietarul locului				
Adresa proprietarului				
Acces la punct				
KM 103+466.933				



Intocmit: Teh. V. Dumitru

VD

Verificat: Ing. Vlad Ruxandra

VR

Data: Septembrie 2010

Descrierea topografica a punctului geodezic		O.C.P.I.	NEAMT	
		Localitatea:	ORAS TARGU NEAMT	
		Tip punct:		
		Cod (numar) punct:	A77	
Ordin		Numar vechi		Denumire
Vechi/Nou	Nou		Semnalizare	
Materializare	Borna beton		Marca subterana	
Stare	Buna		Inscriptii marca	
Coordonate			STEREO 70	
X	630711.131	Y	608457.655	H
				349.76
L-35-40-C-a; L-35-40-A-b,c,d; L-35-40-B-a; L-35-28-D-b,c,d; L-35-39-A-c,d; L35-29-B-c; L-35-30-A-c				
Puncte vizate				
Numar punct	Denumire punct		Orientare	
Executant	S.C. IPTANA S.A.	Lucrare	AUTOSTRADA DITRAU – TARGU NEAMT KM 0+000 – KM 120+350	An
				2010
Data inspectarii punctului				
Proprietarul locului				
Adresa proprietarului				
Acces la punct				
KM 104+102.103				

Schita amplasarii punctului	Inaltime semnal
-----------------------------	-----------------



Intocmit: Teh. V. Dumitru

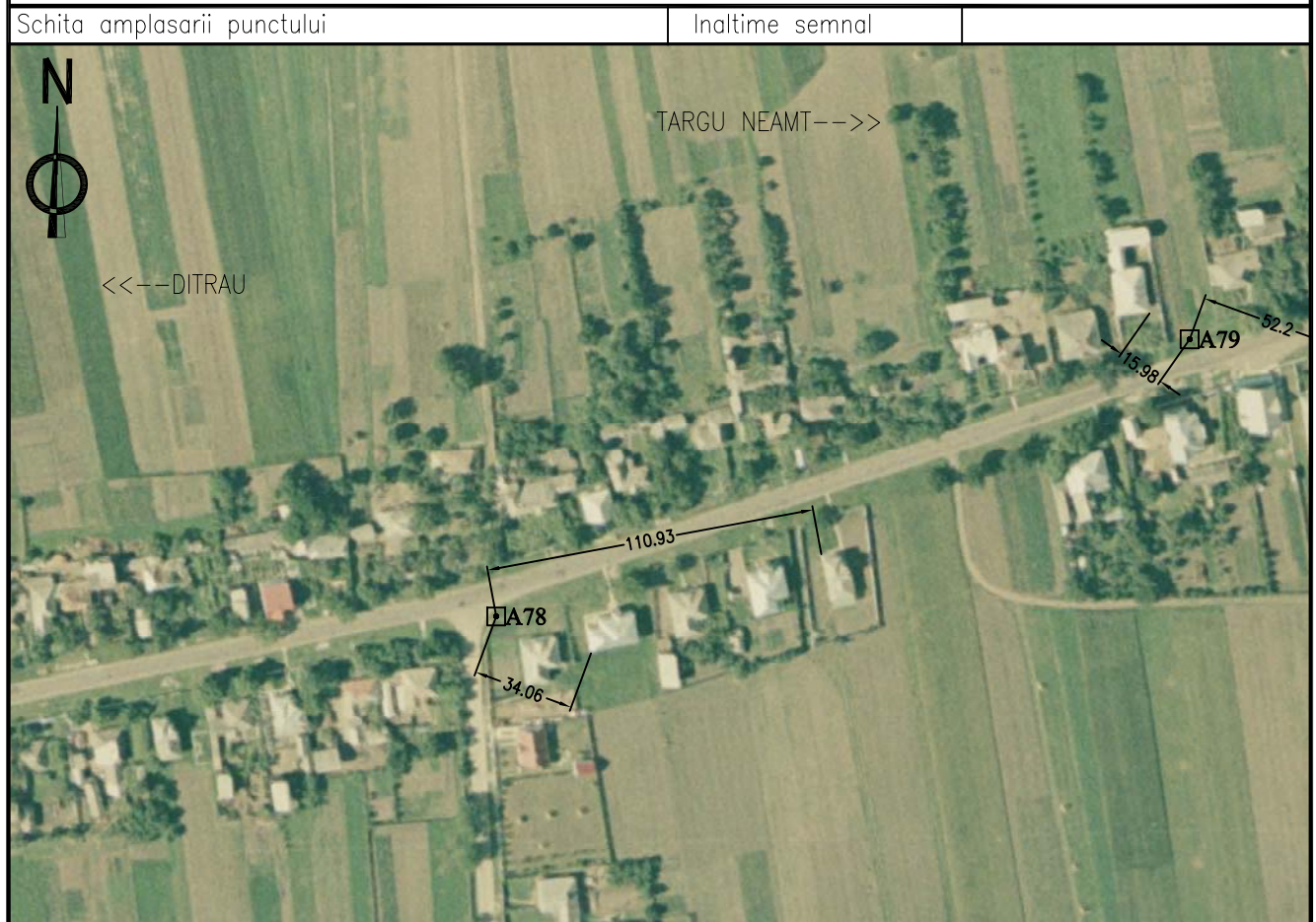
[Signature]

Verificat: Ing. Vlad Ruxandra

[Signature]

Data: Septembrie 2010

Descrierea topografica a punctului geodezic		O.C.P.I.	NEAMT	
		Localitatea:	ORAS TARGU NEAMT	
		Tip punct:		
		Cod (numar) punct:	A78	
Ordin		Numar vechi		Denumire
Vechi/Nou	Nou		Semnalizare	
Materializare	Borna beton		Marca subterana	
Stare	Buna		Inscriptii marca	
Coordonate			STEREO 70	
X	631175.613	Y	610992.463	H
L-35-40-C-a; L-35-40-A-b,c,d; L-35-40-B-a; L-35-28-D-b,c,d; L-35-39-A-c,d; L35-29-B-c; L-35-30-A-c				
Puncte vizate				
Numar punct	Denumire punct		Orientare	
Executant	S.C. IPTANA S.A.	Lucrare	AUTOSTRADA DITRAU – TARGU NEAMT KM 0+000 – KM 120+350	An
				2010
Data inspectarii punctului				
Proprietarul locului				
Adresa proprietarului				
Acces la punct				
KM 106+505.061				



Intocmit: Teh. V. Dumitru

VD

Verificat: Ing. Vlad Ruxandra

VR

Data: Septembrie 2010

Descrierea topografica a punctului geodezic		O.C.P.I.	NEAMT	
		Localitatea:	ORAS TARGU NEAMT	
		Tip punct:		
		Cod (numar) punct:	A79	
Ordin		Numar vechi		Denumire
Vechi/Nou	Nou		Semnalizare	
Materializare	Borna beton		Marca subterana	
Stare	Buna		Inscriptii marca	
Coordonate			STEREO 70	
X	631268.528	Y	611224.869	H
L-35-40-C-a; L-35-40-A-b,c,d; L-35-40-B-a; L-35-28-D-b,c,d; L-35-39-A-c,d; L35-29-B-c; L-35-30-A-c				
Puncte vizate				
Numar punct	Denumire punct		Orientare	
Executant	S.C. IPTANA S.A.	Lucrare	AUTOSTRADA DITRAU – TARGU NEAMT KM 0+000 – KM 120+350	An
				2010
Data inspectarii punctului				
Proprietarul locului				
Adresa proprietarului				
Acces la punct				
KM 106+874.578				

Schita amplasarii punctului	Inaltime semnal
-----------------------------	-----------------



Intocmit: Teh. V. Dumitru

VD

Verificat: Ing. Vlad Ruxandra

VR

Data: Septembrie 2010

Descrierea topografica a punctului geodezic		O.C.P.I.	NEAMT	
		Localitatea:	ORAS TARGU NEAMT	
		Tip punct:		
		Cod (numar) punct:	A80	
Ordin		Numar vechi		Denumire
Vechi/Nou	Nou		Semnalizare	
Materializare	Borna beton		Marca subterana	
Stare	Buna		Inscriptii marca	
Coordonate			STEREO 70	
X	631897.128	Y	613182.532	H
L-35-40-C-a; L-35-40-A-b,c,d; L-35-40-B-a; L-35-28-D-b,c,d; L-35-39-A-c,d; L35-29-B-c; L-35-30-A-c				
Puncte vizate				
Numar punct	Denumire punct		Orientare	
Executant	S.C. IPTANA S.A.	Lucrare	AUTOSTRADA DITRAU – TARGU NEAMT KM 0+000 – KM 120+350	An
				2010
Data inspectarii punctului				
Proprietarul locului				
Adresa proprietarului				
Acces la punct				
KM 108+969.821				



Intocmit: Teh. V. Dumitru

VD

Verificat: Ing. Vlad Ruxandra

VR

Data: Septembrie 2010

Descrierea topografica a punctului geodezic		O.C.P.I.		NEAMT	
		Localitatea:		ORAS TARGU NEAMT	
		Tip punct:			
		Cod (numar) punct:		A81	
Ordin		Numar vechi		Denumire	
Vechi/Nou	Nou		Semnalizare		
Materializare	Borna beton		Marca subterana		
Stare	Buna		Inscriptii marca		
Coordonate				STEREO 70	
X	631996.451	Y	613427.204	H	304.977
L-35-40-C-a; L-35-40-A-b,c,d; L-35-40-B-a; L-35-28-D-b,c,d; L-35-39-A-c,d; L35-29-B-c; L-35-30-A-c					
Puncte vizate					
Numar punct		Denumire punct		Orientare	
Executant		S.C. IPTANA S.A.		Lucrare	
				AUTOSTRADA DITRAU – TARGU NEAMT KM 0+000 – KM 120+350	
				An	2010
Data inspectarii punctului					
Proprietarul locului					
Adresa proprietarului					
Acces la punct					
KM 109+194.011					
Schita amplasarii punctului				Inaltime semnal	

Intocmit: Teh. V. Dumitru

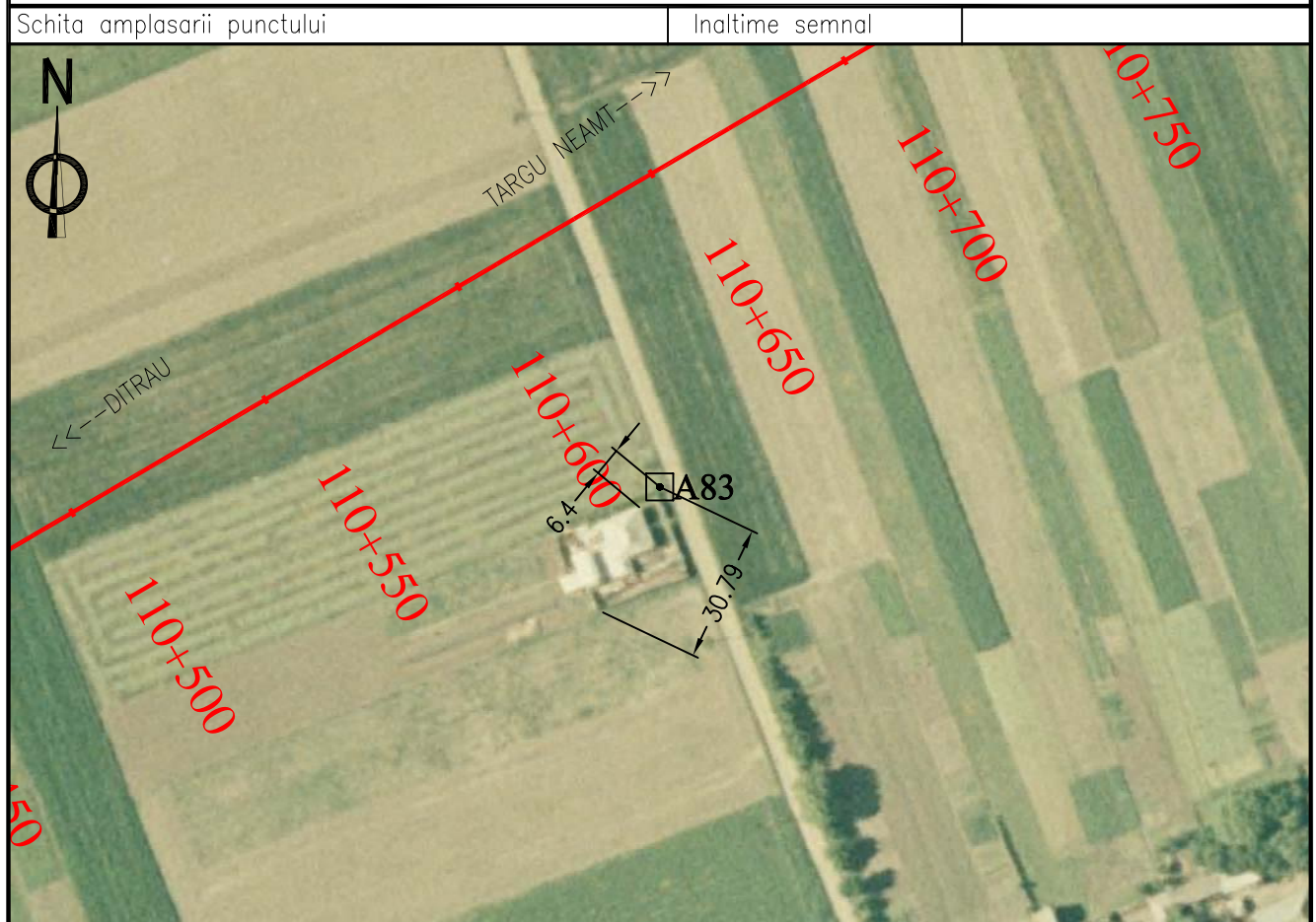
V. Dumitru

Verificat: Ing. Vlad Ruxandra

V. Ruxandra

Data: Septembrie 2010

Descrierea topografica a punctului geodezic		O.C.P.I.	NEAMT	
		Localitatea:	ORAS TARGU NEAMT	
		Tip punct:		
		Cod (numar) punct:	A83	
Ordin		Numar vechi		Denumire
Vechi/Nou	Nou		Semnalizare	
Materializare	Borna beton		Marca subterana	
Stare	Buna		Inscriptii marca	
Coordonate			STEREO 70	
X	633171.393	Y	614506.464	H
L-35-40-C-a; L-35-40-A-b,c,d; L-35-40-B-a; L-35-28-D-b,c,d; L-35-39-A-c,d; L35-29-B-c; L-35-30-A-c				
Puncte vizate				
Numar punct	Denumire punct		Orientare	
Executant	S.C. IPTANA S.A.	Lucrare	AUTOSTRADA DITRAU – TARGU NEAMT KM 0+000 – KM 120+350	An
				2010
Data inspectarii punctului				
Proprietarul locului				
Adresa proprietarului				
Acces la punct				
KM 110+616.056				



Intocmit: Teh. V. Dumitru

[Signature]

Verificat: Ing. Vlad Ruxandra

[Signature]

Data: Septembrie 2010

Descrierea topografica a punctului geodezic		O.C.P.I.	NEAMT		
		Localitatea:	ORAS TARGU NEAMT		
		Tip punct:			
		Cod (numar) punct:	A82		
Ordin		Numar vechi		Denumire	
Vechi/Nou	Nou		Semnalizare		
Materializare	Borna beton		Marca subterana		
Stare	Buna		Inscriptii marca		
Coordonate			STEREO 70		
X	633364.497	Y	614433.937	H	304.094
L-35-40-C-a; L-35-40-A-b,c,d; L-35-40-B-a; L-35-28-D-b,c,d; L-35-39-A-c,d; L35-29-B-c; L-35-30-A-c					
Puncte vizate					
Numar punct	Denumire punct		Orientare		
Executant	S.C. IPTANA S.A.	Lucrare	AUTOSTRADA DITRAU – TARGU NEAMT KM 0+000 – KM 120+350	An	2010
Data inspectarii punctului					
Proprietarul locului					
Adresa proprietarului					
Acces la punct					
KM 110+650.986					



Intocmit: Teh. V. Dumitru

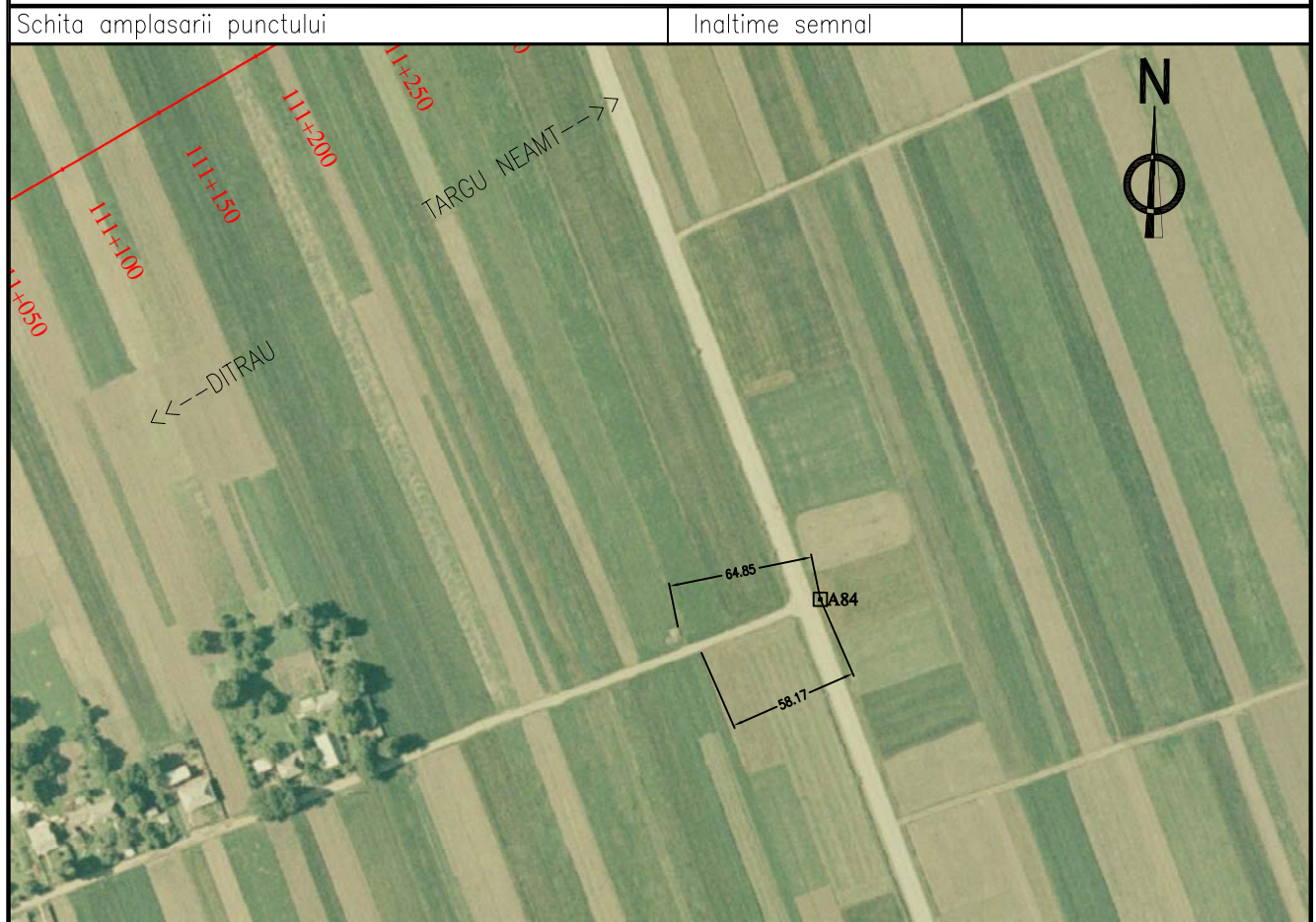
V. Dumitru

Verificat: Ing. Vlad Ruxandra

V. Ruxandra

Data: Septembrie 2010

Descrierea topografica a punctului geodezic		O.C.P.I.	NEAMT	
		Localitatea:	ORAS TARGU NEAMT	
		Tip punct:		
		Cod (numar) punct:	A84	
Ordin		Numar vechi		Denumire
Vechi/Nou	Nou		Semnalizare	
Materializare	Borna beton		Marca subterana	
Stare	Buna		Inscriptii marca	
Coordonate			STEREO 70	
X	633276.466	Y	615231.668	H
L-35-40-C-a; L-35-40-A-b,c,d; L-35-40-B-a; L-35-28-D-b,c,d; L-35-39-A-c,d; L35-29-B-c; L-35-30-A-c				
Puncte vizate				
Numar punct	Denumire punct		Orientare	
Executant	S.C. IPTANA S.A.	Lucrare	AUTOSTRADA DITRAU – TARGU NEAMT KM 0+000 – KM 120+350	An
				2010
Data inspectarii punctului				
Proprietarul locului				
Adresa proprietarului				
Acces la punct				
KM 111+295.122				



Intocmit: Teh. V. Dumitru

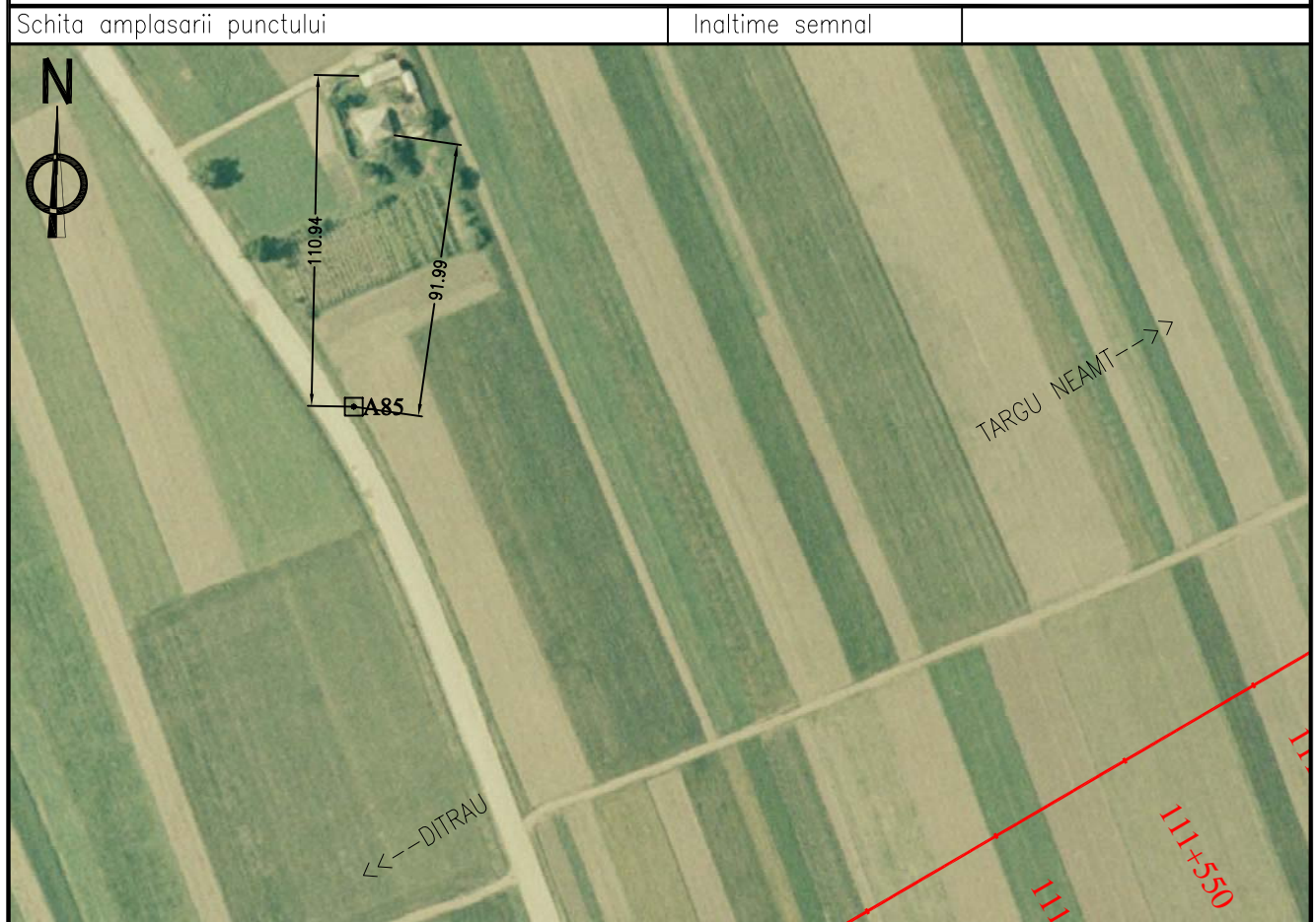
V. Dumitru

Verificat: Ing. Vlad Ruxandra

V. Ruxandra

Data: Septembrie 2010

Descrierea topografica a punctului geodezic		O.C.P.I.	NEAMT	
		Localitatea:	ORAS TARGU NEAMT	
		Tip punct:		
		Cod (numar) punct:	A85	
Ordin		Numar vechi		Denumire
Vechi/Nou	Nou		Semnalizare	
Materializare	Borna beton		Marca subterana	
Stare	Buna		Inscriptii marca	
Coordonate			STEREO 70	
X	633814.556	Y	615023.007	H
L-35-40-C-a; L-35-40-A-b,c,d; L-35-40-B-a; L-35-28-D-b,c,d; L-35-39-A-c,d; L35-29-B-c; L-35-30-A-c				
Puncte vizate				
Numar punct	Denumire punct		Orientare	
Executant	S.C. IPTANA S.A.	Lucrare	AUTOSTRADA DITRAU – TARGU NEAMT KM 0+000 – KM 120+350	An
				2010
Data inspectarii punctului				
Proprietarul locului				
Adresa proprietarului				
Acces la punct				
KM 111+386.653				



Intocmit: Teh. V. Dumitru

VD

Verificat: Ing. Vlad Ruxandra

VR

Data: Septembrie 2010

Descrierea topografica a punctului geodezic		O.C.P.I.		NEAMT	
		Localitatea:		ORAS TARGU NEAMT	
		Tip punct:			
		Cod (numar) punct:		A86	
Ordin		Numar vechi		Denumire	
Vechi/Nou	Nou		Semnalizare		
Materializare	Borna beton		Marca subterana		
Stare	Buna		Inscriptii marca		
Coordonate				STEREO 70	
X	633694.427	Y	616834.327	H	289.65
L-35-40-C-a; L-35-40-A-b,c,d; L-35-40-B-a; L-35-28-D-b,c,d; L-35-39-A-c,d; L35-29-B-c; L-35-30-A-c					
Puncte vizate					
Numar punct		Denumire punct		Orientare	
Executant	S.C. IPTANA S.A.	Lucrare	AUTOSTRADA DITRAU – TARGU NEAMT KM 0+000 – KM 120+350		An 2010
Data inspectarii punctului					
Proprietarul locului					
Adresa proprietarului					
Acces la punct					
KM 113+062.722					
Schita amplasarii punctului			Inaltime semnal		

Intocmit: Teh. V. Dumitru

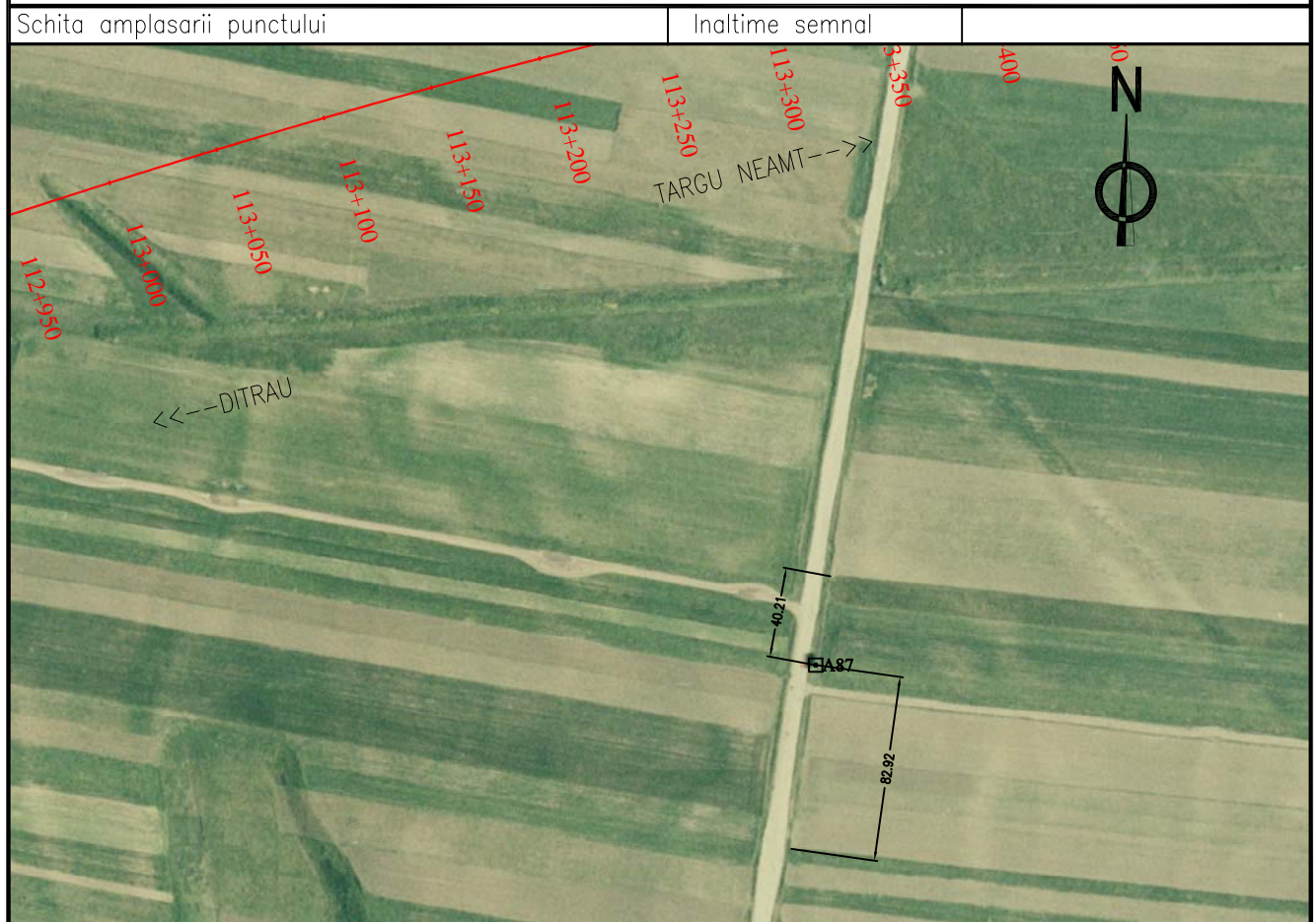
V. Dumitru

Verificat: Ing. Vlad Ruxandra

V. Ruxandra

Data: Septembrie 2010

Descrierea topografica a punctului geodezic		O.C.P.I.	NEAMT	
		Localitatea:	ORAS TARGU NEAMT	
		Tip punct:		
		Cod (numar) punct:	A87	
Ordin		Numar vechi		Denumire
Vechi/Nou	Nou		Semnalizare	
Materializare	Borna beton		Marca subterana	
Stare	Buna		Inscriptii marca	
Coordonate			STEREO 70	
X	634123.23	Y	616892.163	H
L-35-40-C-a; L-35-40-A-b,c,d; L-35-40-B-a; L-35-28-D-b,c,d; L-35-39-A-c,d; L35-29-B-c; L-35-30-A-c				
Puncte vizate				
Numar punct	Denumire punct		Orientare	
Executant	S.C. IPTANA S.A.	Lucrare	AUTOSTRADA DITRAU – TARGU NEAMT KM 0+000 – KM 120+350	An
				2010
Data inspectarii punctului				
Proprietarul locului				
Adresa proprietarului				
Acces la punct				
KM 113+254.607				



Intocmit: Teh. V. Dumitru

V. Dumitru

Verificat: Ing. Vlad Ruxandra

V. Ruxandra

Data: Septembrie 2010

Descrierea topografica a punctului geodezic		O.C.P.I.		NEAMT	
		Localitatea:		ORAS TARGU NEAMT	
		Tip punct:			
		Cod (numar) punct:		A89	
Ordin		Numar vechi		Denumire	
Vechi/Nou	Nou		Semnalizare		
Materializare	Borna beton		Marca subterana		
Stare	Buna		Inscriptii marca		
Coordonate				STEREO 70	
X	635540.993	Y	619225.771	H	270.275
L-35-40-C-a; L-35-40-A-b,c,d; L-35-40-B-a; L-35-28-D-b,c,d; L-35-39-A-c,d; L35-29-B-c; L-35-30-A-c					
Puncte vizate					
Numar punct		Denumire punct		Orientare	
Executant	S.C. IPTANA S.A.	Lucrare	AUTOSTRADA DITRAU – TARGU NEAMT KM 0+000 – KM 120+350		An 2010
Data inspectarii punctului					
Proprietarul locului					
Adresa proprietarului					
Acces la punct					
KM 115+625.711					
Schita amplasarii punctului			Inaltime semnal		

Intocmit: Teh. V. Dumitru

VD

Verificat: Ing. Vlad Ruxandra

VR

Data: Septembrie 2010

Descrierea topografica a punctului geodezic		O.C.P.I.	NEAMT	
		Localitatea:	ORAS TARGU NEAMT	
		Tip punct:		
		Cod (numar) punct:	A88	
Ordin		Numar vechi		Denumire
Vechi/Nou	Nou		Semnalizare	
Materializare	Borna beton		Marca subterana	
Stare	Buna		Inscriptii marca	
Coordonate			STEREO 70	
X	635320.418	Y	619350.75	H
L-35-40-C-a; L-35-40-A-b,c,d; L-35-40-B-a; L-35-28-D-b,c,d; L-35-39-A-c,d; L35-29-B-c; L-35-30-A-c				
Puncte vizate				
Numar punct	Denumire punct		Orientare	
Executant	S.C. IPTANA S.A.	Lucrare	AUTOSTRADA DITRAU – TARGU NEAMT KM 0+000 – KM 120+350	An
				2010
Data inspectarii punctului				
Proprietarul locului				
Adresa proprietarului				
Acces la punct				
KM 115+759.484				
Schita amplasarii punctului			Inaltime semnal	

Intocmit: Teh. V. Dumitru

V. Dumitru

Verificat: Ing. Vlad Ruxandra

V. Ruxandra

Data: Septembrie 2010

Descrierea topografica a punctului geodezic		O.C.P.I.	NEAMT	
		Localitatea:	ORAS TARGU NEAMT	
		Tip punct:		
		Cod (numar) punct:	A90	
Ordin		Numar vechi		Denumire
Vechi/Nou	Nou		Semnalizare	
Materializare	Borna beton		Marca subterana	
Stare	Buna		Inscriptii marca	
Coordonate			STEREO 70	
X	635037.746	Y	622420.223	H
L-35-40-C-a; L-35-40-A-b,c,d; L-35-40-B-a; L-35-28-D-b,c,d; L-35-39-A-c,d; L35-29-B-c; L-35-30-A-c				
Puncte vizate				
Numar punct	Denumire punct		Orientare	
Executant	S.C. IPTANA S.A.	Lucrare	AUTOSTRADA DITRAU – TARGU NEAMT KM 0+000 – KM 120+350	An
				2010
Data inspectarii punctului				
Proprietarul locului				
Adresa proprietarului				
Acces la punct				
KM 118+837.891				



Intocmit: Teh. V. Dumitru

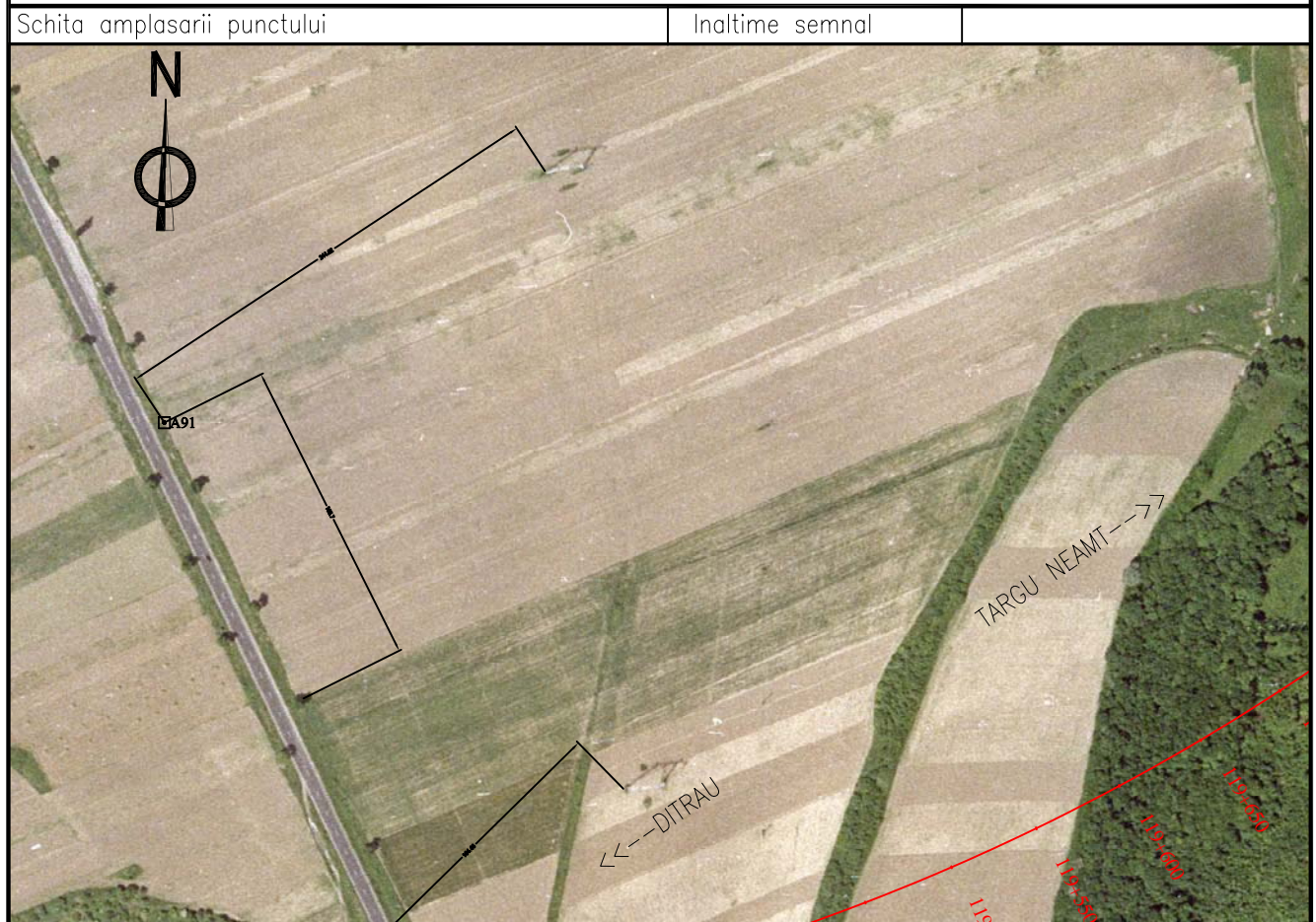
VD

Verificat: Ing. Vlad Ruxandra

VR

Data: Septembrie 2010

Descrierea topografica a punctului geodezic		O.C.P.I.	NEAMT		
		Localitatea:	ORAS TARGU NEAMT		
		Tip punct:			
		Cod (numar) punct:	A91		
Ordin		Numar vechi		Denumire	
Vechi/Nou	Nou		Semnalizare		
Materializare	Borna beton		Marca subterana		
Stare	Buna		Inscriptii marca		
Coordonate			STEREO 70		
X	634674.075	Y	622618.04	H	263.928
L-35-40-C-a; L-35-40-A-b,c,d; L-35-40-B-a; L-35-28-D-b,c,d; L-35-39-A-c,d; L35-29-B-c; L-35-30-A-c					
Puncte vizate					
Numar punct	Denumire punct		Orientare		
Executant	S.C. IPTANA S.A.	Lucrare	AUTOSTRADA DITRAU – TARGU NEAMT KM 0+000 – KM 120+350	An	2010
Data inspectarii punctului					
Proprietarul locului					
Adresa proprietarului					
Acces la punct					
KM 119+085.581					



Intocmit: Teh. V. Dumitru

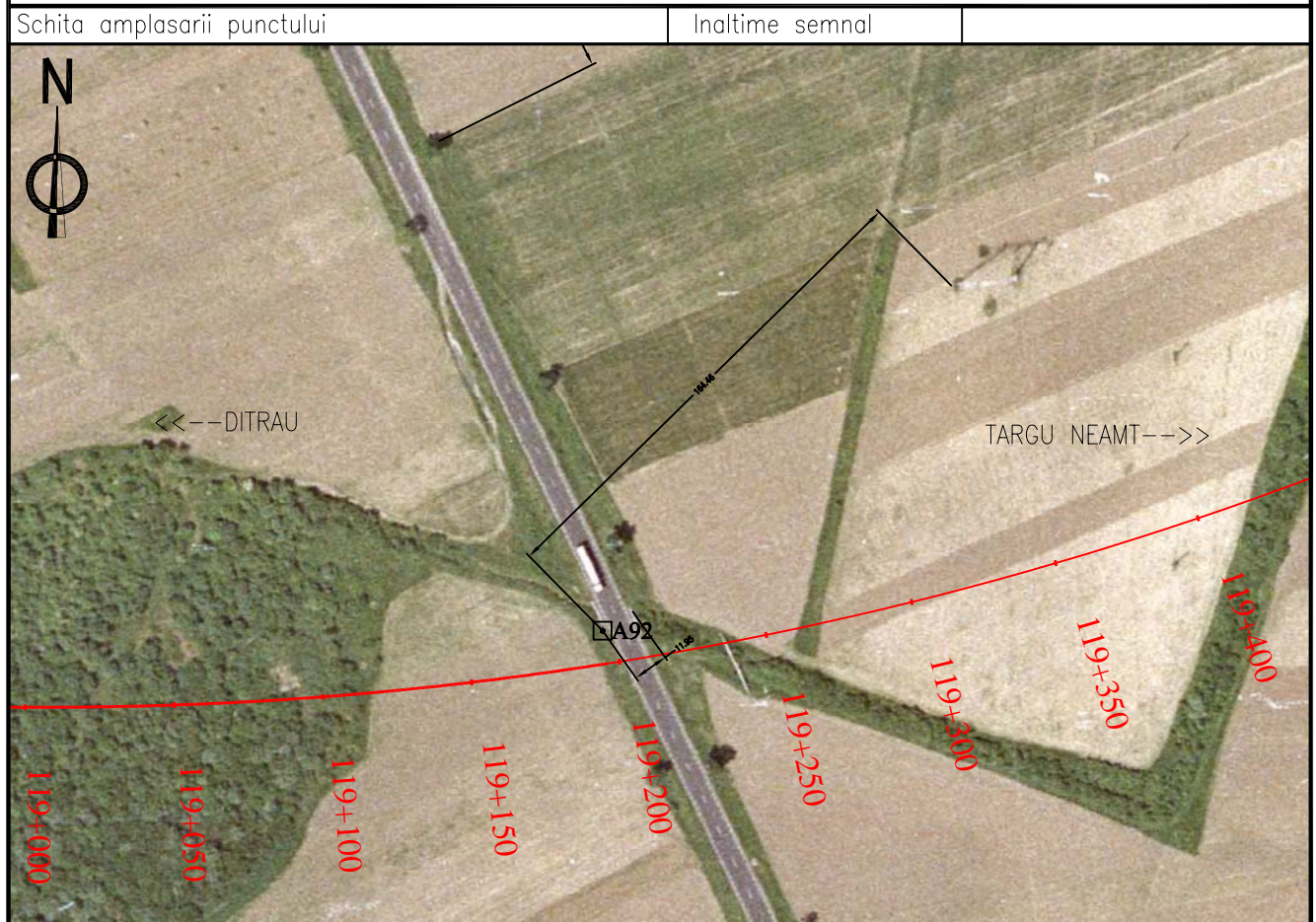
VD

Verificat: Ing. Vlad Ruxandra

VR

Data: Septembrie 2010

Descrierea topografica a punctului geodezic		O.C.P.I.	NEAMT	
		Localitatea:	ORAS TARGU NEAMT	
		Tip punct:		
		Cod (numar) punct:	A92	
Ordin		Numar vechi		Denumire
Vechi/Nou	Nou		Semnalizare	
Materializare	Borna beton		Marca subterana	
Stare	Buna		Inscriptii marca	
Coordonate			STEREO 70	
X	634361.957	Y	622747.32	H
L-35-40-C-a; L-35-40-A-b,c,d; L-35-40-B-a; L-35-28-D-b,c,d; L-35-39-A-c,d; L35-29-B-c; L-35-30-A-c				
Puncte vizate				
Numar punct	Denumire punct		Orientare	
Executant	S.C. IPTANA S.A.	Lucrare	AUTOSTRADA DITRAU – TARGU NEAMT KM 0+000 – KM 120+350	An
				2010
Data inspectarii punctului				
Proprietarul locului				
Adresa proprietarului				
Acces la punct				
KM 119+195.811				



Intocmit: Teh. V. Dumitru

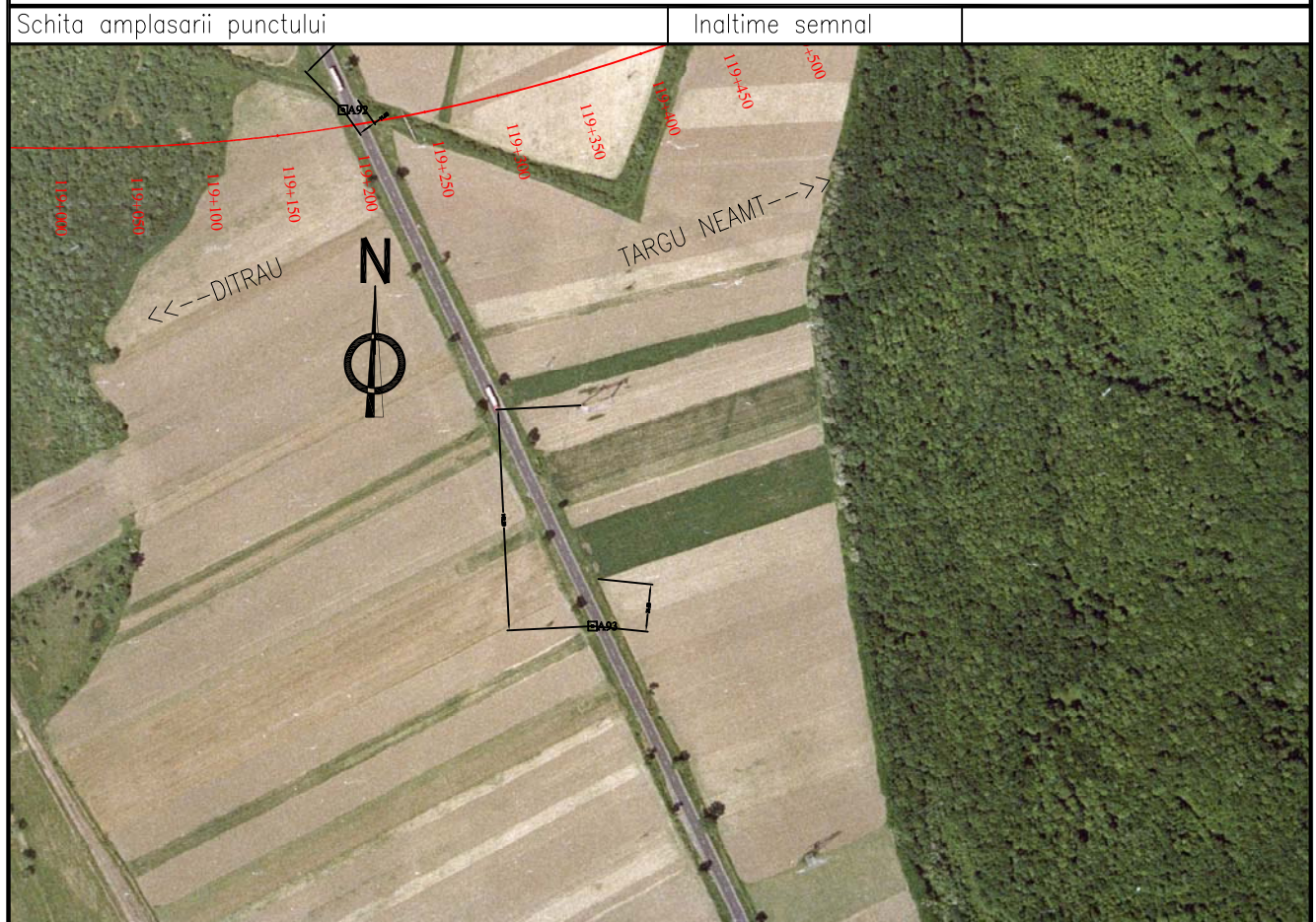
[Signature]

Verificat: Ing. Vlad Ruxandra

[Signature]

Data: Septembrie 2010

Descrierea topografica a punctului geodezic		O.C.P.I.	NEAMT	
		Localitatea:	ORAS PIATRA NEAMT	
		Tip punct:		
		Cod (numar) punct:	A93	
Ordin		Numar vechi		Denumire
Vechi/Nou	Nou		Semnalizare	
Materializare	Borna beton		Marca subterana	
Stare	Buna		Inscriptii marca	
Coordonate				STEREO 70
X	634015.804	Y	622914.608	H
L-35-40-C-a; L-35-40-A-b,c,d; L-35-40-B-a; L-35-28-D-b,c,d; L-35-39-A-c,d; L35-29-B-c; L-35-30-A-c				
Puncte vizate				
Numar punct	Denumire punct		Orientare	
Executant	S.C. IPTANA S.A.	Lucrare	AUTOSTRADA DITRAU – TARGU NEAMT KM 0+000 – KM 120+350	An
				2010
Data inspectarii punctului				
Proprietarul locului				
Adresa proprietarului				
Acces la punct				
KM 119+280.497				



Intocmit: Teh. V. Dumitru

V. Dumitru

Verificat: Ing. Vlad Ruxandra

V. Ruxandra

Data: Septembrie 2010