

Spatiu de servicii tip S1

Se aplica la Km 40+300 dr

PROIECT CO-FINANATAT DE UNIUNEA EUROPEANA PRIN PROGRAMUL OPERATIONAL INFRASTRUCTURA MARE



UNIUNEA EUROPEANA

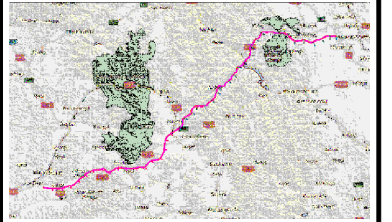


GUVERNUL ROMANIEI



Instrumente Structurale 2014-2020 POIM

AMPLASAMENT



BENEFICIAR

MINISTERUL TRANSPORTURILOR SI INFRASTRUCTURII
COMPANIA NAȚIONALĂ DE ADMINISTRARE A INFRASTRUCTURII RUTIERE



PROIECTANT GENERAL



SUBPROIECTANT

INVESTITIA

COMPLETAREA STUDIULUI DE FEZABILITATE PENTRU AUTOSTRADA TÂRGU MUREȘ-TÂRGU NEAMȚ

FAZA DE PROIECTARE

Studiu de Fezabilitate

Coordonator de proiect
ing. CHIOTAN Vlad

Proiectat
arh. ENESCU Radu

Verificat
arh. BÎSCA Alfredo

Proiect nr:
92/36788 / 28.05.2019

Scara: 1:1250

Data: Ianuarie 2023

Spatiu de servicii tip S1
km 40+300 dr
Plansa tip

Cod:MN-T1-S2-DO-PS-06

Rev. 4

NOTA:

Forma, suprafata si amplasamentul definitiv al parcarii precum si distributia obiectelor in interior se vor stabili in functie de conditiile de teren la faza PT.

Nr. locuri parcare in varianta prezentata:

6 locuri autocare+7 locuri vehicule grele

48 locuri autoturisme (4 pentru pers. cu dizabilitati+4 electrice)

Suprafata parcarii ~ 15272.66mp

NOTE:

Parking shape, area, and final emplacement as well as inner area facilities distribution will established according to land condition at project TP stage.

The number of parking places in this version:

6 places for buses and 7 places heavy trucks

48 places for cars (4 for disabled persons, 4 for electric cars)

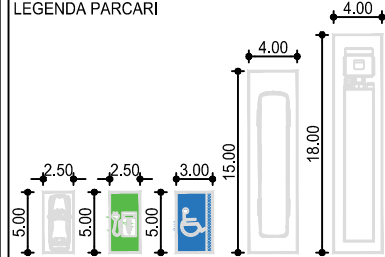
Parking area ~15272.66sqm

LEGENDA SPATIU DE SERVICII TIP S1 / SERVICE AREA TYPE S1 LEGEND:

- | | |
|---|--|
| 1. GRUP SANITAR PUBLIC / PUBLIC RESTROOM | 11. PLATFORMA CONTAINERE ECOLOGICE / WASTE CONTAINER PLATFORM |
| 2. PUT FORAT / FRESH WATER WELL | 12. PARCARE AUTOTURISME - 21 LOCURI / CAR PARKING - 21 PLACES |
| 3. REZERVOR ETANS VIDANJABIL / DRAINABLE SEWAGE TANK | 13. PARCARE AUTOTURISME ELECTRICE - 6 LOCURI / ELECTRIC CAR PARKING - 6 PLC. |
| 4. STATIE POMPARE APE PLUVIALE SI REZERVOR TAMPON / RAIN WATER PUMPING STATION AND STORAGE TANK | 14. PARCARE AUTOCARE - 6 LOCURI / BUS PARKING - 6 PLACES |
| 5. IMPREJMUIRE EXTERIOARA / EXTERIOR FENCE | 15. PARCARE AUTOVEHICULE GRELE - 4 LOCURI / HEAVY VEHICLES PARKING - 4 PLC. |
| 6. MESE ACOPERITE / COVERED TABLES | 16. PARCARE PENTRU PERSOANE CU DISABILITATI - 4 LOCURI / PARKING FOR DISABLED PERSONS - 4 PLACES |
| 7. SPATII PROTECTIE / PROTECTION VEGETATION | 17. SPATIU REZERVAT BENZINARIE / SPACE RESERVED FOR GAS STATION |
| 8. POST TRAFU / TRANSFORMER STATION | 18. SPATIU REZERVAT COMERT + ALIMENTATIE PUBLICA / SPACE RESERVED FOR COMERCE + FOOD SERVICE |
| 9. IMPREJMUIRE PUT FORAT / FENCE AROUND FRESH WATER WELL | |
| 10. REZERVOR APA CU GRUP POMPARE / WATER TANK AND PUMPING GROUP | |

SPATII CE VOR FI CONCESIONATE PENTRU DOTARI SUPLIMENTARE / SPACES TO BE CONCESIONED FOR SUPLIMENTARY HIGHWAY SERVICES

LEGENDA PARCARI



Nr. locuri parcare autoturisme:	19
Nr. locuri parcare autoturisme electrice:	6
Nr. locuri parcare autoturisme pers. cu disab.:	4
Nr. locuri parcare autocare:	4
Nr. locuri parcare camioane:	4

