

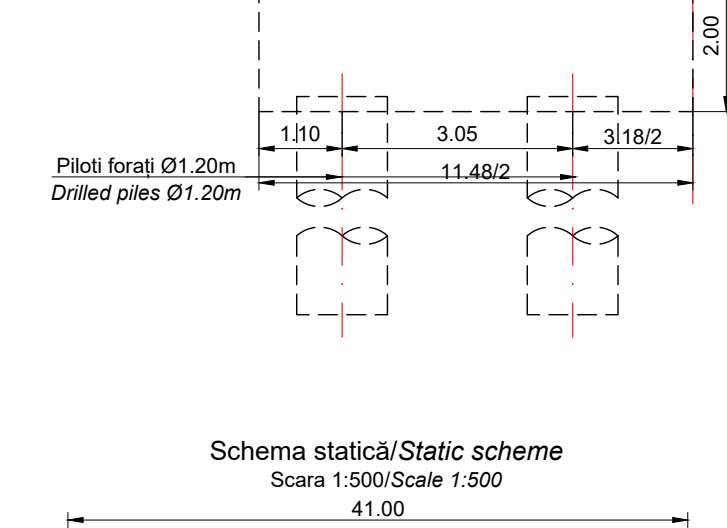
Materiale

Beton						
Element	Clasa de rezistență	Clasa de expunere	Raport A/C	Clasa de cloruri	Dozaj minim ciment [kg]	D _{max} [mm]
Beton egalizare	C12/15	X0	-	1.00	-	32
Piloți forajați	C25/30	XC2	0.55	0.20	375	22.4
Radiere	C25/30	XC2; XF2	0.55	0.20	300	32
Elevații	C30/37	XC4; XF4; XD1	0.45	0.20	340	32
Placi racordare	C25/30	XC2; XF2	0.55	0.20	300	32
Grinzi de rezemare	C25/30	XC2; XF2	0.55	0.20	300	32
Placa de suprabetonare	C35/45	XC4; XF4; XD3	0.45	0.20	340	22.4
Grinzi prefabricate	C40/50	XC4; XF4; XD3	0.45	0.10	340	16
Pereu	C30/37	XC4; XF4; XD1	0.45	0.20	340	22.4
Fundații pereu	C25/30	XC2	0.60	0.20	280	32
Oțel						
Armatura nepretensionată				B500 C		
Armatura pretensionată				Y 1860		
Confecții metalice				S235 JR		

- NORMATIVE DE REFERINȚĂ:**
- Eurocod 0 și anexele naționale - Bazele proiectării structurale
 - Eurocod 1 și anexele naționale - Acțiuni la structuri
 - Eurocod 2 și anexele naționale - Proiectarea structurilor din beton
 - Eurocod 3 și anexele naționale - Proiectarea structurilor din oțel
 - Eurocod 4 și anexele naționale - Proiectarea structurilor compozite oțel-beton
 - Eurocod 7 și anexele naționale - Proiectarea geotehnica
 - NP 123:2010 - Normativ privind proiectarea geotehnica a fundațiilor pe piloți
 - Eurocod 8 și anexele naționale - Proiectarea structurilor pentru rezistența la cutremur
 - P100-1:2013 - Cod de proiectare seismică
 - SR EN 206+A1 - Beton - Partea 1: Specificație, performanță, producție și conformitate
 - EN 10025 - Produse laminare la cald din oțeluri pentru construcții
 - EN 10080 - Oțeluri pentru armarea betonului. Oțeluri sudabile pentru beton armat
 - EN 10138 - Oțel pretensionat
 - ST 009:2011 - Specificație tehnică privind produse din oțel utilizate ca armături: cerințe și criteriile de performanță
 - EN 1536 - Execuția lucrărilor geotehnice speciale - Piloți forajați
 - EN 1337 - Aparatură de reazem pentru structuri

NOTA

- Categoria de importanță "C"
- Clasa de încărcare: grupa 1.a cf. SR EN 1991-2:2004
- Zonare seismică: a_s=0.10g, T_C=0.70s cf. P100-1:2013
- Exigența de verificare: A₄, B₂, D



PROIECTANT / DESIGNER:
S.C. CONSITRANS S.R.L.

UNIUNEA EUROPEANĂ
EUROPEAN UNION

ROMANIA
ROMANIA

Instrumente Structurale 2014-2020
Structural Instruments 2014-2020

PROIECT CO-FINANȚAT DIN FONDUL DE COEZIUNE, PRIN PROGRAMUL OPERAȚIONAL INFRASTRUCTURĂ MARE / PROJECT CO-FINANANCED FROM THE COHESION FUND, THROUGH THE LARGE INFRASTRUCTURE OPERATIONAL PROGRAM

BENEFICIAR / BENEFICIARY:
MUNIICIPIUL ARAD, MUNICIPIUL ORADEA, CONSILIUL JUDEȚEAN ARAD, CONSILIUL JUDEȚEAN BIHOR CNAIR

INVESTIȚIA / INVESTMENT:
ACTUALIZARE/COMPLETARE/REVIZUIRE (S.F. + P.A.C. + P.O.E + P.T.E.) "DRUM EXPRES ARAD ORADEA"
ACTUALIZATION/COMPLETION (S.F. + P.A.C. + P.O.E + P.T.E.) "EXPRESS ROAD ARAD ORADEA"

FAZA PROIECTARE / DESIGN STAGE:
PROIECT TEHNIC DE EXECUȚIE / EXECUTION TECHNICAL PROJECT

Contract / Contract:
14724/01.07.2021
Project / Project no.:
001/2021

Data / Date:
11.2023

Scara / Scale:
1:500
1:200
1:100

FUNCȚIA / POSITION:
COORDONATOR DE PROIECT / PROJECT MANAGER
SEF PROIECT SPECIALITATE / TEAM LEADER
PROIECTANT / DESIGNER
VERIFICAT / INTERNAL CHECKER

NUME / NAME:
ing. S. VEACESLAV
ing. D. COVELTIR
ing. V. URDAREANU
ing. D. COVELTIR

SEMNAȚURA / SIGNATURE:
[Signatures]

Titlu planșă / Drawing title:
Dispozitie generala
General arrangement
Pasaj pe DE peste DX la km 43+410
Bridge on DE at km 43+410 over DX
LUCRARI DE POD / BRIDGE WORKS
Cod planșă / Drawing code:
CST-0121-PTE-0-DX- 02-P26-DGP-01-R00

REV/REV.	DATA/DATE	DETALII REVIZIE / REVISION DETAILS:	PROIECTAT / DESIGNER:
R00	11.2023	P.T.E.	Consitrans