

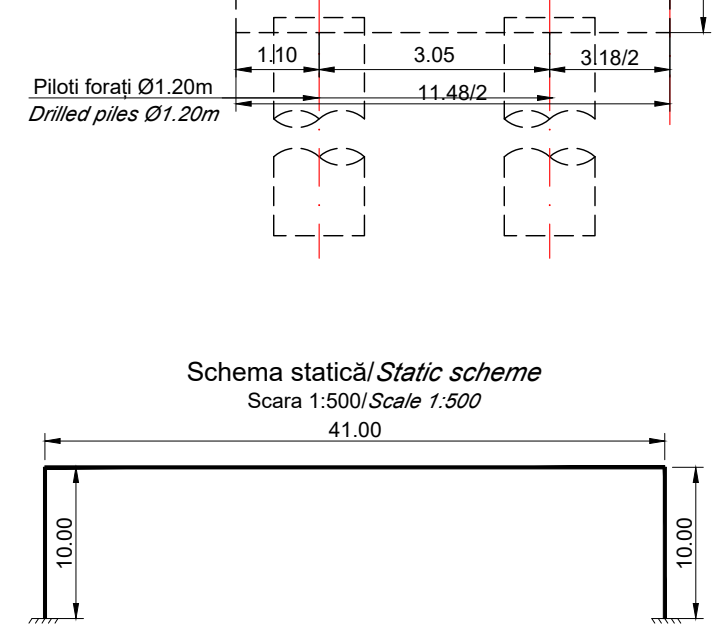
#### Materiale

Beton						
Element	Clasa de rezistență	Clasa de expunere	Raport A/C	Clasa de cloruri	Dozaj minim ciment [kg]	D <sub>max</sub> [mm]
Beton egalizare	C12/15	X0	-	1.00	-	32
Piloți forati	C25/30	XC2	0.55	0.20	375	22.4
Radiere	C25/30	XC2; XF2	0.55	0.20	300	32
Elevatii	C30/37	XC4; XF4; XD1	0.45	0.20	340	32
Placi racordare	C25/30	XC2; XF2	0.55	0.20	300	32
Grinzi de rezemare	C25/30	XC2; XF2	0.55	0.20	300	32
Placa de suprabetonare	C35/45	XC4; XF4; XD3	0.45	0.20	340	22.4
Grinzi prefabricate	C40/50	XC4; XF4; XD3	0.45	0.10	340	16
Pereu	C30/37	XC4; XF4; XD1	0.45	0.20	340	22.4
Fundații pereu	C25/30	XC2	0.60	0.20	280	32
Oțel						
Armatura nepretensionata	B500 C					
Armatura pretensionata	Y 1860					
Confecții metalice	S235 JR					

- #### NORMATIVE DE REFERINTA:
- Eurocod 0 si anexele nationale - Bazele proiectării structurale
  - Eurocod 1 si anexele nationale - Actiuni la structuri
  - Eurocod 2 si anexele nationale - Proiectarea structurilor din beton
  - Eurocod 3 si anexele nationale - Proiectarea structurilor din otel
  - Eurocod 4 si anexele nationale - Proiectarea structurilor compozite otel-beton
  - Eurocod 7 si anexele nationale - Proiectarea geotehnica
  - NP 123:2010 - Normativ privind proiectarea geotehnica a fundatiilor pe piloti
  - Eurocod 8 si anexele nationale - Proiectarea structurilor pentru rezistenta la cutremur
  - P100-1:2013 - Cod de proiectare seismica
  - SR EN 206+A1 - Beton - Partea 1: Specificatie, performanta, productie si conformitate
  - EN 10025 - Produse laminate la cald din oteluri pentru constructii
  - EN 10080 - Oteluri pentru armarea betonului. Oteluri sudabile pentru beton armat
  - EN 10138 - Otel pretensionat
  - ST 009:2011 - Specificatie tehnica privind produse din otel utilizate ca armături: cerințe și criteriile de performanță
  - EN 1536 - Executia lucrarilor geotehnice speciale - Piloți forati
  - EN 1337 - Aparate de reazem pentru structuri

#### NOTA

- Categoria de importanta "C"
- Clasa de incarcare: grupa 1.a cf. SR EN 1991-2:2004
- Zonare seismica: a<sub>s</sub>=0.10g, T<sub>C</sub>=0.70s cf. P100-1:2013
- Exigenta de verificare: A<sub>4</sub>, B<sub>2</sub>, D



PROIECTANT / DESIGNER:  
S.C. CONSITRANS S.R.L.

PROIECT CO-FINANȚAT DIN FONDUL DE COEZIUNE, PRIN PROGRAMUL OPERAȚIONAL INFRASTRUCTURĂ MARE / PROJECT CO-FINANCED FROM THE COHESION FUND, THROUGH THE LARGE INFRASTRUCTURE OPERATIONAL PROGRAM

BENEFICIAR / BENEFICIARY:  
MUNICIPIUL ARAD, MUNICIPIUL ORADEA, CONSILIUL JUDEȚEAN ARAD, CONSILIUL JUDEȚEAN BIHOR CNAIR

FUNCTIA / POSITION:  
COORDONATOR DE PROIECT / PROJECT MANAGER  
SEF PROIECT SPECIALITATE / TEAM LEADER  
PROIECTAT / DESIGNER  
VERIFICAT / INTERNAL CHECKER

NUME / NAME:  
ing. S. VEACESLAV  
ing. D. COVELTIR  
ing. V. URDAREANU  
ing. D. COVELTIR

SEMNATURA / SIGNATURE:  
*[Signatures]*

Contract / Contract: 14724/01.07.2021  
Data / Date: 11.2023  
Scara / Scale: 1:500, 1:200, 1:100

REV / REV.	DATA / DATE	DETALII REVIZIE / REVISION DETAILS	PROIECTAT / DESIGNER
R00	11.2023	P.T.E.	Consitrans

Titlu planșă / Drawing title:  
**Dispozitie generala**  
General arrangement

Pasaj pe DE peste DX la km 43+410  
Bridge on DE at km 43+410 over DX

LUCRARI DE POD / BRIDGE WORKS

Cod planșă / Drawing code:  
CST-0121-PTE-0-DX- 02-P26-DGP-01-R00