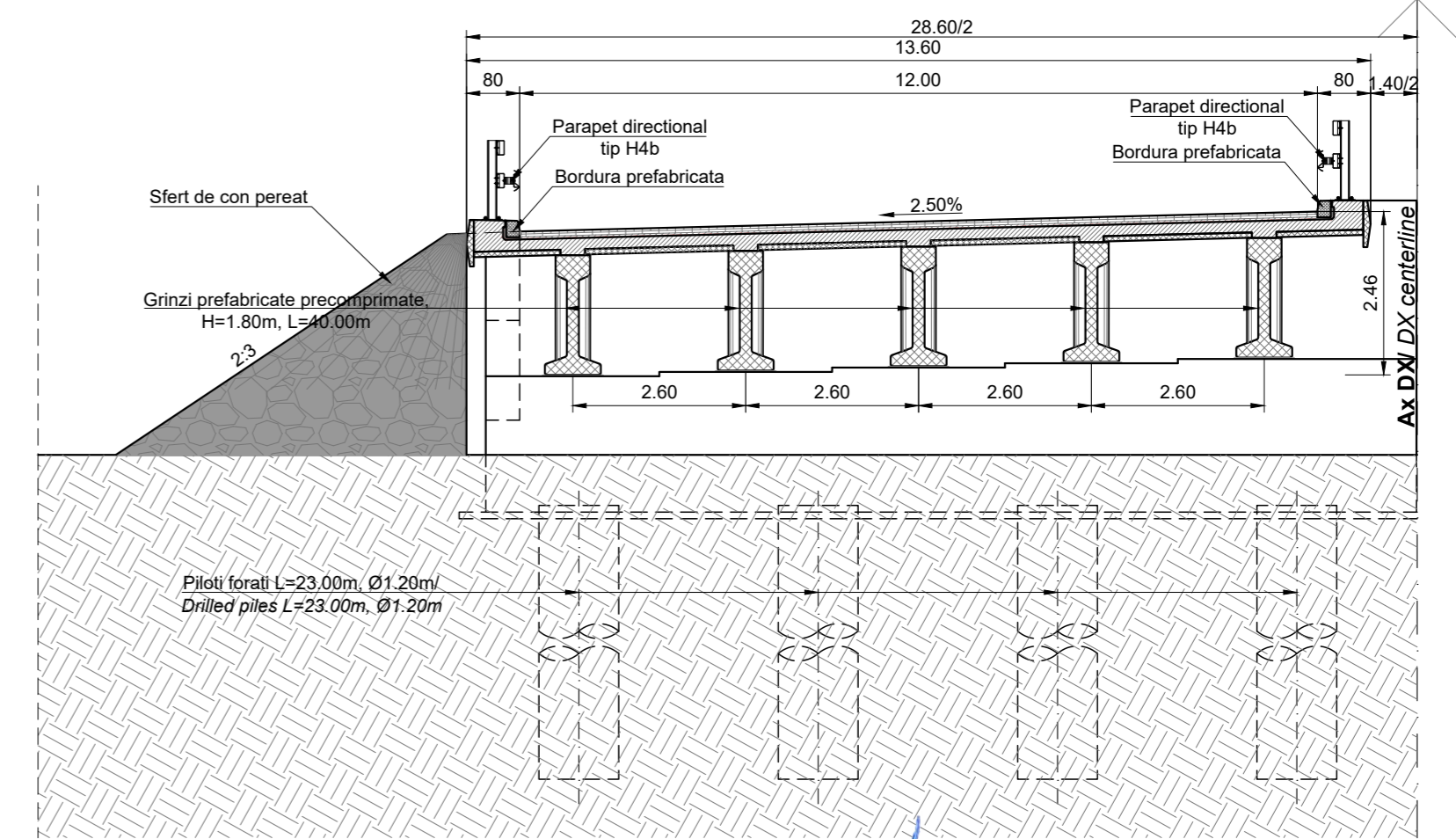
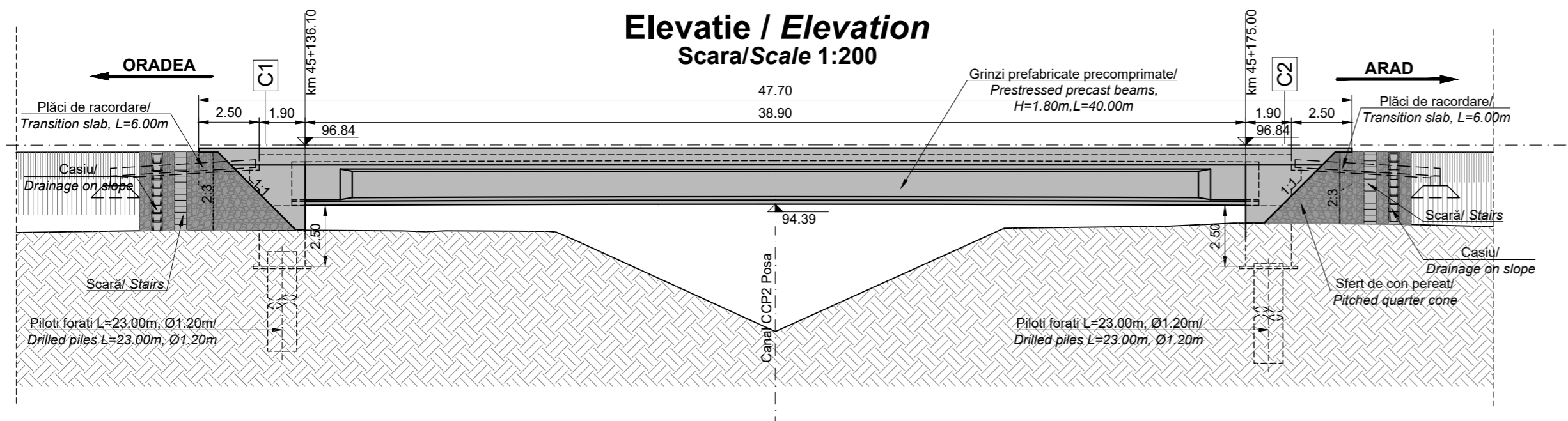


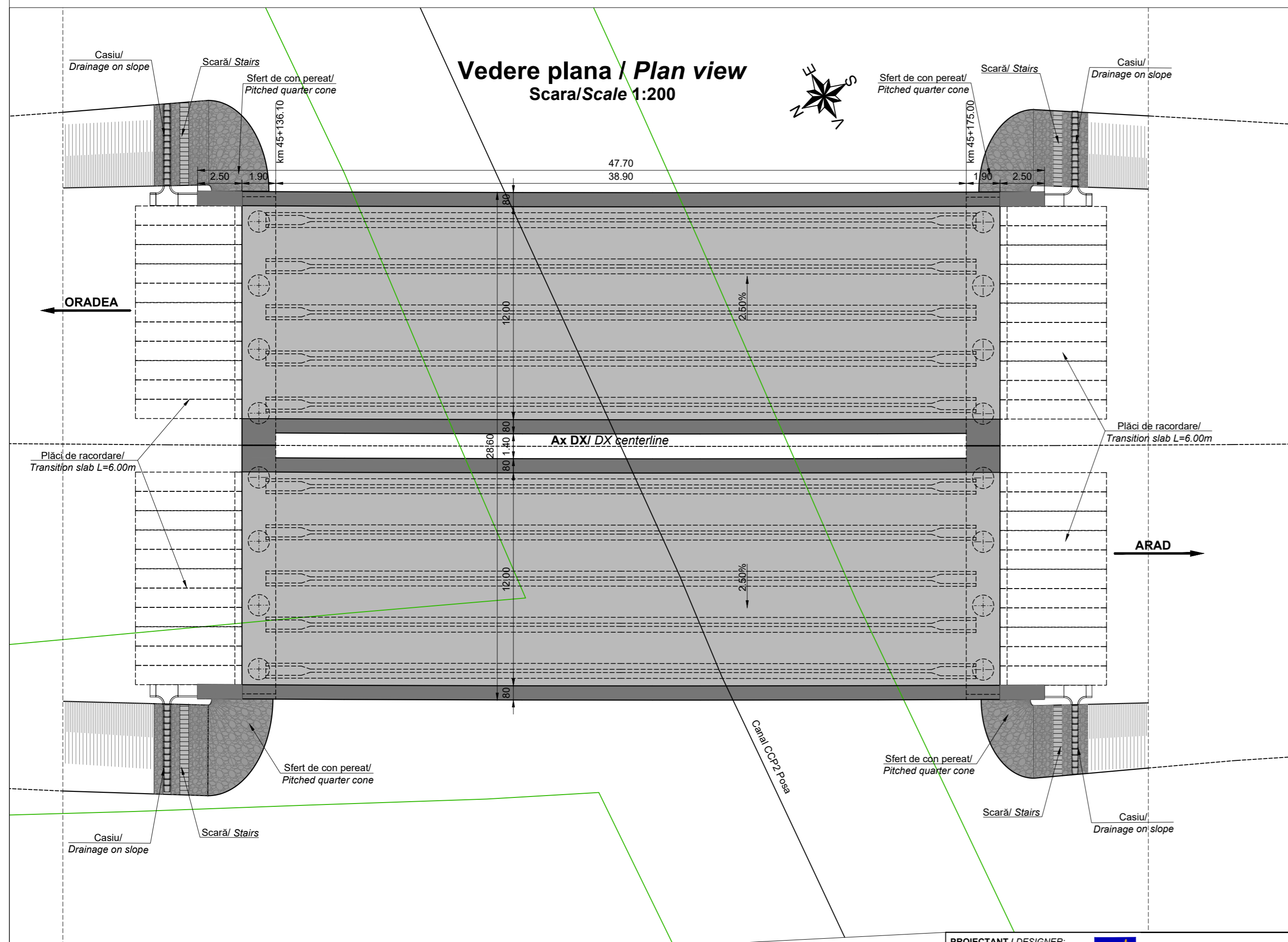
# Secțiune transversală / Cross Section

Scara/Scale 1:100



# Vedere plana / Plan view

Scara/Scale 1:200

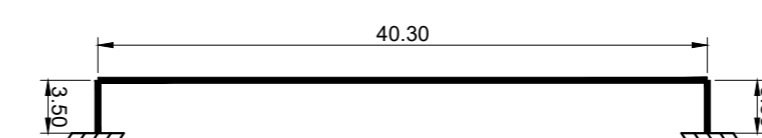


Materiale						
Beton						
Element	Clasa de rezistență	Clasa de expunere	Raport A/C	Clasa de cloruri	Tip ciment (minim)	Doză minimă ciment [kg]
Beton egalizare	C12/15	XD	-	1.00	CEM II 32.5R	32
Piloți forati	C25/30	XC2	0.55	0.20	CEM II 32.5R	375
Radier	C25/30	XC2, XF2	0.55	0.20	CEM II 32.5R	300
Elevatii	C30/37	XC4, XF4, XD1	0.45	0.20	CEM II 42.5R	340
Plăci racordare	C25/30	XC2, XF2	0.55	0.20	CEM II 32.5R	300
Grinzi de rezemare	C25/30	XC2, XF2	0.55	0.20	CEM II 32.5R	300
Placa de suprabetonare	C35/45	XC4, XF4, XD3	0.45	0.20	CEM II 42.5R	340
Grinzi prefabricate	C50/60	XC4, XF4, XD3	0.40	0.10	CEM II 52.5R	340
Pereu	C30/37	XC4, XF4, XD1	0.45	0.20	CEM II 32.5R	340
Fundații pereu	C25/30	XC2	0.60	0.20	CEM II 42.5R	280
Oțel						
Armatura nepretensionată	B500 C					
Armatura pretensionată	Y 1550					
Corfecții metalice	S235 JR					

- NORMATIVE DE REFERINȚĂ:**
- Eurocod 0 și anexele naționale - Bazele proiectării structurale
  - Eurocod 1 și anexele naționale - Acțiuni la structuri
  - Eurocod 2 și anexele naționale - Proiectarea structurilor din beton
  - Eurocod 3 și anexele naționale - Proiectarea structurilor din oțel
  - Eurocod 4 și anexele naționale - Proiectarea structurilor compozite oțel-beton
  - Eurocod 7 și anexele naționale - Proiectarea geotehnică
  - NP 123-2010 - Normativ privind proiectarea geotehnică a fundațiilor pe piloți
  - Eurocod 8 și anexele naționale - Proiectarea structurilor pentru rezistența la cutremur
  - P100-1:2013 - Cod de proiectare seismică
  - SR EN 206+A1 - Beton - Partea 1: Specificație, performanță, producție și conformitate
  - EN 10025 - Produse laminate la cald din oțeluri pentru construcții
  - EN 10080 - Oțeluri pentru armarea betonului. Oțeluri sudabile pentru beton armat
  - EN 10138 - Oțel pretensionat
  - ST 009-2011 - Specificație tehnică privind produse din oțel utilizate ca armături: cerințe și criterii de performanță
  - EN 1536 - Execuția lucrărilor geotehnice speciale - Piloți forati
  - EN 1337 - Aparate de rezem pentru structuri

# Schema statică / Static scheme

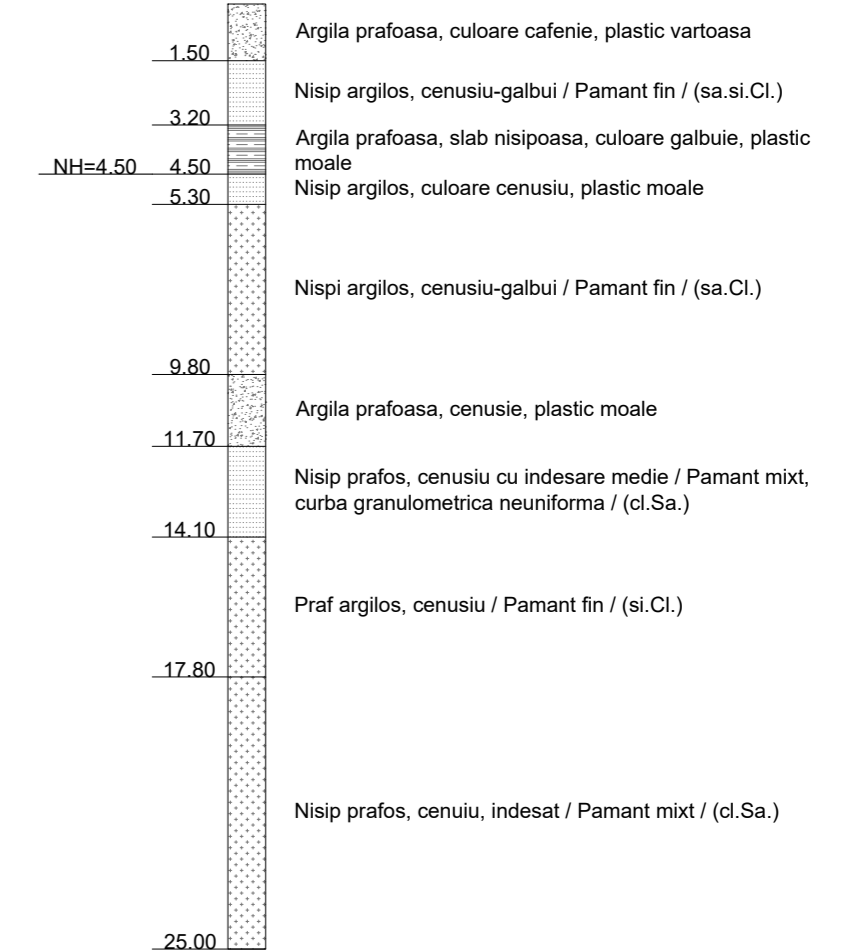
Scara 1:500 / Scale 1:500



- NOTA**
- Categoria de importanță "C"
  - Clasa de încărcare: grupa 1.a cf. SR EN 1991-2:2004
  - Zonare seismică:  $a_s=0.10g$ ,  $T_c=0.70s$  cf. P100-1:2013
  - Exigența de verificare:  $A_s, B_s, D$



F6001



BENEFICIAR / DESIGNER:  
S.C. CONSITRANS S.R.L.



BENEFICIAR / BENEFICIARY:  
MUNICIPIUL ARAD, MUNICIPIUL ORADEA, CONSILIUL JUDEȚEAN BIHOR, CONSILIUL JUDEȚEAN BIHOR

INVESTIȚIA / INVESTMENT:  
ACTUALIZARE/COMPLETARE/REVIZUIRE (S.F. + P.A.C. + P.O.E + P.T.E.) "DRUM EXPRESS ARAD ORADEA"

FAZA PROIECTARE / DESIGN STAGE:  
PROIECT TEHNIC DE EXECUȚIE / EXECUTION TECHNICAL PROJECT

Contract / Contract: 14724/01.07.2021  
Data / Date: 11.2023  
Scara / Scale: 1:200 / 1:100

FUNCTIA / POSITION:  
COORDONATOR DE PROIECT / PROJECT MANAGER

NUME / NAME:  
ing. S. VEACESLAV

SEF PROIECT SPECIALITATE / TEAM LEADER  
ing. D. COVELTIR

PROIECTAT / DESIGNER:  
ing. V. URDAREANU

VERIFICAT / INTERNAL CHECKER:  
ing. D. COVELTIR

Titlu plansa / Drawing title:  
Dispozitie generala / General arrangement

Pod pe DX peste CCP2 Posă la km 45+155  
Bridge on DX over CCP2 Posă at km 45+155

LUCRARI DE POD / BRIDGE WORKS

Cod plansa / Drawing code:  
CST-0121-PTE-0-DX-02-P27-DGP-01-R00

REV / REV. DATA / DATE: R00 11.2023  
DETALII REVIZIE / REVISION DETAILS: PTE  
PROIECTAT / DESIGNER: Consitrans