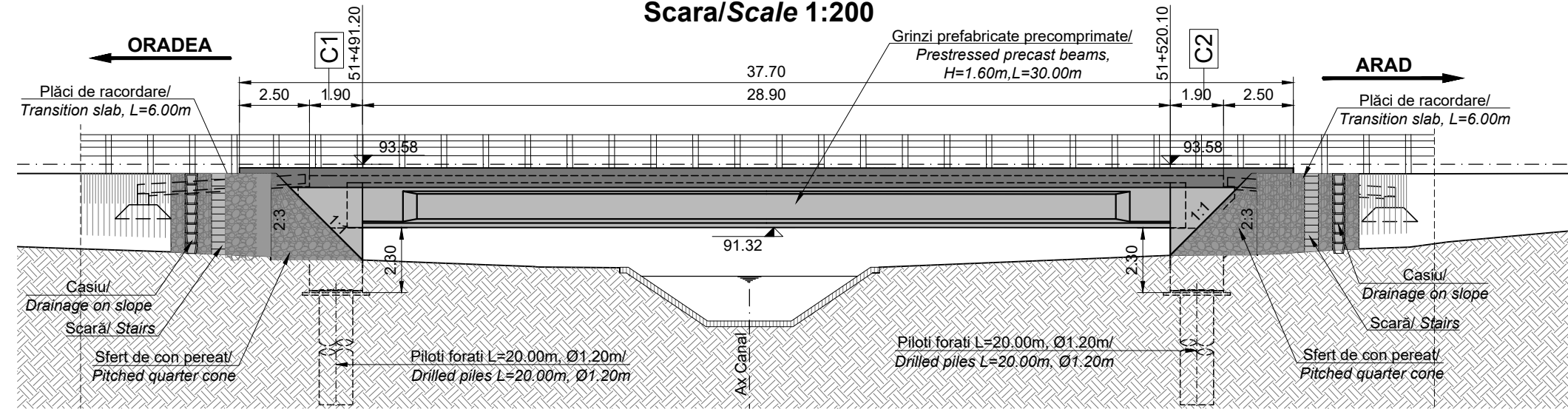
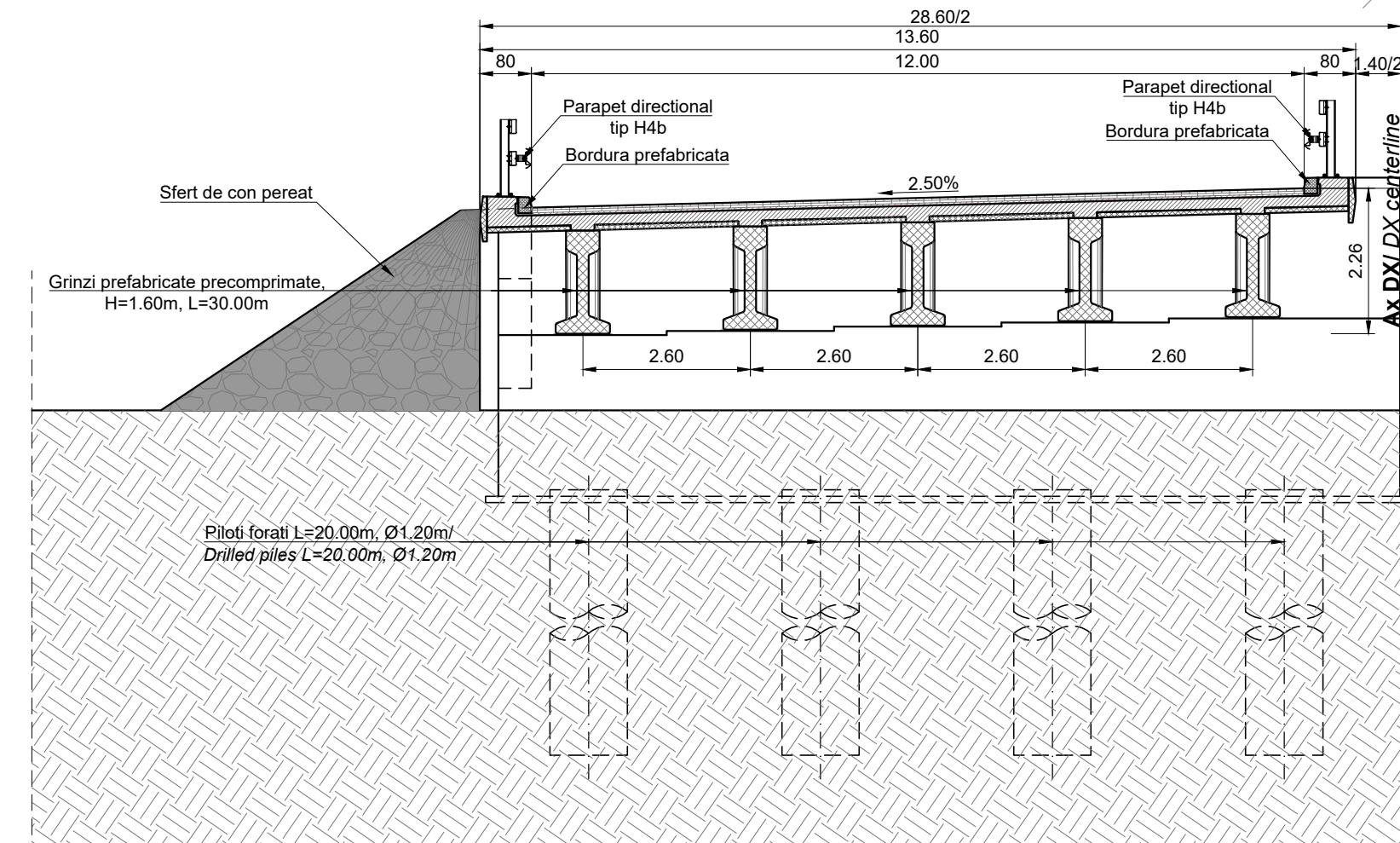


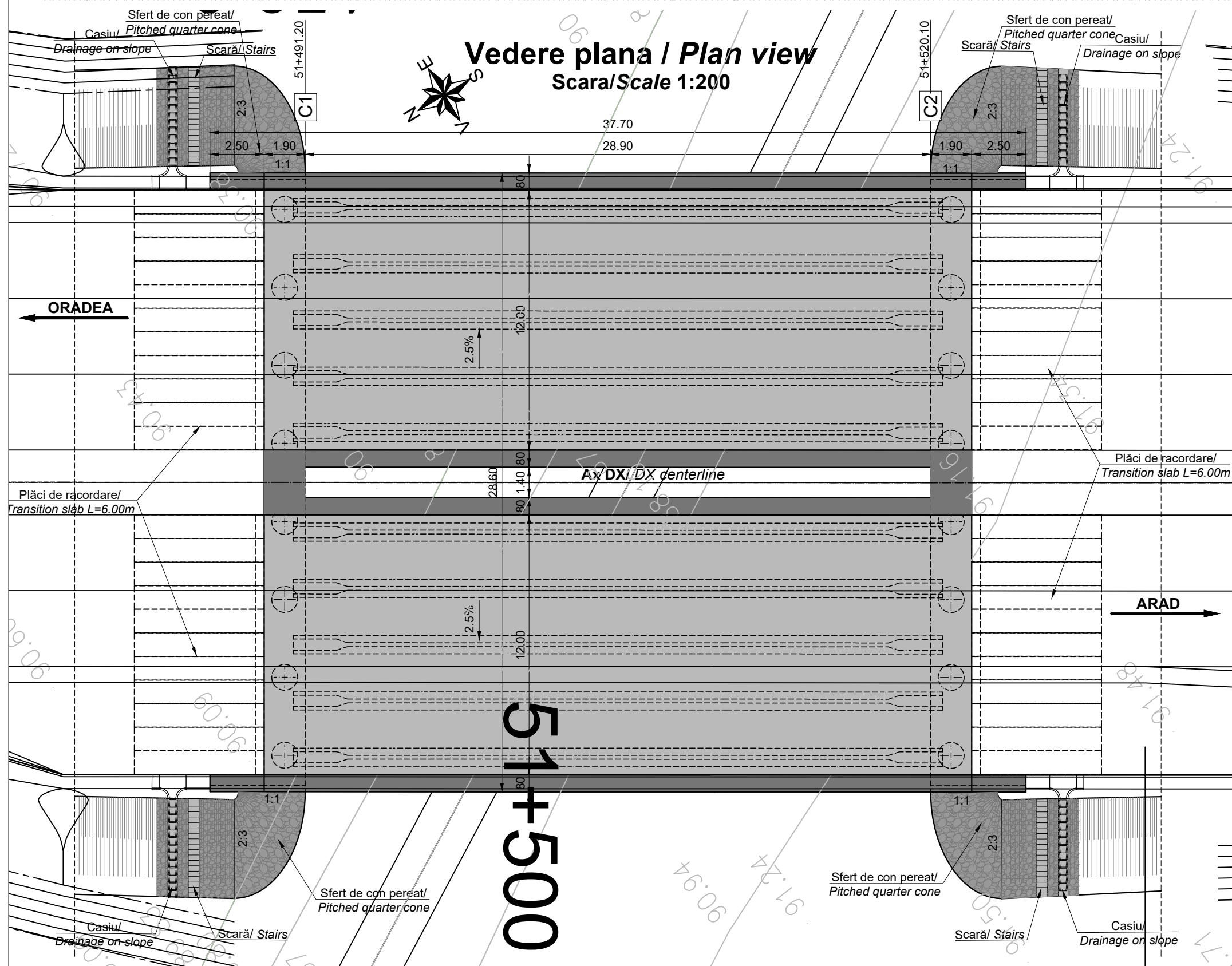
**Elevatie / Elevation**  
Scara/Scale 1:200



**Secțiune transversală / Cross Section**  
Scara/Scale 1:100



**Vedere plana / Plan view**  
Scara/Scale 1:200

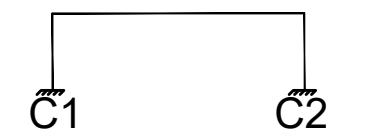


Materiale								
Beton								
Element	Clasa de rezistenta	Clasa de expunere	Raport A/C	Clasa de cloruri	Tip ciment (minim)	Dozaj minim ciment [kg]	D <sub>max</sub> [mm]	Consistenta
Beton egalizare	C12/15	X0	-	1.00	CEM II 32.5R	-	32	S4
Piloți forati	C25/30	XC2	0.55	0.20	CEM II 32.5R	375	22.4	S3
Radieri	C25/30	XC2, XF2	0.55	0.20	CEM II 32.5R	300	32	S3
Elevatii	C30/37	XC4, XF4, XD1	0.45	0.20	CEM II 42.5R	340	32	S3
Plăci racordare	C25/30	XC2, XF2	0.55	0.20	CEM II 32.5R	300	32	S4
Grinzi de rezemare	C25/30	XC2, XF2	0.55	0.20	CEM II 32.5R	300	32	S4
Placa de suprabetonare	C35/45	XC4, XF4, XD3	0.45	0.20	CEM II 42.5R	340	22.4	S3
Grinzi prefabricate	C50/60	XC4, XF4, XD3	0.40	0.10	CEM II 52.5R	340	16	S3
Pereu	C30/37	XC4, XF4, XD1	0.45	0.20	CEM II 32.5R	340	22.4	S4
Fundatii pereu	C25/30	XC2	0.60	0.20	CEM II 42.5R	280	32	S4
Otel								
Armatura nepretensionata	B500 C							
Armatura pretensionata	Y 1860							
Confecții metalice	S235 JR							

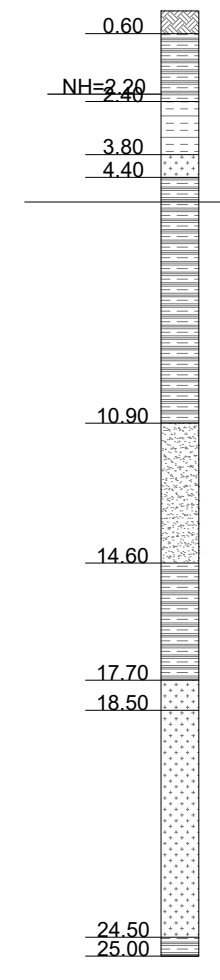
NOTA  
- Categoria de importanta "C"  
- Clasa de incarcare: grupa 1.a cf. SR EN 1991-2:2004  
- Zonare seismica: a<sub>0</sub>=0.10g, T<sub>C</sub>=0.70s cf. P100-1:2013  
- Exigenta de verificare: A<sub>1</sub>, B<sub>2</sub>, D

- NORMATIVE DE REFERINTA:**
- Eurocod 0 si anexele nationale - Bazele proiectarii structurale
  - Eurocod 1 si anexele nationale - Actiuni la structuri
  - Eurocod 2 si anexele nationale - Proiectarea structurilor din beton
  - Eurocod 3 si anexele nationale - Proiectarea structurilor din otel
  - Eurocod 4 si anexele nationale - Proiectarea structurilor compozite otel-beton
  - Eurocod 7 si anexele nationale - Proiectarea geotehnica
  - NP 123:2010 - Normativ privind proiectarea geotehnica a fundatiilor pe piloti
  - Eurocod 8 si anexele nationale - Proiectarea structurilor pentru rezistenta la cutremur
  - P100-1:2013 - Cod de proiectare seismica
  - SR EN 206+A1 - Beton - Partea 1: Specificatie, performanta, productie si conformitate
  - EN 10025 - Produse laminate la cald din oteluri pentru constructii
  - EN 10080 - Oteluri pentru armarea betonului. Oteluri sudabile pentru beton armat
  - EN 10138 - Otel pretensionat
  - ST 009-2011 - Specificatie tehnica privind produse din otel utilizate ca armături: cerințe și criteriile de performanță
  - EN 1536 - Executia lucrarilor geotehnice speciale - Piloți forati
  - EN 1337 - Aparate de rezem pentru structuri

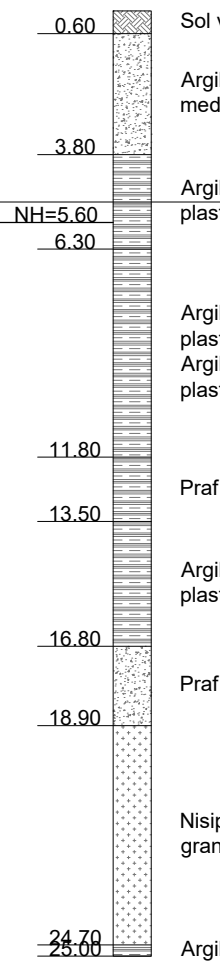
**Schema statică/Static scheme**  
Scara 1:500/Scale 1:500



F6009



F6010



<b>PROIECTANT / DESIGNER:</b> S.C. CONSITRANS S.R.L.		<b>BENEFICIAR / BENEFICIARY:</b> MUNICIPIUL ARAD, MUNICIPIUL ORADEA, CONSILIUL JUDETEAN ARAD, CONSILIUL JUDETEAN BIHOR CNAIR	<b>FUNCTIA / POSITION:</b> COORDONATOR DE PROIECT / PROJECT MANAGER	<b>NUME / NAME:</b> ing. S. VEACESLAV	<b>SEMNTURA / SIGNATURE:</b> 	<b>Titlu plansa / Drawing title:</b> Dispozitie generala General arrangement	<b>REVI / REV:</b> 001	<b>DATA / DATE:</b> 11.2023	<b>DETALII REVIZIE / REVISION DETAILS:</b> PTE	<b>PROIECTAT / DESIGNER:</b> Consitrans
		<b>INVESTITIA / INVESTMENT:</b> ACTUALIZARE/COMPLETARE/REVIZUIRE (S.F. + P.A.C. + P.O.E + P.T.E.) "DRUM EXPRES ARAD ORADEA" ACTUALIZATION/COMPLETION (S.F. + P.A.C. + P.O.E + P.T.E.) "EXPRESS ROAD ARAD ORADEA"	<b>SEF PROIECT SPECIALITATE / TEAM LEADER:</b> ing. D. COVELTIR	<b>SEMNTURA / SIGNATURE:</b> 	<b>Pod pe DX peste Valea Raturii la km 51+510</b> Bridge on DX over Raturii Stream at km 51+510	<b>REVI / REV:</b> 002	<b>DATA / DATE:</b> 11.2023	<b>DETALII REVIZIE / REVISION DETAILS:</b> PTE	<b>PROIECTAT / DESIGNER:</b> Consitrans	
<b>FAZA PROIECTARE / DESIGN STAGE:</b> PROIECT TEHNIC DE EXECUTIE / EXECUTION TECHNICAL PROJECT	<b>PROIECTAT / DESIGNER:</b> ing. V. URDAREANU	<b>SEMNTURA / SIGNATURE:</b> 	<b>LUCRARI DE POD / BRIDGE WORKS</b>	<b>REVI / REV:</b> 003	<b>DATA / DATE:</b> 11.2023	<b>DETALII REVIZIE / REVISION DETAILS:</b> PTE	<b>PROIECTAT / DESIGNER:</b> Consitrans			
<b>Contract / Contract:</b> 14724/01.07.2021 <b>Project / Project no.:</b> 001/2021	<b>Data / Date:</b> 11.2023	<b>Scara / Scale:</b> 1:200 1:100	<b>VERIFICAT / INTERNAL CHECKER:</b> ing. D. COVELTIR	<b>SEMNTURA / SIGNATURE:</b> 	<b>Cod plansa / Drawing code:</b> CST-0121-PTE-0-DX-02-P32-DGP-01-R00	<b>REVI / REV:</b> 004	<b>DATA / DATE:</b> 11.2023	<b>DETALII REVIZIE / REVISION DETAILS:</b> PTE	<b>PROIECTAT / DESIGNER:</b> Consitrans	