

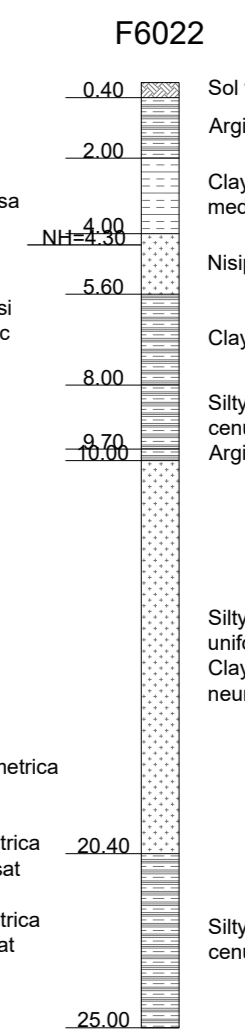
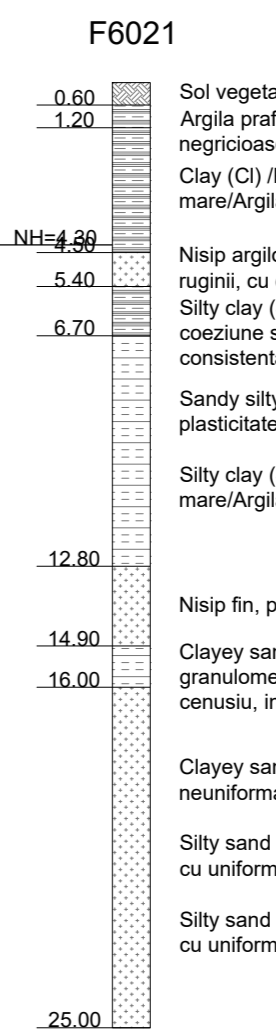
Materiale

Element	Clasa de rezistenta	Clasa de expunere	Raport A/C	Clasa de cloruri	Tip ciment (minim)	Dozaj minim ciment [kg]	D _{max} [mm]	Consistenta	
Beton egalizare	C12/15	X0	-	1.00	CEM II 32.5R	-	32	S4	
Piloți forati	C25/30	XC2	0.55	0.20	CEM II 32.5R	375	22.4	S3	
Radiere	C25/30	XC2; XF2	0.55	0.20	CEM II 32.5R	300	32	S3	
Elevatii	C30/37	XC4; XF4; XD1	0.45	0.20	CEM II 42.5R	340	32	S3	
Placi racordare	C25/30	XC2; XF2	0.55	0.20	CEM II 32.5R	300	32	S4	
Grinzi de rezemare	C25/30	XC2; XF2	0.55	0.20	CEM II 32.5R	300	32	S4	
Placa de suprabetonare	C35/45	XC4; XF4; XD3	0.45	0.20	CEM II 42.5R	340	22.4	S3	
Grinzi prefabricate	C50/60	XC4; XF4; XD3	0.40	0.10	CEM II 52.5R	340	16	S3	
Pereu	C30/37	XC4; XF4; XD1	0.45	0.20	CEM II 32.5R	340	22.4	S4	
Fundatii pereu	C25/30	XC2	0.60	0.20	CEM II 42.5R	280	32	S4	
				Otel					
Armatura nepretensionata								B500 C	
Armatura pretensionata								Y 1860	
Confecții metalice								S235 JR	

NOTA
 - Categoria de importanta "C"
 - Clasa de incarcare: grupa 1 a cf. SR EN 1991-2:2004
 - Zonare seismica: a_s=0.10g, T_C=0.70s cf. P100-1:2013
 - Exigenta de verificare: A_s, B_s, D

- #### NORMATIVE DE REFERINTA:
- Eurocod 0 si anexele nationale - Bazele proiectarii structurale
 - Eurocod 1 si anexele nationale - Actiuni la structuri
 - Eurocod 2 si anexele nationale - Proiectarea structurilor din beton
 - Eurocod 3 si anexele nationale - Proiectarea structurilor din otel
 - Eurocod 4 si anexele nationale - Proiectarea structurilor compozite otel-beton
 - Eurocod 7 si anexele nationale - Proiectarea geotehnica
 - NP 123:2010 - Normativ privind proiectarea geotehnica a fundatiilor pe piloti
 - Eurocod 8 si anexele nationale - Proiectarea structurilor pentru rezistenta la cutremur - P100-1:2013 - Cod de proiectare seismica
 - SR EN 206+A1 - Beton - Partea 1: Specificatie, performanta, productie si conformitate
 - EN 10025 - Produse laminata la cald din oteluri pentru constructii
 - EN 10080 - Oteluri pentru armarea betonului. Oteluri sudabile pentru beton armat
 - EN 10138 - Otel pretensionat
 - ST 009-2011 - Specificatie tehnica privind produse din otel utilizate ca armături: cerinte și criterii de performanță
 - EN 1536 - Executia lucrarilor geotehnice speciale - Piloți forati
 - EN 1337 - Aparate de reazem pentru structuri

Schema statică/Static scheme Scara 1:500/Scale 1:500



PROIECTANT / DESIGNER: S.C. CONSITRANS S.R.L.		BENEFICIAR / BENEFICIARY: MUNICIPIUL ARAD, MUNICIPIUL ORADEA, CONSILIUL JUDETEAN ARAD, CONSILIUL JUDETEAN BIHOR, CNAIR	FUNCTIA / POSITION: COORDONATOR DE PROIECT / PROJECT MANAGER	NUME / NAME: Ing. S. VEACESLAV	SEMNTATURA / SIGNATURE: 	Titlu plansa / Drawing title: Dispozitie generala General arangement	REVI / REV: R00	DATA / DATE: 11.2023	DETALI REVIZIE / REVISION DETAILS: PTE	PROIECTAT / DESIGNER: Consitrans
							INVESTITIA / INVESTMENT: ACTUALIZARE/COMPLETARE/REVIZUIRE (S.F. + P.A.C. + P.O.E. + P.T.E.) "DRUM EXPRESS ARAD ORADEA" ACTUALIZATION/COMPLETION (S.F. + P.A.C. + P.O.E. + P.T.E.) "EXPRESS ROAD ARAD ORADEA"	SEF PROIECT SPECIALITATE / TEAM LEADER: Ing. D. COVELTIR	PROIECTAT / DESIGNER: Ing. V. URDAREANU	VERIFICAT / INTERNAL CHECKER: Ing. D. COVELTIR
FAZA PROIECTARE / DESIGN STAGE: PROIECT TEHNIC DE EXECUTIE / EXECUTION TECHNICAL PROJECT		Contract / Contract: 1472401.07.2021	Data / Date: 11.2023	Scara / Scale: 1:300 1:200 1:100						