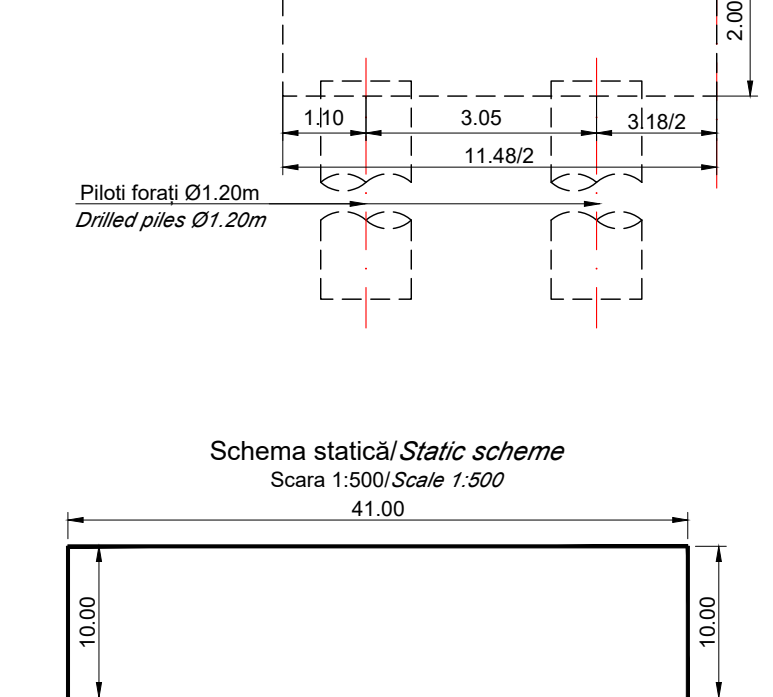


Materiale						
Beton						
Element	Clasa de rezistență	Clasa de expunere	Raport A/C	Clasa de cloruri	Dozaj minim ciment [kg]	D _{max} [mm]
Beton egalizare	C12/15	X0	-	1.00	-	32
Piloti forati	C25/30	XC2	0.55	0.20	375	22.4
Radiere	C25/30	XC2; XF2	0.55	0.20	300	32
Elevatii	C30/37	XC4; XF4; XD1	0.45	0.20	340	32
Placi racordare	C25/30	XC2; XF2	0.55	0.20	300	32
Grinzi de rezemare	C25/30	XC2; XF2	0.55	0.20	300	32
Placa de suprabetonare	C35/45	XC4; XF4; XD3	0.45	0.20	340	22.4
Grinzi prefabricate	C40/50	XC4; XF4; XD3	0.45	0.10	340	16
Pereu	C30/37	XC4; XF4; XD1	0.45	0.20	340	22.4
Fundații pereu	C25/30	XC2	0.60	0.20	280	32
Otel						
Armatura nepretensionata				B500 C		
Armatura pretensionata				Y 1860		
Confecții metalice				S235 JR		

- NORMATIVE DE REFERINTA:**
- Eurocod 0 si anexele nationale - Bazele proiectării structurale
 - Eurocod 1 si anexele nationale - Actiuni la structuri
 - Eurocod 2 si anexele nationale - Proiectarea structurilor din beton
 - Eurocod 3 si anexele nationale - Proiectarea structurilor din otel
 - Eurocod 4 si anexele nationale - Proiectarea structurilor compozite otel-beton
 - Eurocod 7 si anexele nationale - Proiectarea geotehnica
 - NP 123:2010 - Normativ privind proiectarea geotehnica a fundatiilor pe piloti
 - Eurocod 8 si anexele nationale - Proiectarea structurilor pentru rezistenta la cutremur
 - P100-1:2013 - Cod de proiectare seismica

- SR EN 206+A1 - Beton - Partea 1: Specificatie, performanta, productie si conformitate
- EN 10025 - Produse laminate la cald din oteluri pentru constructii
- EN 10080 - Oteluri pentru armarea betonului. Oteluri sudabile pentru beton armat
- EN 10138 - Otel pretensionat
- ST 009:2011 - Specificatie tehnica privind produse din otel utilizate ca armături: cerințe și criteriile de performanță
- EN 1536 - Executia lucrarilor geotehnice speciale - Piloti forati
- EN 1337 - Aparata de reazem pentru structuri

- NOTA**
- Categoria de importanta "C"
 - Clasa de incarcare: grupa 1.a cf. SR EN 1991-2:2004
 - Zonare seismica: a_s=0.10g, T_C=0.70s cf. P100-1:2013
 - Exigenta de verificare: A₄, B₂, D



PROIECTANT / DESIGNER:
S.C. CONSITRANS S.R.L.

UNIUNEA EUROPEANĂ
PROIECT CO-FINANȚAT DIN FONDUL DE COEZIUNE, PRIN PROGRAMUL OPERAȚIONAL INFRASTRUCTURĂ MARE / PROJECT CO-FINANCED FROM THE COHESION FUND, THROUGH THE LARGE INFRASTRUCTURE OPERATIONAL PROGRAM

Instrumente Structurale 2014-2020

BENEFICIAR / BENEFICIARY:
MUNICIPIUL ARAD, MUNICIPIUL ORADEA, CONSILIUL JUDEȚEAN ARAD, CONSILIUL JUDEȚEAN BIHOR CNAIR

INVESTIȚIA / INVESTMENT:
ACTUALIZARE/COMPLETARE/REVIZUIRE (S.F. + P.A.C. + P.O.E + P.T.E.) "DRUM EXPRES ARAD ORADEA"
ACTUALIZATION/COMPLETION (S.F. + P.A.C. + P.O.E + P.T.E.) "EXPRESS ROAD ARAD ORADEA"

FAZA PROIECTARE / DESIGN STAGE:
PROIECT TEHNIC DE EXECUȚIE / EXECUTION TECHNICAL PROJECT

Contract / Contract: 14724/01.07.2021
Data / Date: 11.2023
Scara / Scale: 1:500, 1:200, 1:100

FUNCTIA / POSITION:

NUME / NAME: ing. S. VEACESLAV, ing. D. COVELTIR, ing. V. URDAREANU, ing. D. COVELTIR

SEMNATURA / SIGNATURE:

COORDONATOR DE PROIECT / PROJECT MANAGER: ing. S. VEACESLAV

SEF PROIECT SPECIALITATE / TEAM LEADER: ing. D. COVELTIR

PROIECTANT / DESIGNER: ing. V. URDAREANU

VERIFICAT / INTERNAL CHECKER: ing. D. COVELTIR

Titlu planșă / Drawing title:
Dispozitie generala
General arrangement

Pasaj pe bretea peste DX(nod4) la km 56+330
Passage on belt over DX(node4) at km 56+330

LUCRARI DE POD / BRIDGE WORKS

Cod planșă / Drawing code:
CST-0121-PTE-0-DX- 02-P35-DGP-01-R00

REV./REV.	DATA/DATE	DETALII REVIZIE / REVISION DETAILS:	PROIECTAT / DESIGNER:
R00	11.2023	P.T.E.	Consitrans