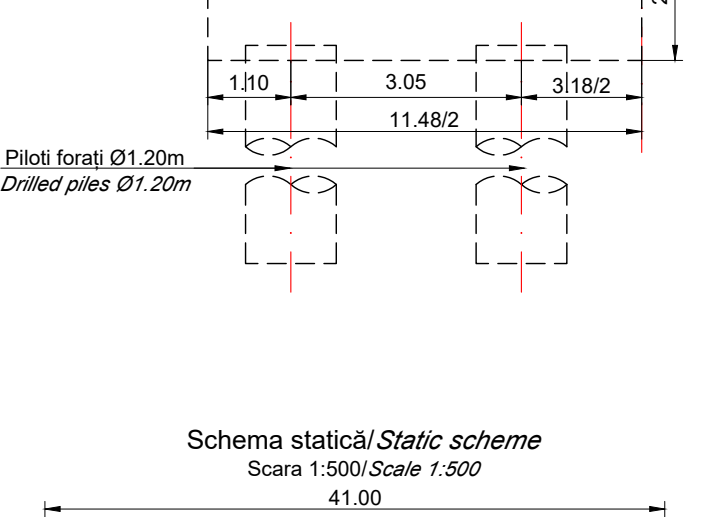


### Materiale

Beton						
Element	Clasa de rezistență	Clasa de expunere	Raport A/C	Clasa de cloruri	Dozaj minim ciment [kg]	D <sub>max</sub> [mm]
Beton egalizare	C12/15	X0	-	1.00	-	32
Piloți forati	C25/30	XC2	0.55	0.20	375	22.4
Radiere	C25/30	XC2; XF2	0.55	0.20	300	32
Elevatii	C30/37	XC4; XF4; XD1	0.45	0.20	340	32
Placi racordare	C25/30	XC2; XF2	0.55	0.20	300	32
Grinzi de rezemare	C25/30	XC2; XF2	0.55	0.20	300	32
Placa de suprabetonare	C35/45	XC4; XF4; XD3	0.45	0.20	340	22.4
Grinzi prefabricate	C40/50	XC4; XF4; XD3	0.45	0.10	340	16
Pereu	C30/37	XC4; XF4; XD1	0.45	0.20	340	22.4
Fundații pereu	C25/30	XC2	0.60	0.20	280	32
Oțel						
Armatura nepretensionata				B500 C		
Armatura pretensionata				Y 1860		
Confecții metalice				S235 JR		

- ### NORMATIVE DE REFERINTA:
- Eurocod 0 si anexele nationale - Bazele proiectarii structurale
  - Eurocod 1 si anexele nationale - Actiuni la structuri
  - Eurocod 2 si anexele nationale - Proiectarea structurilor din beton
  - Eurocod 3 si anexele nationale - Proiectarea structurilor din oțel
  - Eurocod 4 si anexele nationale - Proiectarea structurilor compozite oțel-beton
  - Eurocod 7 si anexele nationale - Proiectarea geotehnica
  - NP 123:2010 - Normativ privind proiectarea geotehnica a fundatiilor pe piloti
  - Eurocod 8 si anexele nationale - Proiectarea structurilor pentru rezistenta la cutremur
  - P100-1:2013 - Cod de proiectare seismica
  - SR EN 206+A1 - Beton - Partea 1: Specificatie, performanta, productie si conformitate
  - EN 10025 - Produse laminate la cald din oțeluri pentru constructii
  - EN 10080 - Oțeluri pentru armarea betonului. Oțeluri sudabile pentru beton armat
  - EN 10138 - Oțel pretensionat
  - ST 009:2011 - Specificatie tehnica privind produse din oțel utilizate ca armături: cerințe și criterii de performanță
  - EN 1536 - Executia lucrarilor geotehnice speciale - Piloți forati
  - EN 1337 - Aparate de reazem pentru structuri

- ### NOTA
- Categoria de importanta "C"
  - Clasa de incarcare: grupa 1.a cf. SR EN 1991-2:2004
  - Zonare seismica: a<sub>s</sub>=0.10g, T<sub>0</sub>=0.70s cf. P100-1:2013
  - Exigenta de verificare: A<sub>4</sub>, B<sub>2</sub>, D



PROIECTANT / DESIGNER: S.C. CONSTRANS S.R.L.

UNIUNEA EUROPEANĂ

GOVERNUL ROMÂNIEI

Instrumente Structurale 2014-2020

PROIECT CO-FINANȚAT DIN FONDUL DE COEZIUNE, PRIN PROGRAMUL OPERAȚIONAL INFRASTRUCTURĂ MARE / PROJECT CO-FINANANCED FROM THE COHESION FUND, THROUGH THE LARGE INFRASTRUCTURE OPERATIONAL PROGRAM

BENEFICIAR / BENEFICIARY: MUNICIPIUL ARAD, MUNICIPIUL ORADEA, CONSILIUL JUDEȚEAN ARAD, CONSILIUL JUDEȚEAN BIHOR CNAIR

INVESTITIA / INVESTMENT: ACTUALIZARE/COMPLETARE/REVIZUIRE (S.F. + P.A.C. + P.O.E + P.T.E.) "DRUM EXPRES ARAD ORADEA" ACTUALIZATION/COMPLETION (S.F. + P.A.C. + P.O.E + P.T.E.) "EXPRESS ROAD ARAD ORADEA"

FAZA PROIECTARE / DESIGN STAGE: PROIECT TEHNIC DE EXECUTIE / EXECUTION TECHNICAL PROJECT

Contract / Contract: 14724/01.07.2021

Data / Date: 11.2023

Scara / Scale: 1:500, 1:200, 1:100

FUNCȚIA / POSITION: COORDONATOR DE PROIECT / PROJECT MANAGER

NUME / NAME: ing. S. VEACESLAV

SEMNAȚURA / SIGNATURE: [Signature]

SEF PROIECT SPECIALITATE / TEAM LEADER: ing. D. COVELTIR

PROIECTANT / DESIGNER: ing. V. URDAREANU

VERIFICAT / INTERNAL CHECKER: ing. D. COVELTIR

Titlu planșă / Drawing title: Dispozitie generala / General arrangement

Pasaj pe DC119 peste DX la km 59+722 / Bridge on DC119 over DX at km 59+722

LUCRARI DE POD / BRIDGE WORKS

Cod planșă / Drawing code: CST-0121-PTE-0-DX- 02-P37-DGP-01-R00

REV. / REV.	DATA / DATE	DETALII REVIZIE / REVISION DETAILS	PROIECTAT / DESIGNER
R00	11.2023	P.T.E.	Constrans