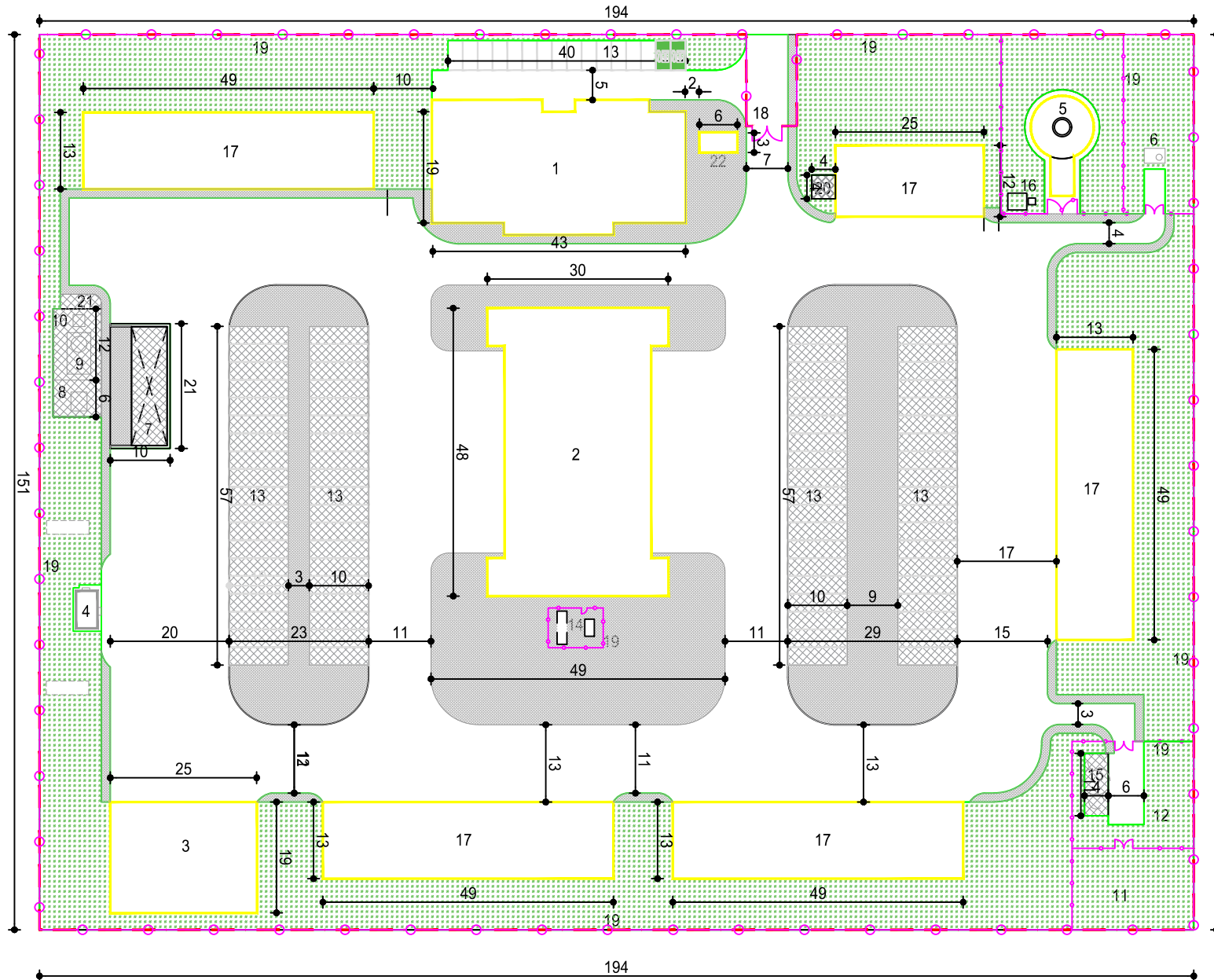


Centru de Intretinere si Coordonare, inclusiv Centru de Intretinere si Monitorizare

Se aplica la Km 47+450 (in zona Nodului Rutier Corbu)



LEGENDA

1. CLADIRE OPERATIONALA
Ac:778.35mp., Ad: 1678.72mp.
2. ATELIER INTRETINERE
Ac/Ad: 1267.6mp.
3. DEPOZIT MATERIALE CHIMICE
Ac:466mp.
4. STATIE ALIMENTARE CARBURANTI
5. REZERVOR APA
6. PUT FORAT
7. RAMPA SPALARE
8. PLATFORMA NAMOL
9. DECANTOR SEPARATOR NAMOL ULEI
10. STATIE POMPE RECIRCULARE
11. STATIE EPURARE MECANO BIOLOGICA
12. STATIE POMPE APE UZATE
MENAJER SI PLUVIAL IN CHESON
13. PLATFORME PARCARE
- 13a. PARCARE AUTOVEHICULE ELECTRICE
14. REZERVOARE DE COMBUSTIBIL
PENTRU C.T.
15. SEPARATOR PRODUSE PETROLIERE
16. CAMIN ALIMENTARE MASINI POMPIERI
17. DEPOZITE DESCHISE SI ACOPERITE
Ac: 2,823.35mp.
18. PORTI METALICE
19. IMPREJMUIRI PLASA SARMA
20. POST TRAFU
21. PLATFORMA REZIDUURI MENAJERE
22. CABINA POARTA Ac: 22.75mp.

Centru de intretinere si coordonare (CIC)
PARCARE AUTOTURISME - 16 de locuri
PARCARE VEHICULE GRELE - 76 locuri

- Gard
- Porti
- Spatii verzi/de protectie
- Platforma - pietonal
- Platforma - parcare/platforme beton
- Constructii

LEGEND

1. OPERATIONAL BUILDING
Ac: 778.35mp., Ad: 1678.72mp.
2. MAINTENANCE WORKSHOP
Ac / Ad: 1267.6sqm.
3. STORAGE OF CHEMICAL MATERIALS Ac:
466sqm.
4. FUEL STATION
5. WATER TANK
6. FRESH WATER WELL
7. WASHING RAMP
8. MUD PLATFORM
9. OIL SLUDGE SEPARATOR DECANTATOR
10. RECYCLING PUMP STATION
11. MECHANICAL BIOLOGICAL TREATMENT PLANT
12. WASTEWATER PUMP STATION
HOUSEHOLD AND RAIN IN CHESON
13. PARKING PLATFORMS
- 13a. ELECTRICAL CAR PARKING
14. FUEL TANKS FOR C.T.
15. PETROLEUM PRODUCTS SEPARATOR
16. FIRETRUCKS WATER TANK
17. OPEN AND COVERED DEPOSITS
Ac: 2823.35mp.
18. WIRE MESH GATES
19. WIRE MESH FENCE
20. TRANSFORMER STATION
21. HOUSEHOLD WASTE PLATFORM
22. ENTRANCE BOOTH Ac: 22.75sqm.

Maintenance and Coordination Center (CIC)
AUTO PARKING LOTS - 16 de locuri
TRUCKS PARKING LOTS - 76 locuri

- Wire Mesh Fence
- Gates
- Green/Protection Areas
- Sidewalk
- Concrete Parking Platform
- Buildings

PROIECT CO-FINANATAT DE UNIUNEA
EUROPEANA PRIN
PROGRAMUL OPERATIONAL
INFRASTRUCTURA MARE



UNIUNEA EUROPEANA



GUVERNUL ROMANIEI



Instrumente Structurale
2014-2020
POIM

AMPLASAMENT



BENEFICIAR

MINISTERUL TRANSPORTURILOR SI
INFRASTRUCTURII

COMPANIA NAȚIONALĂ DE ADMINISTRARE
A INFRASTRUCTURII RUTIERE



PROIECTANT GENERAL



SUBPROIECTANT

INVESTITIA

ELABORARE STUDIU DE
FEZABILITATE SI PROIECT
TEHNIC DE EXECUTIE PENTRU
OBIECTIVUL DRUM EXPRES
FOCSANI - BRĂILA

FAZA DE PROIECTARE

Studiu de Fezabilitate

Coordonator de proiect arh. BOSCĂ Alfredo

ing. José Carlos RUBIO
MATILLA

Proiectat arh. BOSCĂ Alfredo
Verificat arh. BOSCĂ Alfredo

Proiect nr:
92/37074/19.06.2020

Scara: 1:1000

Data: Octombrie 2023

Centru de Intretinere si
Coordonare
km 47+450
Plan

Cod: FB-FS-ARH-CIC-001 Rev. 1