

Convoi de calcul: LM1, LM2, conf. SR EN 1991-2/2005
 Categoria de importanta: "B"
 Exigente de verificare: A4, B2, D
 Parametri seismici: $a_g=0.40g$, $T_c=1.00s$ conf. cod P100/1-2013, SR EN 1998-2/2005

NOTA:
 1. Umplutura din spatele culeilor se va realiza dupa executia cadrului.

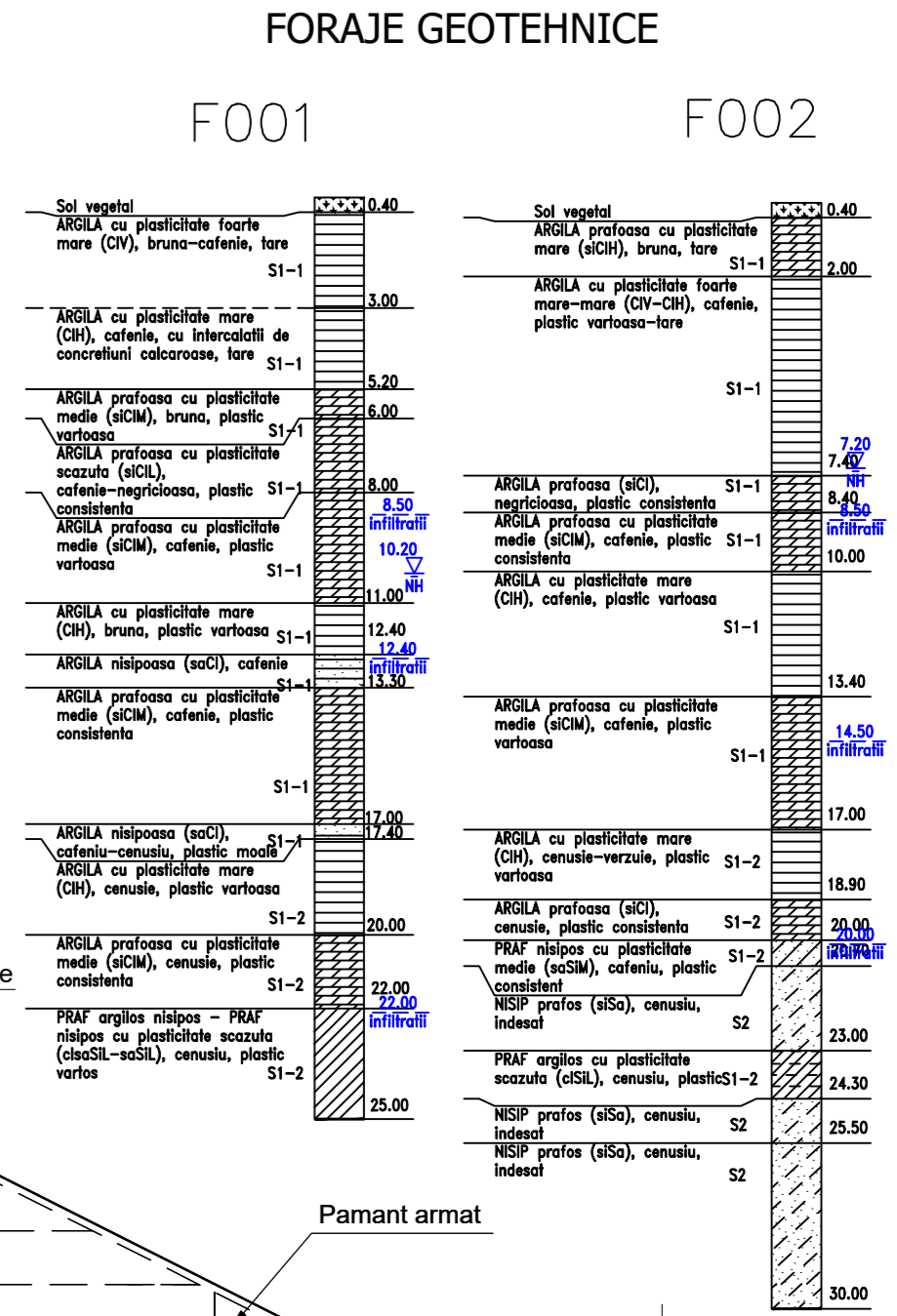
MATERIALE

1. Beton cf. CP 012/2007

Element constructiv	Beton	Clasa de expunere	Tasare	A/C	Ciment	Armatura
Beton egalizare	C8/10	XF1	-	-	-	-
Pereu	C25/30	XC4;XF2	S4	0.500	300	-
Piloti	C20/25	XC2	S4	0.60	375	B500SC/BST500SC
Radier	C30/37	XC4;XF2;XD1	S3	0.55	300	B500SC/BST500SC
Elevatii	C30/37	XC4;XF2;XD1	S3	0.55	300	B500SC/BST500SC
Placi racordare / Grinda rezemare	C35/45	XC4;XF2;XD3	S3	0.50	320	B500SC/BST500SC
Grinda prefabricata post-tensionata	C20/25	XC2	S4	0.60	260	B500SC/BST500SC
Grinda prefabricata pretensionata	C45/55	XC4;XD1;XF2	S4	0.40	320	B500SC/BST500SC
Placa suprabetonare / Borduri	C50/60	XC4;XD1;XF2	S4	0.40	320	B500SC/BST500SC
Predale prefabricate	C35/45	XC4;XD1;XF4	S4	0.50	340	B500SC/BST500SC
Prefabricat grinda parapet	C35/45	XC4;XD3;XF4	S4	0.45	340	B500SC/BST500SC

2. Otel

Armatura moale	B500SC/BST500SC
Armatura pretensionata	TBP Y 1860S7
Otel tablari metalic	S355NL / S355J2+N, echivalent OL52EP



PROIECT CO-FINANAT DE UNIUNEA EUROPEANA PRIN PROGRAMUL OPERATIONAL INFRASTRUCTURI MARE

AMPLASAMENT

BENEFICIAR
 MINISTERUL TRANSPORTURILOR SI INFRASTRUCTURII
 COMPANIA NATIONALA DE ADMINISTRARE A INFRASTRUCTURII RUTIERE

PROIECTANT GENERAL
acciona

SUBPROIECTANT

INVESTITIA
 ELABORARE STUDIU DE FEZABILITATE SI PROIECT TEHNIC DE EXECUTIE PENTRU OBIECTIVUL DRUM EXPRES FOCSANI - BRAILA

FAZA DE PROIECTARE
 Studiu de Fezabilitate

Coordonator de proiect Ing. José Carlos RUBIO MATILLA	Proiectat Ing. VELFA-DORNEA
Verificat Ing. Dragoș - Florin VULPESCU	

Proiect nr: 92/37074/19.06.2020

Scara: 1:200 / 1:100

Data: IANUARIE 2024

Pasaj pe DX peste autostrada A7 km 2+313
 DISPOZITIE GENERALA

Cod: FB-SF-LI-STR-ST1-DG-001 Rev. 03