

MATERIALE

1. Beton cf. CP 012/2007

Element constructiv	Clasa de beton	Clasa de expunere	Tasare	A/C	Ciment	Armatura
Beton egalizare	C25/30	XC4, XF2	S4	0.500	300	-
Pereți	C25/30	XC2	S4	0.60	375	B500SC/BST500SC
Piloți	C30/37	XC4, XF2, XD1	S3	0.55	300	B500SC/BST500SC
Racordari	C30/37	XC4, XF2, XD1	S3	0.55	300	B500SC/BST500SC
Elevatii	C35/45	XC4, XF2, XD3	S3	0.50	320	B500SC/BST500SC
Placi racordare / Grinda rezemare	C20/25	XC2	S4	0.60	260	B500SC/BST500SC
Grinda prefabricata post-tensionata	C45/55	XC4, XD1, XF2	S4	0.40	320	B500SC/BST500SC
Grinda prefabricata pre-tensionata	C50/60	XC4, XD1, XF2	S4	0.40	320	B500SC/BST500SC
Placa suprabetonare / Borcni	C35/45	XC4, XF4, XD3	S3	0.50	340	B500SC/BST500SC
Predale prefabricate	C35/45	XC4, XD1, XF4	S4	0.50	340	B500SC/BST500SC
Prefabricat grinda parapet	C35/45	XC4, XD3, XF4	S4	0.45	340	B500SC/BST500SC

2. Otel

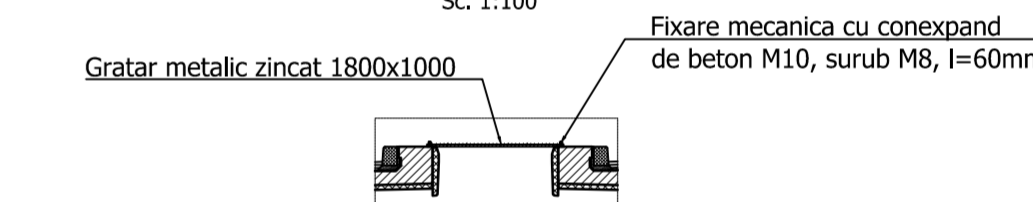
Armatura metalica	B500SC/BST500SC
Armatura pre-tensionata	TBP Y 1860S7
Otel tablari metalici	S355NL / S355L2-N echivalent OL52EP

DETALIU "a"

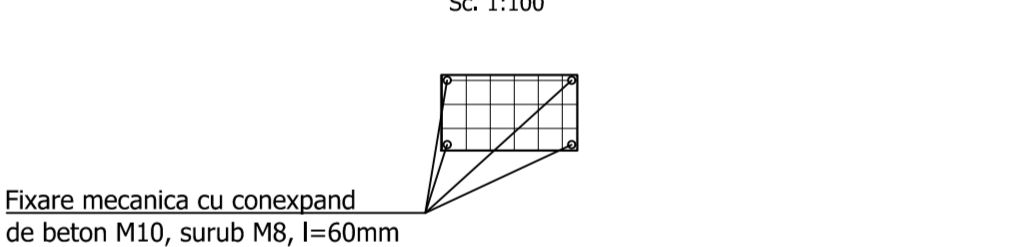
Mixtura asfaltica stabilizata MAS16 - 4 cm
 Beton asfaltic pentru poduri BAP16 - 4 cm
 Protectie hidroizolatie B48 - 3 cm
 Hidroizolatie
 Placa de suprabetonare C35/45

NOTA:
 Intre structurile juxtapuse se vor monta plase de protectie orizontale, conform detaliului alaturat, pe toata lungimea suprastructurii (golului dintre tablere).
 Protectia anticoroziva a gratarului metalic se va face prin galvanizare profunda executata la cald.

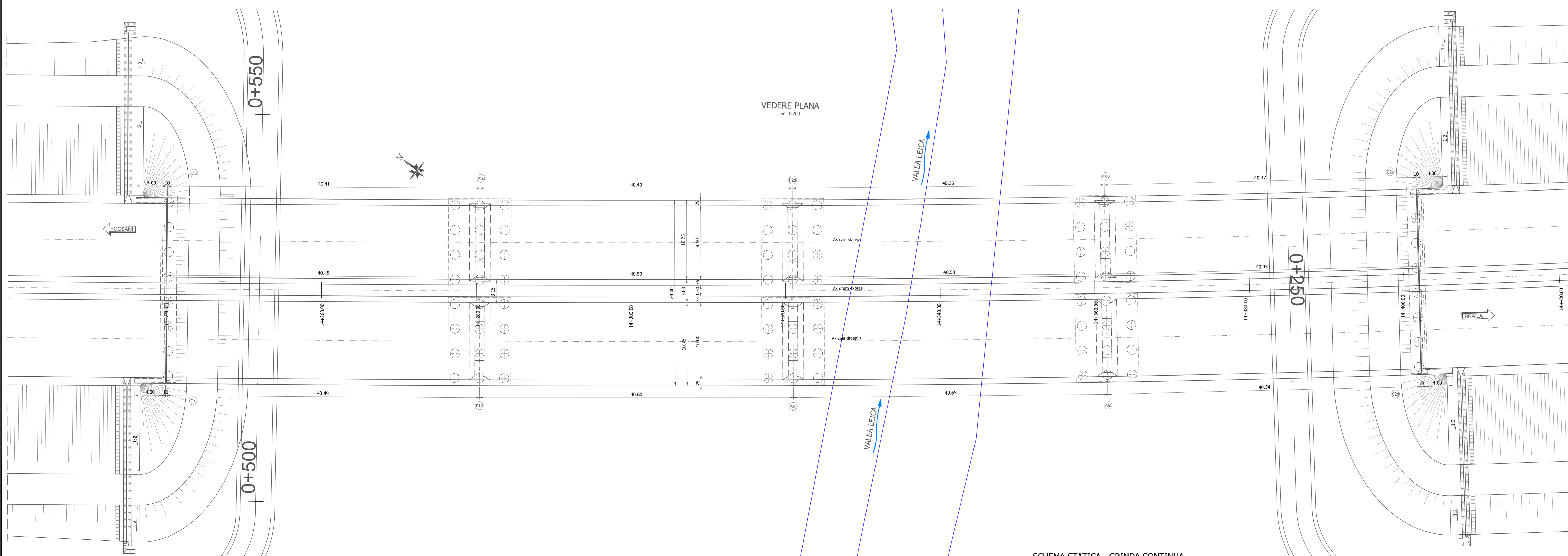
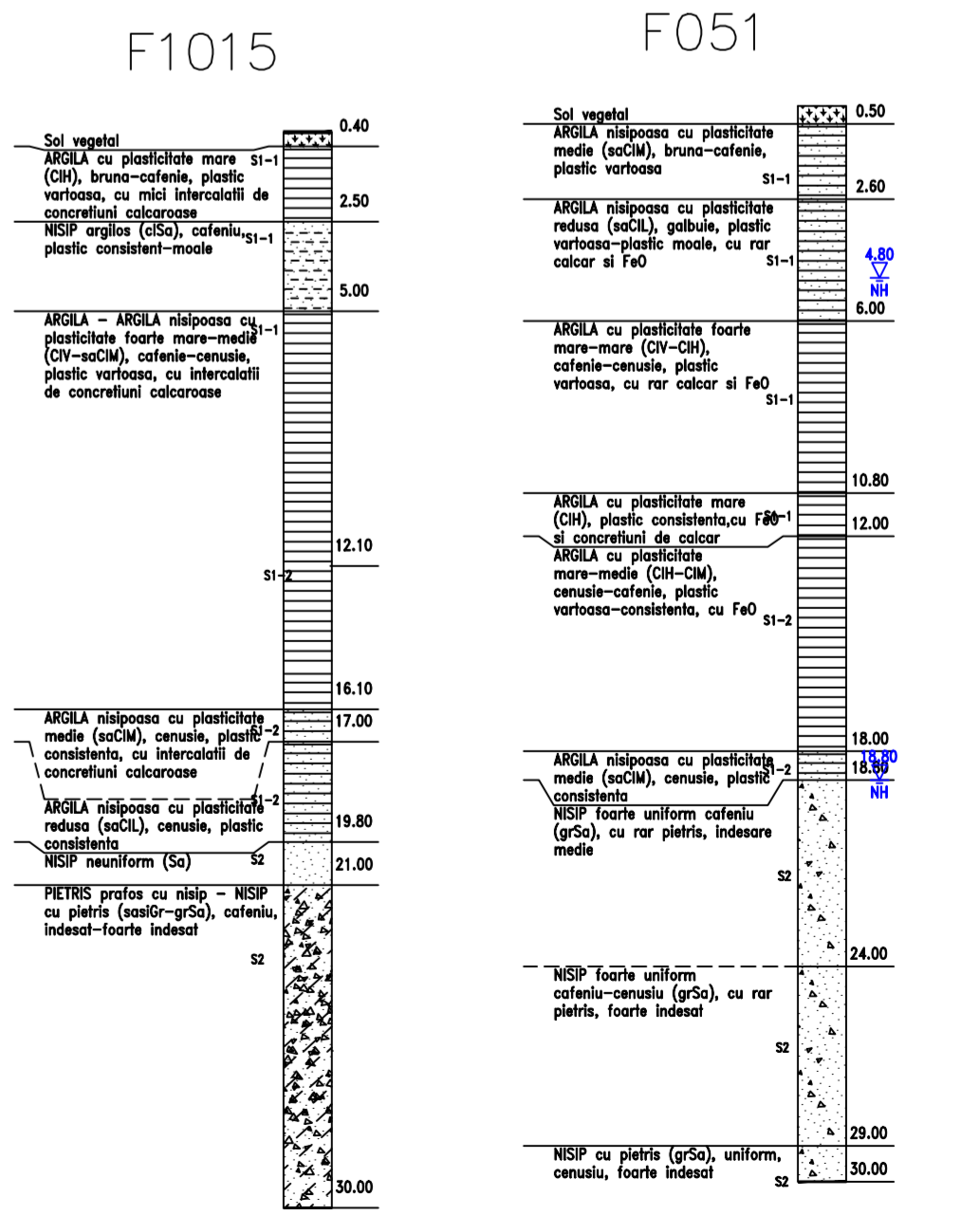
SECTIUNE TRANSVERSALA GRATAR PROTECTIE
 Sc. 1:100



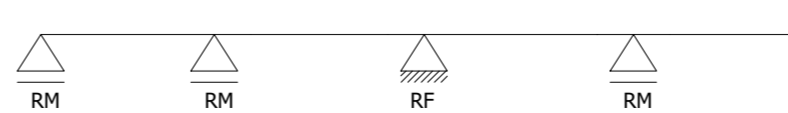
DETALIU FIXARE GRATARE DE PROTECTIE
 Sc. 1:100



FORAJE GEOTEHNICE



SCHEMA STATICA - GRINDA CONTINUA



Convoi de calcul: LM1, LM2, conf. SR EN 1991-2/2005
 Categoria de importanta: "B" km 14+236
 Exigente de verificare: A4, B2, D
 Parametrii geom.: a₀=0.35g, Tc=1.00s conf. cod FI00V1-2013, SR EN 1998-2/2006

PROIECT COFINANȚAT DE UNIUNEA EUROPEANĂ PRIN PROGRAMUL OPERAȚIONAL INFRASTRUCTURĂ NAȚIONALĂ

GUVERNUL ROMÂNIEI

AMPLASAMENT

BENEFICIAR
 MINISTERUL TRANSPORTURILOR ȘI INFRASTRUCTURII NAȚIONALE
 COMPANIA NAȚIONALĂ DE ADMINISTRARE A INFRASTRUCTURII RUTIERE

PROIECTANT GENERAL
 acciona

SUBPROIECTANT

INVESTIȚIA
 ELABORARE STUDIULUI DE FEZABILITATE ȘI PROIECT TEHNIC DE EXECUȚIE PENTRU OBIECTIVUL DRUM EXPRES FOCSANI - BRAILA

FAZA DE PROIECTARE
 Studiul de Fezabilitate

Coordonator de proiect: Ing. José Carlos RUBIO MALDONADO
 Proiectant: Ing. Valeriu ȘTEFĂN
 Verificat: Ing. Dorinel MĂRIN
 Ing. Alina ALBULESCU

Proiect nr: 93/37974/19.06.2020
 Scara: 1:200
 Data: IANUARIE 2024

Pod pe DR peste valea Leica și DL km 14+236
 DISPOZIȚIE GENERALĂ - Soluția 2

Rev. 03