

Nod 6 girate inferioara
Vkm 18+019.55

N06-802 (str. Frasinului) (Sud-Est)

Partea mediana
De la km 15+410 pana la km 19+975
Lungime bariere fonosorbante L=4565 m
cu inaltimea de H=4.50

Partea stanga
De la km 17+981.55 pana la km 18+058.55
Semiprofil tip: 6-Nod 6 Cluj-Napoca 1
km 18+019.55 Bul 10 Decembrie+
str. Frasinului+Acces Cora Tip girate inferioara
Lungime L=78m

Partea stanga
De la km 18+10 pana la km 19+975
Lungime bariere fonosorbante L=3965 m
cu inaltimea de H=4.50 F.I.

Partea stanga
De la km 19+058.55 pana la km 19+178.55
Semiprofil tip: 7-Lungime coada de asteptare Las=
Lungime L=120m

Partea stanga
De la km 18+142 pana la km 18+181
COC 2-Sant-Tip 2-Stanga
Lungime L=141.00m

Partea mediana
De la km 15+410 pana la km 19+975
Lungime bariere fonosorbante L=4565 m
cu inaltimea de H=4.50

Partea stanga
De la km 18+178.55 pana la km 18+114.55
Lungime de decelerare 60-0km/h Ld2=
Lungime L=236m

Partea stanga
De la km 18+10 pana la km 19+975
Lungime bariere fonosorbante L=3965 m
cu inaltimea de H=4.50 F.I.

Partea stanga
De la km 18+182.49 pana la km 19+346.96
Semiprofil tip: 5-SB5-B, Sig S15-Viaduct
Lungime L=164.50m

Partea stanga
De la km 17+948.98 pana la km 19+0488.1
Semiprofil tip: 3-S15-Viaduct
Lungime L=1537.10m

Partea stanga
De la km 17+948.98 pana la km 19+0488.1
Semiprofil tip: 3-S15-Viaduct
Lungime L=1537.10m

Partea dreapta
De la km 17+948.98 pana la km 19+488.48
Semiprofil tip: 3-S15-Viaduct
Lungime L=1541.50m

Partea dreapta
De la km 17+948.99 pana la km 19+488.48
Semiprofil tip: 3-S15-Viaduct
Lungime L=1541.50m

Partea dreapta
De la km 18+182.98 pana la km 18+347.38
Semiprofil tip: 6-SB5-B, Dr S15-Viaduct
Lungime L=164.50m

Partea dreapta
De la km 18+058.55 pana la km 18+389.55
Semiprofil tip: 4-Lungime de accelerare 30-60 km/h La2=
Lungime L=331m

Partea dreapta
De la km 18+058.55 pana la km 18+389.55
Semiprofil tip: 4-Lungime de accelerare 30-60 km/h La2=
Lungime L=331m

Partea dreapta
De la km 17+989.55 pana la km 17+990.65
Semiprofil tip: 7-Lungime coada de asteptare Las=
Lungime L=12m

Partea dreapta km 18+058.55
De la km 17+989.55 pana la km 18+019.55
Semiprofil tip: 6-Nod 6 Cluj-Napoca 1 km 18+019.55
Bul 10 Decembrie+str. Frasinului+Acces Cora Tip girate inferioara
Lungime L=78m

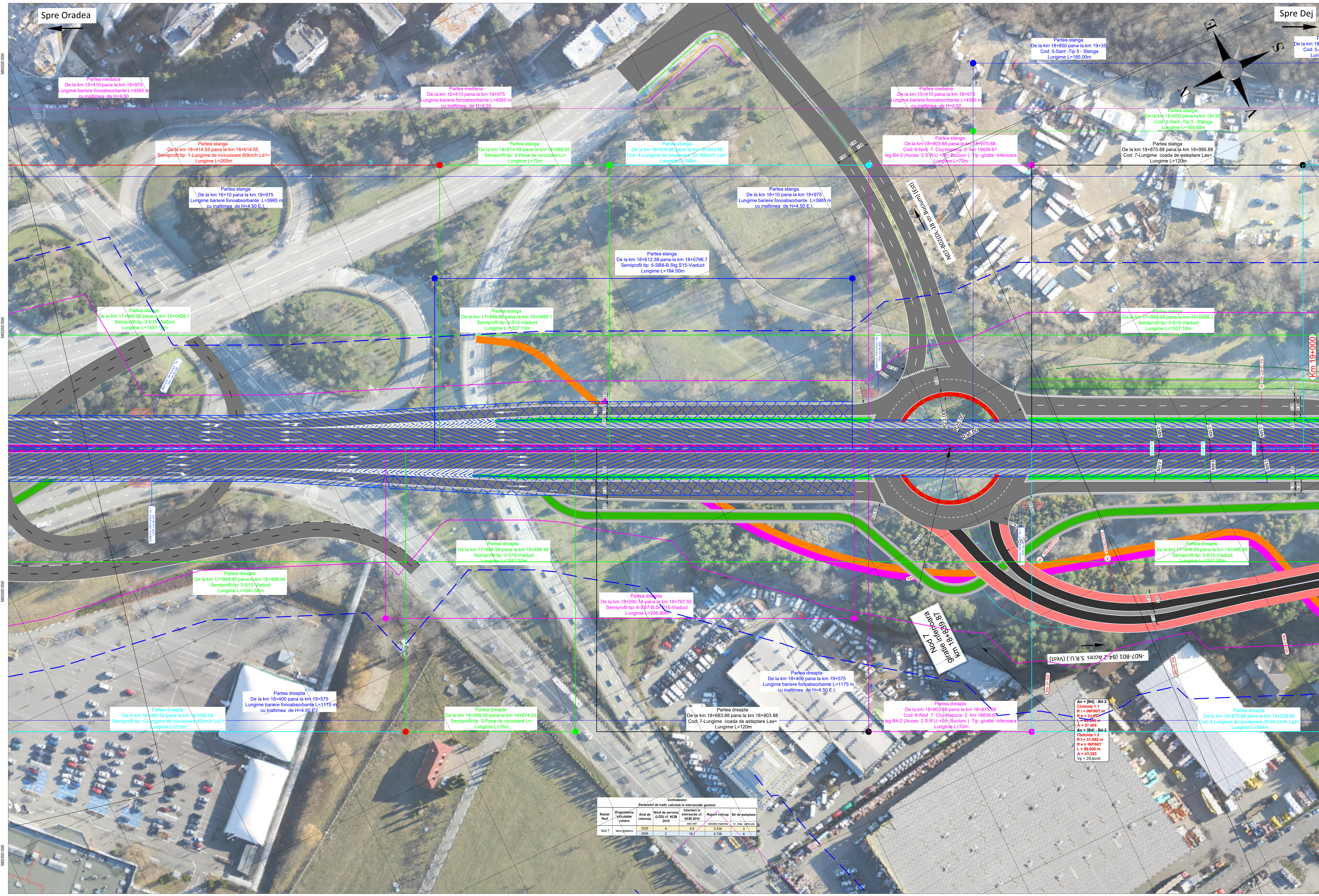
Partea dreapta
De la km 17+989.55 pana la km 17+990.65
Semiprofil tip: 7-Lungime coada de asteptare Las=
Lungime L=12m

Partea dreapta
De la km 17+989.55 pana la km 17+990.65
Semiprofil tip: 7-Lungime coada de asteptare Las=
Lungime L=12m

Partea dreapta
De la km 17+989.55 pana la km 17+990.65
Semiprofil tip: 7-Lungime coada de asteptare Las=
Lungime L=12m

Centralizator
Parametrii de trafic calculati in intersecțiile girate

Numar Nod	Organizarea circulatiei rutiere	Anul de referinta	Nivel de serviciu (LOS) cf. HCM 2010	Intersecții în HCM 2010		Raport volcapi	Nr. de asteptare
				serviciu	valoare maxima		
Nod 6 sens giratiu	2025	B	12.1	0.665	5	12	
	2045	C	20.4	0.804	12		

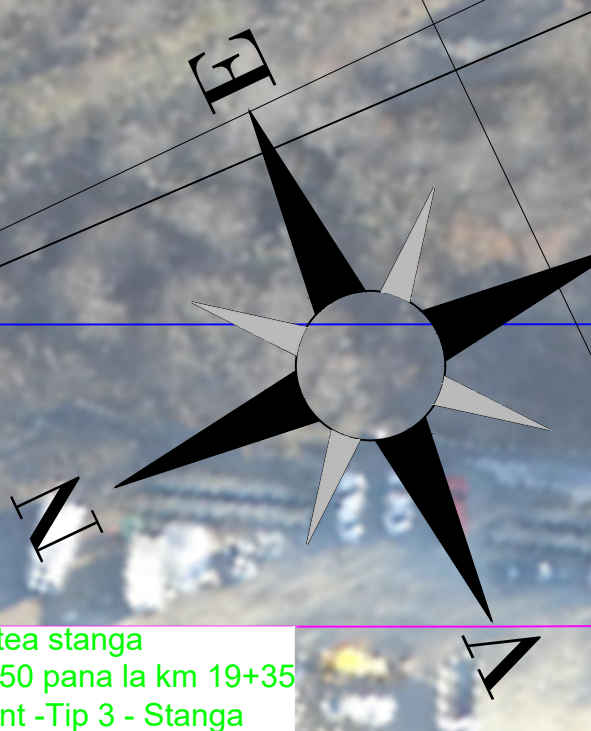


585200.000
585250.000
585300.000
585350.000
585400.000

584700.000
584750.000
584800.000
584850.000
584900.000

Spre Oradea

Spre Dej



Partea stanga
De la km 18+414.55 pana la km 18+614.55
Semiprofil tip: 1-Lungime de incrucisare 60km/h Ld1=
Lungime L=200m

Partea mediana
De la km 15+410 pana la km 19+975
Lungime bariere fonosorbante L=4565 m
cu inaltimea de H=4.50

Partea stanga
De la km 15+410 pana la km 19+975
Lungime bariere fonosorbante L=4565 m
cu inaltimea de H=4.50

Partea stanga
De la km 18+634.88 pana la km 18+803.88
Cod: 4-Lungime de accelerare 30-60km/h La2=
Lungime L=169m

Partea stanga
De la km 18+803.88 pana la km 18+875.88
Cod: 6-Nod 7 Cui-Napoca 2 km 18839.87
leg B4-2 (Acces 2 S.R.U.+S.U. Bucium) Tip giratie inferioara
Lungime L=72m

Partea stanga
De la km 18+850 pana la km 19+35
Cod: 5-Sant-Tip 5- Stanga
Lungime L=185.00m

Partea stanga
De la km 18+875.88 pana la km 18+995.88
Cod: 7-Lungime coada de asteptare La=
Lungime L=120m

Partea stanga
De la km 16+10 pana la km 19+975
Lungime bariere fonosorbante L=3965 m
cu inaltimea de H=4.50 E.1

Partea stanga
De la km 16+10 pana la km 19+975
Lungime bariere fonosorbante L=3965 m
cu inaltimea de H=4.50 E.1

Partea stanga
De la km 18+612.38 pana la km 18+0796.7
Semiprofil tip: 5-SB8-B Stg S15-Viaduct
Lungime L=184.50m

Partea stanga
De la km 17+948.99 pana la km 19+0488.1
Semiprofil tip: 3-S15-Viaduct
Lungime L=1537.10m

Partea stanga
De la km 17+948.99 pana la km 19+0488.1
Semiprofil tip: 3-S15-Viaduct
Lungime L=1537.10m

Partea stanga
De la km 17+948.99 pana la km 19+0488.1
Semiprofil tip: 3-S15-Viaduct
Lungime L=1537.10m

Partea dreapta
De la km 17+948.99 pana la km 19+488.48
Semiprofil tip: 3-S15-Viaduct
Lungime L=1541.50m

Partea dreapta
De la km 17+948.99 pana la km 19+488.48
Semiprofil tip: 3-S15-Viaduct
Lungime L=1541.50m

Partea dreapta
De la km 17+948.99 pana la km 19+488.48
Semiprofil tip: 3-S15-Viaduct
Lungime L=1541.50m

Partea dreapta
De la km 18+590.74 pana la km 18+797.55
Semiprofil tip: 6-S37-B DN 15-Viaduct
Lungime L=206.90m

Partea dreapta
De la km 18+400 pana la km 19+575
Lungime bariere fonosorbante L=1175 m
cu inaltimea de H=4.50 E.1

Partea dreapta
De la km 18+599.55 pana la km 18+674.55
Semiprofil tip: 3-Pana de racordare L=
Lungime L=75m

Partea dreapta
De la km 18+803.88 pana la km 18+803.88
Cod: 7-Lungime coada de asteptare La=
Lungime L=120m

Partea dreapta
De la km 18+803.88 pana la km 18+875.88
Cod: 6-Nod 7 Cui-Napoca 2 km 18839.87
leg B4-2 (Acces 2 S.R.U.+S.U. Bucium) Tip giratie inferioara
Lungime L=72m

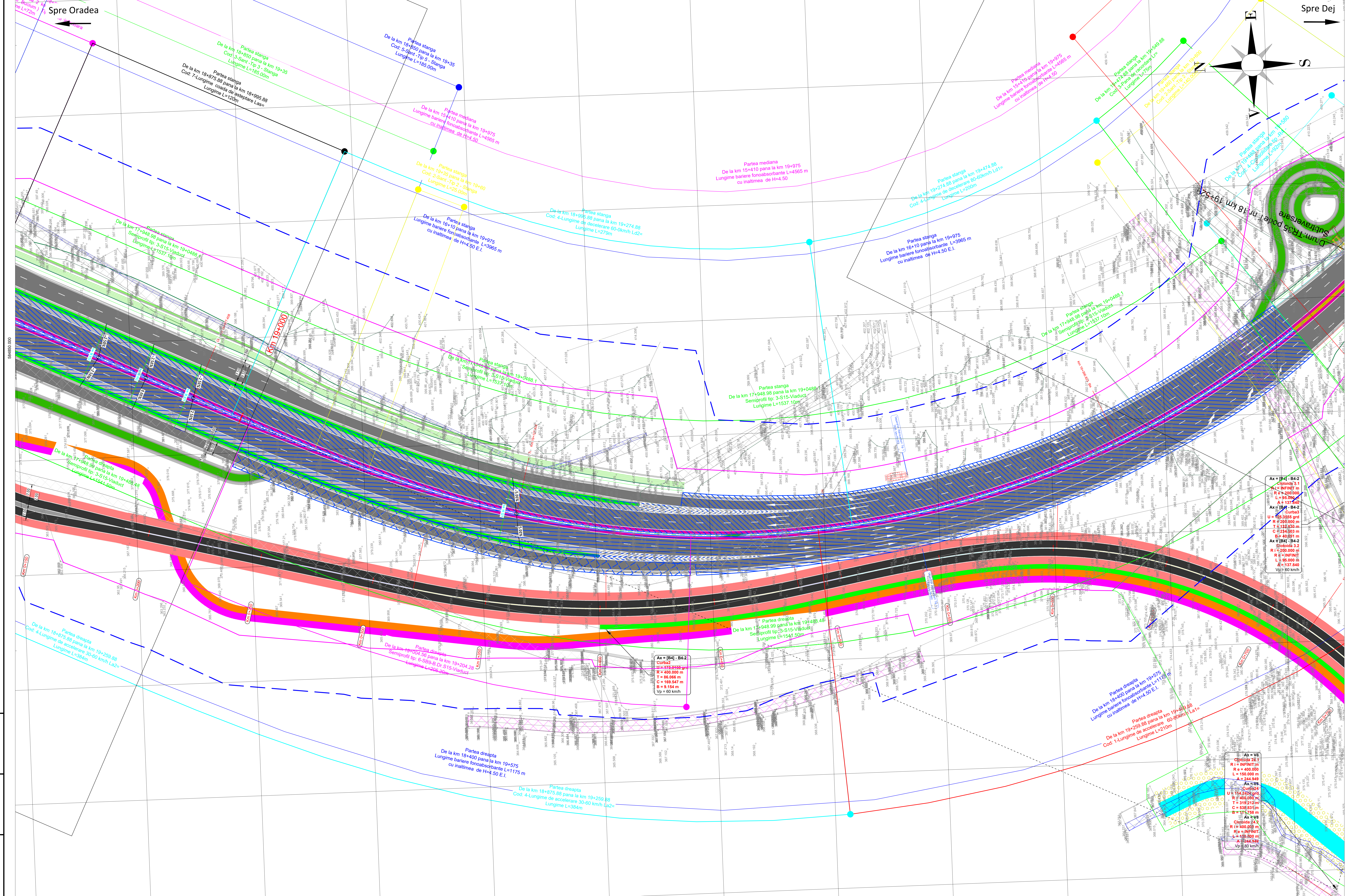
AN = [B4]-B4-2
Circula 1.1
R1 = INFINIT m
R2 = 31.952 m
L = 73.950 m
A = 37.405
AN = [B4]-B4-2
Circula 1.2
R1 = 31.092 m
R2 = INFINIT m
L = 56.000 m
A = 41.363
Vp = 25 km/h

Partea dreapta
De la km 18+875.88 pana la km 19+259.88
Cod: 4-Lungime de accelerare 30-60 km/h La2=
Lungime L=384m

Centralizator

Parametri de trafic calculati in intersecțiile giratorii

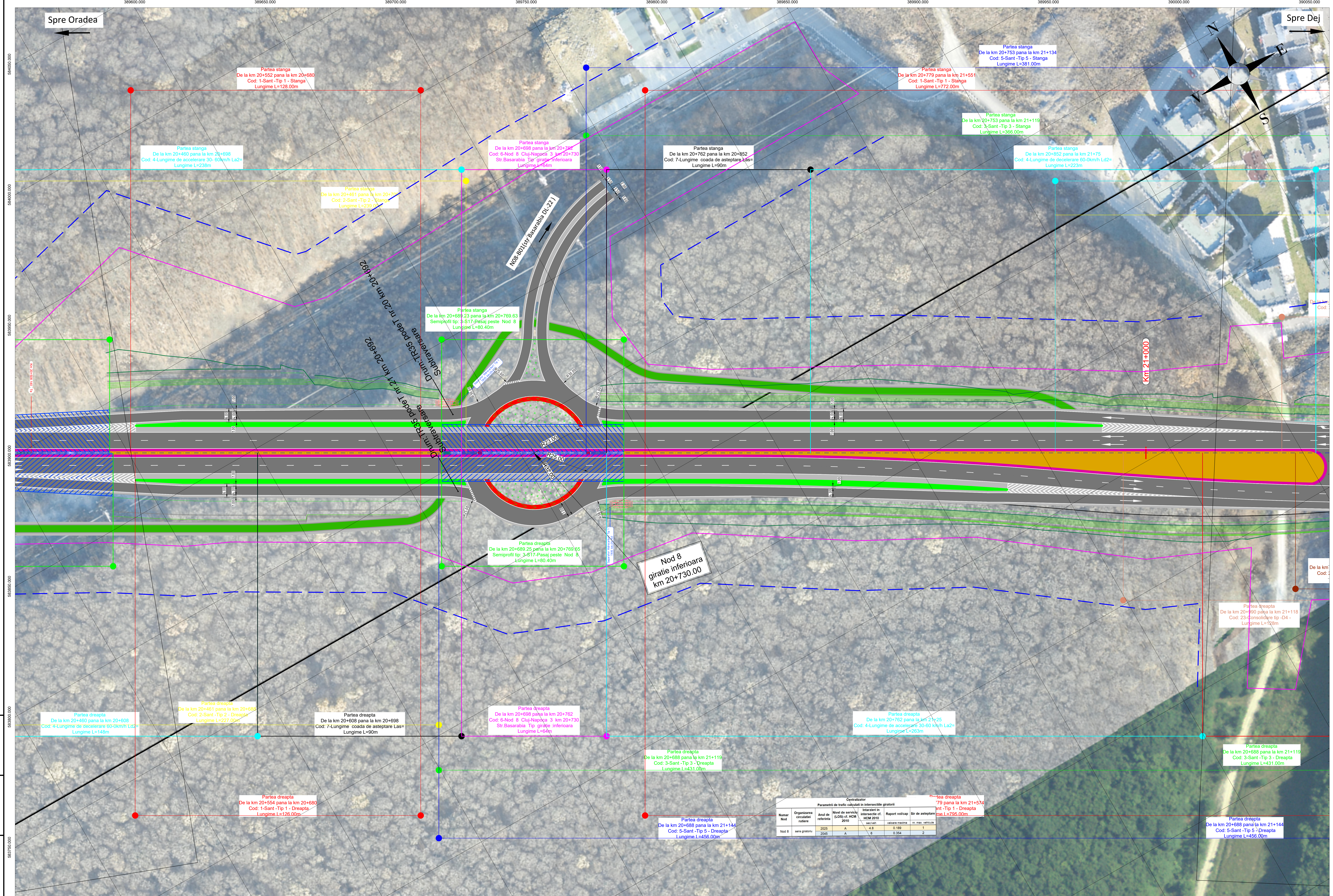
Numar Nod	Organizația rutiera	Anul de referință	Nivel de servicii (LOS) și HCM 2010	Intersecție HCM 2010	Raport V/Cap	Sir de asteptare
Nod 7	senz giratoriu	2025	A	9.8	0.539	nr. max. vehicule
		2045	C	16.1	0.708	6



Ax = [B4] - B4-2
 R = INFINIT m
 R_e = 200,000 m
 L = 162,306 m
 A = 137,540 m
 Ax = [B4] - B4-2
 U = 152,555 grad
 R = 200,000 m
 L = 132,830 m
 C = 234,303 m
 A = 44,491 m
 Ax = [B4] - B4-2
 R = INFINIT m
 R_e = 200,000 m
 L = 137,540 m
 Vp = 60 km/h

Ax = [B4] - B4-2
 Curba2
 R = 400,000 m
 C = 169,547 m
 B = 9,164 m
 Vp = 60 km/h

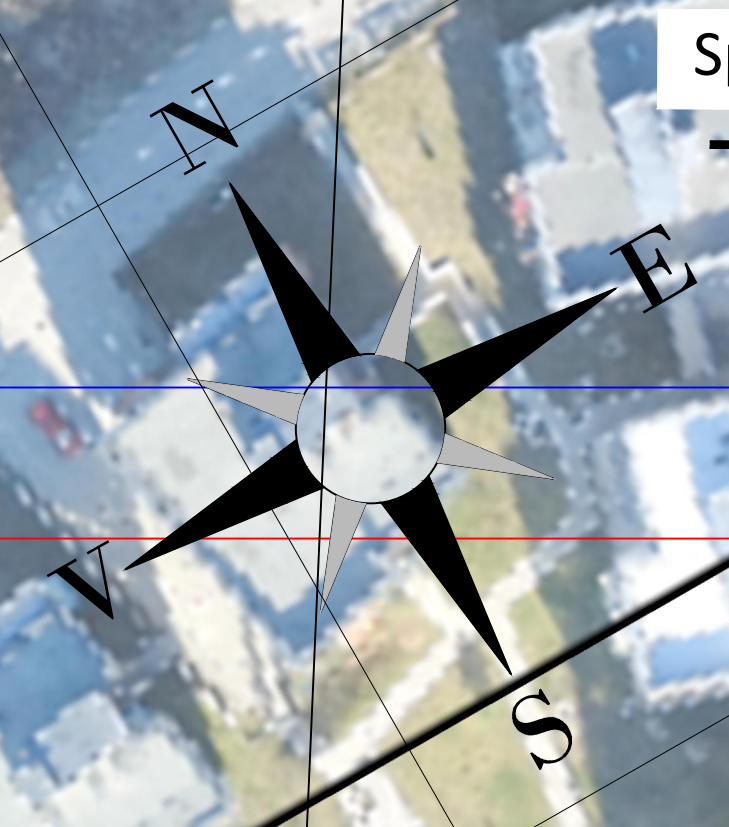
Ax = VB
 Curba2
 R = INFINIT m
 R_e = 400,000 m
 L = 150,000 m
 A = 244,949 m
 U = 114,226 grad
 R = 400,000 m
 L = 319,212 m
 C = 538,831 m
 A = 244,949 m
 Ax = VB
 R = INFINIT m
 R_e = 150,000 m
 L = 150,000 m
 Vp = 60 km/h



389600.000
389650.000
389700.000
389750.000
389800.000
389850.000
389900.000
389950.000
390000.000
390050.000

Spre Oradea

Spre Dej



Partea stanga
De la km 20+552 pana la km 20+680
Cod: 1-Sant -Tip 1 - Stanga
Lungime L=128.00m

Partea stanga
De la km 20+461 pana la km 20+698
Cod: 4-Lungime de accelerare 30-60km/h La2=
Lungime L=238m

Partea stanga
De la km 20+461 pana la km 20+700
Cod: 2-Sant -Tip 2 - Stanga
Lungime L=239.00m

Partea stanga
De la km 20+698 pana la km 20+762
Cod: 6-Nod 8 Cluj-Napoca 3 km 20+730
Str.Basarabia Tip giratie inferioara
Lungime L=64m

Partea stanga
De la km 20+762 pana la km 20+852
Cod: 7-Lungime coada de asteptare Las=
Lungime L=90m

Partea stanga
De la km 20+779 pana la km 21+551
Cod: 1-Sant -Tip 1 - Stanga
Lungime L=772.00m

Partea stanga
De la km 20+753 pana la km 21+134
Cod: 5-Sant -Tip 5 - Stanga
Lungime L=381.00m

Partea stanga
De la km 20+753 pana la km 21+119
Cod: 3-Sant -Tip 3 - Stanga
Lungime L=366.00m

Partea stanga
De la km 20+852 pana la km 21+75
Cod: 4-Lungime de decelerare 60-0km/h La2=
Lungime L=223m

Partea dreapta
De la km 20+400 pana la km 20+608
Cod: 4-Lungime de decelerare 60-0km/h La2=
Lungime L=148m

Partea dreapta
De la km 20+481 pana la km 20+698
Cod: 2-Sant -Tip 2 - Dreapta
Lungime L=227.00m

Partea dreapta
De la km 20+608 pana la km 20+698
Cod: 7-Lungime coada de asteptare Las=
Lungime L=90m

Partea dreapta
De la km 20+688 pana la km 20+762
Cod: 6-Nod 8 Cluj-Napoca 3 km 20+730
Str.Basarabia Tip giratie inferioara
Lungime L=64m

Partea dreapta
De la km 20+688 pana la km 21+119
Cod: 3-Sant -Tip 3 - Dreapta
Lungime L=431.00m

Partea dreapta
De la km 20+554 pana la km 20+680
Cod: 1-Sant -Tip 1 - Dreapta
Lungime L=126.00m

Partea dreapta
De la km 20+688 pana la km 21+144
Cod: 5-Sant -Tip 5 - Dreapta
Lungime L=456.00m

Partea dreapta
De la km 20+762 pana la km 21+25
Cod: 4-Lungime de accelerare 30-60 km/h La2=
Lungime L=263m

Partea dreapta
De la km 20+688 pana la km 21+119
Cod: 3-Sant -Tip 3 - Dreapta
Lungime L=431.00m

Partea dreapta
De la km 20+688 pana la km 21+118
Cod: 23-consolidare tip -D4 -
Lungime L=128m

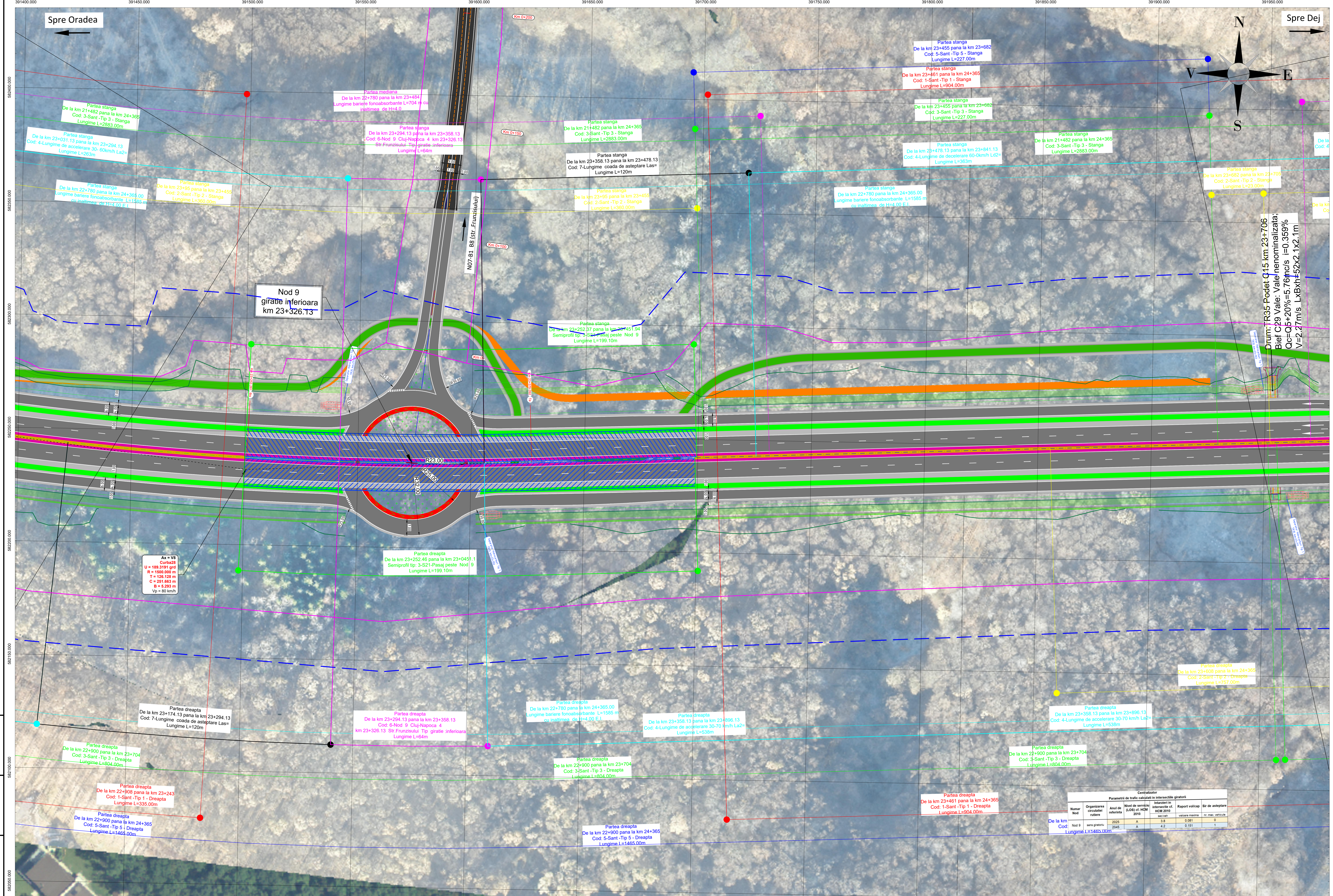
Partea dreapta
De la km 20+688 pana la km 21+144
Cod: 5-Sant -Tip 5 - Dreapta
Lungime L=456.00m

Partea dreapta
De la km 20+79 pana la km 21+574
Cod: 1-Sant -Tip 1 - Dreapta
Lungime L=795.00m

Nod 8
giratie inferioara
km 20+730.00

Centralizator
Parametri de trafic calculati in intersectiile giratorilor

Numar Nod	Organizarea circulatiei rutiere	Anul de referinta	Nivel de servicii (LOS) si HCM 2010	Intarzieri in intersectiile de HCM 2010	Raport vitezaj	Sir de asteptare
			sec/sch	sec/sch	ve/mas. vehicule	nr. mas. vehicule
Nod 8	sana giratoru	2025	A	4.8	0.188	1
		2045	A	6	0.354	2

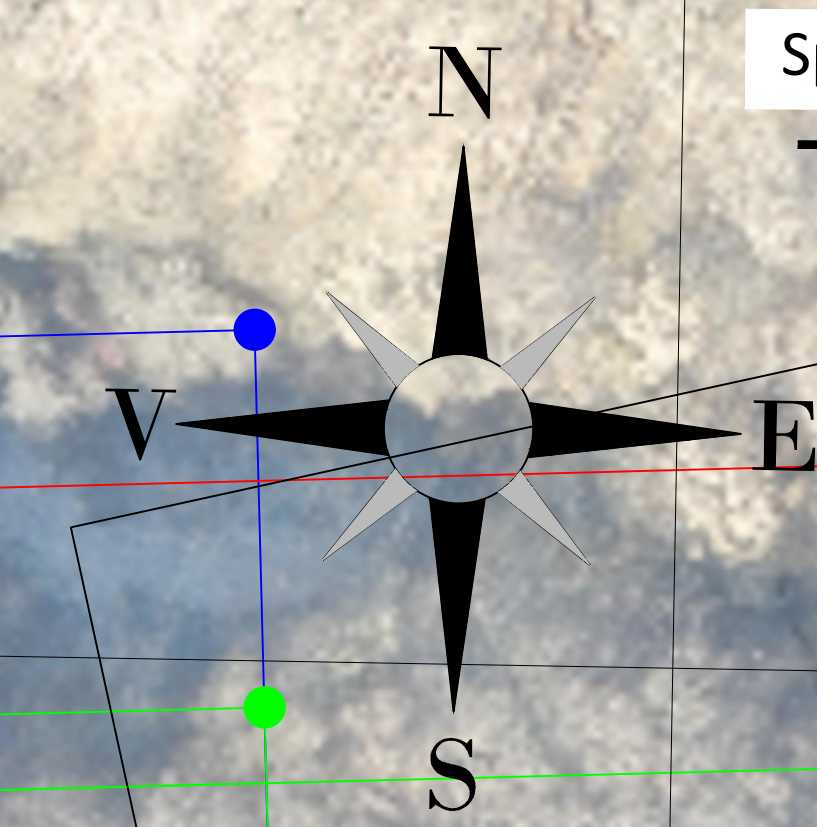


391400.000
391450.000
391500.000
391550.000
391600.000
391650.000
391700.000
391750.000
391800.000
391850.000
391900.000
391950.000

582100.000
582150.000
582200.000
582250.000
582300.000
582350.000
582400.000

Spre Oradea

Spre Dej



Nod 9
girate inferioara
km 23+326.13

Drum: TR35-Podet Q15 km 23+706
Bief C29 Vale: Vale nenormalizata,
Cc=Q5+20%=5.76m/s i=0.359%
V=2.27m/s LxBxh=52x2.1x2.1m

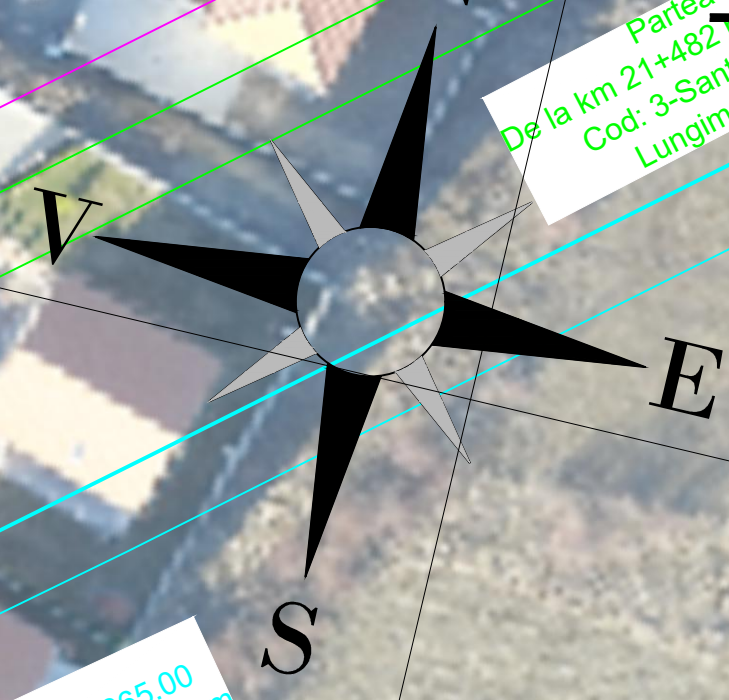
Ax = V8
Curba28
U = 168.3191 ord
R = 1500.000 m
T = 126.128 m
C = 251.663 m
B = 6.293 m
Vp = 80 km/h

Parametri de trafic calculati in intersectiile giratorii						
Numar Nod	Organizarea circulatiei rutiere	Anul de referinta	Nivel de servicii (LOS) cf. HCM 2010	Intarzieri in HCM 2010	Raport volcic	Sir de asteptare
			sec/cveh	vazana maxima	nr. max. vehicule	
2045	senza giratorii	A	3.8	0.081	0	
2045		A	4.2	0.151	1	



Spre Oradea

Spre Dej



Drum: FR35 Podet Q15 km 23+706
 Bief C29 Vale: Vale nenormalizata
 Qc=05+20%=5.76mcs I=0.359%
 V=2.27m/s LxVxh=52x2.1x2.1m

Partea stanga
 De la km 23+461 pana la km 24+365
 Cod: 1-Sant -Tip 1 - Stanga
 Lungime L=904.00m

Partea stanga
 De la km 23+765 pana la km 24+365
 Cod: 5-Sant -Tip 5 - Stanga
 Lungime L=600.00m

Partea mediana
 De la km 23+723 pana la km 24+365.00
 Lungime bariera fonosorbanta L=642 m
 cu inaltimea de H=4.0

Partea stanga
 De la km 23+765 pana la km 24+365
 Cod: 3-Sant -Tip 3 - Stanga
 Lungime L=600.00m

Partea stanga
 De la km 23+461 pana la km 24+365
 Cod: 1-Sant -Tip 1 - Stanga
 Lungime L=904.00m

Partea stanga
 De la km 23+765 pana la km 24+365
 Cod: 5-Sant -Tip 5 - Stanga
 Lungime L=600.00m

Partea stanga
 De la km 23+461 pana la km 24+365
 Cod: 1-Sant -Tip 1 - Stanga
 Lungime L=904.00m

Partea stanga
 De la km 23+765 pana la km 24+365
 Cod: 3-Sant -Tip 3 - Stanga
 Lungime L=600.00m

Partea stanga
 De la km 22+760 pana la km 24+365.00
 Lungime bariera fonosorbanta L=1585 m
 cu inaltimea de H=4.00 E

Partea stanga
 De la km 23+478.13 pana la km 23+81.13
 Lungime L=363m

Partea stanga
 De la km 21+482 pana la km 24+365.00
 Cod: 3-Sant -Tip 3 - Stanga
 Lungime L=2883.00m

Partea stanga
 De la km 23+765 pana la km 24+365
 Cod: 3-Sant -Tip 3 - Stanga
 Lungime L=600.00m

Partea stanga
 De la km 23+641.13 pana la km 24+365
 Lungime de incalzire-60km/h L=115
 Lungime L=523.87m

Partea mediana
 De la km 23+723 pana la km 24+365.00
 Lungime bariera fonosorbanta L=642 m
 cu inaltimea de H=4.0

Partea stanga
 De la km 23+441.13 pana la km 24+365
 Cod: 4-Lungime de incalzire-60km/h L=115
 Lungime L=523.87m

Partea stanga
 De la km 22+760 pana la km 24+365.00
 Lungime bariera fonosorbanta L=1585 m
 cu inaltimea de H=4.00 E

Partea stanga
 De la km 23+850 pana la km 23+876
 Cod: 24-Consolidare tip -D5 -
 Lungime L=25m

Partea stanga
 De la km 24+40 pana la km 24+175
 Cod: 26-Consolidare tip -D7 -
 Lungime L=40m

Partea stanga
 De la km 24+40 pana la km 24+175
 Cod: 23-Consolidare tip -D4 -
 Lungime L=135m

Partea stanga
 De la km 24+175 pana la km 24+280
 Cod: 23-Consolidare tip -D4 -
 Lungime L=105m

Partea dreapta
 De la km 24+175 pana la km 24+280
 Cod: 23-Consolidare tip -D4 -
 Lungime L=105m

Partea dreapta
 De la km 23+822 pana la km 23+876
 Cod: 24-Consolidare tip -D5
 Lungime L=53m

Partea dreapta
 De la km 24+0 pana la km 24+90
 Cod: 27-Consolidare tip -D8 -
 Lungime L=90m

Partea dreapta
 De la km 24+90 pana la km 24+175
 Cod: 26-Consolidare tip -D7 -
 Lungime L=85m

Partea dreapta
 De la km 23+358.13 pana la km 23+896.13
 Cod: 4-Lungime de accelerare 30-70 km/h La2=
 Lungime L=536m

Partea dreapta
 De la km 23+608 pana la km 24+365
 Cod: 2-Sant -Tip 2 - Dreapta
 Lungime L=757.00m

Partea dreapta
 De la km 22+760 pana la km 24+365.00
 Lungime bariera fonosorbanta L=1585 m
 cu inaltimea de H=4.00 E

Partea dreapta
 De la km 23+266.13 pana la km 24+335.2
 Cod: 1-Lungime de incalzire 60km/h La1=
 Lungime L=693.07m

Partea dreapta
 De la km 23+608 pana la km 24+365
 Cod: 2-Sant -Tip 2 - Dreapta
 Lungime L=757.00m

Partea dreapta
 De la km 22+760 pana la km 24+365.00
 Lungime bariera fonosorbanta L=1585 m
 cu inaltimea de H=4.00 E

Partea dreapta
 De la km 23+708 pana la km 24+365
 Cod: 3-Sant -Tip 3 - Dreapta
 Lungime L=657.00m

Partea dreapta
 De la km 23+461 pana la km 24+365
 Cod: 1-Sant -Tip 1 - Dreapta
 Lungime L=904.00m

Partea dreapta
 De la km 22+900 pana la km 24+365
 Cod: 5-Sant -Tip 5 - Dreapta
 Lungime L=1465.00m

Partea dreapta
 De la km 23+461 pana la km 24+365
 Cod: 1-Sant -Tip 1 - Dreapta
 Lungime L=904.00m

Partea dreapta
 De la km 22+600 pana la km 24+365
 Cod: 5-Sant -Tip 5 - Dreapta
 Lungime L=1465.00m

Ax = VB
 Clotid: 25.1
 R_e = INFINIT m
 R_i = 120.000 m
 A = 219.089 m
 Ax = VB
 Curvaz
 R = 177.4364 grad
 R = 400 m
 R_e = INFINIT m
 R_i = 120.000 m
 A = 219.089 m
 Vp = 80 km/h

