

Organizarea circulației rutiere	Anul de referință	Nivel de servicii (LOS) și HCM 2010	Intarzieri în intersectie și HCM 2010	Raport viteză	Sir de asteptare
Nod 10	2045	D	35.2	0.993	11

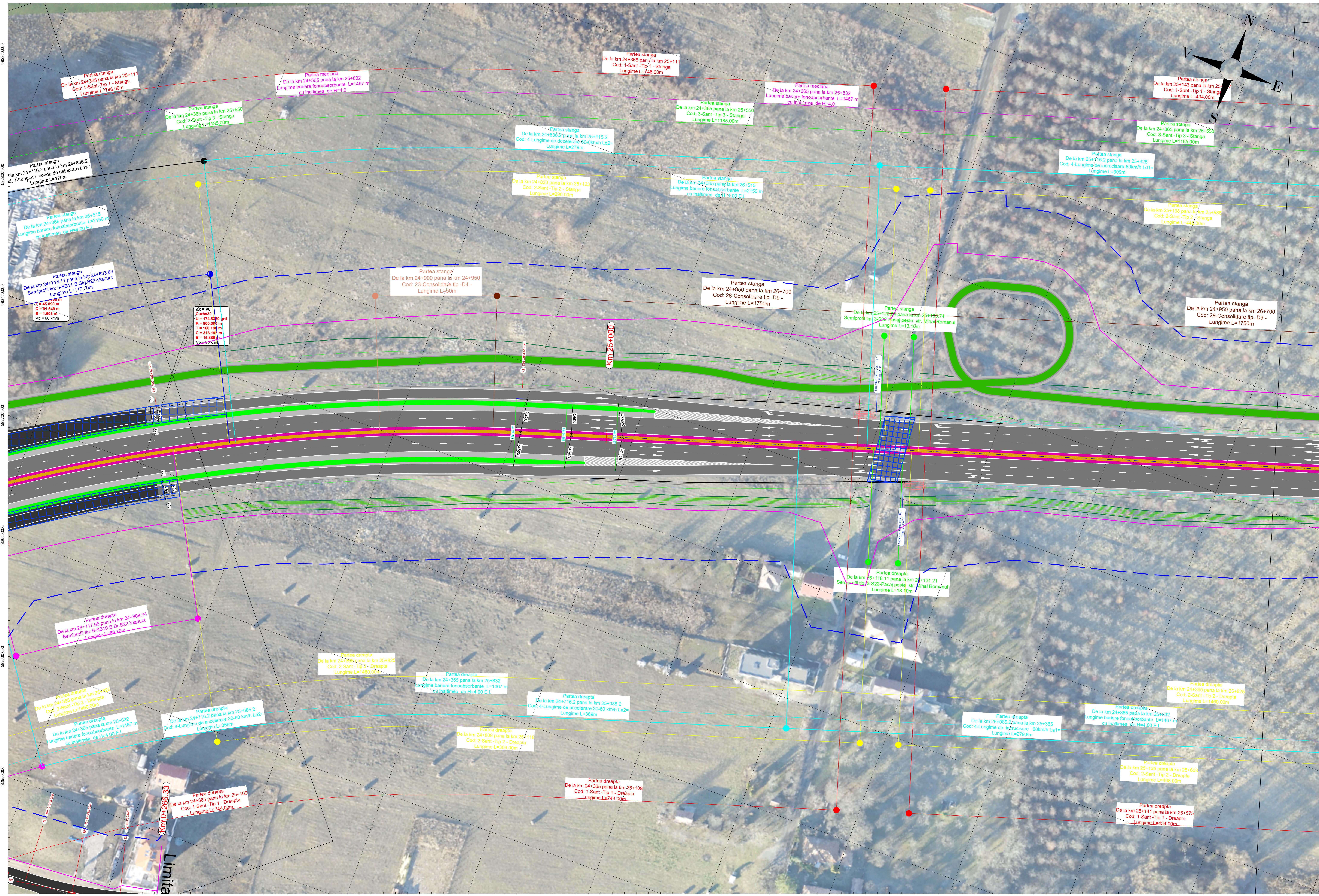
392600.000 392650.000 392700.000 392750.000 392800.000 392850.000 392900.000 392950.000 393000.000

582350.000 582400.000 582450.000 582500.000 582550.000 582600.000 582650.000 582700.000 582750.000

Plan de Situație Tehnică
Support Ortografic

Date:
 Proiectant:
 Desenat:
 Verificat:
 Aprobat:
 Data / Data:

STUDIUL DE FEZABILITATE
 PLAN DE SITUATIE TEHNICA
 1:500
 PLAN DE SITUATIE TRASEE
 1:500
 PLAN DE SITUATIE TRASEE
 1:500
 PLAN DE SITUATIE TRASEE
 1:500
 PLAN DE SITUATIE TRASEE
 1:500



Partea stanga
De la km 24+365 pana la km 25+111
Cod: 1-Sant -Tip 1 - Stanga
Lungime L=746.00m

Partea mediana
De la km 24+365 pana la km 25+832
Lungime bariere fonoabsorbante L=1467 m
cu inaltimea de H=4.0

Partea stanga
De la km 24+365 pana la km 25+111
Cod: 1-Sant -Tip 1 - Stanga
Lungime L=746.00m

Partea mediana
De la km 24+365 pana la km 25+832
Lungime bariere fonoabsorbante L=1467 m
cu inaltimea de H=4.0

Partea stanga
De la km 25+143 pana la km 25
Cod: 1-Sant -Tip 1 - Stanga
Lungime L=434.00m

Partea stanga
De la km 24+365 pana la km 25+550
Cod: 3-Sant -Tip 3 - Stanga
Lungime L=1185.00m

Partea stanga
De la km 24+365 pana la km 25+550
Cod: 3-Sant -Tip 3 - Stanga
Lungime L=1185.00m

Partea stanga
De la km 24+365 pana la km 25+550
Cod: 3-Sant -Tip 3 - Stanga
Lungime L=1185.00m

Partea stanga
De la km 24+716.2 pana la km 24+836.2
Lungime coada de asteptare Las-
di-7-Lungime L=120m

Partea stanga
De la km 24+836.2 pana la km 25+115.2
Cod: 4-Lungime de decelerare 60-0km/h Ld2=
Lungime L=279m

Partea stanga
De la km 25+115.2 pana la km 25+425
Cod: 4-Lungime de intrucisare 60km/h Ld1=
Lungime L=309m

Partea stanga
De la km 24+365 pana la km 26+515
Lungime bariere fonoabsorbante L=2150 m
cu inaltimea de H=4.00 E.1

Partea stanga
De la km 24+833 pana la km 25+123
Cod: 2-Sant -Tip 2 - Stanga
Lungime L=290.00m

Partea stanga
De la km 24+365 pana la km 26+515
Lungime bariere fonoabsorbante L=2150 m
cu inaltimea de H=4.00 E.1

Partea stanga
De la km 25+138 pana la km 25+586
Cod: 2-Sant -Tip 2 / Stanga
Lungime L=448.00m

Partea stanga
De la km 24+716.11 pana la km 24+833.63
Semiprofil tip: 5-SB11-B.Sig.S22-Viaduct
Lungime L=117.70m

Partea stanga
De la km 24+900 pana la km 24+950
Cod: 23-Consolidare tip -D4 -
Lungime L=50m

Partea stanga
De la km 24+950 pana la km 26+700
Cod: 28-Consolidare tip -D9 -
Lungime L=1750m

Partea stanga
De la km 24+950 pana la km 26+700
Cod: 28-Consolidare tip -D9 -
Lungime L=1750m

$L = 45.697 \text{ m}$
 $C = 91.649 \text{ m}$
 $B = 1.503 \text{ m}$
 $Vp = 60 \text{ km/h}$

$Ax = V8$
Curba 30
 $U = 114.239 \text{ m}$
 $R = 900.000 \text{ m}$
 $T = 160.188 \text{ m}$
 $C = 316.191 \text{ m}$
 $B = 15.880 \text{ m}$
 $Vp = 80 \text{ km/h}$

Partea stanga
De la km 25+120.11 pana la km 25+138.74
Semiprofil tip: 3-S22-Pasaj peste str. Mihai Romanul
Lungime L=18.10m

Partea dreapta
De la km 24+717.95 pana la km 24+808.34
Semiprofil tip: 6-SB10-B.Dr.S22-Viaduct
Lungime L=90.70m

Partea dreapta
De la km 24+365 pana la km 25+825
Cod: 2-Sant -Tip 2 - Dreapta
Lungime L=1460.00m

Partea dreapta
De la km 24+365 pana la km 25+832
Lungime bariere fonoabsorbante L=1467 m
cu inaltimea de H=4.00 E.1

Partea dreapta
De la km 24+716.2 pana la km 25+085.2
Cod: 4-Lungime de accelerare 30-60 km/h La2=
Lungime L=369m

Partea dreapta
De la km 24+365 pana la km 25+825
Cod: 2-Sant -Tip 2 - Dreapta
Lungime L=1460.00m

Partea dreapta
De la km 24+365 pana la km 25+825
Cod: 2-Sant -Tip 2 - Dreapta
Lungime L=1460.00m

Partea dreapta
De la km 24+716.2 pana la km 25+085.2
Cod: 4-Lungime de accelerare 30-60 km/h La2=
Lungime L=369m

Partea dreapta
De la km 24+809 pana la km 25+118
Cod: 2-Sant -Tip 2 - Dreapta
Lungime L=309.00m

Partea dreapta
De la km 25+085.2 pana la km 25+365
Cod: 4-Lungime de intrucisare 60km/h La1=
Lungime L=279.8m

Partea dreapta
De la km 24+365 pana la km 25+832
Lungime bariere fonoabsorbante L=1467 m
cu inaltimea de H=4.00 E.1

Partea dreapta
De la km 24+365 pana la km 25+832
Lungime bariere fonoabsorbante L=1467 m
cu inaltimea de H=4.00 E.1

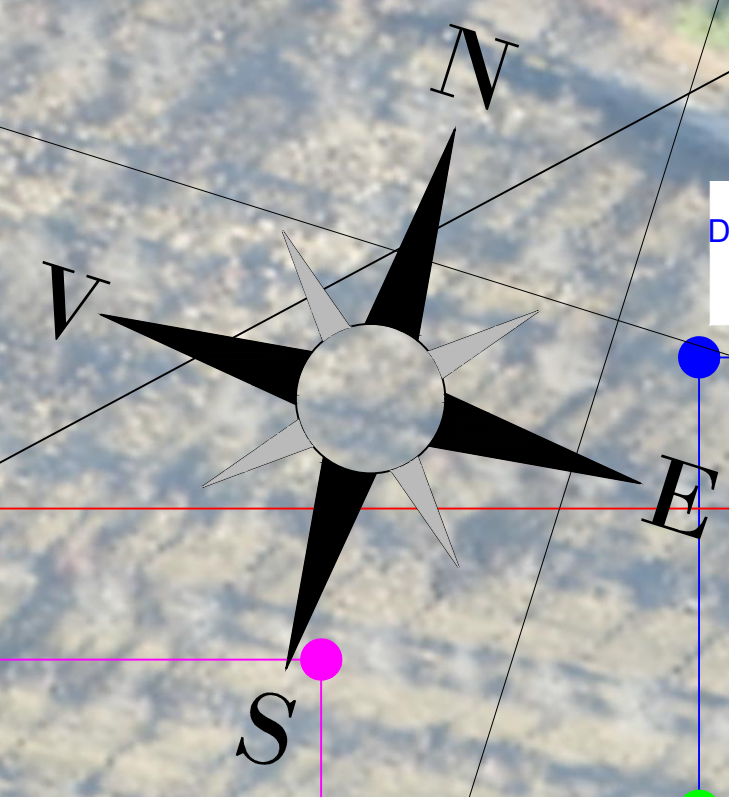
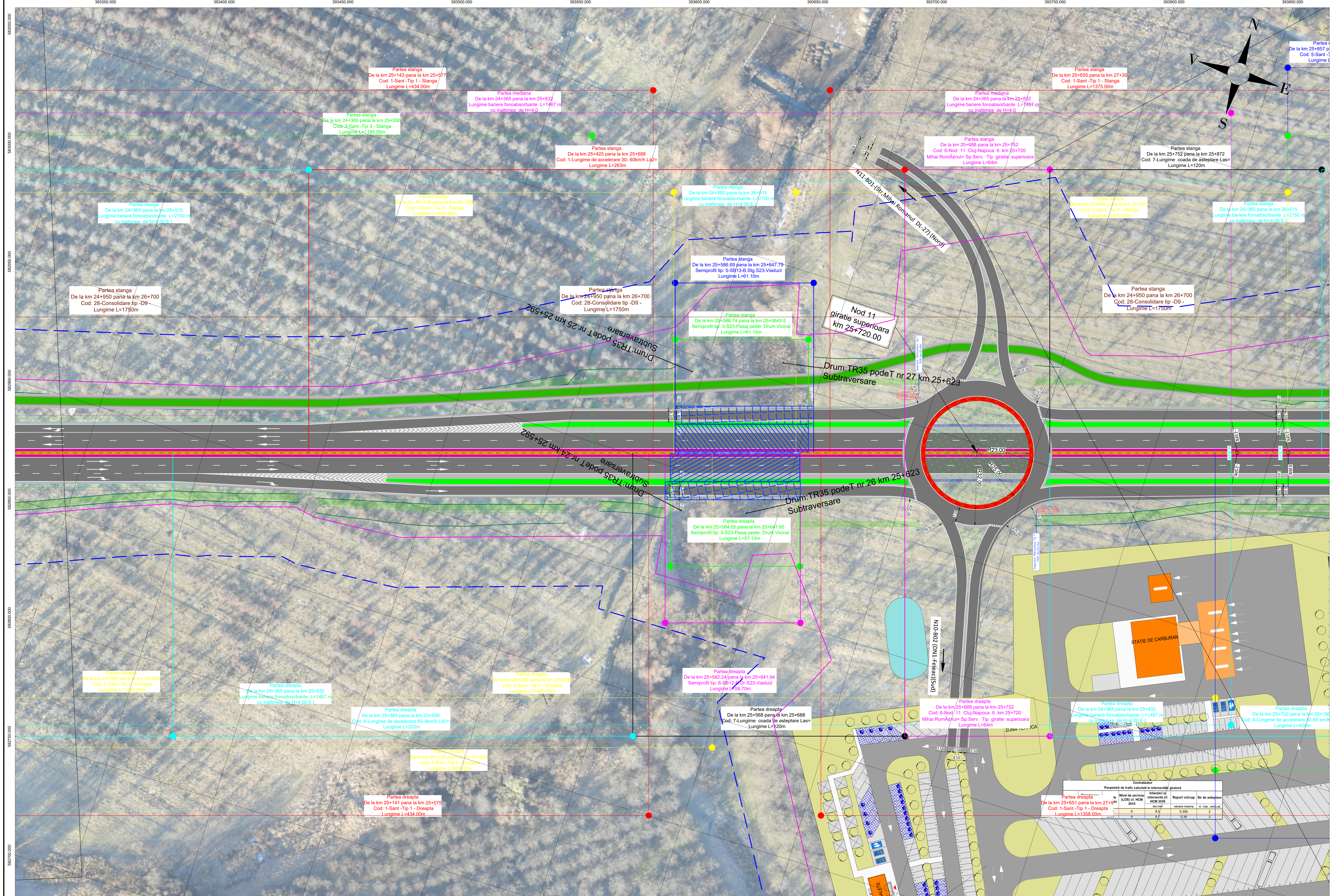
Partea dreapta
De la km 24+365 pana la km 25+109
Cod: 1-Sant -Tip 1 - Dreapta
Lungime L=744.00m

Partea dreapta
De la km 24+365 pana la km 25+109
Cod: 1-Sant -Tip 1 - Dreapta
Lungime L=744.00m

Partea dreapta
De la km 25+135 pana la km 25+603
Cod: 2-Sant -Tip 2 - Dreapta
Lungime L=468.00m

Partea dreapta
De la km 25+141 pana la km 25+575
Cod: 1-Sant -Tip 1 - Dreapta
Lungime L=434.00m

Limite
(Km 0+269.33)



Partea stanga De la km 25+143 pana la km 25+577
Cod: 1-Sant -Tip 1 - Stanga
Lungime L=434.00m

Partea mediana De la km 24+365 pana la km 25+832
Lungime bariere fonosorbante L=1467 m
cu inaltimea de H=4.0

Partea stanga De la km 25+655 pana la km 27+30
Cod: 1-Sant -Tip 1 - Stanga
Lungime L=1375.00m

Partea stanga De la km 24+365 pana la km 25+550
Cod: 3-Sant -Tip 3 - Stanga
Lungime L=1185.00m

Partea stanga De la km 25+425 pana la km 25+688
Cod: 1-Lungime de accelerare 30- 60km/h Ld2=
Lungime L=263m

Partea stanga De la km 25+688 pana la km 25+752
Cod: 6-Nod 11 Cuij-Napoca 6 km 25+720
Mihal Romaşnu+ Sp.Serv. Tip giratie/superioara
Lungime L=64m

Partea stanga De la km 25+752 pana la km 25+872
Cod: 7-Lungime coada de asteptare Las=
Lungime L=120m

Partea stanga De la km 24+365 pana la km 26+515
Lungime bariere fonosorbante L=2150 m
cu inaltimea de H=4.00 E.I.

Partea stanga De la km 25+138 pana la km 25+586
Cod: 2-Sant -Tip 2 - Stanga
Lungime L=448.00m

Partea stanga De la km 25+586.69 pana la km 25+647.79
Semiprofil tip: 5-SB13-B.Sig.S23-Viaduct
Lungime L=61.10m

Partea stanga De la km 25+586.69 pana la km 25+645.5
Semiprofil tip: 3-S23-Pasaj peste Drum Vicinal
Lungime L=61.10m

Partea stanga De la km 25+647.79 pana la km 26+700
Cod: 28-Consolidare tip -D9 -
Lungime L=1750m

Nod 11 giratie superioara km 25+720.00

Drum:TR35 podeT nr.27 km 25+623
Subtraversare

Partea stanga De la km 24+950 pana la km 26+700
Cod: 28-Consolidare tip -D9 -
Lungime L=1750m

Partea stanga De la km 25+586.69 pana la km 26+700
Cod: 28-Consolidare tip -D9 -
Lungime L=1750m

Partea stanga De la km 24+950 pana la km 26+700
Cod: 28-Consolidare tip -D9 -
Lungime L=1750m

Partea dreapta De la km 24+365 pana la km 25+825
Cod: 2-Sant -Tip 2 - Dreapta
Lungime L=1460.00m

Partea dreapta De la km 24+365 pana la km 25+832
Lungime bariere fonosorbante L=1467 m
cu inaltimea de H=4.00 E.I.

Partea dreapta De la km 25+365 pana la km 25+568
Cod: 4-Lungime de decelerare 60-0km/h Ld2=
Lungime L=203m

Partea dreapta De la km 25+568.69 pana la km 25+641.65
Semiprofil tip: 3-S23-Pasaj peste Drum Vicinal
Lungime L=57.10m

Partea dreapta De la km 25+584.55 pana la km 25+641.65
Semiprofil tip: 3-S23-Pasaj peste Drum Vicinal
Lungime L=57.10m

Partea dreapta De la km 25+582.24 pana la km 25+641.65
Semiprofil tip: 6-SB13-B.Sig.S23-Viaduct
Lungime L=59.70m

Partea dreapta De la km 25+568 pana la km 25+688
Cod: 7-Lungime coada de asteptare Las=
Lungime L=120m

Partea dreapta De la km 25+688 pana la km 25+752
Cod: 6-Nod 11 Cuij-Napoca 6 km 25+720
Mihal Romaşnu+ Sp.Serv. Tip giratie/superioara
Lungime L=64m

Partea dreapta De la km 24+365 pana la km 25+832
Lungime bariere fonosorbante L=1467 m
cu inaltimea de H=4.00 E.I.

Partea dreapta De la km 25+832 pana la km 26+180
Cod: 4-Lungime de accelerare 70-60 km/h
Lungime L=429m

Partea dreapta De la km 24+365 pana la km 25+825
Cod: 2-Sant -Tip 2 - Dreapta
Lungime L=1460.00m

Partea dreapta De la km 24+365 pana la km 25+832
Lungime bariere fonosorbante L=1467 m
cu inaltimea de H=4.00 E.I.

Partea dreapta De la km 25+365 pana la km 25+568
Cod: 4-Lungime de decelerare 60-0km/h Ld2=
Lungime L=203m

Partea dreapta De la km 25+568.69 pana la km 25+641.65
Semiprofil tip: 3-S23-Pasaj peste Drum Vicinal
Lungime L=57.10m

Partea dreapta De la km 25+584.55 pana la km 25+641.65
Semiprofil tip: 3-S23-Pasaj peste Drum Vicinal
Lungime L=57.10m

Partea dreapta De la km 25+582.24 pana la km 25+641.65
Semiprofil tip: 6-SB13-B.Sig.S23-Viaduct
Lungime L=59.70m

Partea dreapta De la km 25+568 pana la km 25+688
Cod: 7-Lungime coada de asteptare Las=
Lungime L=120m

Partea dreapta De la km 25+688 pana la km 25+752
Cod: 6-Nod 11 Cuij-Napoca 6 km 25+720
Mihal Romaşnu+ Sp.Serv. Tip giratie/superioara
Lungime L=64m

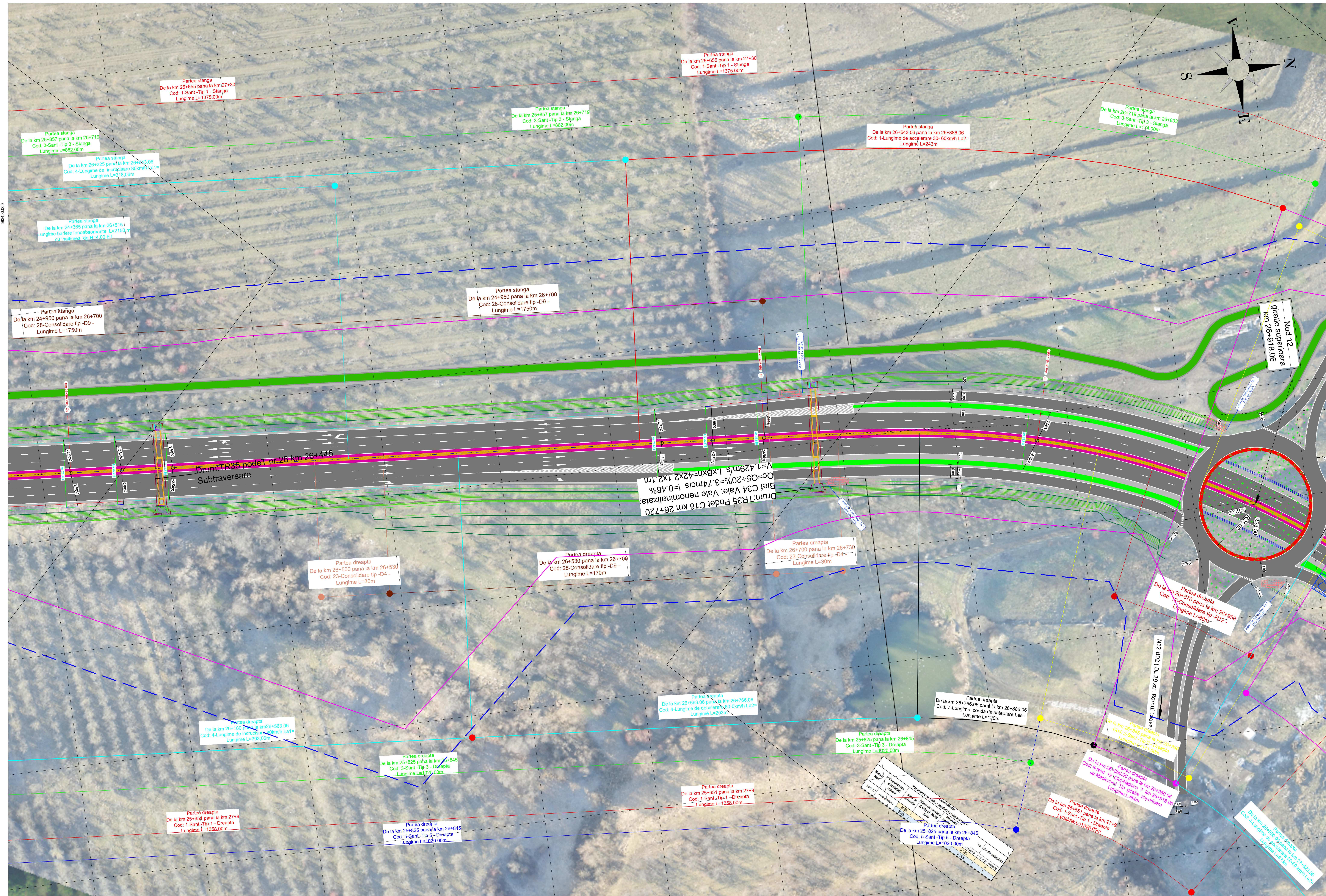
Partea dreapta De la km 24+365 pana la km 25+832
Lungime bariere fonosorbante L=1467 m
cu inaltimea de H=4.00 E.I.

Partea dreapta De la km 25+832 pana la km 26+180
Cod: 4-Lungime de accelerare 70-60 km/h
Lungime L=429m

Centralizator

Parametrii de trafic calculati in intersectiile giratorii

Nivel de servicii (LOS) si HCM 2010	Intersectiile si HCM 2010	Raport vol/cap	Sir de asteptare
A	0.359	2	
A	0.7	0.38	2





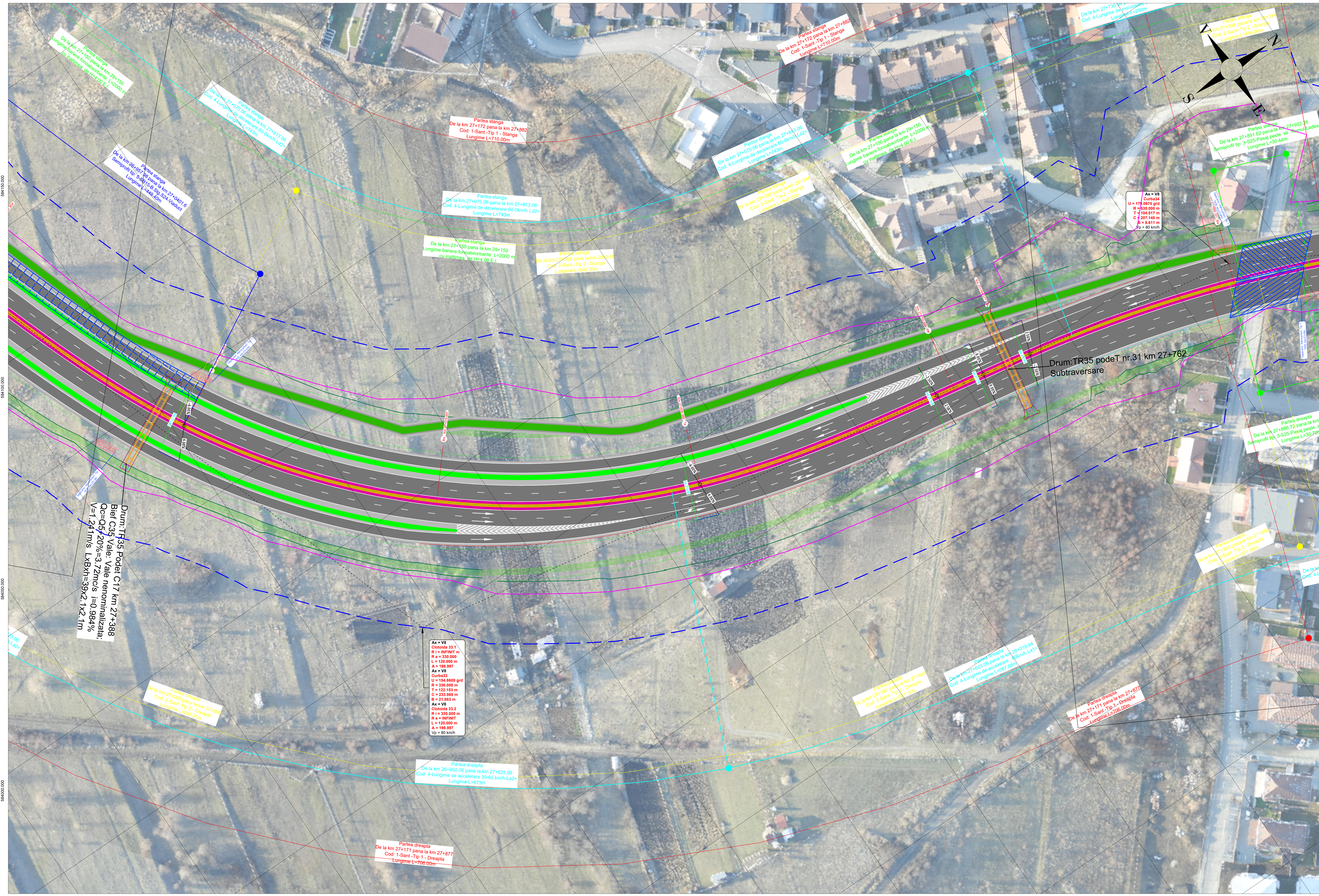
583800.000
583850.000
583900.000
583950.000
584000.000
584050.000
584100.000

584100.000
584150.000
584200.000
584250.000
584300.000
584350.000
584400.000

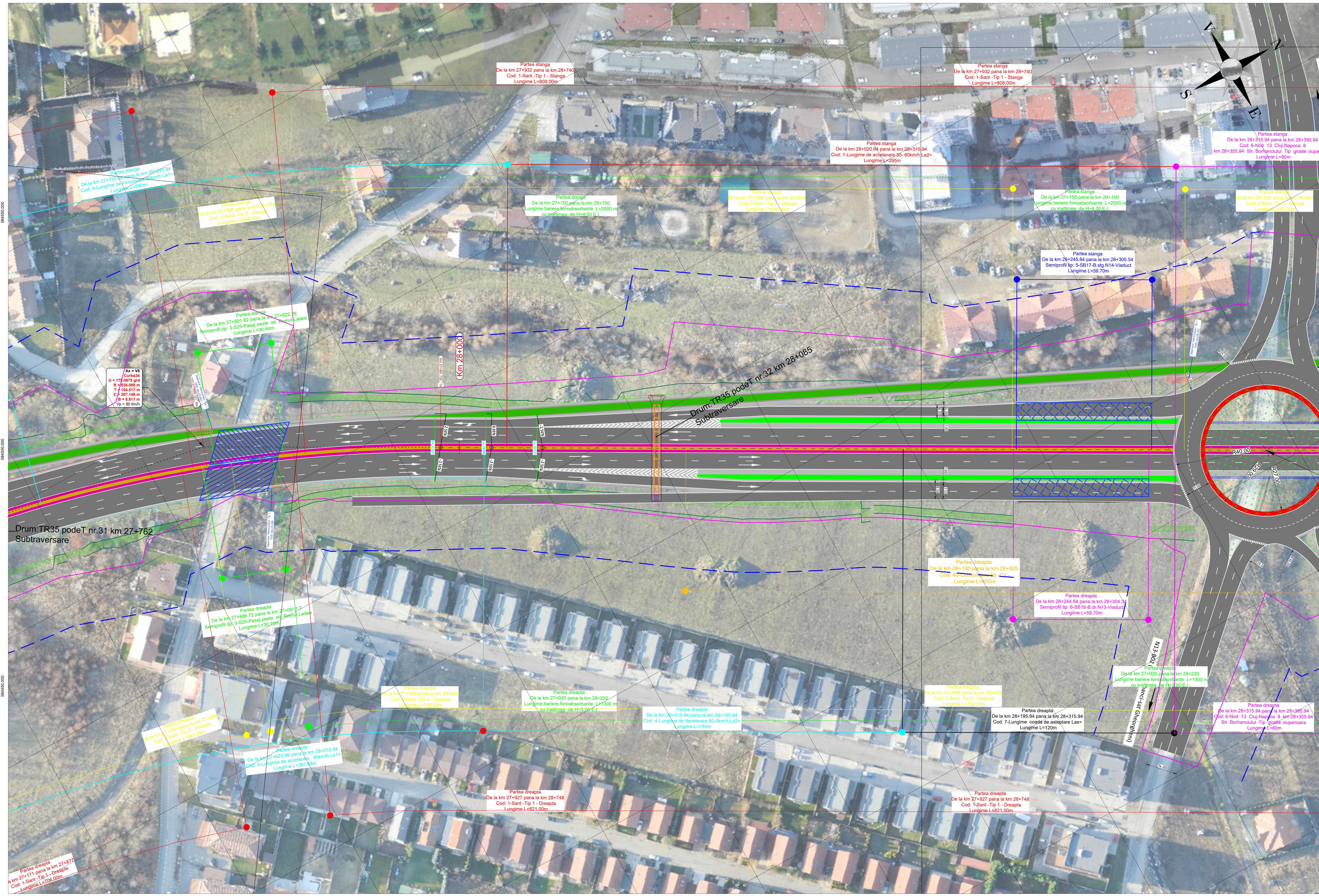
Centratizator

Parametri de trafic calculati in intersectie

Numar Nod	Organizarea circulatiei rutiere	Anul de referinta	Nivel de serviciu referinta	Magazin	Tip	Sir de asteptare
Nod 12	senza prioritate	2025	0.95	0	0	0
		2045	0.25	1	1	1

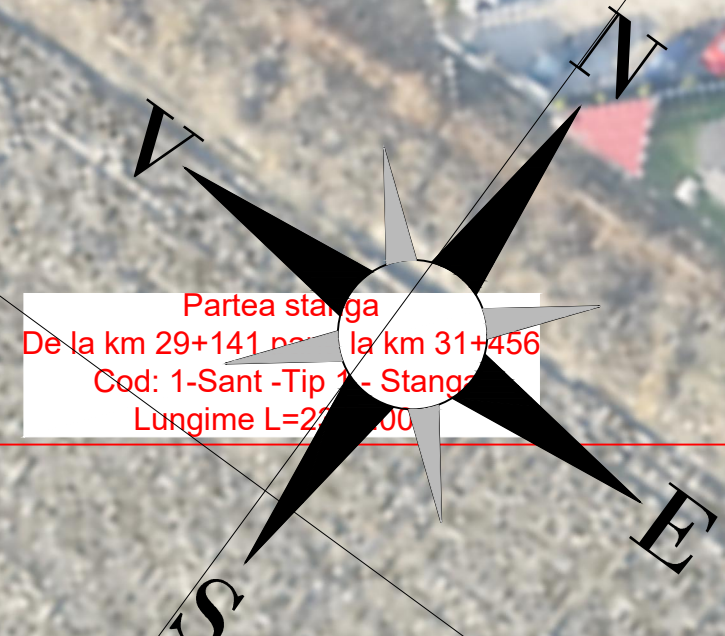
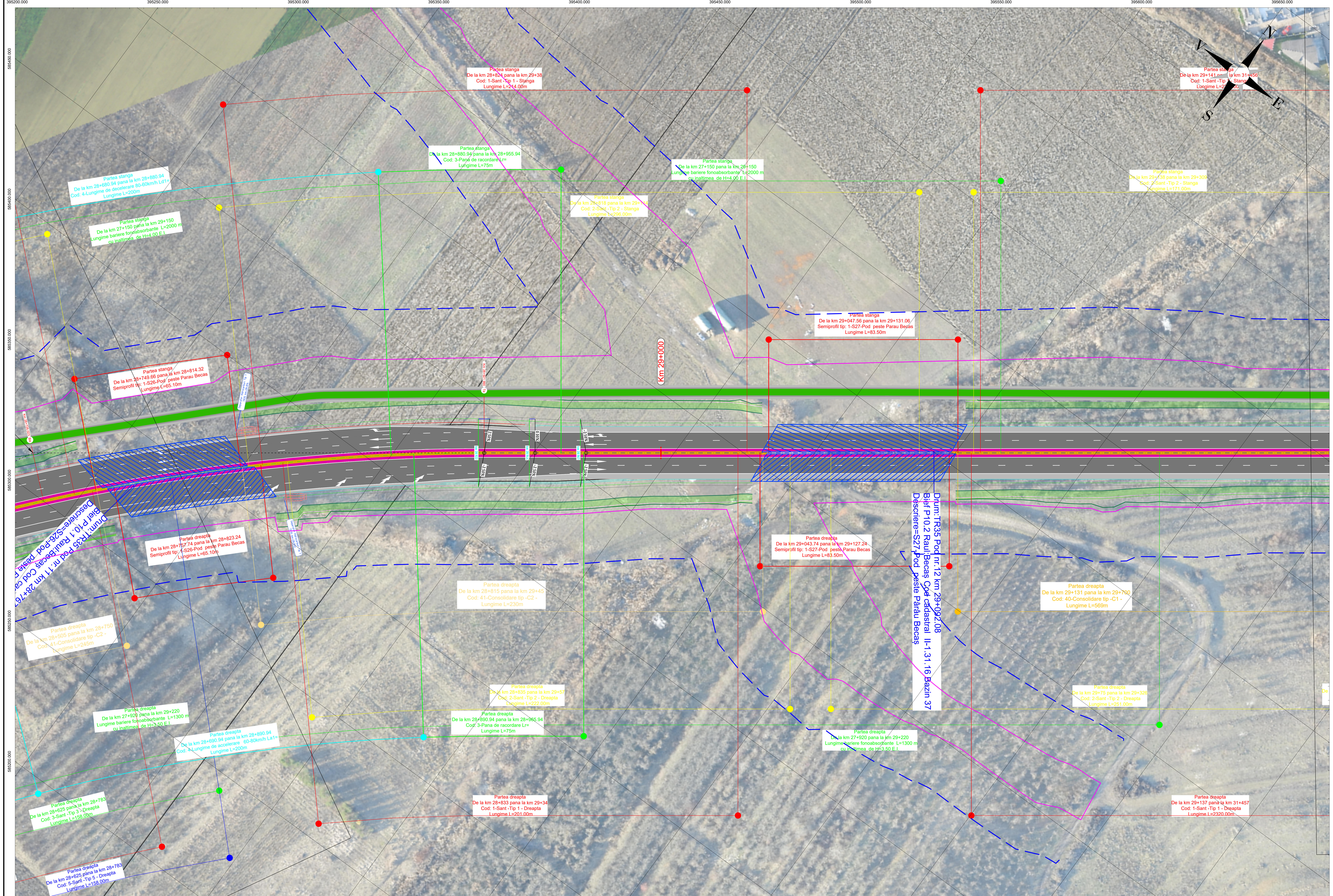


394550.000
394600.000
394650.000
394700.000
394750.000
394800.000
394850.000
394900.000
394950.000
395000.000
395050.000
395100.000
395150.000



58450.000

58450.000



Km 29+000

Denum: TR35 Pod nr.12 km 29+092.08
Bieș P.10.2 Raul Becas Cod cadastral II-1.31.16 Bazin 37
Descriere=S27-Pod peste Parau Becas

Partea stanga
De la km 28+824 pana la km 29+38
Cod: 1-Sant -Tip 1 - Stanga
Lungime L=244.00m

Partea stanga
De la km 29+141 pana la km 31+456
Cod: 1-Sant -Tip 1 - Stanga
Lungime L=279.00m

Partea stanga
De la km 28+680.94 pana la km 28+880.94
Cod: 4-Lungime de decelerare 80-60km/h Ld1=
Lungime L=200m

Partea stanga
De la km 28+880.94 pana la km 28+955.94
Cod: 3-Pana de racordare Lr=
Lungime L=75m

Partea stanga
De la km 27+150 pana la km 28+150
Lungime bariere foncoabsorbante L=2000 m
cu inaltimea de H=4.00 E.I.

Partea stanga
De la km 29+38 pana la km 29+309
Cod: 2-Sant -Tip 2 - Stanga
Lungime L=171.00m

Partea stanga
De la km 28+818 pana la km 29+114
Cod: 2-Sant -Tip 2 - Stanga
Lungime L=296.00m

Partea stanga
De la km 29+047.56 pana la km 29+131.06
Semiprofil tip: 1-S27-Pod peste Parau Becas
Lungime L=83.50m

Partea stanga
De la km 28+749.66 pana la km 28+814.32
Semiprofil tip: 1-S26-Pod peste Parau Becas
Lungime L=65.10m

Partea dreapta
De la km 28+757.74 pana la km 28+823.24
Semiprofil tip: 1-S26-Pod peste Parau Becas
Lungime L=65.10m

Partea dreapta
De la km 29+043.74 pana la km 29+127.24
Semiprofil tip: 1-S27-Pod peste Parau Becas
Lungime L=83.50m

Partea dreapta
De la km 29+131 pana la km 29+700
Cod: 40-Consolidare tip -C1 -
Lungime L=569m

Partea dreapta
De la km 28+505 pana la km 28+750
Cod: 41-Consolidare tip -C2 -
Lungime L=245m

Partea dreapta
De la km 28+815 pana la km 29+45
Cod: 41-Consolidare tip -C2 -
Lungime L=230m

Partea dreapta
De la km 29+75 pana la km 29+326
Cod: 2-Sant -Tip 2 - Dreapta
Lungime L=251.00m

Partea dreapta
De la km 27+920 pana la km 29+220
Lungime bariere foncoabsorbante L=1300 m
cu inaltimea de H=3.50 E.I.

Partea dreapta
De la km 28+835 pana la km 29+57
Cod: 2-Sant -Tip 2 - Dreapta
Lungime L=222.00m

Partea dreapta
De la km 27+920 pana la km 29+220
Lungime bariere foncoabsorbante L=1300 m
cu inaltimea de H=3.50 E.I.

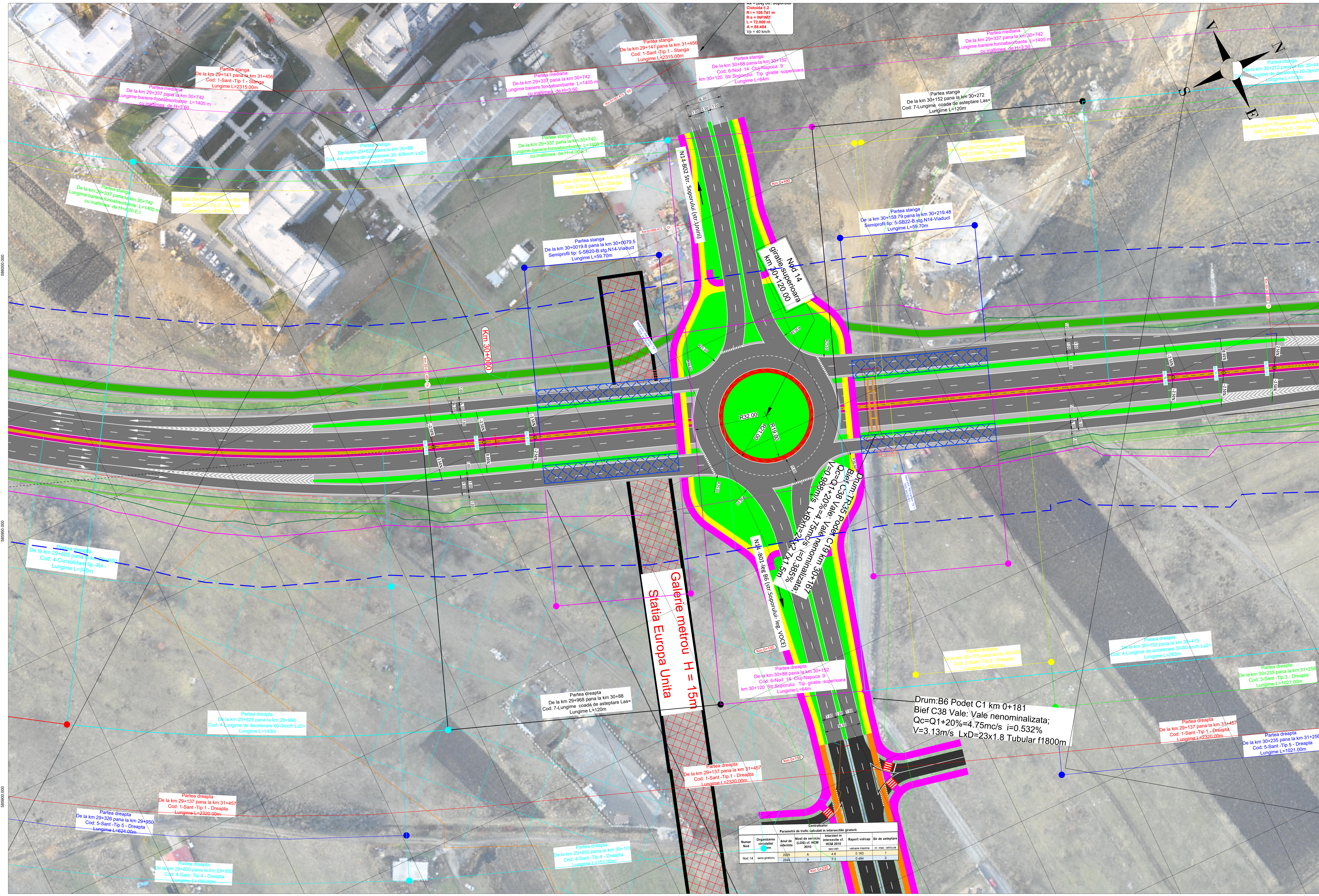
Partea dreapta
De la km 28+890.94 pana la km 28+965.94
Cod: 3-Pana de racordare Lr=
Lungime L=75m

Partea dreapta
De la km 28+690.94 pana la km 28+890.94
Cod: 4-Lungime de accelerare 60-80km/h La1=
Lungime L=200m

Partea dreapta
De la km 28+833 pana la km 29+34
Cod: 1-Sant -Tip 1 - Dreapta
Lungime L=201.00m

Partea dreapta
De la km 29+137 pana la km 31+457
Cod: 1-Sant -Tip 1 - Dreapta
Lungime L=2320.00m

Partea dreapta
De la km 28+625 pana la km 28+783
Cod: 5-Sant -Tip 5 - Dreapta
Lungime L=158.00m



Partea stanga
De la km 29+141 pana la km 31+456
Cod: 1-Sant-Tip 1 - Stanga
Lungime L=2315.00m

Partea mediana
De la km 29+337 pana la km 30+742
Lungime bariere fonosorbante L=1405 m
cu inaltimea de H=3.50

Partea stanga
De la km 29+825 pana la km 30+88
Cod: 4-Lungime de accelerare 30-60km/h La2
Lungime L=263m

Partea stanga
De la km 29+337 pana la km 30+742
Lungime bariere fonosorbante L=1405 m
cu inaltimea de H=3.50

Partea stanga
De la km 29+700 pana la km 30+170
Cod: 2-Sant-Tip 2 - Stanga
Lungime L=470.00m

Partea stanga
De la km 30+009.8 pana la km 30+079.5
Semprefit tip: 5-SB20-B stg N14-Viaduct
Lungime L=59.70m

Partea stanga
De la km 30+68 pana la km 30+152
Cod: 6-Nod 14 Cui Napoca 9
km 30+120 Str.Soponului Tip girate superioara
Lungime L=64m

Partea mediana
De la km 29+337 pana la km 30+742
Lungime bariere fonosorbante L=1405 m
cu inaltimea de H=3.50

Partea stanga
De la km 30+152 pana la km 30+272
Cod: 7-Lungime coada de asteptare Las
Lungime L=120m

Partea stanga
De la km 30+173 pana la km 30+400
Cod: 2-Sant-Tip 2 - Stanga
Lungime L=227.00m

Partea stanga
De la km 30+159.79 pana la km 30+219.48
Semprefit tip: 5-SB22-B stg N14-Viaduct
Lungime L=59.70m

Partea stanga
De la km 30+272 pana la km 30+445
Cod: 2-Sant-Tip 2 - Stanga
Lungime L=173m

Partea stanga
De la km 30+173 pana la km 30+400
Cod: 2-Sant-Tip 2 - Stanga
Lungime L=227.00m

Partea dreapta
De la km 29+605 pana la km 29+960
Cod: 4-Consolidare tip-R4 -
Lungime L=355m

Partea dreapta
De la km 29+825 pana la km 29+968
Cod: 4-Lungime de decelerare 60-0km/h La2=
Lungime L=143m

Partea dreapta
De la km 29+968 pana la km 30+88
Cod: 7-Lungime coada de asteptare Las
Lungime L=120m

Partea dreapta
De la km 30+88 pana la km 30+152
Cod: 6-Nod 14 Cui Napoca 9
km 30+120 Str.Soponului Tip girate superioara
Lungime L=64m

Partea dreapta
De la km 30+175 pana la km 30+235
Cod: 2-Sant-Tip 2 - Dreapta
Lungime L=60.00m

Partea dreapta
De la km 30+152 pana la km 31+415
Cod: 4-Lungime de accelerare 30-60 km/h La2=
Lungime L=263m

Partea dreapta
De la km 30+235 pana la km 31+256
Cod: 3-Sant-Tip 3 - Dreapta
Lungime L=1021.00m

Drum: B6 Podet C1 km 0+181
Bief C38 Vale: Vale nenominalizata;
V=0.988m/s Lxk1=20% i=4.75mcs i=0.532%
V=3.13m/s LxLd=23x1.8 Tubular f1800m

Partea dreapta
De la km 29+137 pana la km 31+457
Cod: 1-Sant-Tip 1 - Dreapta
Lungime L=2320.00m

Partea dreapta
De la km 29+137 pana la km 31+457
Cod: 1-Sant-Tip 1 - Dreapta
Lungime L=2320.00m

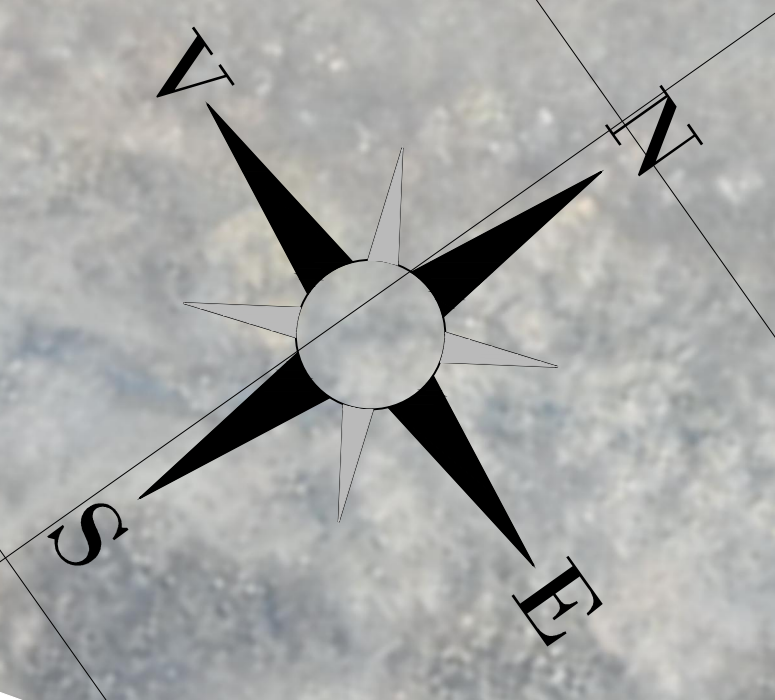
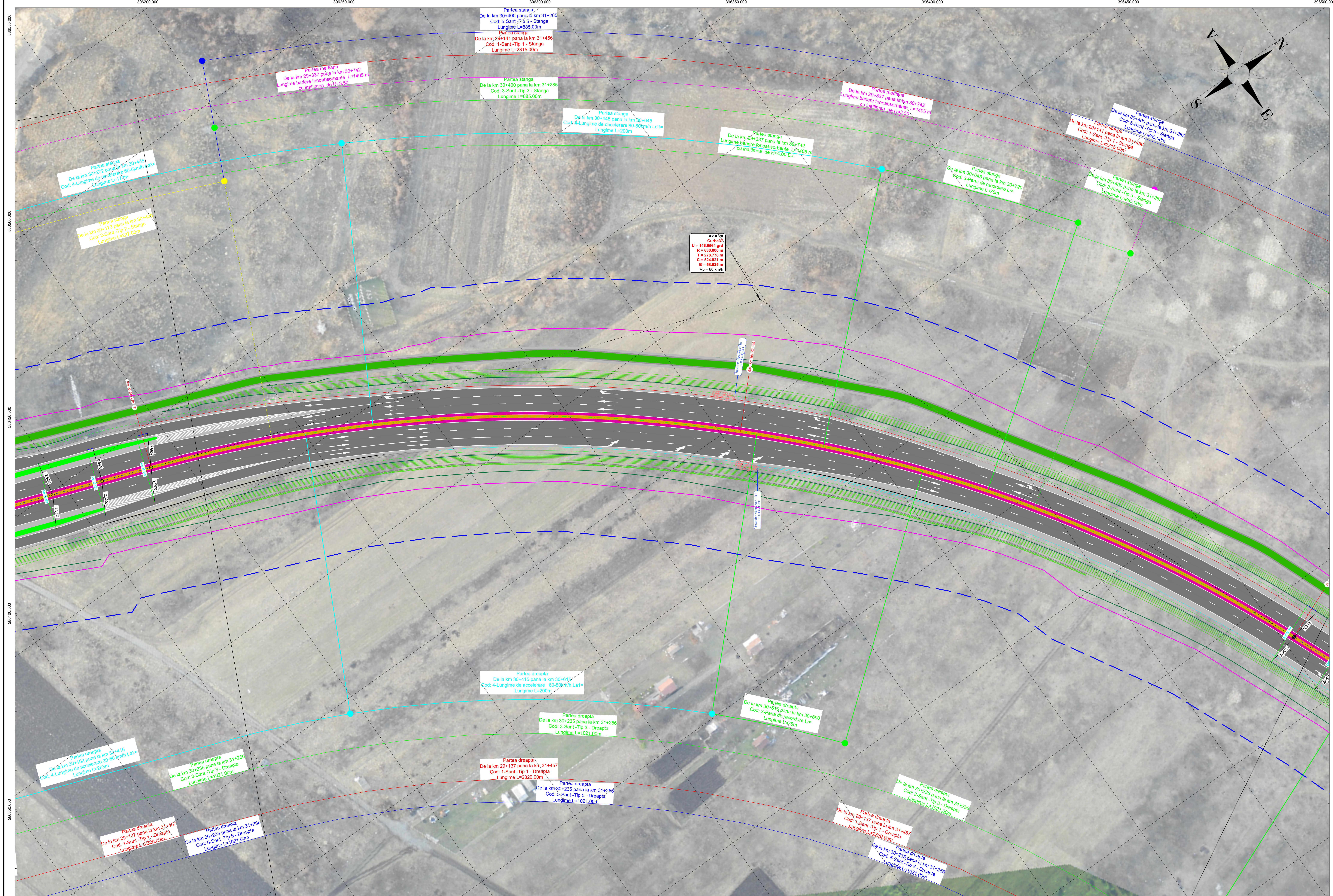
Partea dreapta
De la km 30+235 pana la km 31+256
Cod: 5-Sant-Tip 5 - Dreapta
Lungime L=1021.00m

Partea dreapta
De la km 29+326 pana la km 29+950
Cod: 5-Sant-Tip 5 - Dreapta
Lungime L=624.00m

Partea dreapta
De la km 29+800 pana la km 29+950
Cod: 4-Sant-Tip 4 - Dreapta
Lungime L=150.00m

Partea dreapta
De la km 29+950 pana la km 30+101
Cod: 4-Sant-Tip 4 - Dreapta
Lungime L=151.00m

Centriculator						
Parametrii de trafic detaliati la intersecțiile giratorii						
Numar Nod	Organizarea crucei	Anul de referinta	Nivelul de servicii (LOS) cf. HCM 2010	Intarzieri in intersecție cf. HCM 2010	Raport voicaj valoare maxima	Sir de asteptare nr. max. vehicule
2025	A	2025	A	4.6	0.183	1
2048	A	2048	A	7.3	0.484	2



Partea stanga
De la km 30+400 pana la km 31+285
Cod: 5-Sant -Tip 5 - Stanga
Lungime L=885.00m

Partea stanga
De la km 29+141 pana la km 31+456
Cod: 1-Sant -Tip 1 - Stanga
Lungime L=2315.00m

Partea mediana
De la km 29+337 pana la km 30+742
Lungime bariera fonoabsorbanta L=1405 m
cu inaltimea de H=3.50

Partea stanga
De la km 30+400 pana la km 31+285
Cod: 3-Sant -Tip 3 - Stanga
Lungime L=885.00m

Partea stanga
De la km 30+445 pana la km 30+645
Cod: 4-Lungime de decelerare 80-60km/h Ld1=
Lungime L=200m

Partea stanga
De la km 29+337 pana la km 30+742
Lungime bariera fonoabsorbanta L=1405 m
cu inaltimea de H=4.00 E.I.

Partea mediana
De la km 29+337 pana la km 30+742
Lungime bariera fonoabsorbanta L=1405 m
cu inaltimea de H=3.50

Partea stanga
De la km 30+400 pana la km 31+285
Cod: 1-Sant -Tip 1 - Stanga
Lungime L=2315.00m

Partea stanga
De la km 30+445 pana la km 30+445
Cod: 4-Lungime de accelerare 60-0km/h Ld2=
Lungime L=173m

Partea stanga
De la km 30+173 pana la km 30+400
Cod: 2-Sant -Tip 2 - Stanga
Lungime L=2227.00m

Partea stanga
De la km 30+645 pana la km 30+720
Cod: 3-Pana de racordare Lr=
Lungime L=75m

Partea stanga
De la km 30+400 pana la km 31+285
Cod: 3-Sant -Tip 3 - Stanga
Lungime L=885.00m

Partea dreapta
De la km 30+415 pana la km 30+615
Cod: 4-Lungime de accelerare 60-80km/h La=
Lungime L=200m

Partea dreapta
De la km 30+235 pana la km 31+256
Cod: 3-Sant -Tip 3 - Dreapta
Lungime L=1021.00m

Partea dreapta
De la km 29+137 pana la km 31+457
Cod: 1-Sant -Tip 1 - Dreapta
Lungime L=2320.00m

Partea dreapta
De la km 30+235 pana la km 31+256
Cod: 5-Sant -Tip 5 - Dreapta
Lungime L=1021.00m

Partea dreapta
De la km 30+615 pana la km 30+690
Cod: 5-Pana de racordare Lr=
Lungime L=75m

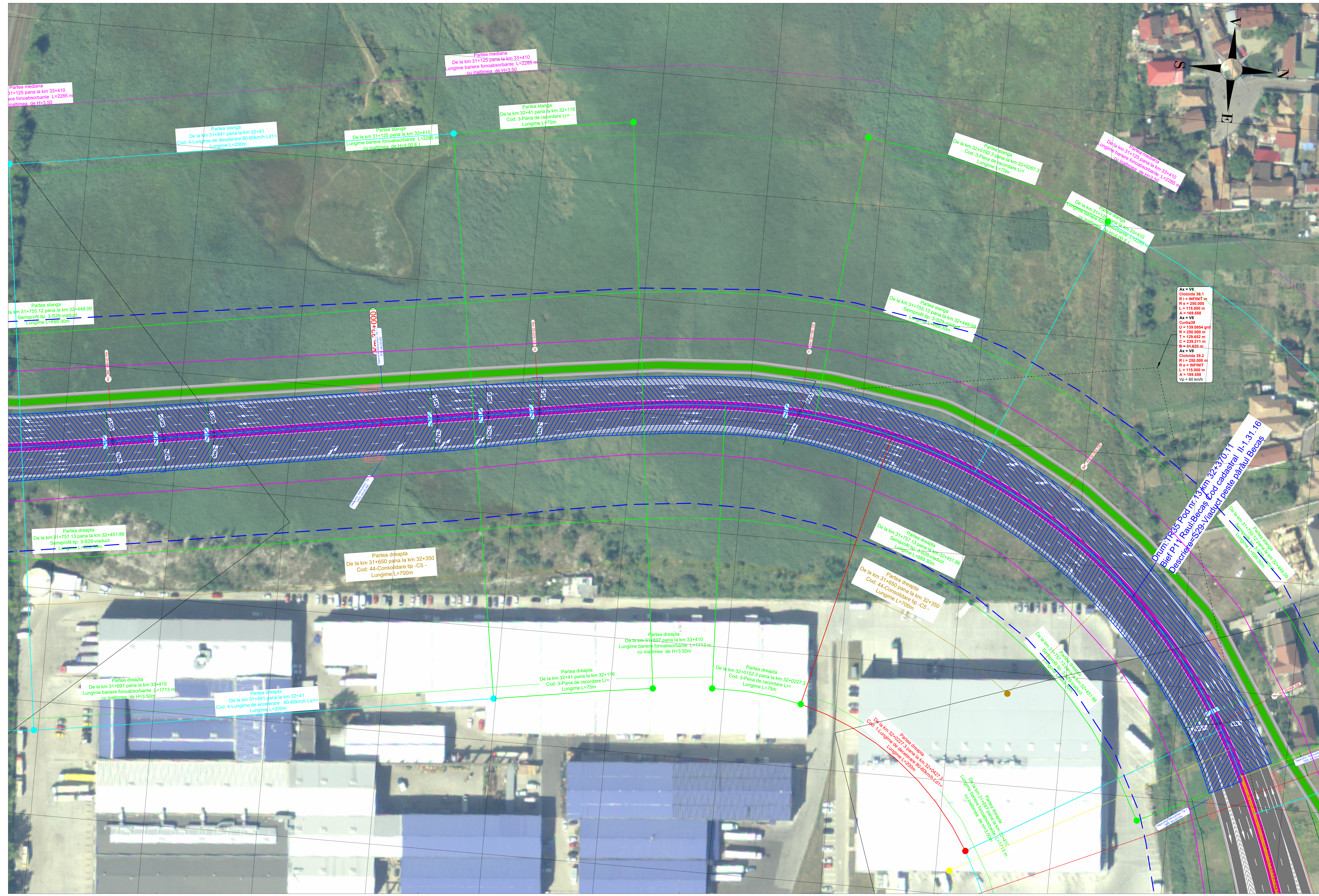
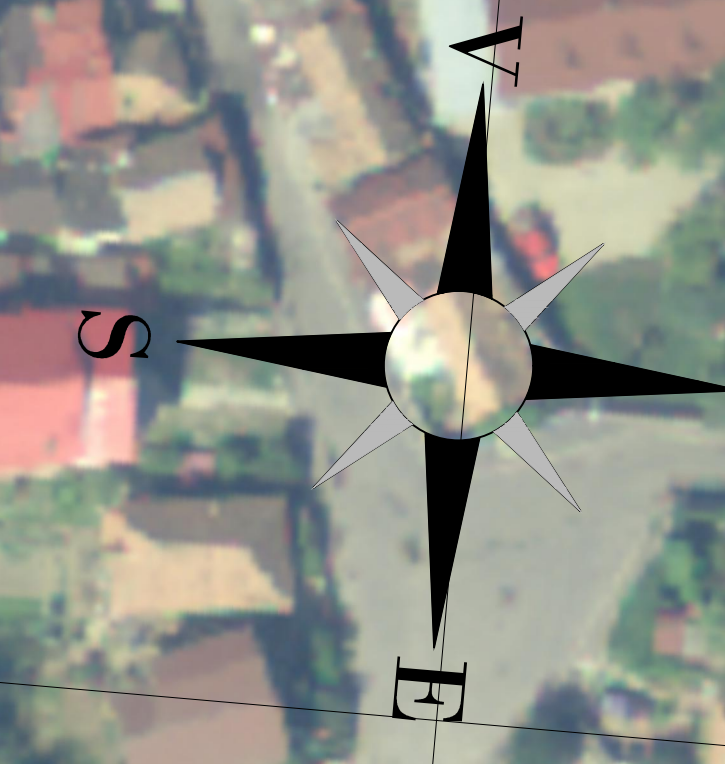
Partea dreapta
De la km 30+235 pana la km 31+256
Cod: 3-Sant -Tip 3 - Dreapta
Lungime L=1021.00m

Partea dreapta
De la km 29+137 pana la km 31+457
Cod: 1-Sant -Tip 1 - Dreapta
Lungime L=2320.00m

Partea dreapta
De la km 30+235 pana la km 31+256
Cod: 5-Sant -Tip 5 - Dreapta
Lungime L=1021.00m

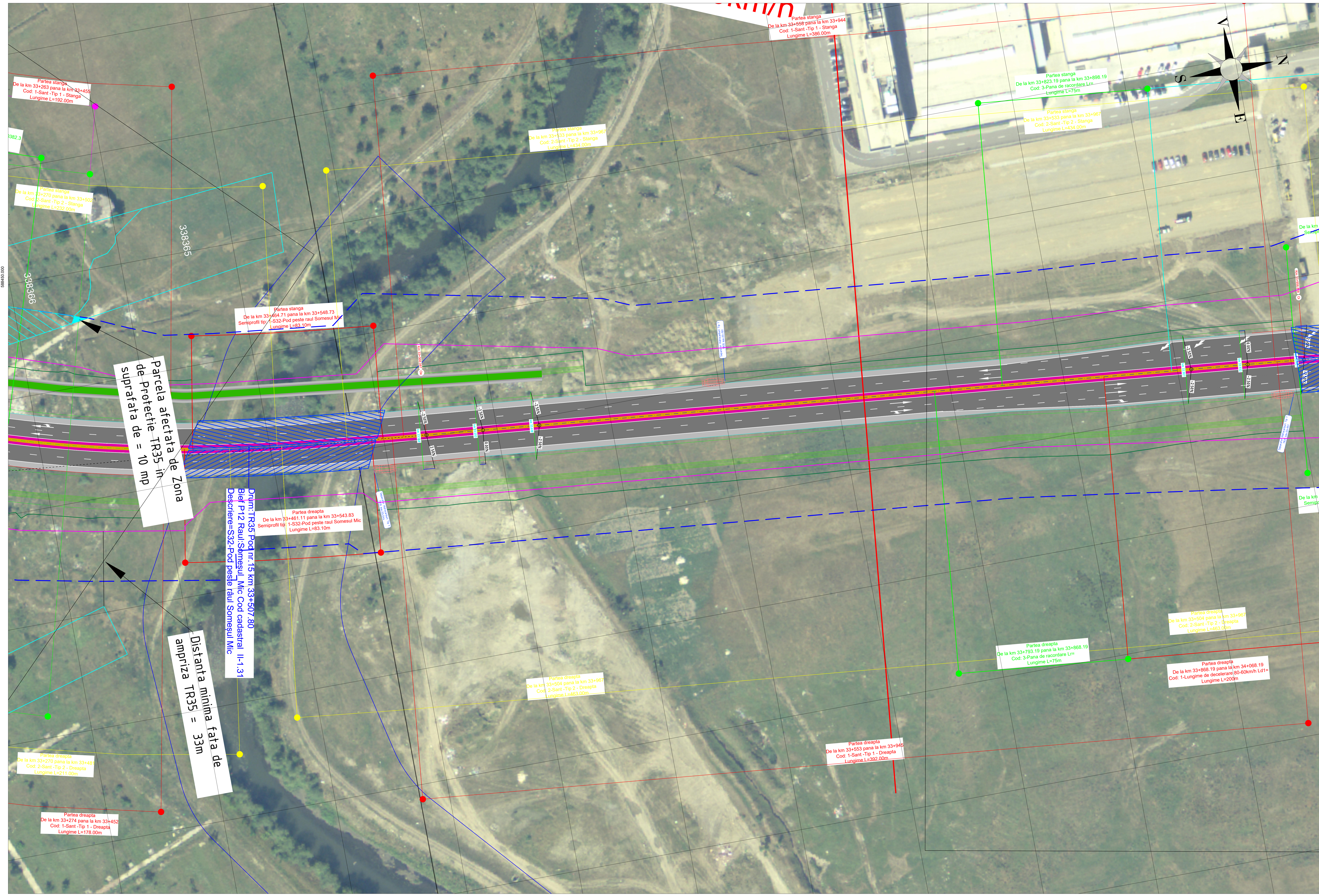
Ak = V8
Curba 3?
U = 146.9564 grad
R = 630.000 m
T = 278.778 m
C = 624.921 m
B = 68.925 m
Vp = 80 km/h

397200.000



Ax = VB
 Clotoida 38.1
 R1 = INFINIT m
 R2 = 250.000 m
 L = 115.000 m
 A = 169.558 m
 Ax = VB
 Curba 39
 U = 139.0854 grd
 R = 250.000 m
 T = 129.652 m
 C = 239.211 m
 E = 34.400 m
 Ax = VB
 Clotoida 39.2
 R1 = 250.000 m
 R2 = INFINIT m
 L = 115.000 m
 A = 169.558 m
 Vp = 60 km/h

587950.000



388450.000

388450.000

388450.000

388450.000

388450.000

Partea stanga
De la km 33+263 pana la km 33+455
Cod: 1-Sant -Tip 1 - Stanga
Lungime L=192.00m

Partea stanga
De la km 33+270 pana la km 33+502
Cod: 2-Sant -Tip 2 - Stanga
Lungime L=232.00m

338365

Partea stanga
De la km 33+464.71 pana la km 33+548.73
Semiprofil tip: 1-S32-Pod peste raul Somesul Mic
Lungime L=83.10m

Partea stanga
De la km 33+433 pana la km 33+967
Cod: 2-Sant -Tip 2 - Stanga
Lungime L=434.00m

Partea stanga
De la km 33+558 pana la km 33+944
Cod: 1-Sant -Tip 1 - Stanga
Lungime L=386.00m

Partea stanga
De la km 33+823.19 pana la km 33+898.19
Cod: 3-Pana de racordare L=
Lungime L=75m

Partea stanga
De la km 33+533 pana la km 33+967
Cod: 2-Sant -Tip 2 - Stanga
Lungime L=434.00m

Parcela afectata de Zona
de Protectie TR35 in
suprafata de = 10 mp

Distanța minima fata de
ampriza TR35 = 33m

Drum: TR35 Pod nr. 15 km 33+507.80
Bief P12 Raul Somesul Mic Cod cadastral II-1.31
Descriere=S32-Pod peste raul Somesul Mic

Partea dreapta
De la km 33+461.11 pana la km 33+543.83
Semiprofil tip: 1-S32-Pod peste raul Somesul Mic
Lungime L=83.10m

Partea dreapta
De la km 33+504 pana la km 33+967
Cod: 2-Sant -Tip 2 - Dreapta
Lungime L=463.00m

Partea dreapta
De la km 33+553 pana la km 33+945
Cod: 1-Sant -Tip 1 - Dreapta
Lungime L=392.00m

Partea dreapta
De la km 33+795.19 pana la km 33+868.19
Cod: 3-Pana de racordare L=
Lungime L=75m

Partea dreapta
De la km 33+504 pana la km 33+967
Cod: 2-Sant -Tip 2 - Dreapta
Lungime L=463.00m

Partea dreapta
De la km 33+868.19 pana la km 34+068.19
Cod: 1-Lungime de decelerare 80-60km/h L1=
Lungime L=200m

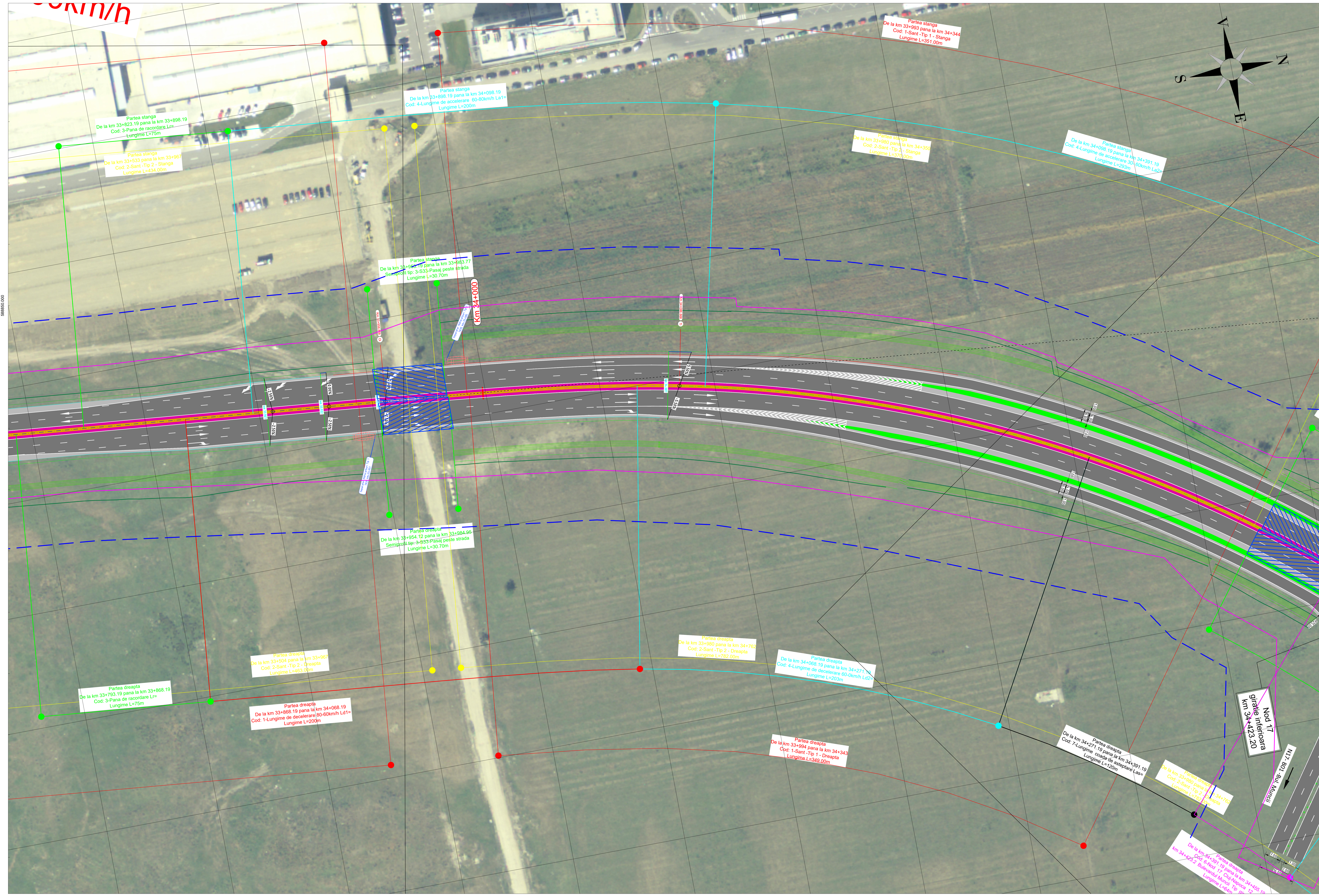
Partea dreapta
De la km 33+270 pana la km 33+483
Cod: 2-Sant -Tip 2 - Dreapta
Lungime L=211.00m

Partea dreapta
De la km 33+274 pana la km 33+452
Cod: 1-Sant -Tip 1 - Dreapta
Lungime L=178.00m

398500.000

398550.000

	Beneficiar / Employer:	Proiectant / Designer:		Birou de autorizare / Signature block Data: _____ Loc: _____ Tip proiect: _____ Tip de contract: _____ Proiectant proiect: _____ Proiectant executiv: _____ Proiectant executiv: _____ Proiectant executiv: _____	Date: Autorizat de proiect: _____ Proiectat de proiect: _____ Proiectat de proiect: _____ Proiectat de proiect: _____ Proiectat de proiect: _____ Proiectat de proiect: _____	STUDIUL DE FEZABILITATE STABILITATEA TERENULUI Scara / Scale: 1:500	PLAN DE SITUATIE TR35 SUPORT ORTOFOTO
	COMPANIA NATIONALA DE ADMINISTRARE A INFRASTRUCTURII ROTUNDE C.A.S.E.L. S.A. S.C. EXPLAN S.R.L. - nr. Măgureș nr. 21 CI Cluj-Napoca, Județul CLUJ-ROȘNIȘTEI	TRANȘVEST BUDAPEȘT KR SPECIALIZARE ÎN PROIECTAREA ȘI EXECUȚIA S.C. EXPLAN S.R.L. - nr. Măgureș nr. 21 CI Cluj-Napoca, Județul CLUJ-ROȘNIȘTEI					



60km/h

398550.000

398150.000

398200.000

398550.000

398600.000

398400.000

	Beneficiar / Emitent	Proiectant / Designer			Plan de situatie Tip: Situatii Scara: 1:500 Data: 15.04.2022	Studiu de fezabilitate Tip: Studiu de fezabilitate Scara: 1:500 Data: 15.04.2022	Plan de situatie Tip: Situatii Scara: 1:500 Data: 15.04.2022
	Compania Nationala de Administrare si Infrastructura Rutiera S.C. EXPLAN S.R.L. - str. Margherita nr. 21 Cl. 1 Cluj-Napoca, jud. Cluj, Cluj-Romania	TRANSPORTUL ROMAN S.C. CADSILA S.R.L. Cluj-Napoca, jud. Cluj, Cluj-Romania	S.C. TRANSPORTUL ROMAN Cluj-Napoca, jud. Cluj, Cluj-Romania	S.C. TRANSPORTUL ROMAN Cluj-Napoca, jud. Cluj, Cluj-Romania	S.C. TRANSPORTUL ROMAN Cluj-Napoca, jud. Cluj, Cluj-Romania	S.C. TRANSPORTUL ROMAN Cluj-Napoca, jud. Cluj, Cluj-Romania	S.C. TRANSPORTUL ROMAN Cluj-Napoca, jud. Cluj, Cluj-Romania

PLAN DE SITUATIE TRON
SUPPORT ORTOFOTO



Partea mediana
De la km 35+063 pana la km 36+385
Lungime bariere fonosorbante L=1322 m
cu inaltimea de H=3.50

Partea stanga
De la km 34+500 pana la km 37+484
Cod: 1-Sant -Tip 1 - Stanga
Lungime L=2984.00m

Partea mediana
De la km 35+063 pana la km 36+385
Lungime bariere fonosorbante L=1322 m
cu inaltimea de H=3.50

Partea stanga
De la km 34+500 pana la km 37+484
Cod: 1-Sant -Tip 1 - Stanga
Lungime L=2984.00m

Partea stanga
De la km 35+525 pana la km 36+22
Cod: 5-Sant -Tip 5 - Stanga
Lungime L=497.00m

Partea stanga
De la km 35+525 pana la km 36+22
Cod: 3-Sant -Tip 3 - Stanga
Lungime L=497.00m

Partea stanga
De la km 35+063 pana la km 36+385
Lungime bariere fonosorbante L=1322 m
cu inaltimea de H=4.00 F.I.

Partea stanga
De la km 35+063 pana la km 36+385
Lungime bariere fonosorbante L=1322 m
cu inaltimea de H=4.00 F.I.

Partea stanga
De la km 35+385 pana la km 35+525
Cod: 2-Sant -Tip 2 - Stanga
Lungime L=140.00m

Ax = V8
Curba 42
R = 182.556 m
L = 1000.000 m
T = 136.242 m
C = 276.817 m
B = 9.238 m
Vp = 100 km/h

Drum: R35 Podet C22 km 35+384
Bief C41 Vale: Vale nenormalizata:
Q0=0.5+20%=4.57m/s | i=0.417%
V=2.177m/s | BxH=30X2.1X2.1m

Partea dreapta
De la km 35+385 pana la km 36+122
Cod: 2-Sant -Tip 2 - Dreapta
Lungime L=737.00m

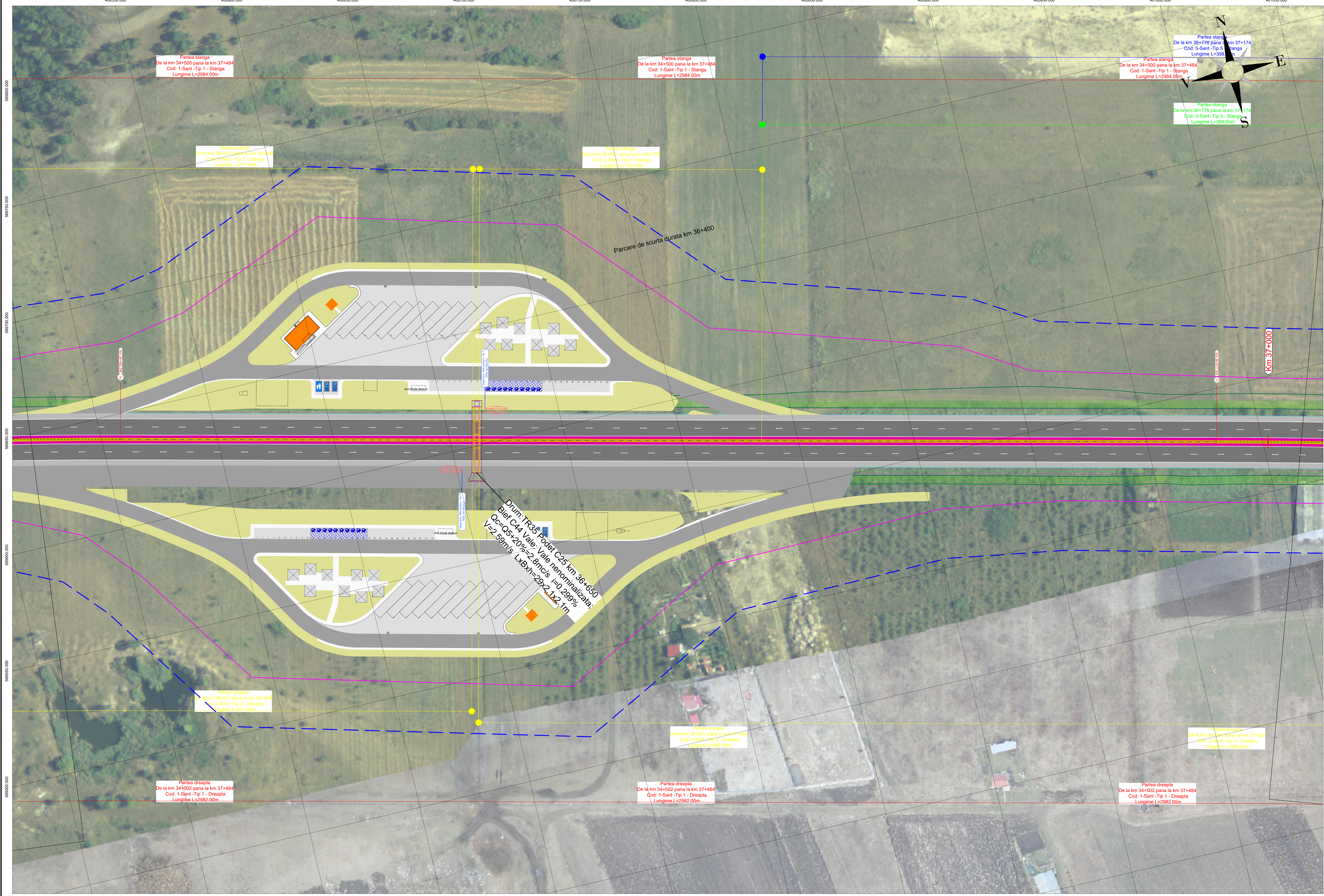
Partea dreapta
De la km 35+385 pana la km 36+122
Cod: 2-Sant -Tip 2 - Dreapta
Lungime L=737.00m

Partea dreapta
De la km 35+143 pana la km 35+385
Cod: 2-Sant -Tip 2 - Dreapta
Lungime L=242.00m

Partea dreapta
De la km 34+502 pana la km 37+484
Cod: 1-Sant -Tip 1 - Dreapta
Lungime L=2982.00m

Partea dreapta
De la km 34+502 pana la km 37+484
Cod: 1-Sant -Tip 1 - Dreapta
Lungime L=2982.00m

37+484
apla
m



Partea stanga
De la km 34+500 pana la km 37+484
Cod: 1-Sant-Tip 1 - Stanga
Lungime L=2984.00m

Partea stanga
De la km 34+500 pana la km 37+484
Cod: 1-Sant-Tip 1 - Stanga
Lungime L=2984.00m

Partea stanga
De la km 34+500 pana la km 37+484
Cod: 1-Sant-Tip 1 - Stanga
Lungime L=2984.00m

Partea stanga
De la km 36+776 pana la km 37+174
Cod: 3-Sant-Tip 3 - Stanga
Lungime L=398.00m

Partea stanga
De la km 36+437 pana la km 36+648
Cod: 2-Sant-Tip 2 - Stanga
Lungime L=211.00m

Partea stanga
De la km 36+437 pana la km 36+648
Cod: 2-Sant-Tip 2 - Stanga
Lungime L=211.00m

Partea dreapta
De la km 36+437 pana la km 36+648
Cod: 2-Sant-Tip 2 - Dreapta
Lungime L=211.00m

Partea dreapta
De la km 36+651 pana la km 37+340
Cod: 2-Sant-Tip 2 - Dreapta
Lungime L=689.00m

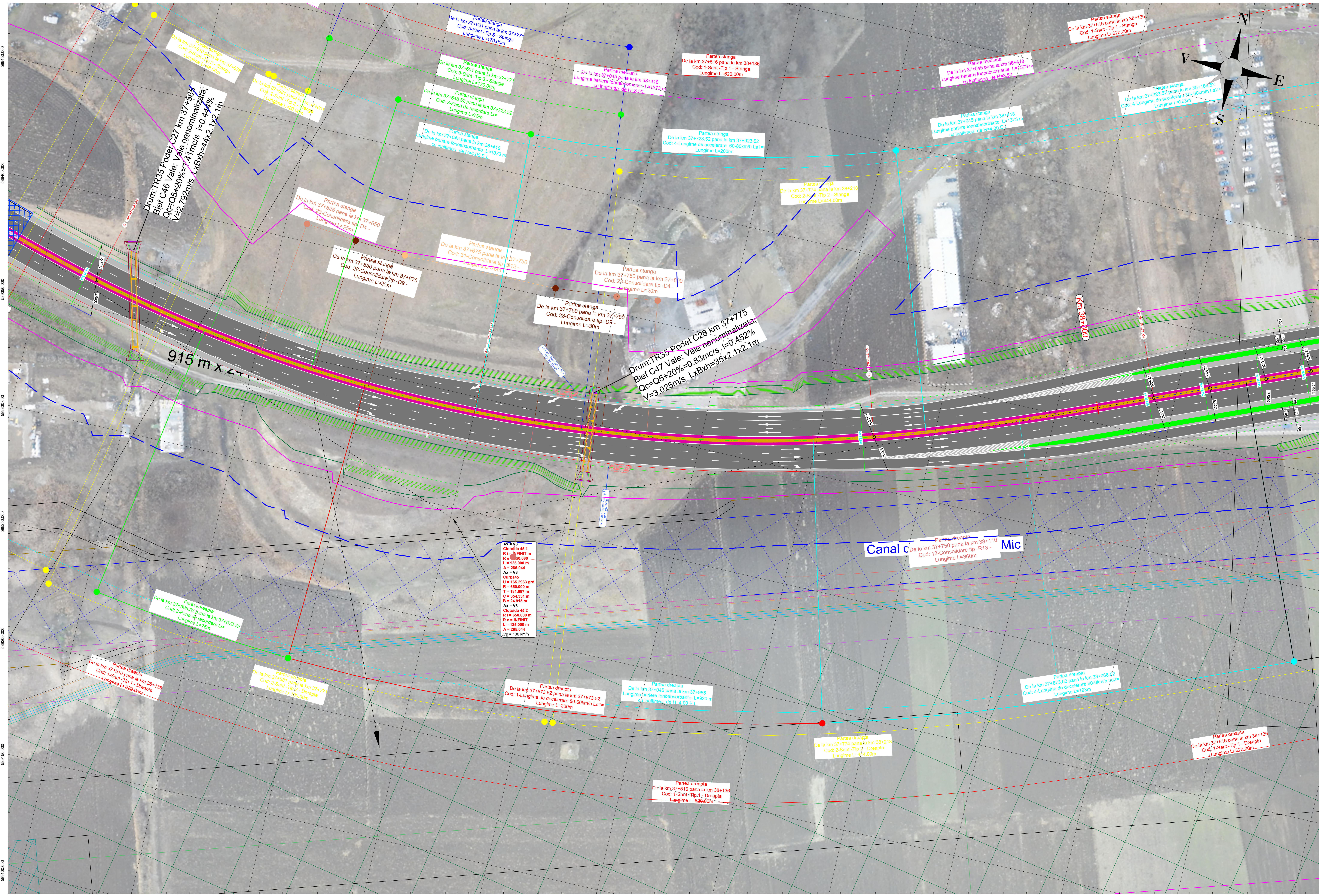
Partea dreapta
De la km 36+651 pana la km 37+340
Cod: 2-Sant-Tip 2 - Dreapta
Lungime L=689.00m

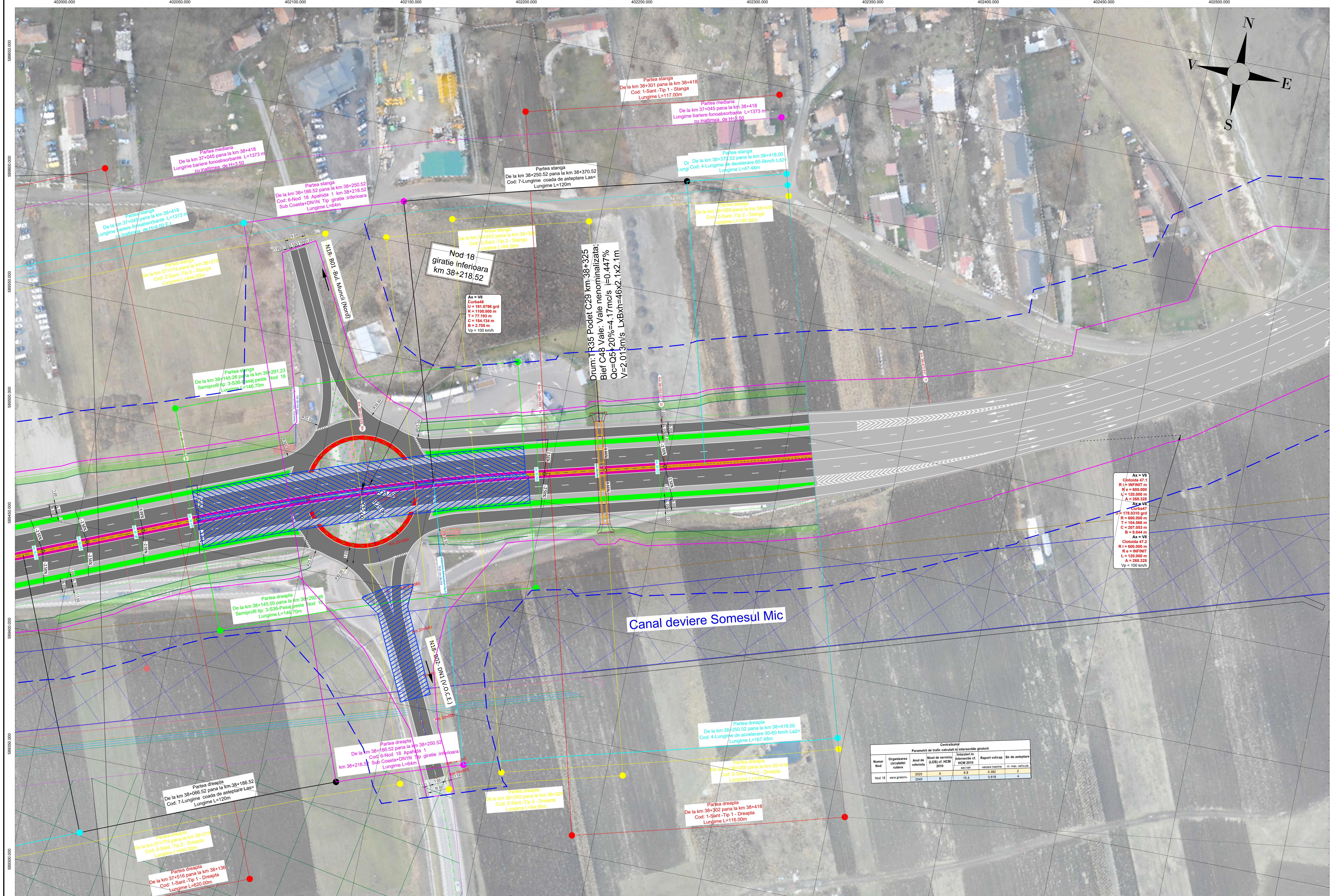
Partea dreapta
De la km 34+502 pana la km 37+484
Cod: 1-Sant-Tip 1 - Dreapta
Lungime L=2982.00m

Partea dreapta
De la km 34+502 pana la km 37+484
Cod: 1-Sant-Tip 1 - Dreapta
Lungime L=2982.00m

Partea dreapta
De la km 34+502 pana la km 37+484
Cod: 1-Sant-Tip 1 - Dreapta
Lungime L=2982.00m







**Nod 18
giratie inferioara
km 38+218.52**

Drum: TR35 Podet C29 km 38+325
Bief C48 Vale: Vale nenormalizata;
Qc=Q5+20%=4.17m³/s ≈ 0.447%
V=2.013m/s LxBn=46x2.1x2.1m

Ax = V8
Curvaz
U = 181.0796 grd
R = 1100.000 m
T = 77.193 m
C = 184.134 m
B = 2.705 m
Vp = 100 km/h

Ax = V8
Cilindric 47.1
R = INFINIT m
R = 500.000 m
L = 120.000 m
A = 268.328
Ax = V8
U = 178.0310 grd
R = 600.000 m
T = 104.666 m
C = 207.053 m
B = 3.044 m
Ax = V8
Cilindric 47.2
R = INFINIT m
R = 600.000 m
L = 120.000 m
A = 268.328
Vp = 100 km/h

Centratizat
Parametri de trafic calculati la intersecțiile giratorii

Numar Nod	Organizarea circulației rutiere	Anul de referință	Nivel de servicii LOS ct. HCM 2010	Intersecție ct. HCM 2010		Raport volcic	Sir de asteptare
				secțiun	velocita maxima		
Nod 18	sema giratorie	2045	A	6.8	0.382	2	4
				B	10.4	0.616	4